

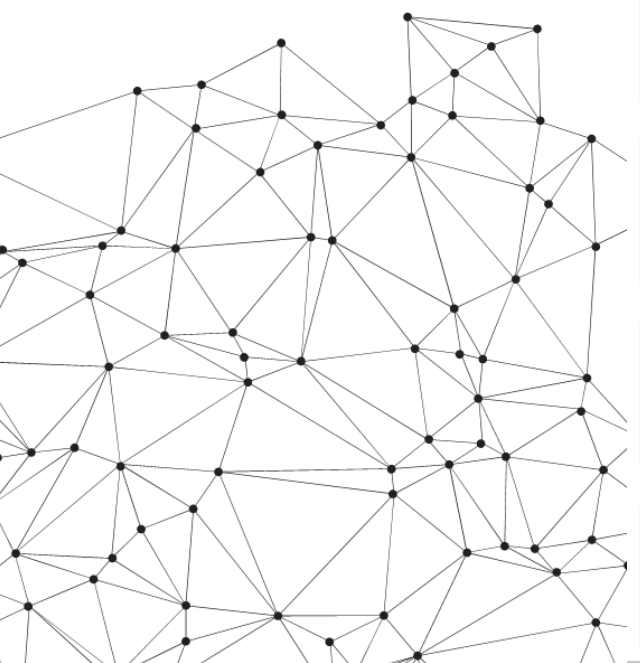
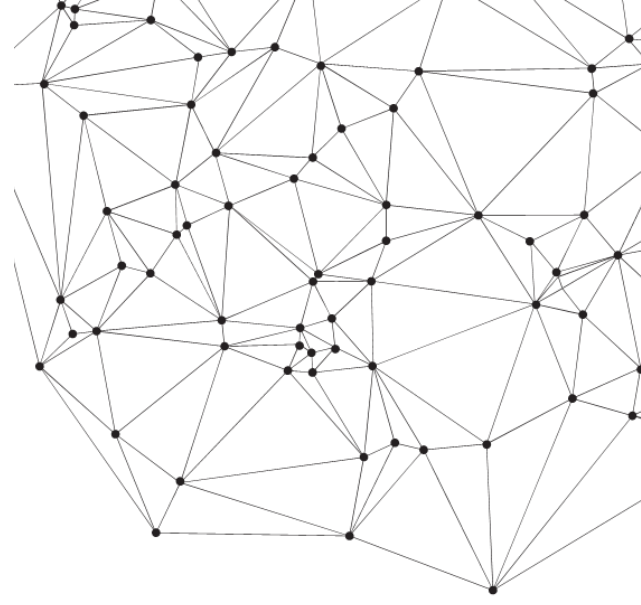
企业薪酬社保公积金数字化管理升级之道：合规、体验、智能的协同演进



薪酬社保数字化基于企业画像的差异化路径

分阶段建设重点总览

功能模块	1.0服务接入期	2.0管理优化期	3.0服务成熟期
薪酬计算	实现基础算薪自动化, 支持标准化规则	引入可配置规则引擎, 支持复杂场景	探索AI智能算薪, 实现异常识别和优化建议
社保公积金缴纳	通过外包解决异地缴纳问题	引入RPA技术, 从半自动化向全自动化过渡	探索API对接, 实现企业系统与政务系统直连
政策解读与咨询	通过供应商政策库快速获取政策信息	接入实时政策引擎, 实现政策自动更新	AI深度应用, 实现政策语义理解和智能推荐
合规管理与风险预警	建立基础合规检查清单, 通过外部专家识别风险	引入风险预警系统, 实现高风险场景自动监测	建立智能化合规管理体系, 实现风险预测和合规评分
数据分析与报表	建立基础数据报表体系, 确保历史数据可查询	引入数据可视化工具, 实现多维度数据分析	建立智能化数据分析体系, 实现预测性分析
员工自助服务	实现工资查询、工资单推送等基础功能	拓展社保公积金查询, 优化界面和流程	实现个性化和主动化服务, 建立智能客服体系
AI技术应用	通过外部成熟AI产品快速试点验证价值	从单一场景向多场景扩展, 加强知识库建设	深度定制, 实现AI与业务深度融合



1.0服务接入期：从合规驱动到基础能力建立

功能模块	建设重点	核心实施要点
薪酬计算	外采成熟产品，快速实现基础算薪	<ul style="list-style-type: none">● 选择支持灵活配置的成熟算薪引擎，满足基本薪酬规则需求(固定工资、绩效工资、加班费等)● 优先实现“应发工资→实发工资”的自动计算，支持社保、公积金、个税等标准化扣除项● 复杂规则暂时保留人工处理，待系统稳定后再优化
社保公积金缴纳	通过外包服务解决异地管理难题	<ul style="list-style-type: none">● 核心城市建立基础的社保管理流程和系统记录● 偏远城市或业务量小的城市通过外包给专业机构● 建立“企业提供数据→供应商办理→企业确认结果”的标准化协作流程
政策解读与咨询	借助外部政策库快速建立查询能力	<ul style="list-style-type: none">● 与专业供应商合作，借助外部政策库和专家团队● 建立政策咨询热线或专家支持渠道● 针对重点城市建立简化版政策手册，便于HR快速查阅

合规管理与风险预警

建立基础合规检查清单

- 建立劳动合同签署、社保险种覆盖、缴纳基数合规三大核心检查清单
- 通过人工定期自查和外部专家咨询相结合
- 建立合规问题的记录和整改跟踪机制

数据分析与报表

建立基础数据报表体系

- 建立薪酬、社保、公积金的基础数据台账,确保每笔数据可追溯
- 提供标准化的数据导出功能,满足财务对账、审计检查等基本需求
- 建立月度、季度、年度的基础报表模板

员工自助服务

实现高频场景的移动端自助

- 通过钉钉/企微小程序提供工资明细查询、电子工资单推送
- 界面设计简洁,操作步骤不超过3步
- 通过宣传、培训、HR引导提升员工认知

AI技术应用

通过外部成熟产品快速试点

- 采取“外部先行”策略,通过供应商的成熟AI产品快速试点
- 优先选择信息服务场景(智能客服、政策问答)
- 建立试点效果评估机制,量化AI贡献

51社保一体化解决方案

模块

- 轻量化接入
- 事务性代办
- 政策咨询支持
- 合规基础保障

解决方案

- 提供钉钉、企微小程序版本, 无需独立部署系统
- 为异地城市提供社保缴纳代办服务
- 提供 200+ 城市政策库和专家咨询服务
- 劳动合同、社保险种、缴纳基数等核心合规项自动检查

可预期效果

- 1-2 周快速上线, 零 IT 投入
- 企业无需投入人力处理各地复杂流程
- 避免政策遗漏和理解偏差
- 避免重大合规风险和劳动争议

2.0管理优化期: 从效率提升到体系化能力建设

功能模块	建设重点	核心实施要点
薪酬计算	引入可配置规则引擎, 提升灵活性	<ul style="list-style-type: none">● 引入可配置化规则引擎, 支持企业自主调整算薪逻辑● 建立预算与执行系统的数据联动机制, 通过API实现人员变动信息实时同步● 建立算薪规则的版本管理机制, 支持规则回溯和审计
社保公积金缴纳	引入RPA技术, 突破自动化断层	<ul style="list-style-type: none">● 通过RPA自动登录各地社保系统、批量提交数据、自动下载回单● 建立RPA的稳定性监控和应急预案机制● 通过云端RPA或多设备部署解决“一台电脑一个省份”限制
政策解读与咨询	接入实时政策引擎, 实现自动更新	<ul style="list-style-type: none">● 接入专业政策引擎, 实现政策自动抓取、智能解读和参数自动更新● 建立政策变动的自动预警机制, 系统自动评估影响并生成预警报告● 搭建知识库型智能客服, 提供7×24小时员工自助查询
合规管理与风险预警	建立多场景风险预警体系	<ul style="list-style-type: none">● 引入预警系统, 覆盖退休返聘、工伤管理、社保补缴、基数异常、缴纳中断等场景● 建立历史数据追溯能力, 为仲裁和审计提供证据链● 建立缴纳时效的提前预警机制(如提前7天预警)



数据分析与报表

引入可视化
工具, 实现
多维分析

- 通过图表、仪表盘实现薪酬成本、社保费用、人员结构等关键指标的直观呈现
- 支持按部门、地区、时间等维度进行数据钻取和对比分析
- 建立数据质量监控看板, 实时展示各环节数据一致性

员工自助服务

拓展服务深
度, 优化用
户体验

- 拓展社保公积金查询、缴费记录下载、明细可视化等功能
- 优化界面设计和操作流程, 降低使用门槛
- 建立使用激励机制(如积分、排行榜)提升活跃度

AI技术应用

通过外部成
熟产品快速
试点

- 从单一场景向多场景(政策推荐、智能算薪、风险预测)延伸
- 加强知识库建设和模型训练, 提升AI准确性
- 建立“智能客服+人工客服”双轨体系

51社保一体化解决方案

模块

解决方案

可预期效果

- | | | |
|-------------|--------------------------------|--------------------------------|
| ● 一体化平台 | ● 覆盖薪酬、社保、公积金、个税，支持 API 对接企业系统 | ● 数据实时同步，人工传递工作量下降约 9 成 |
| ● 智能政策引擎 | ● 实时关注 200+ 城市政策变化，自动更新系统参数 | ● 政策更新从 7 天缩短到 24 小时内 |
| ● RPA 自动化工具 | ● 机器人自动处理增减员、缴费申报、账单下载 | ● 效率大幅提升 |
| ● 风险预警体系 | ● 多场景智能预警 | ● 合规风险提前告知企业 HR 关注并处理 |
| ● 员工自助平台 | ● 移动端支持全场景查询和智能客服 | ● 员工自助率提升近八成，HR 咨询人工答疑量下降近 5 成 |

四 3.0服务成熟期: 从智能应用到生态协同

功能模块	建设重点	核心实施要点
薪酬计算	探索AI智能算薪, 实现异常识别和优化	<ul style="list-style-type: none">● 通过机器学习识别异常数据, 提供智能化的算薪建议和差异预警● 建立智能规则推荐引擎, 根据历史数据和行业最佳实践自动推荐优化方案● 建立算薪全流程的智能监控, 每个环节都实现异常自动识别
社保公积金缴纳	探索API对接, 实现系统直连	<ul style="list-style-type: none">● 探索与政府部门的API对接, 推动社保经办系统开放● 实现企业系统与社保、公积金、税务系统的无缝对接, 数据自动流转● 建立智能化的异常预警和自动修正机制
政策解读与咨询	AI深度应用, 实现语义理解和智能推荐	<ul style="list-style-type: none">● 与通过自然语言处理技术实现政策的语义理解和智能推荐● 主动识别政策变化对企业的影响, 提供预测性的合规建议和优化方案● 建立“AI+专家”双重保障机制

合规管理与风险预警

建立智能化合规管理体系

- 通过AI技术进行风险预测和合规评分
- 建立多维度风险联动预警机制,从“单项预警”升级到“系统预警”
- 实现从“被动合规”到“主动合规”的跨越

数据分析与报表

建立预测性分析体系

- 通过机器学习技术实现成本预测、风险预警、异常检测等高级分析
- 将合规逻辑嵌入数据分析体系,自动生成合规性检查报告
- 建立人工成本预测、离职风险预警、社保基数优化等预测性分析模型

员工自助服务

实现个性化和主动化服务

- 通过AI主动推送政策变动通知、薪酬异常提醒
- 建立主动服务机制(证件到期提醒、合同续签提醒等)
- 建立线上化的申诉和反馈渠道,实现从“被动查询”到“主动服务”

AI技术应用

深度定制,实现AI与业务深度融合

- 通过自研或深度定制,实现AI与业务深度融合
- AI应用覆盖多个服务场景(智能客服、智能算薪、智能核对、风险预测、合规审计)
- 建立AI治理机制,确保透明性、公平性和可解释性

51社保一体化解决方案

模块

解决方案

可预期效果

- | | | |
|------------|---|---------------------------|
| ● AI 智能体赋能 | ● 基于大模型的智能政策解读、智能算薪核对、智能合规审计 | ● AI 应用覆盖多个服务场景，进一步提升服务效率 |
| ● 预测性分析 | ● 基于历史数据和机器学习，提供人工成本预测、离职风险预警、社保基数优化 | ● 从“看过去”到“看未来”的跨越 |
| ● API 深度对接 | ● 支持与 HRSSC、财务、业务系统深度集成，实现数据实时同步和流程无缝协同 | ● 跨区域统一管理效率提升近 5 成 |
| ● 生态化服务 | ● 整合商保、体检、福利、培训等上下游资源，提供一站式人力资源服务生态 | ● 从单一服务升级到生态协同 |
| ● 专属服务团队 | ● 配备专属客户成功经理和技术支持团队，及时响应并定向匹配专业解决方案 | ● 陪伴式成长，持续优化迭代 |

合规管理与风险预警

建立智能化合规管理体系

- 通过AI技术进行风险预测和合规评分
- 建立多维度风险联动预警机制,从“单项预警”升级到“系统预警”
- 实现从“被动合规”到“主动合规”的跨越

数据分析与报表

建立预测性分析体系

- 通过机器学习技术实现成本预测、风险预警、异常检测等高级分析
- 将合规逻辑嵌入数据分析体系,自动生成合规性检查报告
- 建立人工成本预测、离职风险预警、社保基数优化等预测性分析模型

员工自助服务

实现个性化和主动化服务

- 通过AI主动推送政策变动通知、薪酬异常提醒
- 建立主动服务机制(证件到期提醒、合同续签提醒等)
- 建立线上化的申诉和反馈渠道,实现从“被动查询”到“主动服务”

AI技术应用

深度定制,实现AI与业务深度融合

- 通过自研或深度定制,实现AI与业务深度融合
- AI应用覆盖多个服务场景(智能客服、智能算薪、智能核对、风险预测、合规审计)
- 建立AI治理机制,确保透明性、公平性和可解释性



跨阶段共性挑战与突破策略

共性挑战

跨区域政策差异

复杂算薪规则支持

系统化解决方案

“政策引擎+RPA工具+API对接”三位一体

- 建立覆盖全国的实时政策库,自动识别各地规则差异,智能匹配计算逻辑
- 通过RPA模拟人工操作,批量处理社保增减员、缴费申报、账单下载
- 在政府系统支持下,实现企业系统与政务系统直连

“标准化→配置化→智能化”递进路径

- 建标准化:外采成熟产品,快速实现基础算薪自动化
- 配置化:引入可配置规则引擎,支持企业自主调整算薪逻辑
- 智能化:探索AI智能算薪,通过机器学习识别异常数据、提供优化建议

分阶段实施要点

- 1.0阶段:通过外包服务+供应商政策库解决异地问题
- 2.0阶段:引入政策引擎和RPA工具,实现自动化升级
- 3.0阶段:探索API对接,推动政务系统开放

- 1.0阶段:聚焦标准化场景,通过外采产品快速上线
- 2.0阶段:引入规则引擎,提升系统灵活性和适配性
- 3.0阶段:应用AI技术,实现智能算薪和智能核对




AI应用准确性不足

“技术突破+运营优化+价值验证”三管齐下

- 技术突破:提升AI的自然语言理解、知识图谱构建、复杂规则推理能力
- 运营优化:建立持续的知识库更新、人工审核、用户反馈机制,通过人机协同提升服务质量
- 价值验证:建立AI应用的ROI评估体系,量化AI在降低人工成本、提升响应速度、改善员工体验等方面的贡献

- 1.0阶段:通过外部成熟AI产品快速试点,验证价值
- 2.0阶段:从单场景向多场景扩展,加强知识库建设
- 3.0阶段:深度定制,实现AI与业务的深度融合



员工自助使用率低

“功能建设+运营推广+体验迭代”闭环优化

- 功能建设:从基础查询拓展到双向互动和主动服务
- 运营推广:通过多渠道宣传、培训、激励机制提升员工认知和使用意愿
- 体验迭代:建立用户反馈机制,持续优化界面设计和操作流程

- 1.0阶段:聚焦高频场景,加强宣传引导
- 2.0阶段:拓展服务深度,建立激励机制
- 3.0阶段:实现个性化和主动化服务



—

更多丰富内容欢迎下载完整版报告