

线上混合学习 

任职资格体系与标准建设专家训练营

— Certified Expert of Job Qualification System and Standard Building



**权威
打造**

结合智享会多年任职资格体系搭建与设计领域专业研究及项目运营经验重磅推出



**形式
多元**

应时代需要，采用录播课程、直播知识点提炼、辅导点评、学员交流群等多种形式学习



**大师
亲授**

知名人力资源管理专家，智享会金牌讲师深度开发与呈现

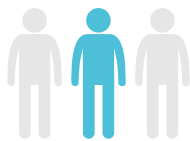


什么是“任职资格体系与标准建设专家训练营”？

“任职资格体系与标准建设专家训练营”是智享会结合其常年合作金牌讲师，人效管理专家赵惠颖女士及多年任职资格体系搭建与应用经验所重磅推出的线上训练营产品。在疫情反复的这几年期间，我们感受到了客户对于轻量、敏捷、高效学习的需求和渴望，此产品在这样的环境下孕育而生。“任职资格体系与标准建设专家训练营”将覆盖任职资格相关的体系搭建流程、模式、工具，任职管理的关键事项及任职资格的应用等必知必学的课程内容。本次训练营虽为全线上进行，但学习形式丰富、知识点精炼，并配有专属运营班主任及课程助理，以给学员打造优质体验。全程参与学习并符合智享会认证标准的学员将获得广具影响力的人力资源品牌智享会亲授的“任职资格体系与标准建设专家认证证书”，为其支持企业发展专业需要添砖加瓦。



参与对象



拥有 2-5 年从业经验的人才发展及组织规划相关人士为佳



课程目标

本次训练营系统总结任职资格体系建设方法，将任职资格体系构建和实施运行的技术、工具、范例倾囊相授：

- 1 教会你任职资格概要设计的 3 种模式，与高层快速达成共识；
- 2 教会你任职资格敏捷建模的 1 套大流程、3 种开发模式、6 个典型工具，让你能有效组织技术骨干短周期集中攻关开发成功标准；
- 3 教会你设计认证管理的 5 个关键事项，认证不踩雷；
- 4 教会你设计基于任职资格的 8 大人力资源核心模块设计，涵盖人力规划与编织、培训项目设计与能力培训计划、梯队建设与职业通道拓展，并打通薪酬设计关卡。
- 5 更有多达 30 个案例、模版展示，帮助你快速掌握实战工具。

认证标准

1. 完整学习所有课程，每周课后测验达到 80 分以上

2. 按要求完成项目作业，经导师批阅达到合格标准

3. 直播课程缺席不多于 1 次

通过认证的学员将有智享会授予

“任职资格体系与标准建设专家认证证书”



*如学员因自身原因没有达到认证标准，则智享会不予发放证书，但会为这些学员提供一次复训机会。

如复训仍无法达到认证标准，学员将丧失认证资格。

如复训达到认证标准，学员将在复训结束后获得认证证书。

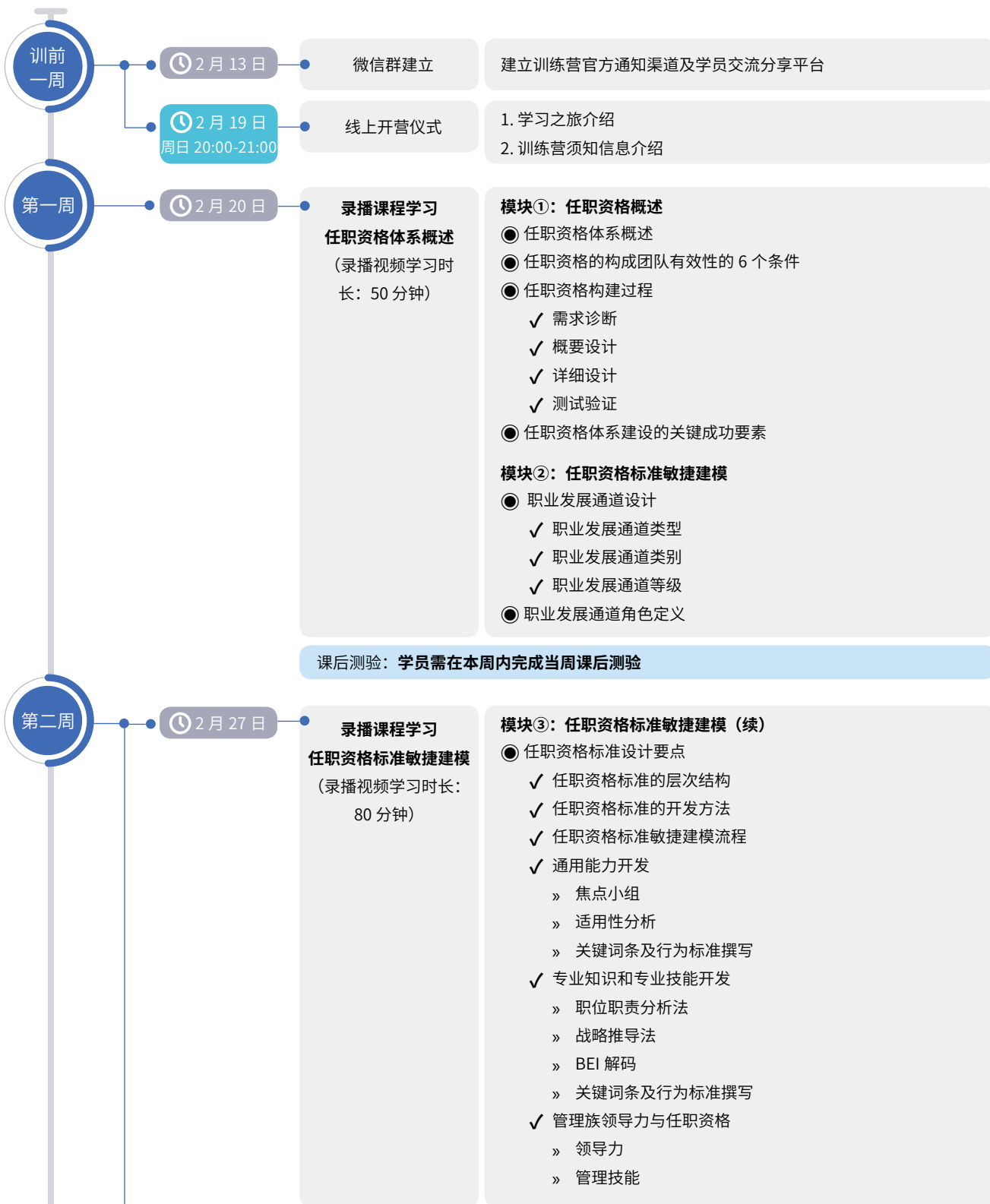
训练营认证之旅

第 0 周	第 1 周	第 2 周	第 3 周	第 4 周	第 5 周
训前准备 微信群建立 建立训练营官方通 知渠道及学员交流 分享平台	课程模块学习 (视频录播课程) 模块①：任职资 格概述 模块②：任职资 格标准敏捷建模	课程模块学习 (视频录播课程) 模块③：任职资 格标准敏捷建模 (续)	课程模块学习 (视频录播课程) 模块④：任职资 格认证管理 模块⑤：任职资 格应用	课程模块学习 (视频录播课程) 模块⑥：任职资 格应用 (续)	完成项目作业
线上开营仪式 学习之旅介绍 训练营须知信息介绍	课后测验	课后测验	课后测验	课后测验	线上结营仪式 导师项目作业点评 宣布优秀学员名单 优秀学员心得分享
		知识点巩固 (直播) 模块①②③关键 知识点解析、测 验答疑	知识点巩固 (直播) 模块④⑤关键知 识点解析、测验 答疑	知识点巩固 (直播) 模块⑥关键知识 点解析、测验答 疑	

* 所有录播课程视频和直播课程的录制视频在结营仪式结束之后的一年内可以回看



训练营大纲





第三周

🕒 3月5日
周日 19:30-21:30

课后测验：学员需在本周内完成当周课后测验

直播课程：模块① - ③的关键知识点解析

🕒 3月6日

录播课程学习
任职资格任职管理及
任职资格的应用升
(录播视频学习时
长：60分钟)

模块④：任职资格认证管理

- 认证类别
- 认证流程
- 任职资格初始级别转变规则
- 认证模式
- 认证答辩要点
 - ✓ 答辩守则
 - ✓ 评委注意事项
- 认证偏差及校准
- 认证基本条件、周期、管理权限
- 认证结果
 - ✓ 比例控制法
 - ✓ 达标项数法
- 申诉管理
 - ✓ 模块⑤：任职资格应用
- 任职资格用于人力资源规划
 - ✓ 人才数量预测
 - ✓ 人力资源规划
- 任职资格用于招聘甄选
 - ✓ 招聘广告改造
 - ✓ 行为化面试题库
- 基于任职资格的培训体系建设
 - ✓ 课程课程体系
 - ✓ 培训需求
 - ✓ 培训项目设计
 - ✓ 培训效果评估

课后测验：学员需在本周内完成当周课后测验

🕒 3月12日
周一 20:00-21:30

直播课程：模块④⑤的关键知识点解析

第四周

3月13日

录播课程学习
任职资格的应用（续）
(录播视频学习时
长：40分钟)

模块⑥：任职资格应用（续）

- 以胜任力提升和职业发展为导向的绩效评价
 - ✓ 胜任力用于绩效评价
 - ✓ 绩效发展面谈
- 基于任职资格的人才培养计划
 - ✓ 使用职业发展 Roadmap 方法论
 - ✓ 发展方式金字塔
 - ✓ 学习风格
 - ✓ IDP 学习与行动计划
- 任职资格用于人才梯队建设
- 职业通道拓展与晋升
- 基于任职资格的能力薪酬设计
 - ✓ 三种典型的薪酬结构
 - ✓ 任职资格等级与薪酬衔接
 - ✓ 任职资格认证结果用于薪酬调整

课后测验：学员需在本周内完成当周课后测验

项目作业：导师布置项目作业课题与要求

3月19日
周日 19:30-21:30

直播课程：模块⑥的关键知识点解析

第五周

3月20日

项目作业：学员需在本周完成项目作业并提交

3月26日
周日 20:00-21:30

线上结营仪式

1. 导师项目作业点评
2. 宣布优秀学员的名单
3. 优秀学员心得分享



训练营导师介绍



赵惠颖

● 智享会金牌讲师

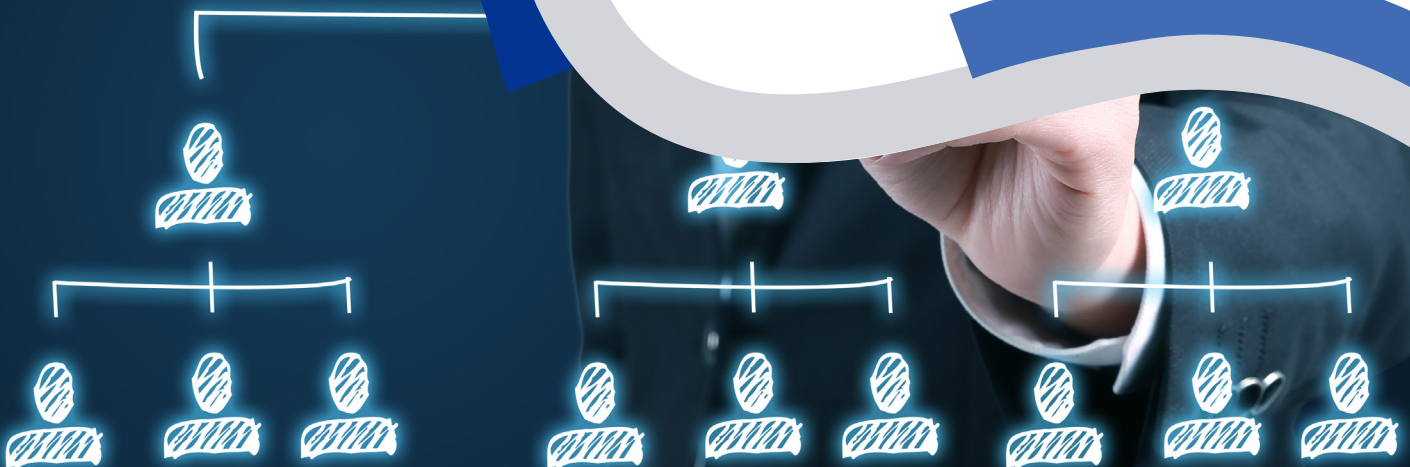
● 资深薪酬绩效专家

现任

- » 某互联网公司管理顾问，曾担任金立集团、华润三九、平安集团 HRD、薪酬绩效经理等职
- » 深圳交通电台王牌栏目《人才驾到》嘉宾

擅长领域

- » 擅长组织及职位管理、薪酬激励体系设计、股权及中长期激励方案设计、绩效管理体系设计；熟悉高科技制造、互联网、医药、金融等行业人力资源运作，有国企及民企人力资源变革项目成功经验。



About HREC

关于人力资源智享会

人力资源智享会 (HREC) 是高端、专业、广具影响力的, 面向中国人力资源领域专业人士提供会员制服务的企业。我们致力于成为 HR 团队的学习伙伴, 赋能 HR 的日常工作, 支持 HR 的职业发展。

截止至 2021 年 6 月 30 日:

- 智享会付费会员企业超过 **4000** 家
- 遍布 **20** 个行业门类和超过 **81** 个行业大类
- 其中本土领先企业约占 **57.4%**, 外资企业约占 **40%**
- 已经进入中国的世界 **500** 强和全球 **2000** 强企业中, 超过 90% 的企业正在享受智享会的各项服务
- 注册会员代表中, 人力资源总监及以上级别占 **22.6%**, 人力资源经理级别占 **50.9%**
- 人力资源智享会 (HREC) 每年举办超过 **200** 场会员专享活动, 包括:
 - ✓ 近 **35** 场大型年会与展示会
 - ✓ **50+** 场空中课堂和网络会议
 - ✓ **14** 场标杆企业实地探访活动
 - ✓ 超过 **60** 场人力资源专业培训与各类版权课程
- 人力资源价值大奖以及人力资源供应商价值大奖
- 人力资源智享会 (HREC) 旗下《HR Value》会员通讯内参, 读者人数超 **3** 万名
- 人力资源智享会 (HREC) 每年出版超过 **12** 份研究报告
- 人力资源智享会 (HREC) 每年邀约、采访并撰写超过 **200** 个企业实践案例
- 人力资源智享会 (HREC) 旗下“供应商采购指南 (The Purchasing Guide)”集合了市场上兼具知名度和美誉度的近 **200** 家人力资源服务商帮助人力资源从业者在采购服务时, 节省时间, 降低风险



联系我们

地址: 上海市武宁路 99 号我格广场办公楼 1001-1003 室 邮编: 200063 电话: +86 21 6056 1858 传真: +8621 6056 1859
邮箱地址: marketing@hrecchina.org 网站: www.hrecchina.org