



12月7-8日上海

HR 引导力

前言

在复杂多变的商业环境中，HR 作为组织发展中的核心角色，需要具有一定的影响力与业务部门携手共建。引导力将成为 HR 必备的重要能力之一，使得 HR 发挥业务伙伴的角色，促进组织文化在团队沟通与发展中发挥作用。

如果你是一名 HR 需要用引导技术，明确业务团队的发展需求；需要用引导技术，促进团队对话和共识；需要用引导技术，提升团队的协作与沟通

参加
对象

需要在组织内部促进团队对话，激发员工参与和担当的 HR 专业人员，例如 HRBP、组织发展人士等

“引导是一种艺术，也是一种科学，它能帮助群体更有效地研讨并做出决策。引导所使用的工具和流程能鼓励大家利用各自不同的背景、价值观、兴趣及能力，做出更高质量的决策，提升生产力，改善团队动力。总之，引导提升人与人之间、群体与群体之间的互动品质，使之更加聚焦在成果上。”

——国际引导学院 INIFAC

课程收益

- 1、理解 HR 作为业务伙伴运用引导技术对 HR 工作的作用与价值
- 2、能够在 HR 工作场景中应用引导技术（会议、培训、工作坊、需求访谈、行动学习等）
- 3、理解引导的核心价值观对打造学习型组织，持续发展团队的影响

课程亮点

- ➔ 引导式培训，全程应用 HR 职能常见业务场景，在“引导”中体验“引导”-理解“引导”-实践“引导”
- ➔ 丰富的引导工具：4 个经典引导工具；6 个引导小活动结合应用

课程大纲

第一天 FIRST DAY

●	开场	🕒 9:00-9:20
	1、热身活动 2、组建学习小组 3、明确学习目标	
	引导工具体验：观点调查	
●	引导与 HR	🕒 9:20-10:45
	在导师的引导下，学员体验一场引导工作坊 主题：引导技术在 HR 场景应用及价值	
	引导工具体验：卡片式头脑风暴、二维矩阵、点投法	
●	学习引导	🕒 11:00-14:30
	1、引导工具使用步骤与要点 2、引导工具的应用场景解析	
	导师作为培训师用引导的方式带领学员对于上午的引导工作做复盘、解析，从而学习相关工具、理论；对引导师角色做深入的理解与反思	

设计引导

🕒 14:45-16:00

- 1、引导关键 3 要素：3P 参与者 Participant、目的 Purpose、流程 Process
- 2、引导工作坊的目的、产出、收益（POI）
- 3、引导工作坊逻辑架构：钻石模型（发散 - 收敛）

导师作为培训师用引导的方式带领学员对于上午的引导工作做复盘、解析，从而学习相关工具、理论；对引导师角色做深入的理解与反思

探索引导

🕒 16:00-17:00

- 1、什么是引导
- 2、引导与传统会议、培训的区别
- 3、引导者的两个原则、三个角色

引导工具体验：卡片式头脑风暴、二维矩阵、点投法

布置实践任务

🕒 17:00-17:30

布置第二天实践任务及要求说明

结束圈

第二天 SECOND DAY**回顾与开启**

🕒 9:00-9:20

回顾前日课程

引导工具体验：伙伴漫步

实践引导

🕒 9:20-14:30

3 人小组，每组 30 分钟引导，20 分钟反馈、分析

HR 引导力

🕒 15:00-17:00

- 1、引导技术在 HR 工作场景中的应用
- 2、HR 作为引导师角色的价值
- 3、HR 作为引导师的挑战
- 4、引导对组织发展的价值与影响

引导工具体验：艺廊之旅

总结

🕒 17:00-17:30

总结与回顾

引导工具体验：
温度计 / 离场调查

讲师介绍



乐嘉菁 Cindy

资深引导师

智享会金牌讲师

专业资质

- ➔ INIFAC 国际引导学院 CCF 认证资深引导师
- ➔ IAF 国际引导者协会 CPF 认证专业引导师
- ➔ 国家二级心理咨询师
- ➔ DDI 认证讲师
- ➔ 美国领导力中心 情境领导 认证讲师
- ➔ 美国 CPP MBTI 认证施测师
- ➔ 国际 Scrum 联盟 敏捷领导力 (CAL1) 认证

职业经历

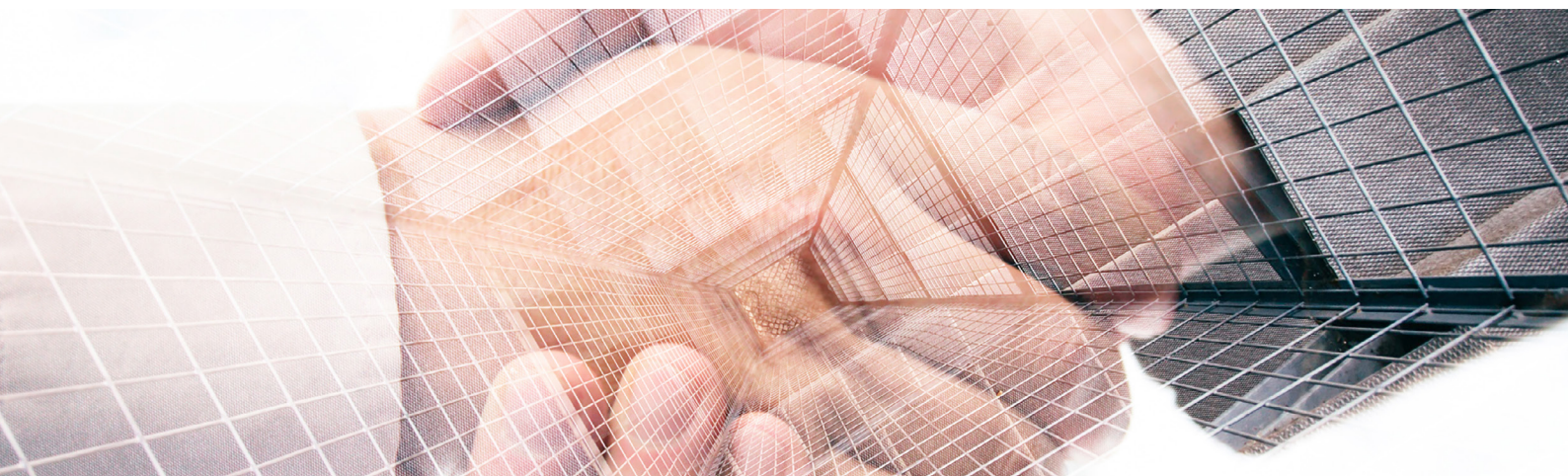
- ➔ 18 年全球 500 强公司工作经历：
- ➔ 曾任职于勃林格殷格翰、辉瑞、BD 医疗等跨国公司。
- ➔ 历任销售区域经理、新产品项目管理、全国培训经理、领导力发展与培训经理。

13 年培训讲师经历

- ➔ 心理学理论与企业实践紧密结合，触类旁通的实战案例分析。
- ➔ 新颖的授课方式：引导工具的应用及情境模拟，在轻松的氛围中，使学员似乎在“聊着聊着”“玩着玩着”的过程中获得新的视野。
- ➔ 在课堂上能够以学员为中心，激发并尊重学员的思考。

8 年人才发展管理顾问及团队教练经历

- ➔ 根据公司业务战略目标建立各个岗位、职能的人才发展梯队及培养计划。在搭建培训体系，高潜力人才培养等方面积累了丰富的经验。曾经服务的企业内部职能部门有：销售、市场、财务、生产、供应链、行政、医学部等。
- ➔ 作为企业内部的团队教练为大区经理、地区经理以及所负责的团队进行团队整体建设、人员能力培养、团队问题的诊断与辅导。负责公司内部讲师团队的发展与培养。





关于人力资源智享会

人力资源智享会 (HREC) 是高端、专业、广具影响力的, 面向中国人力资源领域专业人士提供会员制服务的企业。我们致力于成为 HR 团队的学习伙伴, 赋能 HR 的日常工作, 支持 HR 的职业发展。

截止至 2021 年 6 月 30 日:

- 智享会付费会员企业超过 **4000** 家
- 遍布 **20** 个行业门类和超过 **81** 个行业大类
- 其中本土领先企业约占 **57.4%**, 外资企业约占 **40%**
- 已经进入中国的世界 **500** 强和全球 **2000** 强企业中, 超过 90% 的企业正在享受智享会的各项服务
- 注册会员代表中, 人力资源总监及以上级别占 **22.6%**, 人力资源经理级别占 **50.9%**
- 人力资源智享会 (HREC) 每年举办超过 **200** 场会员专享活动, 包括:
 - ✓ 近 **35** 场大型年会与展示会
 - ✓ **50+** 场空中课堂和网络会议
 - ✓ **14** 场标杆企业实地探访活动
 - ✓ 超过 **60** 场人力资源专业培训与各类版权课程
- 人力资源价值大奖以及人力资源供应商价值大奖
- 人力资源智享会 (HREC) 旗下《HR Value》会员通讯内参, 读者人数超 **3** 万名
- 人力资源智享会 (HREC) 每年出版超过 **12** 份研究报告
- 人力资源智享会 (HREC) 每年邀约、采访并撰写超过 **200** 个企业实践案例
- 人力资源智享会 (HREC) 旗下“供应商采购指南 (The Purchasing Guide)”集合了市场上兼具知名度和美誉度的近 **200** 家人力资源服务商帮助人力资源从业者在采购服务时, 节省时间, 降低风险

联系我们



联系我们

地址: 上海市武宁路 99 号我格广场办公楼 1001-1003 室
邮编: 200063 电话: +86 21 6056 1858 传真: +8621 6056 1859
邮箱地址: marketing@hrecchina.org 网站: www.hrecchina.org

