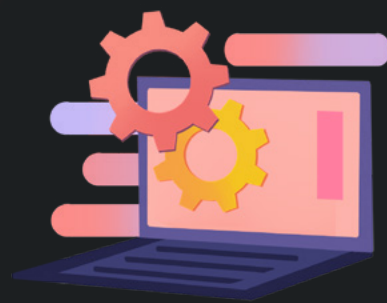


线上混合学习 

激励方案设计专家认证训练营

—Certified Incentive Program Design Expert (CIPDE)



**权威
打造**

结合智享会多年薪酬管理与人员激励保留领域专业研究及项目运营经验重磅推出



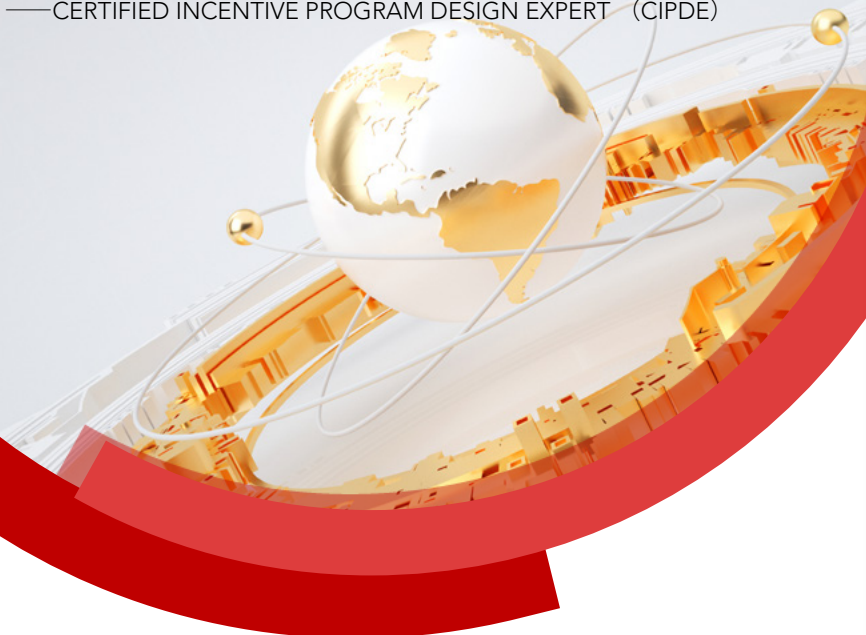
**形式
多元**

应时代需要，采用录播课程、直播知识点提炼、辅导点评、学员交流群等多种形式学习



**大师
亲授**

知名薪酬绩效管理专家，智享会金牌讲师深度开发与呈现



什么是“CIPDE 激励方案设计专家认证训练营”？

“CIPDE 激励方案设计专家认证训练营”是智享会结合其常年合作金牌讲师，薪酬绩效管理专家赵惠颖女士及多年专业激励项目运营经验所重磅推出的线上训练营产品。在疫情反复的这几年期间，我们感受到了客户对于轻量、敏捷、高效学习的需求和渴望，此产品在这样的环境下孕育而生。“CIPDE 激励方案设计专家认证训练营”将覆盖激励方案设计专家所必备的基本专业技能，包含但不限于激励框架与方法论、关键业务团队（销售、研发、生产、高管等）的短期及中长期激励方案设计等模块，帮助激励管理与方案设计人士掌握其岗位任职要求上必知必学的课程内容。本次训练营虽为全线上进行，但学习形式丰富、知识点精炼，并配有专属运营班主任及课程助理，以给学员打造优质体验。全程参与学习并符合智享会认证标准的学员将获得广具影响力的人力资源品牌智享会亲授的“CIPDE 激励方案设计专家认证证书”，为其支持企业发展专业需要添砖加瓦。



参与对象



拥有 2-5 年从业经验的企业内薪酬管理人士或人力资源业务伙伴（HRBP）为佳



课程目标

通过本次训练营，掌握作为激励方案设计专业人士的必知必学：

- 1 理解激励管理作为整体薪酬组成部分的重要性
- 2 掌握短期激励方案设计的方法论
- 3 知晓并掌握销售人员短期激励方案的典型类别与方式
- 4 掌握研发、生产及高管的短期激励方案设计
- 5 了解长期激励的典型模式与方案设计思路
- 6 熟悉激励方案转变与沟通的要点

认证标准

1. 完整学习所有课程，每周课后测验达到 80 分以上
2. 按要求完成项目作业，经导师批阅达到合格标准
3. 直播课程缺席不多于 1 次

通过认证的学员将有智享会授予

“CIPDE 激励方案设计专家认证证书”

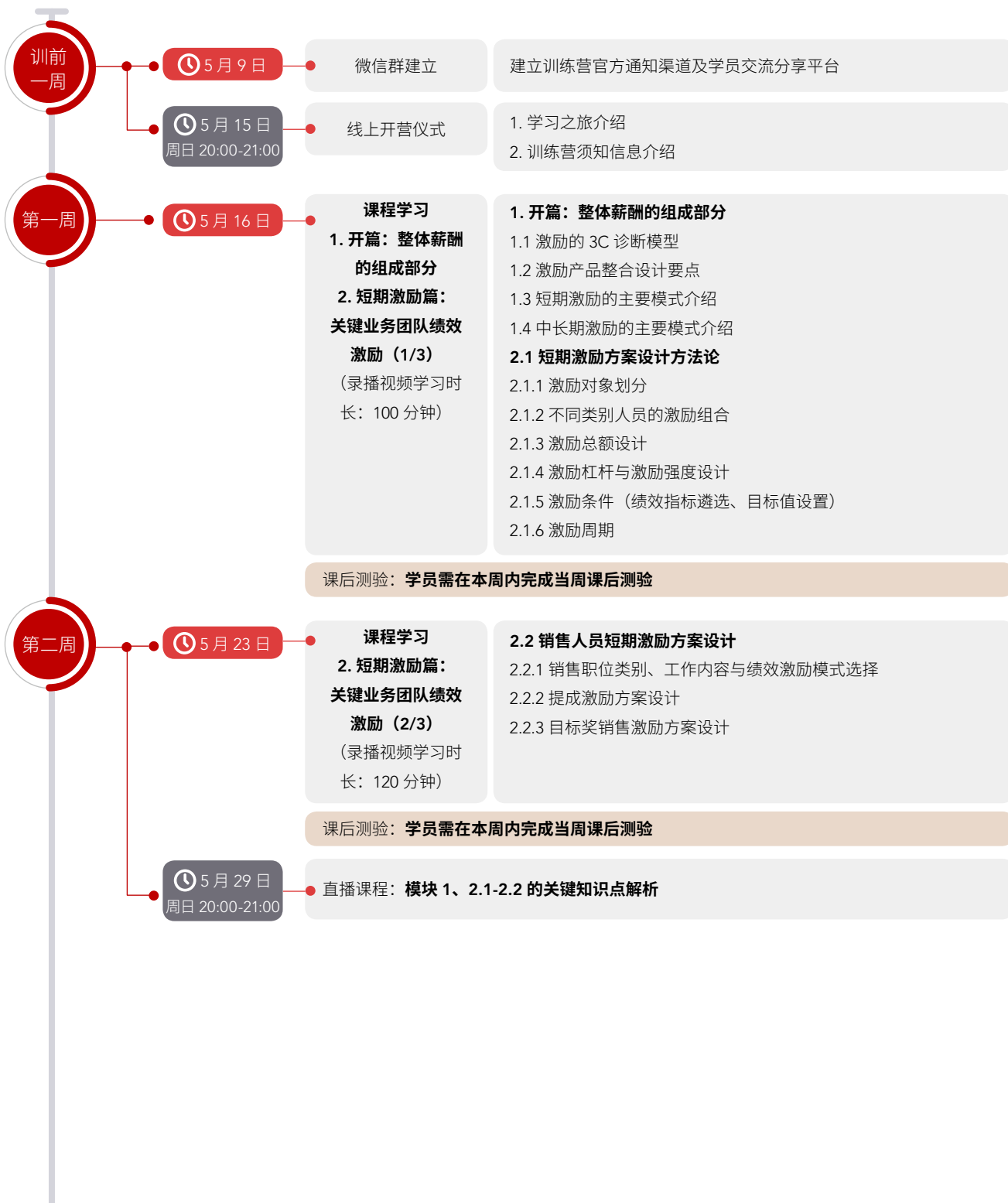


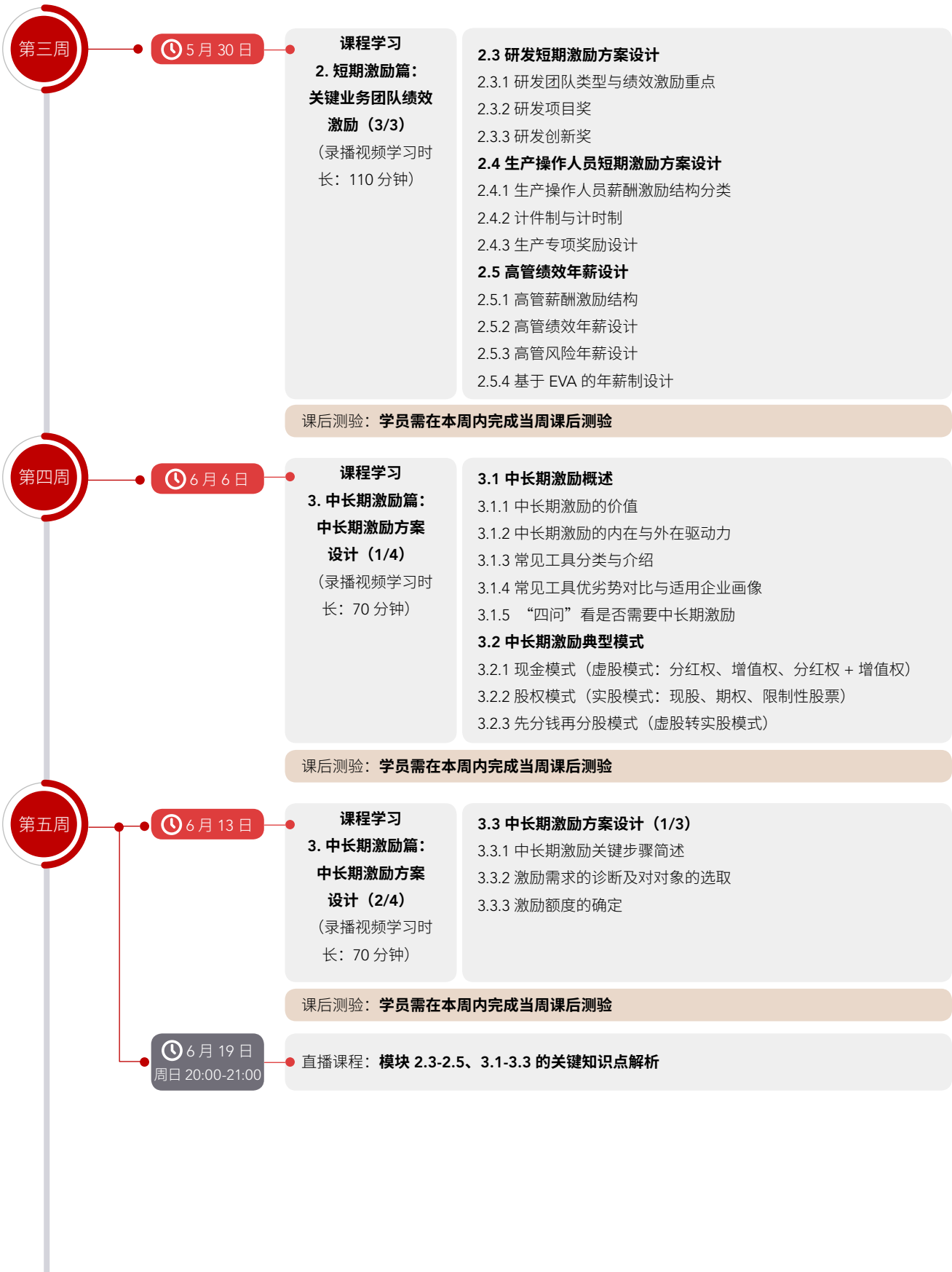
* 如学员因自身原因没有达到认证标准则智享会不予发放证书，待下期训练营达到认证标准后方可授予。

训练营认证之旅

第 0 周	第 1 周	第 2 周	第 3 周	第 4 周	第 5 周	第 6 周	第 7 周	第 8 周
训前准备 微信群建立 建立训练营官方通知渠道及学员交流分享平台	课程模块学习 (视频录播课程) 1 开篇：整体薪酬的组成部分 2.1 短期激励方案设计方法论	课程模块学习 (视频录播课程) 2.2 销售人员短期激励方案设计	课程模块学习 (视频录播课程) 2.3 研发短期激励方案设计 2.4 生产操作人员短期激励方案设计 2.5 高管绩效年薪设计	课程模块学习 (视频录播课程) 3.1 中长期激励概述 3.2 中长期激励典型模式	课程模块学习 (视频录播课程) 3.3 中长期激励方案设计 (1/3)	课程模块学习 (视频录播课程) 3.4 中长期激励方案设计 (2/3) 3.5 中长期激励方案设计 (3/3)	课程模块学习 (视频录播课程) 3.6 中长期激励方案实施 4 沟通篇：激励方案转变与沟通	完成项目作业
线上开营仪式 学习之旅介绍 训练营须知信息介绍	课后测验	课后测验 知识点巩固 (直播) 模块 1.2.1-2.2 关键知识点解析、测验答疑	课后测验	课后测验	课后测验 知识点巩固 (直播) 模块 2.2-2.5、3.1-3.3 关键知识点解析、测验答疑	课后测验 项目作业发放	课后测验 知识点巩固 (直播) 模块 3.4-3.6、4 关键知识点解析、测验答疑	线上结营仪式 导师项目作业点评 宣布优秀学员名单 优秀学员心得分享

训练营大纲





第六周

6月20日

课程学习
**3. 中长期激励篇：
 中长期激励方案
 设计 (3/4)**
 (录播视频学习时
 长：90分钟)

- 3.4 中长期激励方案设计 (2/3)**
 - 3.4.1 授予与兑现
- 3.5 中长期激励方案设计 (3/3)**
 - 3.5.1 创新型中长期激励概述
 - 3.5.2 项目跟投
 - 3.5.3 合伙人计划
 - 3.5.4 信托计划

课后测验：学员需在本周内完成当周课后测验

项目作业：导师布置项目作业课题与要求

第七周

6月27日

课程学习
**3. 中长期激励篇：
 中长期激励方案
 设计 (4/4)**
**4. 沟通篇：激励方
 案转变与沟通**
 (录播视频学习时
 长：70分钟)

- 3.6 中长期激励方案实施**
 - 3.6.1 实施程序与法规要求
 - 3.6.2 管理机构与权限职责
 - 3.6.3 制度文本撰写
 - 3.6.4 财务会计处理
 - 3.6.5 税收政策：上市与非上市公司
- 4. 沟通篇：激励方案转变与沟通**
 - 4.1 激励方案转变与过渡方法
 - 4.2 有效沟通的组成
 - 4.3 激励方案沟通要点

课后测验：学员需在本周内完成当周课后测验

7月3日
 周日 20:00-21:00

直播课程：模块 3.4-3.6、4 的关键知识点解析

第八周

7月4日

项目作业：学员需在本周完成项目作业并提交

7月10日
 周日 20:00-21:00

线上结营仪式

1. 导师项目作业点评
2. 宣布优秀学员名单
3. 优秀学员心得分享

训练营导师介绍



赵惠颖

● 智享会金牌讲师

● 资深薪酬绩效专家

现任

- » 某互联网公司管理顾问，曾担任金立集团、华润三九、平安集团 HRD、薪酬绩效经理等职
- » 深圳交通电台王牌栏目《人才驾到》嘉宾

擅长领域

- » 擅长组织及职位管理、薪酬激励体系设计、股权及中长期激励方案设计、绩效管理体系设计；熟悉高科技制造、互联网、医药、金融等行业人力资源运作，有国企及民企人力资源变革项目成功经验。



About HREC

关于人力资源智享会

人力资源智享会 (HREC) 是高端、专业、广具影响力的, 面向中国人力资源领域专业人士提供会员制服务的企业。我们致力于成为 HR 团队的学习伙伴, 赋能 HR 的日常工作, 支持 HR 的职业发展。

截止至 2021 年 6 月 30 日:

- 智享会付费会员企业超过 **4000** 家
- 遍布 **20** 个行业门类和超过 **81** 个行业大类
- 其中本土领先企业约占 **57.4%**, 外资企业约占 **40%**
- 已经进入中国的世界 **500** 强和全球 **2000** 强企业中, 超过 90% 的企业正在享受智享会的各项服务
- 注册会员代表中, 人力资源总监及以上级别占 **22.6%**, 人力资源经理级别占 **50.9%**
- 人力资源智享会 (HREC) 每年举办超过 **200** 场会员专享活动, 包括:
 - ✓ 近 **35** 场大型年会与展示会
 - ✓ **50+** 场空中课堂和网络会议
 - ✓ **14** 场标杆企业实地探访活动
 - ✓ 超过 **60** 场人力资源专业培训与各类版权课程
- 人力资源价值大奖以及人力资源供应商价值大奖
- 人力资源智享会 (HREC) 旗下《HR Value》会员通讯内参, 读者人数超 **3** 万名
- 人力资源智享会 (HREC) 每年出版超过 **12** 份研究报告
- 人力资源智享会 (HREC) 每年邀约、采访并撰写超过 **200** 个企业实践案例
- 人力资源智享会 (HREC) 旗下“供应商采购指南 (The Purchasing Guide)”集合了市场上兼具知名度和美誉度的近 **200** 家人力资源服务商帮助人力资源从业者在采购服务时, 节省时间, 降低风险



联系我们

地址: 上海市武宁路 99 号我格广场办公楼 1001-1003 室 邮编: 200063
邮箱地址: marketing@hrecchina.org 网站: www.hrecchina.org

电话: +86 21 6056 1858

传真: +8621 6056 1859