



第十八届中国薪酬福利年会

2021年4月13-14日，北京





联系我们

地址：上海市武宁路99号我格广场办公楼1001室

邮编：200063

电话：+86 21 6056 1858

Fax: +86 21 6056 1859

邮箱地址：marketing@hrecchina.org

网站：www.hrecchina.org



2021 汉深咨询

全面健康模式， 科学打造企业健康福利

本方案版权为汉深咨询所有。未经汉深咨询书面授权，阅读者不得向任何第三方泄露、出版、出售和使用或者授权允许他人披露、出版、出售和使用本方案及其中任何内容。

2021

Essential

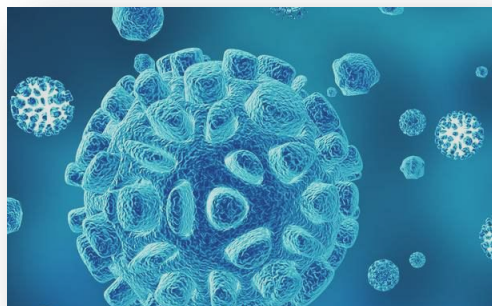


2020作为一个普通人，我们经历了什么？



2020年初

新型肺炎病毒感染数在全球范围激增，多国遭受健康、经济重创



2020.3

东京奥运会推迟一年举行，经济损失达60亿美元

2020.5

弗洛伊德之死，引发多国游行抗议活动，多地发生暴乱，造成人员受伤



2020大事件

2020.1

东非蝗灾肆虐，全球粮食生产造成严重影响



2020.1

科比坠机离世，曼巴陨落，球迷泪崩



2020.9

美国对华为的禁令正式生效



2020.11

美国总统大选，拜登正式赢得美国大选

疫情形势仍存在反复风险

- 人们接种意愿不统一
- 疫苗实际产量不确定
- 新冠病毒传播性极强



ACTION PLAN

第十四个五年规划 – 全面推进健康中国建设：

- 支持**社会办医**，鼓励有经验的执业医师开办诊所。
- 加强**预防、治疗、护理、康复**有机衔接。
- 将符合条件的**互联网医疗服务**纳入医保支付范围，落实异地就医结算。
- 积极发展**商业医疗保险**。
- 扩大**体育消费**，发展健身休闲、户外运动等体育产业。
- 深化**体教融合**、体卫融合、体旅融合。
- 加强**健康教育和健康知识普及**，树立良好饮食风尚，制止餐饮浪费行为，开展**控烟限酒**行动

企业健康创新实验室

持续地为企业践行健康的使命，助力人力资源拥有福利管理“可选”“可控”“可验证”的好伙伴。



Mental Tuesday



资讯下午茶

人力资源行业市场资讯及调研报告的分享



Healthy Thursday





疫情时期，人力资源管理变革趋势



雇佣/办公形式多样化



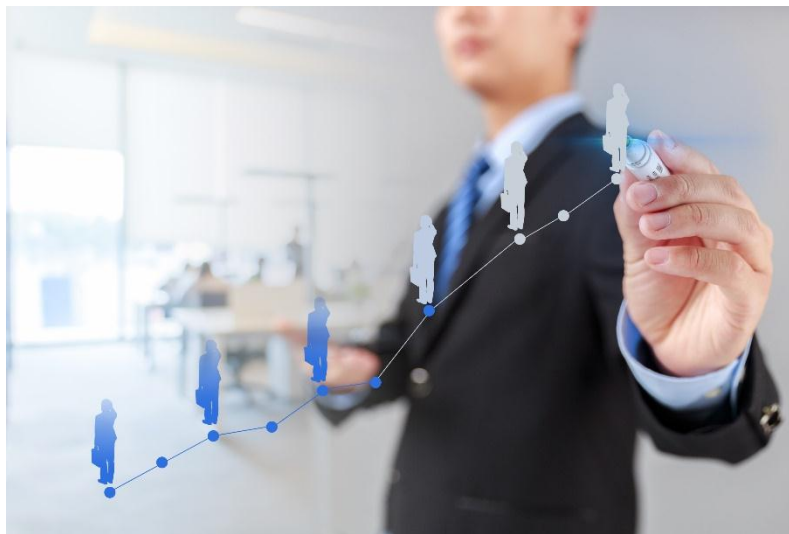
数字化健康管理



职场健康体系搭建



企业全面健康管理



完善的健康管理系统的优势：

- 快速确认员工健康状况
- 帮助企业高效复工
- 及时知悉复工复产需调动的人力资本

健康管理项目，帮助企业降低经营风险：

企业并购/投融资的项目中，健康管理项目负责人通过盘点职业病带来的人力成本，帮助企业降低潜在风险

经济下行，业务团队压力巨大，心理健康管理项目能够帮助团队缓解压力，有效激活团队活力



1.0 身体健康



2.0 身心健康



3.0 全面健康



在人力资源数字化进程中，HR做了什么？

01

打造数字化工作场所

运用现代化通讯技术（如Microsoft Teams、Slack等新协作系统，打造统一的数字化工作场所，重新定义团队的工作方式，实现不同团队间的高效协同，降低团队沟通成本，提高工作敬业度、使命感、生产力。

02

变革数字化人力资源运营管理

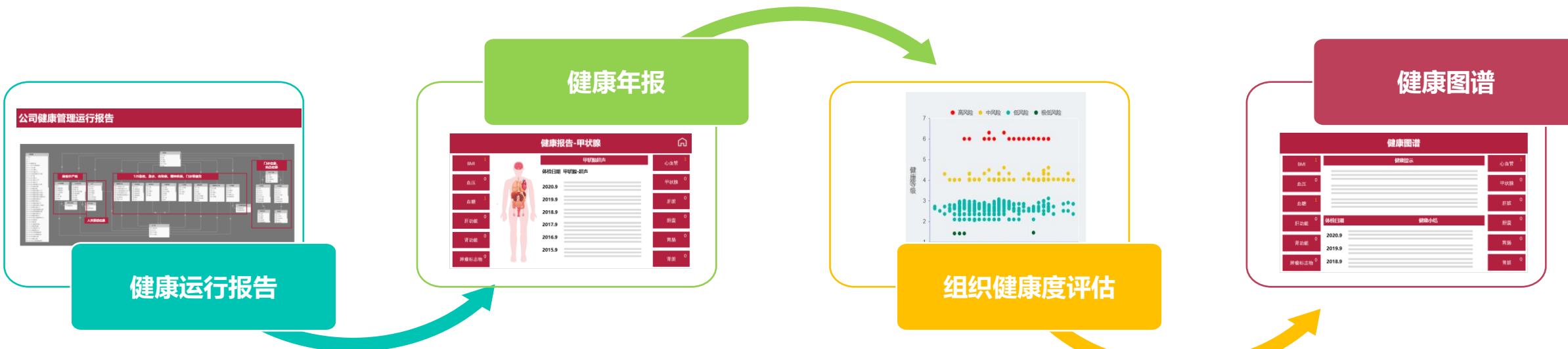
对人力资源部门进行数字化全面升级，通过数字化管理系统，实现人力资源系统化、自动化，方便组织数据更好地追踪，员工文件和信息容易管理。同时，改善了员工体验，为企业与员工间打造即时、方便、透明的沟通。

03

利用数字化做决策

整合企业内部、外部多维度数据为支撑，利用技术对人才管理、人才市场竞争力进行洞察，制定出更科学的人才管理建议和决策。

案例：某知名企业实现健康数字化打通



健康运行报告

- 关键指标定期跟踪
- 月度报告-门诊服务
健康管理运行报告
- 季度报告-健康促进 (含EAP)
EAP运行报告
- 定期发布到HR和各部门

健康年报

- 历年体检报告的趋势分析
- 健康风险评估
- 部门、疾病、年龄的比较

组织健康度评估

- 组织报告
快速生成各部门各人群健康报告
- 健康模型
健康风险高、中、低分层
- 健康促进
聚焦中高风险

健康图谱

- 健康提示
- 历年体检小结
- 14个维度趋势分析

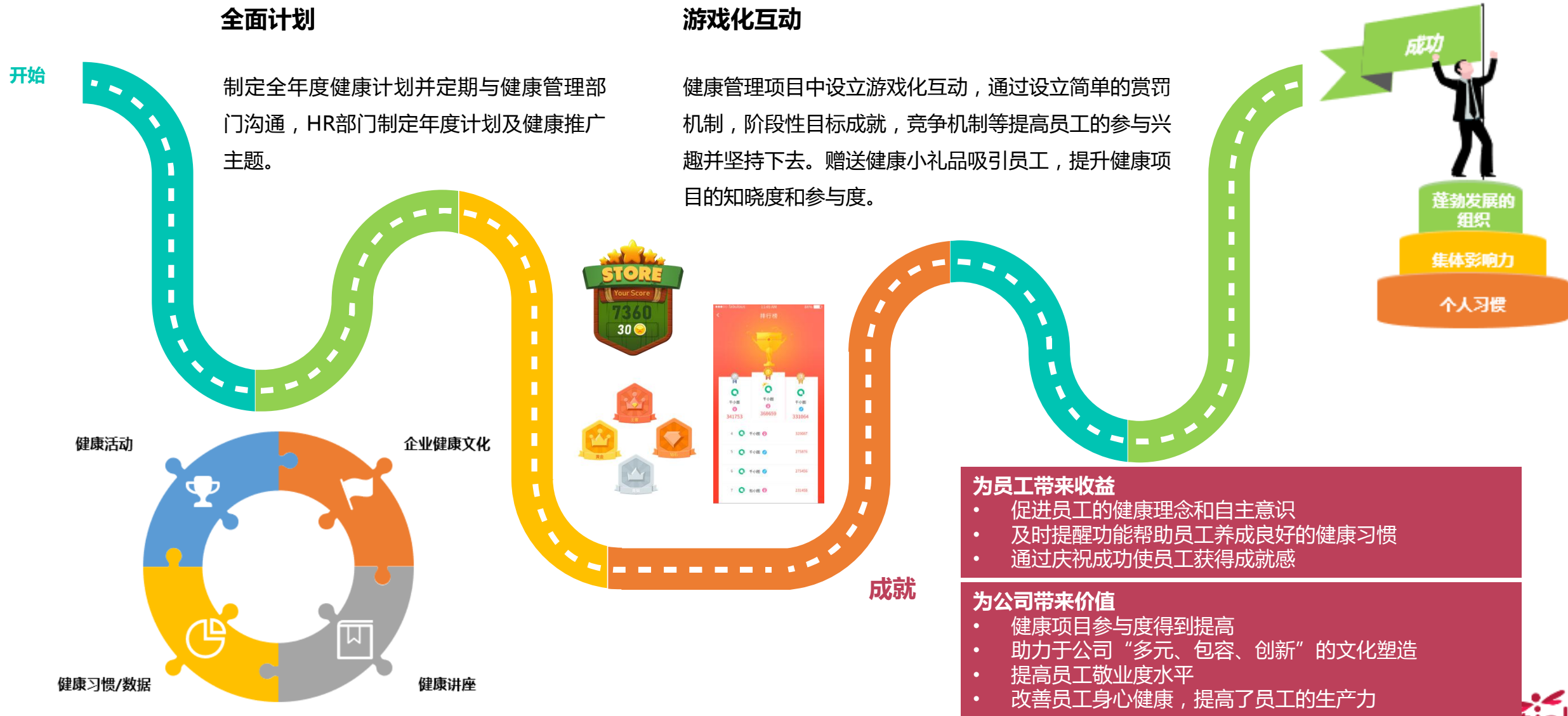
企业健康项目的目的

参与



获得快乐





企业健康管理體系化正在向一个组织内部的健康生态圈发展

单个健康福利项目

单个部门负责

单向员工沟通



整合健康福利体系

- 多项目联动整合
- 身心健康边界打破
- 完善内部制度应对不确定性
- 不同项目间的数据打通与分析洞察

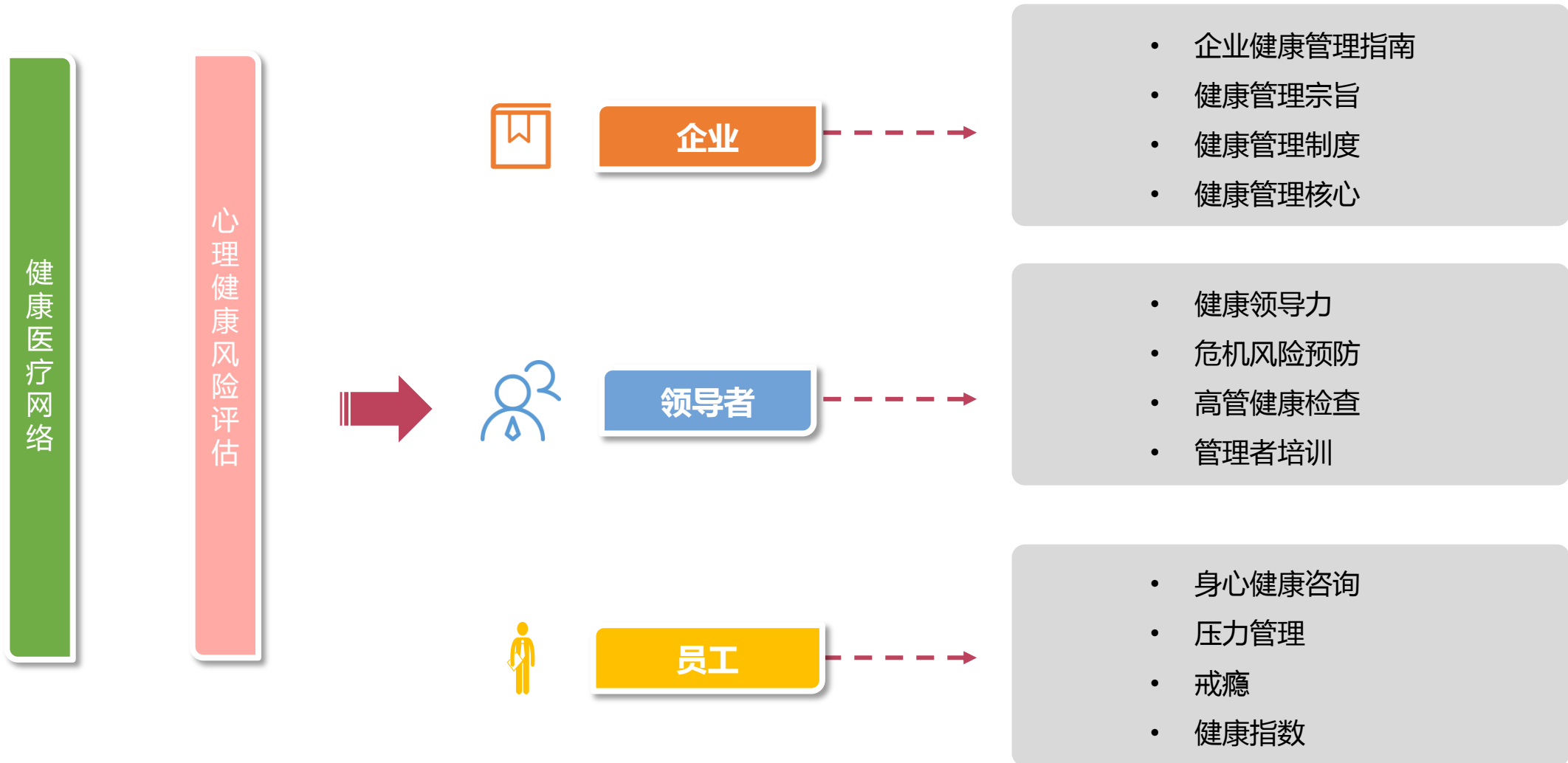
多个部门联动

- 项目制的虚拟团队
- 管理层的参与与支持

多维度交互

- 及时的员工反馈渠道
- 员工共创内容
- 员工大使项目

2020-2021企业健康趋势---体系化



汉深咨询

- 成立于2008年，总部位于上海
- 10年深耕于多元化企业健康福利管理服务，
一站式企业福利，全场景员工福利服务体系

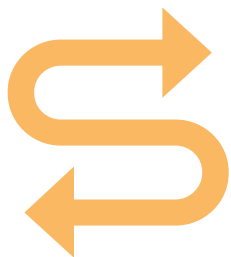
- **100 + 世界五百强企业**
- **300 + 医疗机构全亚洲覆盖**
- **200 + 全亚洲合作体检机构**
- **200 + 每年服务企业客户**
- **1,000,000 + 累计员工体检好评**



Martec 迈哲华

福利策略 保险咨询

风险险种
补充医疗
外籍/高端医疗
雇主责任险
差旅险



Essential 汉深咨询

健康体检

入职体检
年度体检
职业病检查
家属体检
外籍体检
儿童体检
齿科检查（洗牙）

健康管理

生理和心理健康咨询
（电话，现场）
健康讲座
健康干预（戒烟，减重）
企业诊所
就医和医疗协助

员工福利

弹性福利平台
年节福利
员工激励

Essential
Inspiring Healthcare Excellence



激活企业健康活力

欢迎光临汉深展台：2号席位

加入汉深HR赋能圈



扫码咨询

