



# 第十八届中国薪酬福利年会

2021年4月13-14日，北京





## 联系我们

地址：上海市武宁路99号我格广场办公楼1001室

邮编：200063

电话：+86 21 6056 1858

Fax: +86 21 6056 1859

邮箱地址：[marketing@hrecchina.org](mailto:marketing@hrecchina.org)

网站：[www.hrecchina.org](http://www.hrecchina.org)



# 价值驱动下的营销人才激励



UniStrong

LEADER OF  
PNT TECHNOLOGY  
时空技术引领者

SINCE 1994

星辰大海 以终为始

## 二十六载 行业领军

1994年成立，中国最早进入卫星导航定位领域的公司之一，股票代码 SZ.002383

践行北斗系统全球化发展的国家战略

聚焦高精度核心技术，深耕行业应用解决方案

成为时空信息领域全球领先的高精度专业产品与服务提供商



习近平主席访问微软参观合众思壮移动智能终端 | 2015.9



北京大兴国际机场室内外融合定位系统 | 2018.12



RTK测量终端火速驰援武汉火神山、雷神山医院建设 | 2020.2



慧农®助力疫情期间春播屡登《新闻联播》 | 2020.04

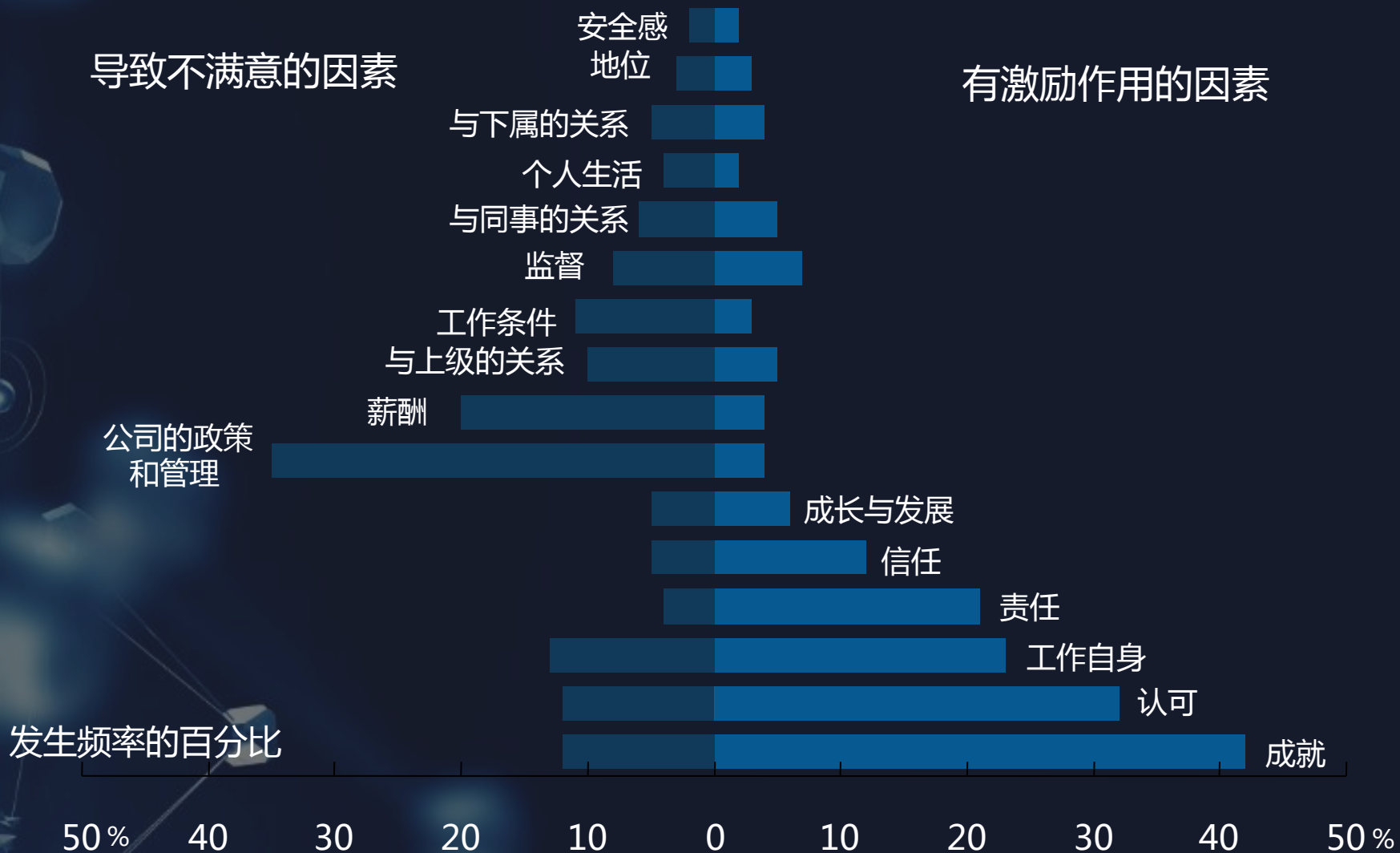
● 人才激励的核心要素

你可以买到一个人的时间，  
你可以雇一个人到固定的  
工作岗位，你可以买到按  
时或按日计算的技术操作，  
但你买不到热情，你买不  
到创造性，你买不到全身  
心的投入，你不得不设法  
争取这些。

——弗朗西斯 (C. Francis)

导致不满意的因素

有激励作用的因素



赫茨伯格的双因素理论

● 用价值创造来激发人才自驱力

### 利益共同体

- ◆企业和个人利益最大化统一
- ◆事业发展平台or职业发展平台

### 统一管控

- ◆贡献度提前确认
- ◆条块管理，强化资源为先
- ◆充分授权

### 高激励原则

- ◆承诺制
- ◆三年不变
- ◆立项共创
- ◆新人补差奖励

### 风险管控

- ◆费用管理
- ◆应收款控制
- ◆毛利率控制



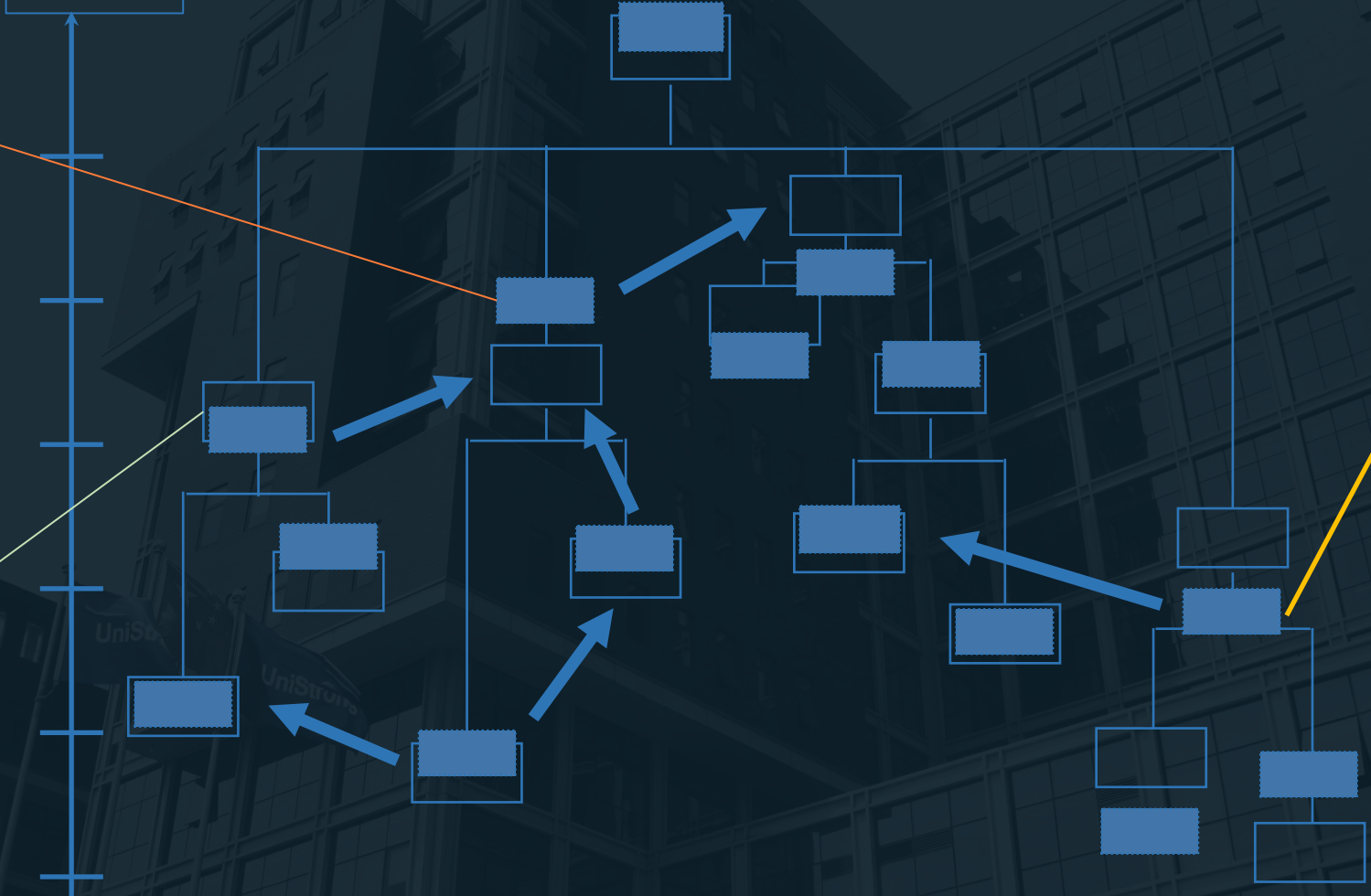
积极的业务政策

创新推动发展

**超级明星：晋升与发展**  
重点关注与激励，优先晋升，给与更多重大项目及培训等资源

**中坚力量：关注成长并给与机会**  
给与鼓励和支持

薪资



**问题员工：优化或调整**  
管理岗位不胜任可以考虑调到平级的非关键管理岗，或淘汰

## 树标杆人物

- 杰出领导者——#领导力#
  - 技术创新者
  - 业务精英
  - 卓越贡献者
  - 文化践行者——#文化布道#
- #业绩创造#

以文化建立组织氛围，以榜样激发人性活力，以机制鼓励业绩创造。

## 树优秀团队

- 建立团队价值观和使命
- 激励机制，业绩导向、鼓励价值创造
- 帮助团队，识别能力，发挥团队优势

打造最强团队，鼓励以“六合文化”为基础的“和而不同”。

### 文化建设达成路径

精神层

基于六合文化，编写不同团队赋能手册，融入案例进行宣贯

机制层

核心价值观应用于人才选拔、晋升机制、人才培养机制、人才激励机制

行为层

文化故事宣传、英雄人物树立、主题文化活动，做行为影响与指导

视觉层

文化看板（个人榜样、团队展示）、文化视频、文化用品，借“物”连“心”

高绩效产出

适时而变

市场开拓

顺势而为

积极性、主动性、前瞻性

突破逆境

惟变所出 万变不从