



第二十五届组织发展年会

2021年6月08-09日，北京





联系我们

地址：上海市武宁路99号我格广场办公楼1001室

邮编：200063

电话：+86 21 6056 1858

Fax: +86 21 6056 1859

邮箱地址：marketing@hrecchina.org

网站：www.hrecchina.org



创新文化与能力打造

博世电动工具新兴市场

Tian Jing

智享会第25届组织发展年会



目录

1. 博世的敏捷转型

2. 博世与创新

3. 博世的创新实践

4. 案例分享与答疑





博世电动工具的敏捷转型

01





博世的敏捷转型



我们如何实现业务成功

博世电动工具全球总裁 Mr.Lennert先生在2017年，提出了。。。。。

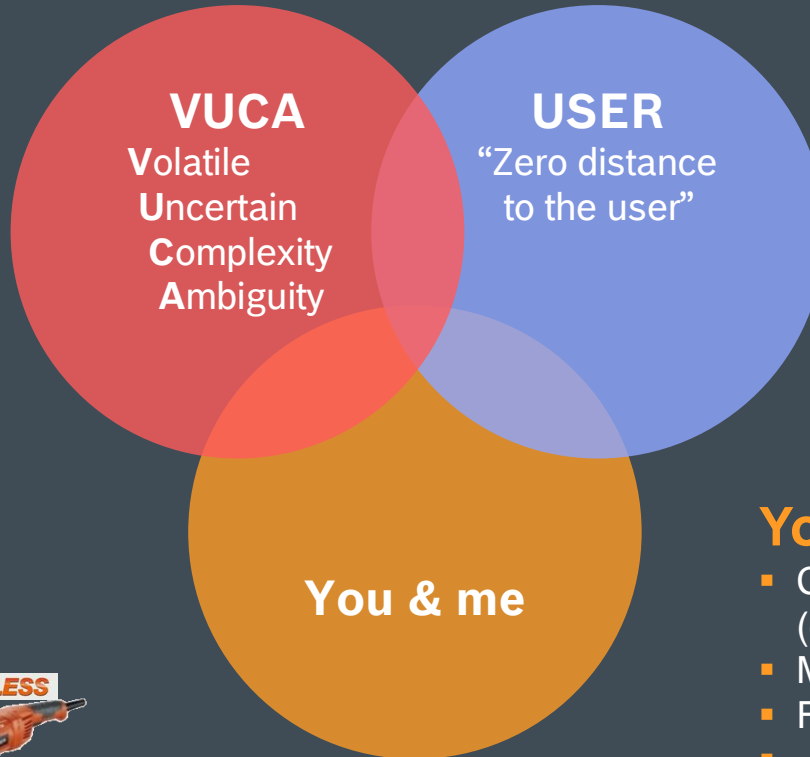




博世的敏捷转型

We have a rapidly changing environment ...

- Increasing market volatility
- Change in communication & interaction behaviours
- New business opportunities & players
- Increasing connectivity
- Dynamic competition



Users

- Higher & dynamic user expectations
- Consumer power through ratings
- Increasing middle class, urbanization and emerging market population
- ...

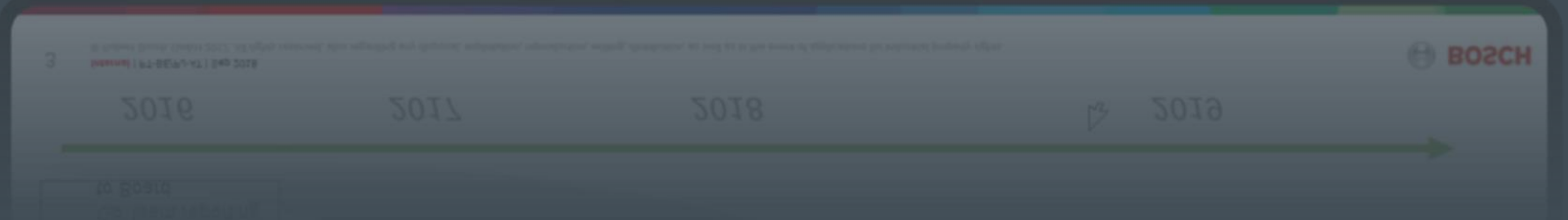
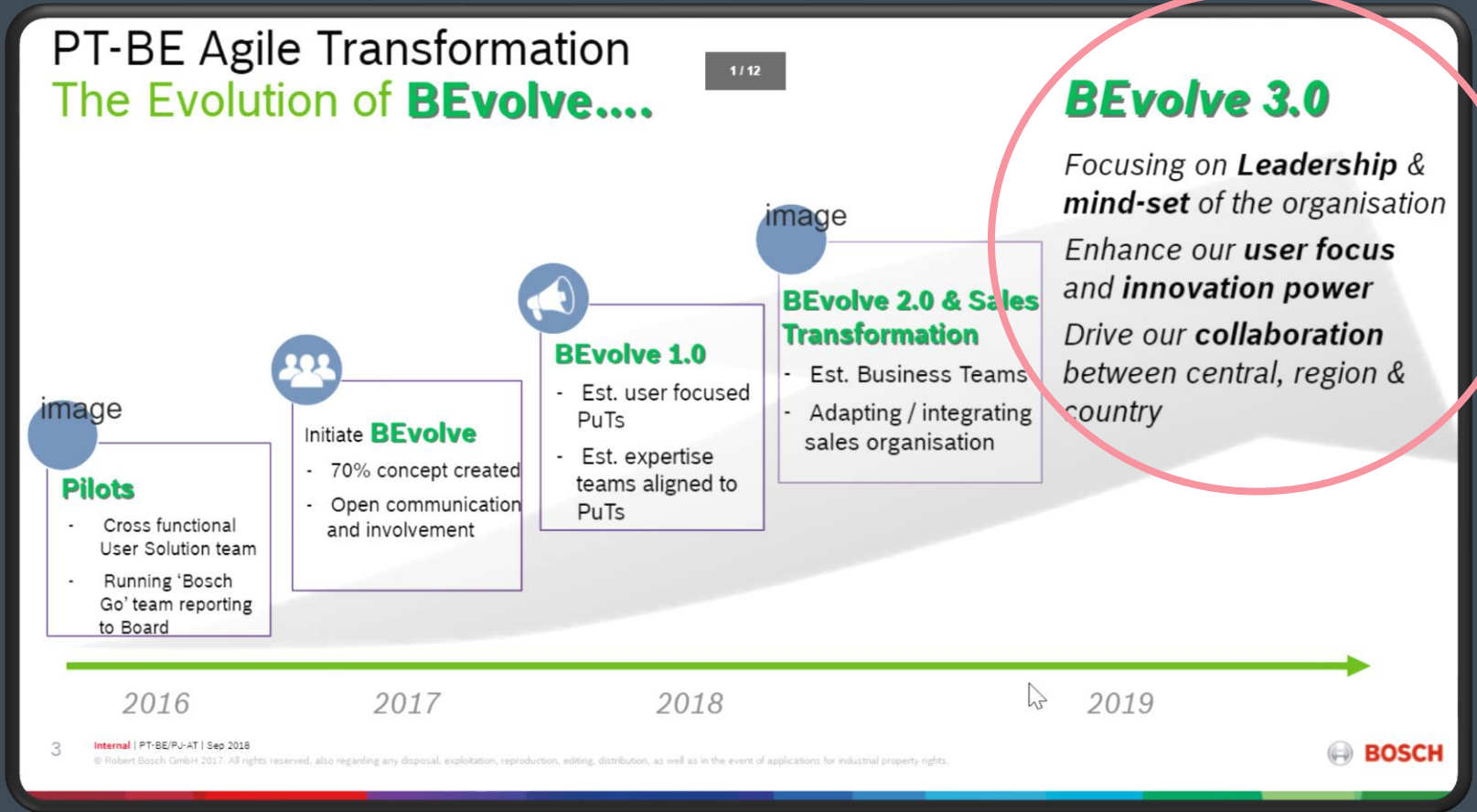
You and me

- Changing employee expectations (culture/mind set)
- More flexible and fun work environment
- From IQ to WeQ
- ...



赋能业务

打造组织的创新文化





博世与创新

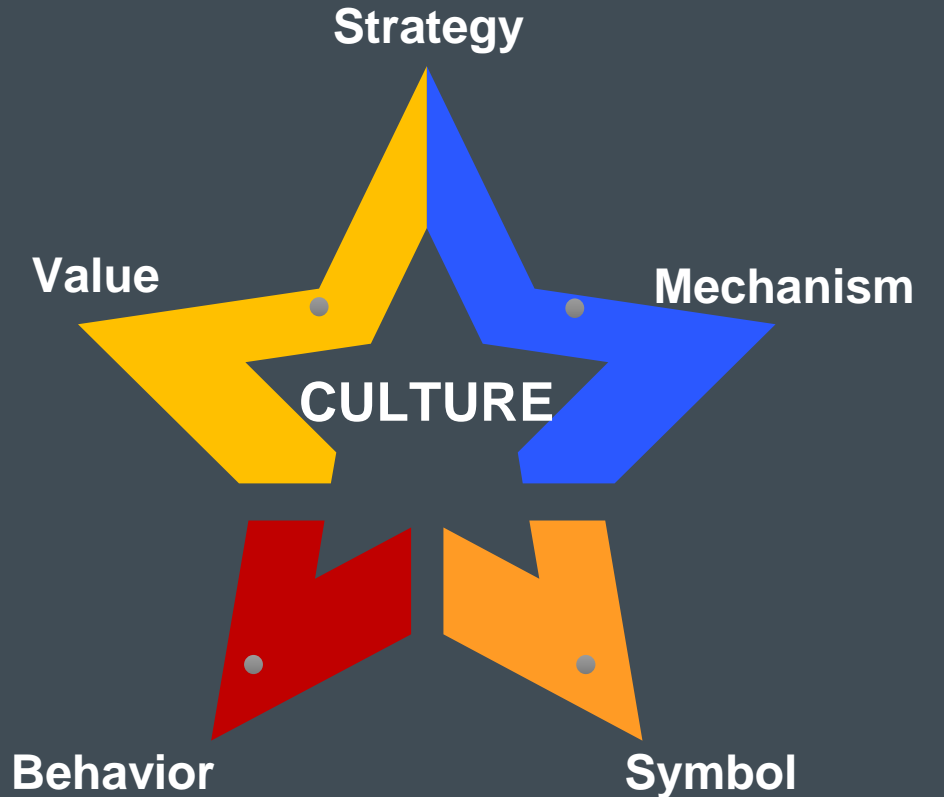
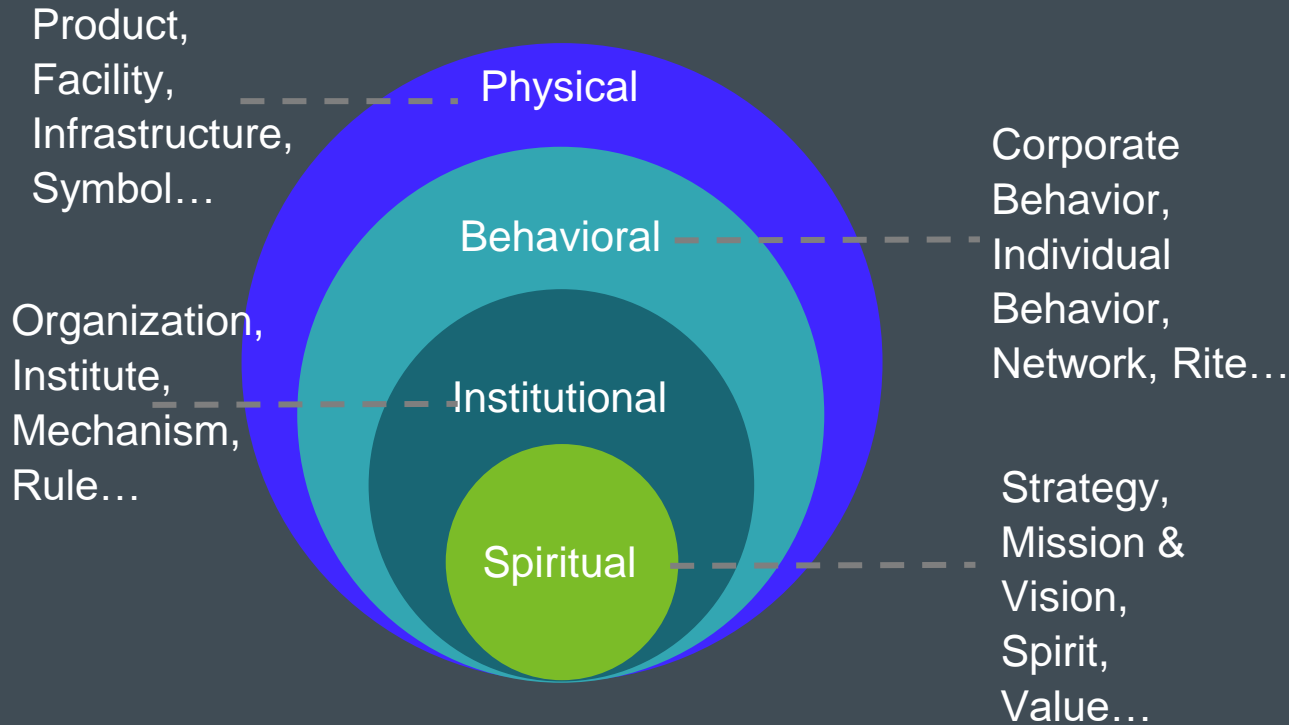
02





博世与创新

我们的关注点是什么? 创新的元素





博世的创新实践

03





博世的创新实践



A+B业务
模式



人才与
团队



容错文化



积极
领导力



模式

A



模式

B



标题文字添加此处

第一篇主要对金字塔原理的概念进行了解释，介绍了如何利用这一原理构建基本的金字塔结构。目的是使读者理解和运用简单文书的写作技巧。

业务模式

标题文字添加此处

第一篇主要对金字塔原理的概念进行了解释，介绍了如何利用这一原理构建基本的金字塔结构。目的是使读者理解和运用简单文书的写作技巧。



FUTURE

ORGANIZATION

ACCELERATOR®

未来组织加速器



From business strategy to People & Organization Solution Suite

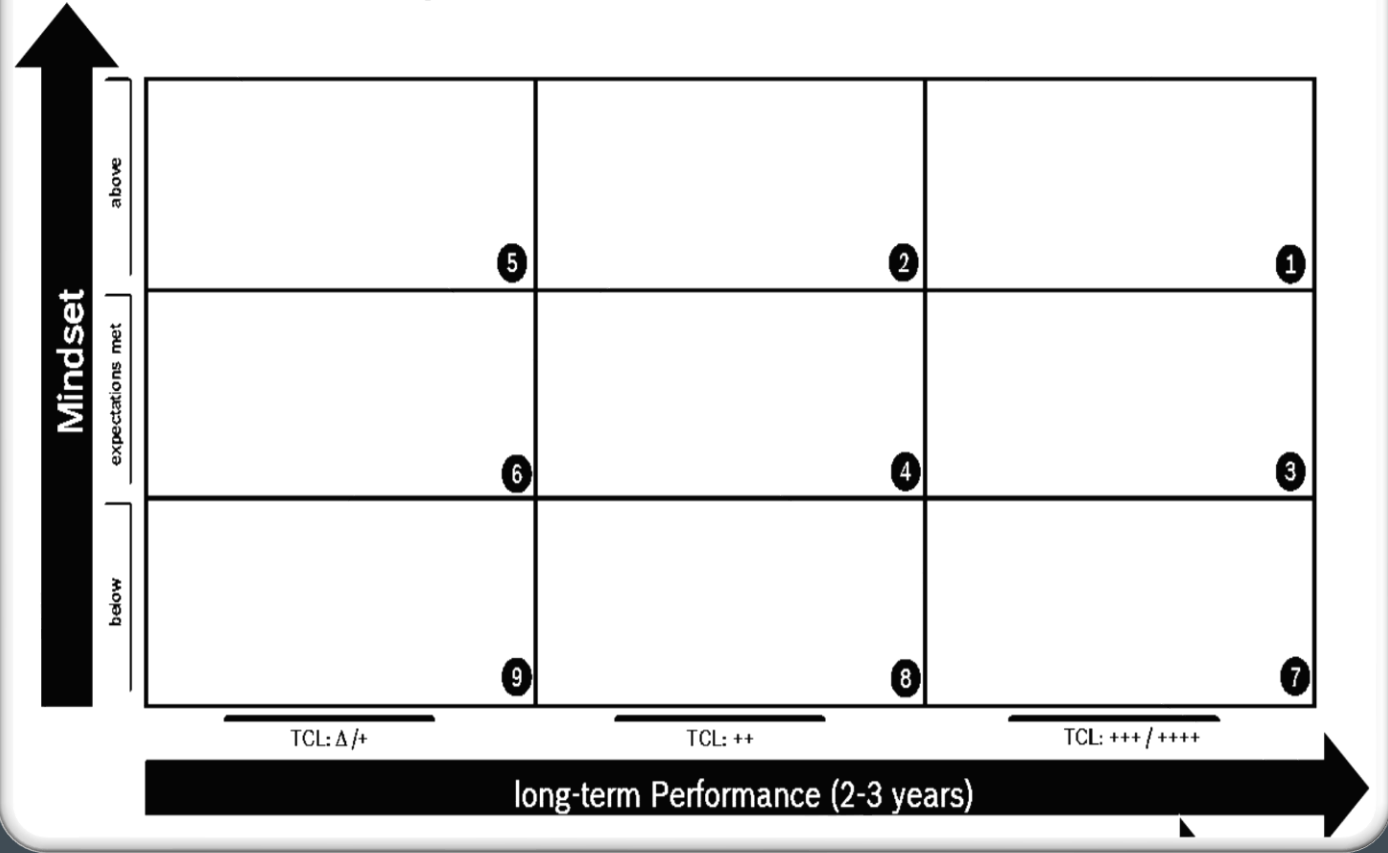


Talent &
Associate

Review

组织内部员工盘点

Purposeful TAR @ PT
9-Box-Grid for Key Roles and other SL2





Failure

Culture

从失败中学习





Positive
Leadership
积极领导力

积极领导力实
践手册

领导力反馈

变革领导力
项目组

领导力论坛

实践分享和
交流

领导力日

领导力精进
学习



2021

感谢