



# 第二十五届中国招聘与任用年会

2021年6月23-24日，上海





## 联系我们

地址：上海市武宁路99号我格广场办公楼1001室

邮编：200063

电话：+86 21 6056 1858

Fax: +86 21 6056 1859

邮箱地址：[marketing@hrecchina.org](mailto:marketing@hrecchina.org)

网站：[www.hrecchina.org](http://www.hrecchina.org)





# 内容概览

- 01 万国数据(GDS)简介
- 02 高管招聘-JD
- 03 来源&面谈
- 04 评估&选择
- 05 在民企的转型贴士

01

# 万国数据简介



# No.1

中立第三方  
数据中心运营商<sup>(1)</sup>

# No.3

全球数据中心行业  
上市企业市值排名<sup>(2)</sup>

# 51座

运营大型数据中心<sup>(3)</sup>

# 16座

在建大型数据中心<sup>(4)</sup>

## 中国领先的中立第三方 数据中心运营商与服务商

万国数据（NASDAQ: GDS; HKEX: 9698）于2001年成立，拥有20年安全可靠的数据中心托管及管理服务经验，全面领先的运营管理体系，业界最卓越的服务口碑；服务超700家客户，包括大型互联网及云服务供应商、金融机构、电信与IT服务提供商以及国内大型企业和跨国公司。



NASDAQ: GDS



HKEX: 9698

备注：

1. 来源IDC数据中心服务市场份额，2019；中科智道，2019-2020年中国IDC产业发展研究报告
2. 数据截至2021年3月22日
3. 数据来自公司2020年第四季度财报
4. 数据来自公司2020年第四季度财报



# 万国数据始终站在 中国数据中心创新的前沿

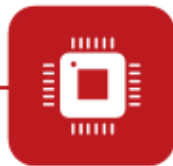
2001 – 2007



灾备和IT管理服务的先行者

建立金融类客户基础  
为最高标准客户提供服务

2008 – 2019



数据中心领先运营商

在中国建立高性能数据中心  
与互联网巨头开展合作

2020-至今



IT基础设施的领先服务商

高性能数据中心市场份额第一

在每一个发展阶段，万国数据都站在CIO的视角看待基础设施，从IT架构和技术的演变去洞察未来的数据中心

# 数据中心战略性部署国内核心经济枢纽 逐步完善布局

## 我们在全国核心经济枢纽部署数据中心

- 专注于在一线城市提供高可用数据中心
- 逐渐扩展至省会城市，以达到最终覆盖全国范围内更多城市为目标



# 权威多样的奖项

## 行业组织类

### 中华人民共和国工业和信息化部

“数据中心-上海外高桥自贸区”——第九批国家新型工业化产业示范基地

### 中国数据中心产业发展联盟会

2019年优秀数据中心-成都一号

2019年数据中心优秀运营服务单位

2018年优秀数据中心奖-上海四号

2018年数据中心推荐产品/解决方案奖混合云服务管理平台

2018年节能减排优秀数据中心-成都一号

### 中国工程建设标准化协会（科技部备案）

#### 中国数据中心工作组（CDCC）

2018年数据中心科技成果奖——杰出奖(一等奖)-新一代混合架构云数据中心

2019年数据中心科技成果奖——杰出奖(一等奖)-AI柔性数据中心节能

### 数据中心节能技术委员会

2018-2019年度“云计算中心科技奖”——卓越奖(工程建设类)-河北一号

### 开放数据中心委员会（ODCC）

2020年数据中心第三方服务商影响力十强

万国数据昌平智能算力数据中心2号机房获评算力N4等级、算效N3等级

## 行业媒体类

### 中国IDC圈

2020年中国数据中心新基建最具影响力奖

2020年中国IDC产业绿色数据中心奖

2020年长三角数据中心新基建最具影响力奖

2020年大湾区数据中心新基建先锋奖

2019年中国IDC产业绿色数据中心奖

2018年数据中心卓越贡献奖

2018年中国IDC产业优秀第三方数据中心奖

### 中国数字生态大会

2019年数字生态500强——卓越生态建设奖

### 全球互联网数据大会

2020年最佳企业上云服务商

### 大数据产业生态大会

2020年新基建明星企业

### 全球互联网技术大会

2018年互联网最具影响力企业奖

### 第十届数据中心产业发展大会

数据中心行业十年突出贡献企业

## 财经商业类

### 钛媒体

2020 EDGE TOP50科技企业-新基建明星企业

### 智通财经

2020最佳上市公司服务奖、最佳新经济公司

### 财经X老虎证券

2020中概股最具投资价值TOP50

### 格隆汇

2020年度最具投资价值IPO

DataCloud Global Awards Committee  
2019年亚太区年度最佳数据中心奖



02

# 高管招聘

- 高管 JD



“

JD 重要吗？

有人特

JD 够了吗？

文化、价值观  
匹配度

....

03

## 来源和面谈



# 从哪儿找？



## 适合场景

1. 内部确实无人提拔
2. 内部利益平衡
3. 岗位需要中立
4. 某些特殊要求/其他



## 适合场景

1. 有高潜、紧俏人员
2. 需要口碑&圈内人员
3. 某些特殊要求/其他

# + 面谈注意点

---

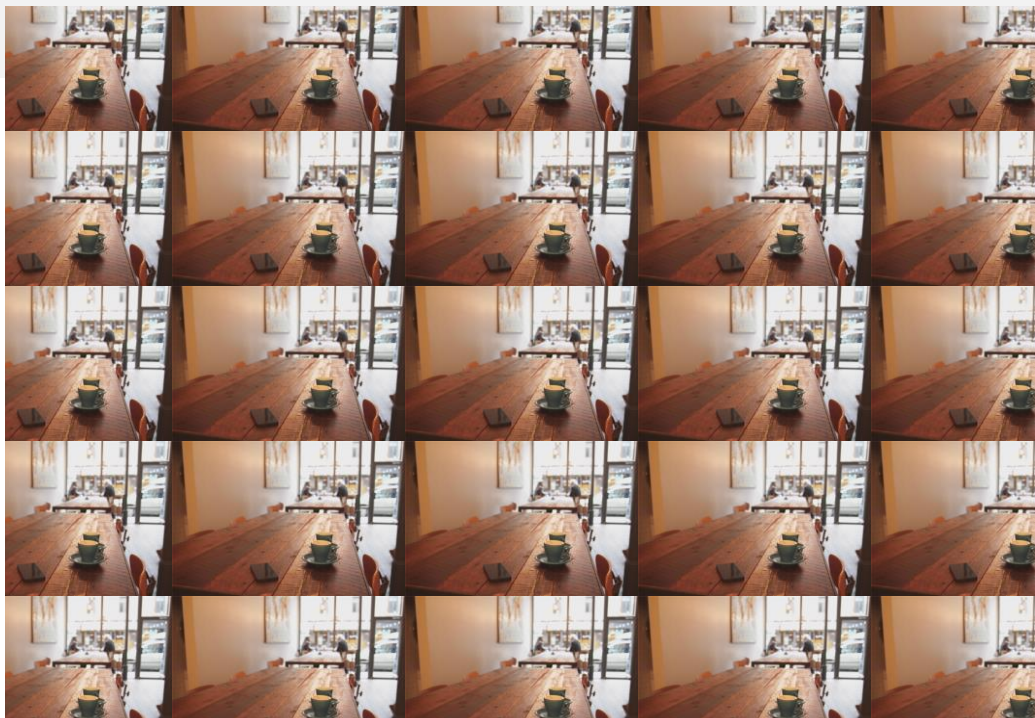
- 1) 环境的选择
- 2) 话题的开展
- 3) 动机&风格挖掘
- 4) 文化价值观考量



# 开展面谈



## 需要包含哪些内容？



结构化问题

针对专业技能设计



场景化问题

围绕公司特性设计



挖掘动机内因问题

针对冰山下设计



匹配度问题

针对文化和价值观设计

04

## 评估和选择

SWOT



# 评估



“硬件” 评估



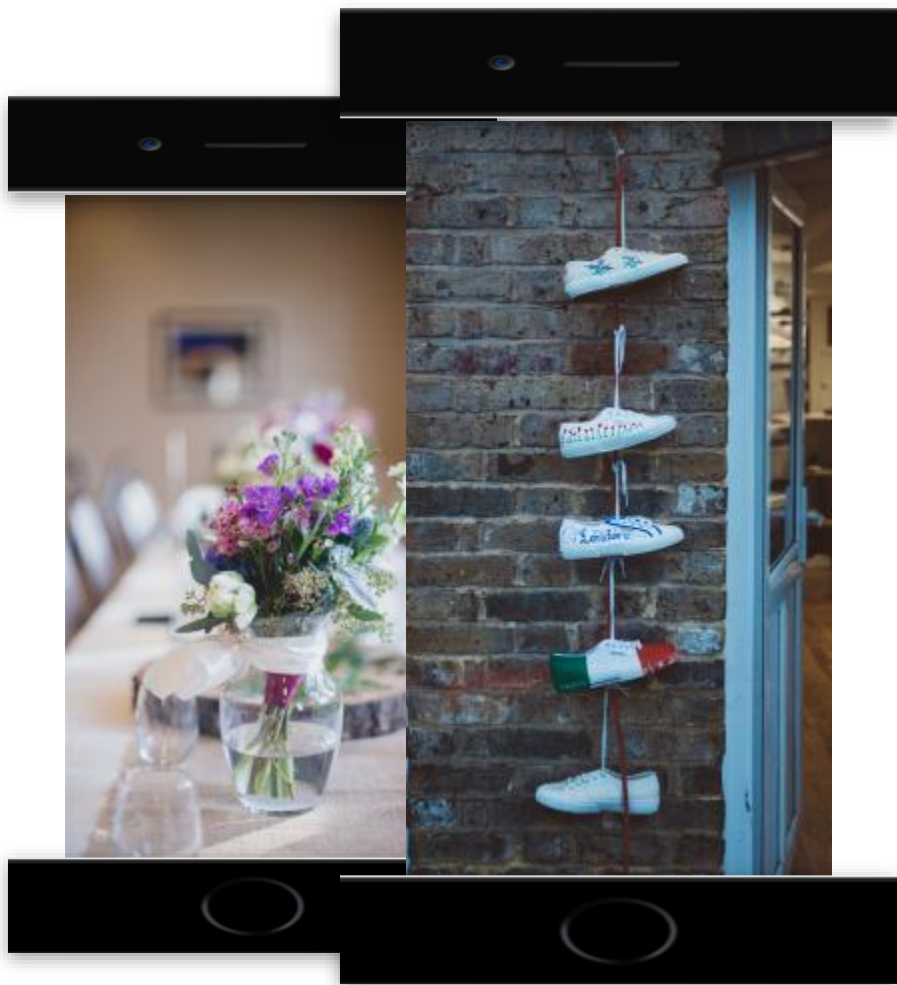
“软件” 评估



“潜力” 评估



“智慧” 评估



# 选择



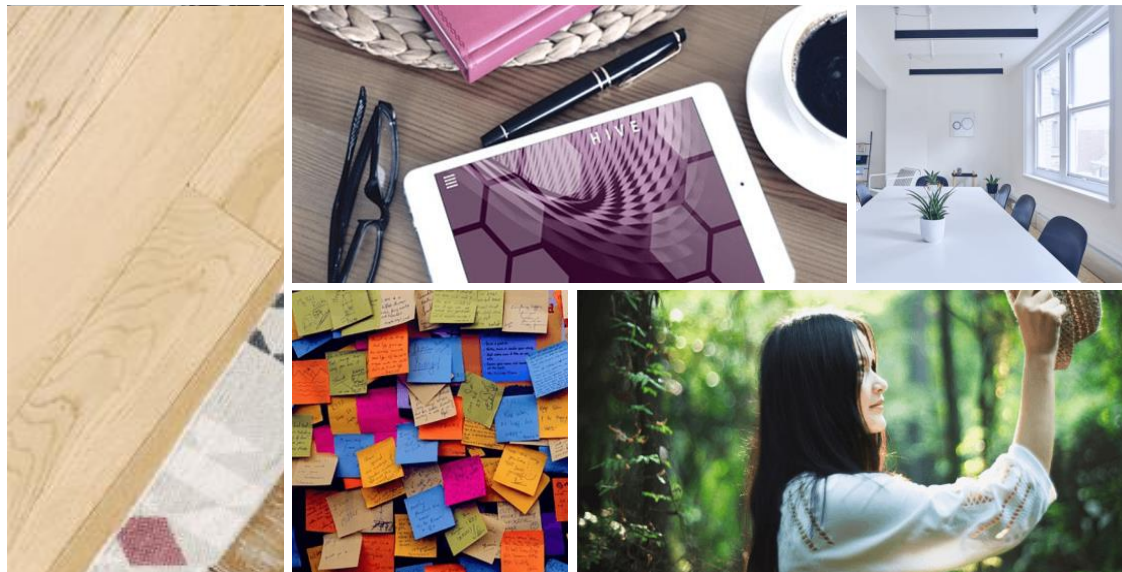
**适合才是最好**

- 当下的环境
- 要去的地方
- 价值理念
- 支付能力&方式



05

## 在民企的转型贴士



# 民企看重什么？

能交付

内容

思维



# 不同思维的比对

中国人的思维  
方式是什么？

西方人的思维  
方式是什么？

日本人的思维  
方式是什么？

由一生二：

- 似是而非，以不变应万变
- 情、理、法

由二生一：

- 是非明确，条理清晰
- 法、理、情

一统全局：

- 长者为先
- 集团利益高于一切

# 识人性，懂变通

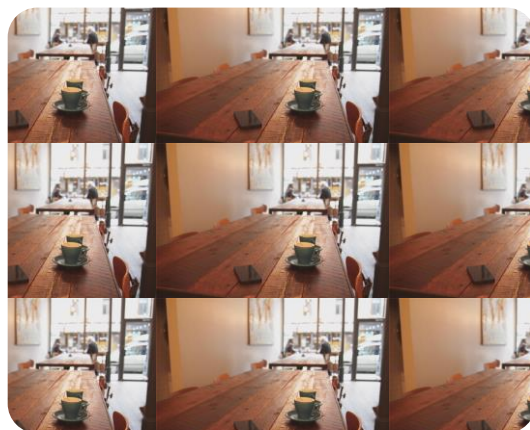


## 1、要有本事

抱朴守拙 & 深藏不露

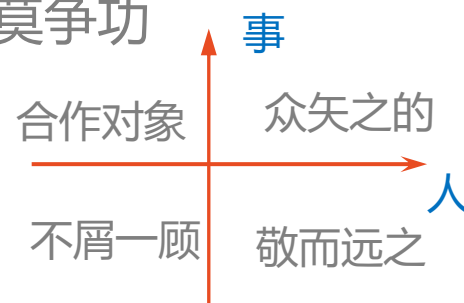
## 2、入境随俗

先观察，后行动



## 3、做事、做人

高调做事，低调做人，  
莫争功



## 4、面子、安全、立场

面子第一、交浅言深、  
不偏不倚



A red starburst graphic with multiple points, containing the text '实战篇' in white.

# 实战篇





没有唯一，  
只有合适

To Be or Not To Be ,  
That's A Question.

# 谢谢！ Q&A？

2021.6.23

