



第十七届中国薪酬福利年会

2020年11月17日-18日，上海





联系我们

地址：上海市武宁路99号我格广场办公楼1001室

邮编：200063

电话：+86 21 6056 1858

Fax: +86 21 6056 1859

邮箱地址：marketing@hrecchina.org

网站：www.hrecchina.org





BIO-RAD



H E L L O

让销售奖励政策成为业务成长的引擎

Candy Zhang
HR Director Greater China



- 1 奖金计划应该包括哪些内容
- 2 谁应该参与奖金计划的设计
- 3 各个部门承担的责任
- 4 关键指标的设计
- 5 单项产品奖金
- 6 小窍门

01 奖金计划应该包括那些内容

销售指标 01

销售行为 02

每个产品线的权重 03

个人指标和团队指标 04

01 发放周期

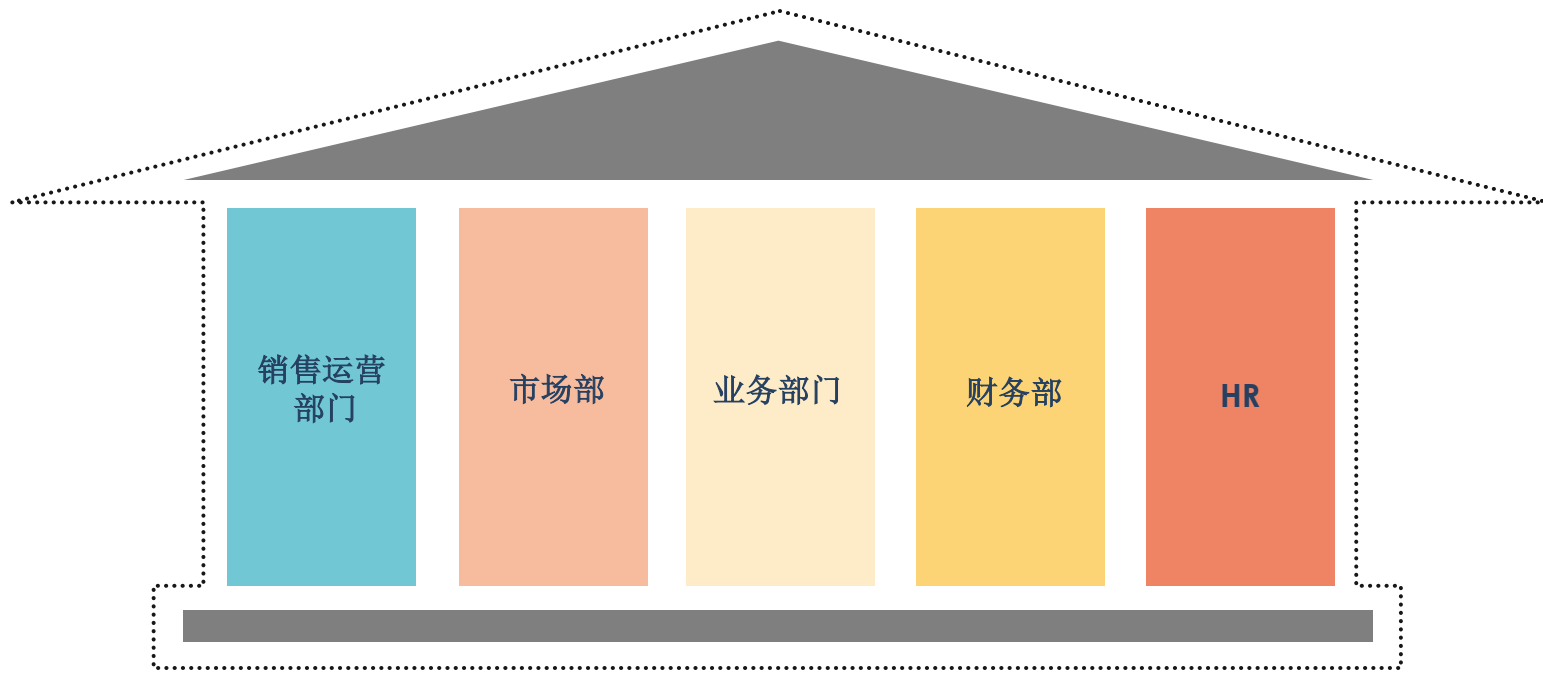
02 计算公式

03 不发放条件

04 起奖线和封顶线

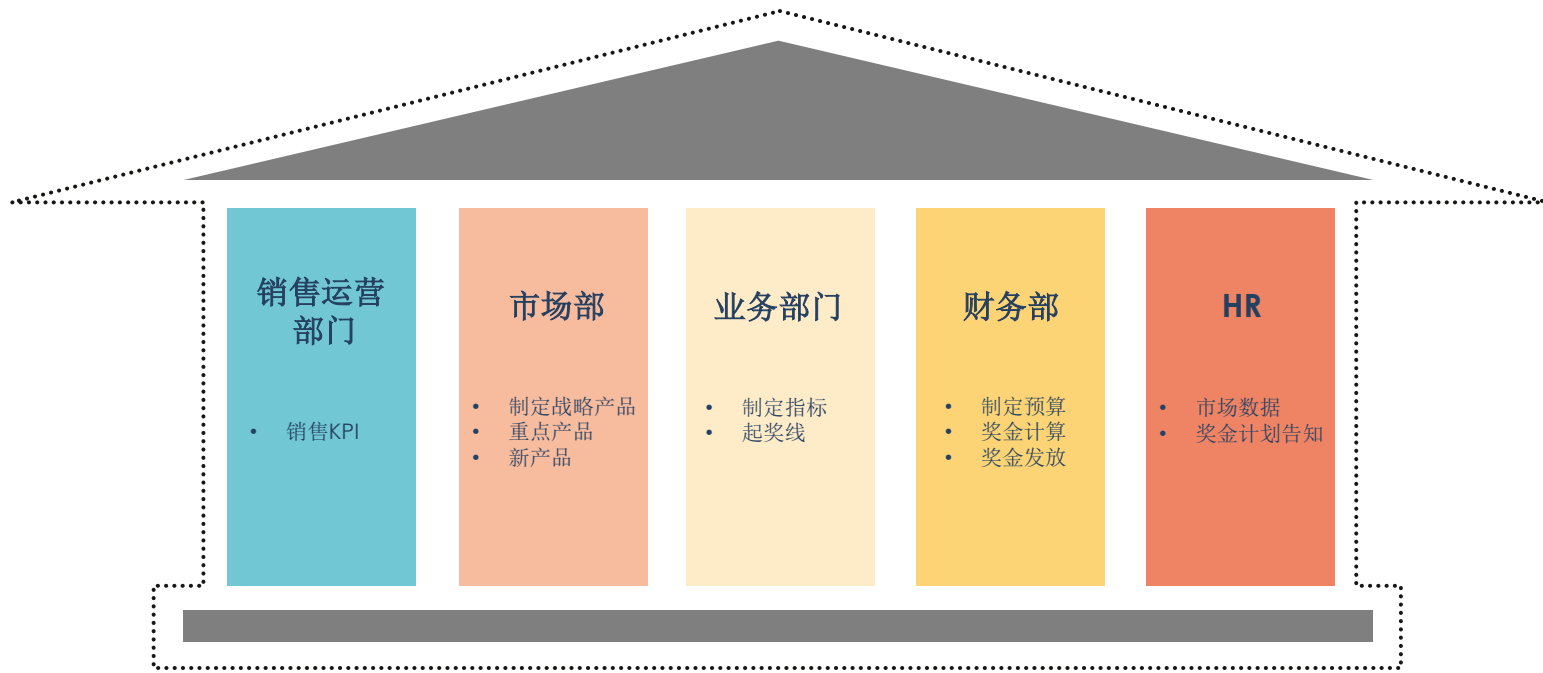
02

谁应该参与奖金计划的设计



03

各个部门承担的责任



04 关键指标的设计

销售指标

销售KPI（销售完成率，增长率）

销售行为

客户拜访频率，客户信息，处于不同阶段的项目信息，赢单率，还款率

个人指标和团队指标

个人奖和团队奖的比重

发放周期

奖金发放：季度，年度



每个产品线的权重

重点产品，战略产品的奖励机制

不发放条件

员工离职发放条件

起奖线和封顶线

起奖线：80% or 95%
指标超过封顶线：120%
封顶奖金：最高奖金

计算公式

目标奖金：100% 奖金

单项产品奖金



确定产品线

- 大型产品
- 销售周期比较长
- 新产品



奖金发放标准

- 首台销售 10000，第二台 8500，第三台 5000



确定获奖人

- 销售
- 技术支持



06

小窍门

Bonus based on Sales 1		Bonus based on Sales 2		Bonus based on Sales 3	
% Achieved	Factor	% Achieved	Factor	% Achieved	Factor
96.00	3.150	96.00	1.050	96.00	0.525
96.40	4.935	96.40	1.645	96.40	0.823
96.80	6.720	96.80	2.240	96.80	1.120
97.20	8.505	97.20	2.835	97.20	1.418
97.60	10.290	97.60	3.430	97.60	1.716
98.00	12.075	98.00	4.025	98.00	2.013
98.40	13.860	98.40	4.620	98.40	2.310
98.80	15.645	98.80	5.215	98.80	2.608
99.20	17.430	99.20	5.810	99.20	2.905
99.60	19.215	99.60	6.405	99.60	3.203
100.00	21.000	100.00	7.000	100.00	3.500
101.00	21.975	101.00	7.325	101.00	3.663
102.00	22.950	102.00	7.650	102.00	3.826
103.00	23.925	103.00	7.975	103.00	3.988
104.00	24.900	104.00	8.300	104.00	4.150
105.00	25.875	105.00	8.625	105.00	4.313
106.00	26.850	106.00	8.950	106.00	4.475
107.00	27.825	107.00	9.275	107.00	4.638
108.00	28.800	108.00	9.600	108.00	4.800
109.00	29.775	109.00	9.925	109.00	4.963
110.00	30.750	110.00	10.250	110.00	5.125
111.00	31.725	111.00	10.575	111.00	5.288
112.00	32.700	112.00	10.900	112.00	5.450
113.00	33.675	113.00	11.225	113.00	5.613
114.00	34.650	114.00	11.550	114.00	5.775
115.00	35.625	115.00	11.875	115.00	5.938
116.00	36.600	116.00	12.200	116.00	6.100
117.00	37.575	117.00	12.525	117.00	6.263
118.00	38.550	118.00	12.850	118.00	6.425
119.00	39.525	119.00	13.175	119.00	6.588
120.00	40.500	120.00	13.500	120.00	6.750
121.00	41.475	121.00	13.825	121.00	6.913
122.00	42.450	122.00	14.150	122.00	7.075
123.00	43.425	123.00	14.475	123.00	7.238
124.00	44.400	124.00	14.800	124.00	7.400
125.00	45.375	125.00	15.125	125.00	7.563
126.00	46.350	126.00	15.450	126.00	7.725
127.00	47.325	127.00	15.775	127.00	7.888
128.00	48.300	128.00	16.100	128.00	8.050
129.00	49.275	129.00	16.425	129.00	8.213
130.00	50.250	130.00	16.750	130.00	8.375
131.00	51.225	131.00	17.075	131.00	8.538
132.00	52.200	132.00	17.400	132.00	8.700
133.00	53.175	133.00	17.725	133.00	8.863
134.00	54.150	134.00	18.050	134.00	9.025
135.00	55.125	135.00	18.375	135.00	9.188
136.00	56.100	136.00	18.700	136.00	9.350
137.00	57.075	137.00	19.025	137.00	9.513
138.00	58.050	138.00	19.350	138.00	9.675
139.00	59.025	139.00	19.675	139.00	9.838
140.00	60.000	140.00	20.000	140.00	10.000

FULL YEAR Input for Sales, GP and DC								
Component	Commission allocation	% Commission available	Full year Target (Peg Rate)	Full year Target (Adj for fx)	Full year achieved	% achieved	Factor from tables	Commission
ales 1	60.00	21.00%	5,802,000.00	5,802,000.00	5,802,000.00	100.00	21.000	99,780.2
ales 2	20.00	7.00%	41,238,000.00	41,238,000.00	45,238,000.00	109.70	9.825	47,158.0
ales 3	10.00	3.50%	1,142,000.00	1,142,000.00	1,000,000.00	87.57	0.00	
ross Profit						#DIV/0!	#DIV/0!	
irect Contribution	100.00	35.00%	75,072,503.00	75,072,503.00	107,000,003.00	142.53	10.000	47,514.4
							Bonus	194,452.6

98.40	13.860
98.80	15.645
99.20	17.430
99.60	19.215
100.00	21.000
101.00	21.975
102.00	22.950
103.00	23.925
104.00	24.900

07 旅游奖励

01

奖励人群

Top 3 获奖者及家属

全世界著名景点

02

旅游地

03

时间

一周

飞机商务舱, 5星级酒店

04

旅行标准



Questions?

