



智享会  
HR Excellence  
Center



# 第五届销售人员培训与赋能年会

2020年12月15日-16日，上海





## 联系我们

地址：上海市武宁路99号我格广场办公楼1001室

邮编：200063

电话：+86 21 6056 1858

Fax: +86 21 6056 1859

邮箱地址：[marketing@hrecchina.org](mailto:marketing@hrecchina.org)

网站：[www.hrecchina.org](http://www.hrecchina.org)

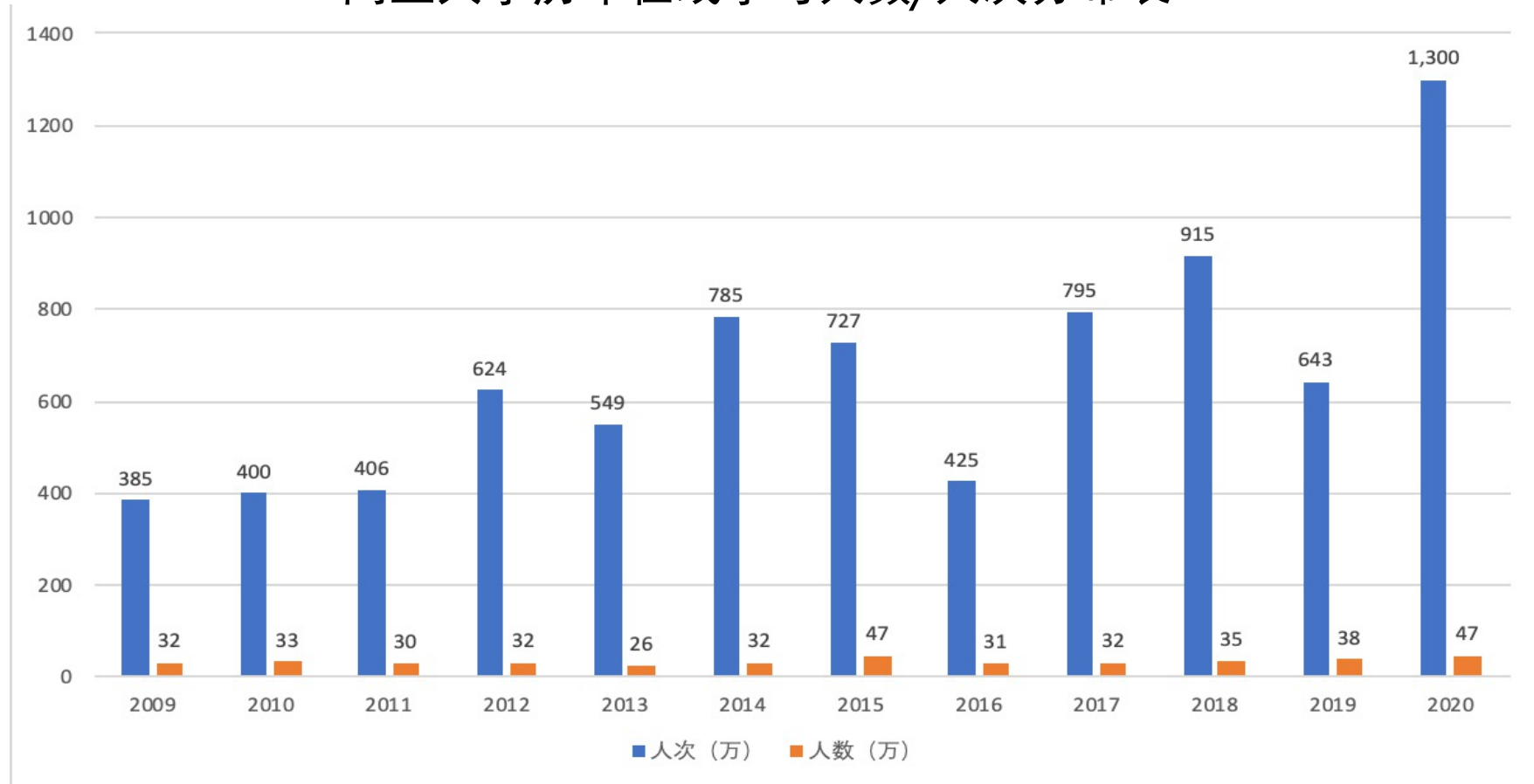


# 数据驱动精准赋能

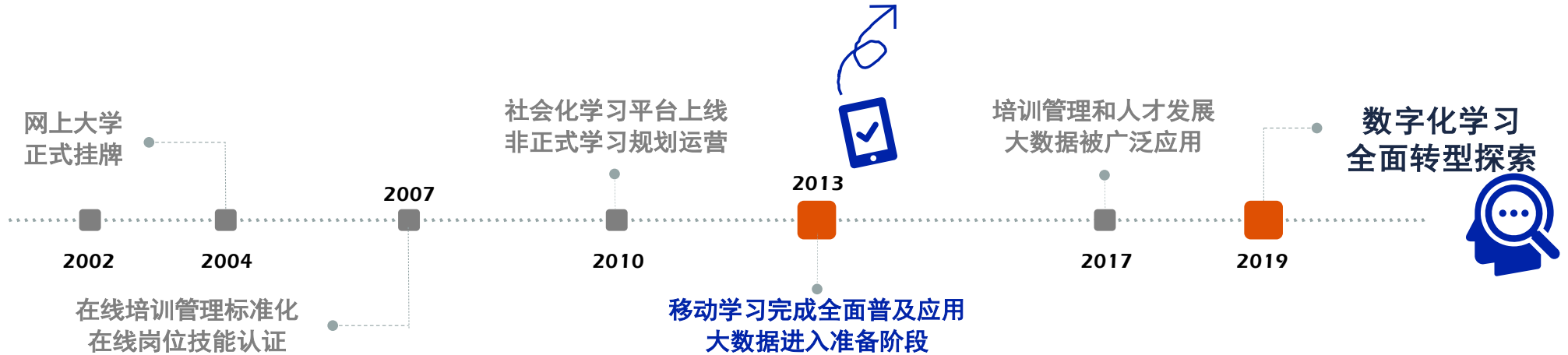
后疫情时代，人才培养新模式

蒋广华

### 网上大学历年在线学习人数/人次分布表



## 网上大学发展历程



### 1.0 阶段：学习管理者

- 1、严格执行三级培训管理体系
- 2、组建了8000余名网大兼职管理员队伍
- 3、以学时考核为主要推动手段

### 2.0 阶段：学习服务者

- 1、平台、产品、运营集约化和一体化，服务扁平化。
- 2、以服务三级培训体系和基层员工按需学习为主要发展手段，取消学时考核。

### 3.0 阶段：平台搭建者和生态营造者

- 1、开放网上大学平台能力和数据，引入内外部能力和课程，学习生态化。
- 2、以人才发展大数据为基础，探索精准培训和智慧学习。

# 目录



疫情之下崛起的  
直播栏目



数字化学习组织  
的MOVD模型



数据驱动的精  
准赋能

- 培训管理中的科学决策
- 培训组织中的应学尽学
- 工作场域中的智慧学习

01

# 疫情之下崛起的 直播栏目



# 1.1 从一次案例分享到直播栏目的崛起



冀企学 | 名师引路  
第二期  
XX省美丽乡村云管家项目  
直播时间：2月9日 上午11:00  
钱欣欣  
第十三届创优杯大赛金奖

-直播预告-

【抗疫情 助复工 促发展】  
物联网产品标杆案例分享  
(第二期)  
直播时间：11月27日(周五) 14:00-14:30

-往期直播-

智慧城市	教育云网	中小企业	产品与解决方案
暖春行动	医疗云网	数字政府	天翼云
疫情防控	远程办公	金融云网	工业互联网
网络安全	行业研究	5G政企案例	

查看更多

战疫当前 谋不暂停  
——中国电信系列直播推荐

本周直播

【抗疫情 助复工 促发展】 物联网产品标杆案例分享 (第二期) 直播时间：11月27日(周五) 14:00-14:30	【智慧人网数】 全屋WiFi社区销售 标准化流程及销售30讲 时间：12月31日(周四) 16:00	【智慧人网数】 打造社区智慧标杆 精品小区差异化营销之路 直播时间：12月15日(周二) 16:00
--	---	---

直播栏目

区县经理圆桌汇 时间：每周四 19:30 进入直播	冀企学「名师引路」 时间：每周一、二 10:00-11:30 进入直播	大咖来了 小翼学堂 时间：每周三、四 16:00 进入直播 进入直播	大咖来了 云网运营大讲堂 时间：每周四 14:00 进入直播	大咖来了 网眼嘉年华 时间：每周一、五 20:00 进入直播
---------------------------------	---	--	--------------------------------------	--------------------------------------

## 1.2 直播组织全流程中的几个要点

### 直播

更多 >



2020-11-19 10:00  
数字化转型与智能客服  
陈银星



2020-11-18 16:00  
小CEO营销服务数字化的24个场景  
高江



2020-11-17 16:00  
平安乡村“三件套”—助力农村规模发展  
王益群等



学习资料 | 测试练习 | 交流讨论



学习资料 | 测试练习 | 交流讨论



### 优培生“聚光平台”-第一期《漫谈做人做事做学...

<http://cms.myctu.cn/topic/resource/2020/jgpt/m.html>

2020/11/24~2020/11/25

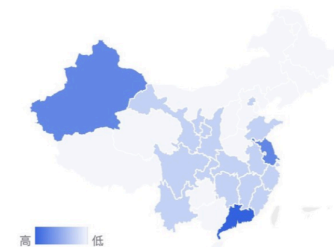
#### 访问曲线

访问次数 20,927  
访问人数 15,427  
IP数 13,983

#### 访问地区

##### TOP 10 省份

1. 广东	12%	2,579次
2. 江苏	9%	1,900次
3. 新疆	8%	1,715次
4. 陕西	5%	1,010次
5. 北京	5%	983次
6. 上海	4%	828次
7. 湖北	4%	828次
8. 重庆	4%	825次
9. 四川	4%	796次
10. 湖南	4%	796次



02

# 数字化学习组织的 MOVD模型



## 2.1 数字化学习组织的关键要素

### M 管理推动



- 发文
- 积分
- 认证

### O 运营触动



- 大赛
- 活动

### V 价值驱动



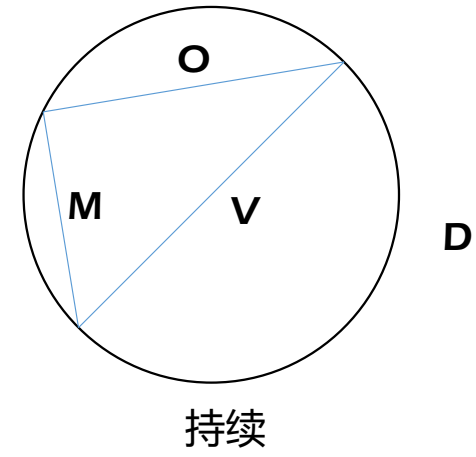
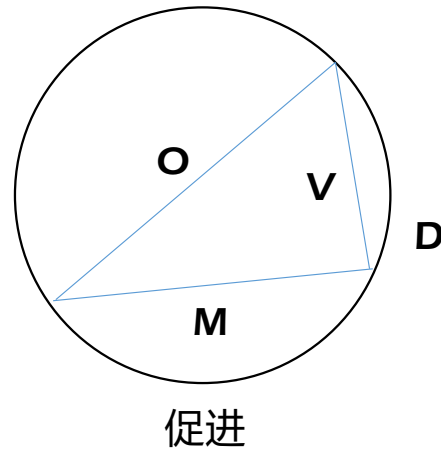
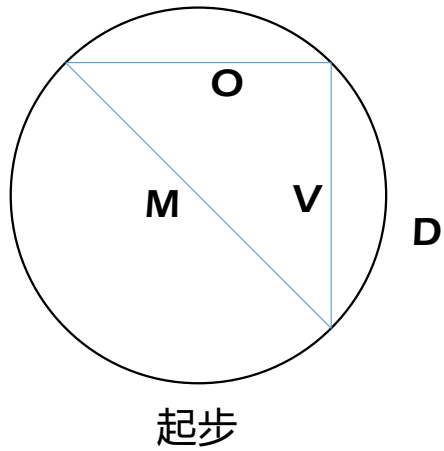
- 按需推送
- 工作场域



### D 数据驱动

- 培训管理中的科学决策
- 培训组织中的应学尽学
- 工作场域中的智慧学习

## 2.2 数字化学习组织MOVD模型的演进

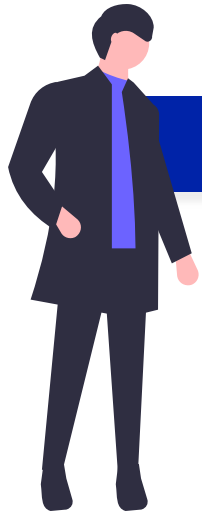


03

# 数据驱动的 精准赋能

培训管理中的科学决策 | 培训组织中的应学尽学 | 工作场域中的智慧学习

## 3.1 培训管理中的科学决策



### 内训师

- 3, 不少于三次转训
- 3, 不少于三小时
- 3, 每次学员不少于30人
- 4.3, 平均满意度不低于4.3分

### 学习资源

- 学员画像
- 课程优化和迭代



## 3.2 培训组织中的应学尽学

中国电信智慧学习平台  
服务号

+ 新建标签

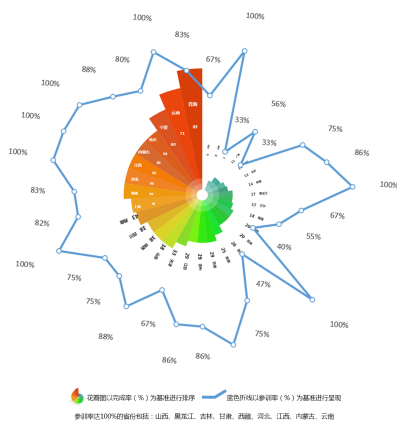
某区县领导层 ( 10 )

某区县政企 ( 80 )

某区县市场 ( 100 )

某区县渠道 ( 180 )

.....



某区县业绩解码学习详表

部门	姓名	应学专题	完成度	学习时长	获得学时
领导	A	四中全会	100%	11.2	25
	B	四中全会	100%	12.8	25
政企部	C	云网融合	100%	15.0	28.75
	D	云网融合	80%	10.0	10
市场部	E	携手共进	100%	10.7	26.5
	F		100%	10.7	26.5
	G		100%	10.7	26.5
	H		100%	10.7	26.5
渠道部	I		81.3%	10.0	20

### 在线课程提醒

“领导干部学习月”接近尾声，您有课程任务待完成

课程名称：[领导干部线上学习系列活动](#)

课程编号：[网上大学-领导干部线上学习-012](#)

课程摘要：**【温馨提醒】**根据中国电信人力业〔2020〕18号文件，需在5月17日前完成的领导干部学习月专题，截止5月10日10点，您还有课程任务未完成，直接点击本条链接完成学习吧。  
→开启学习

备注：如果您在此期间已完成相应课程，请忽略本条信息，对此给您带来的不便，敬请谅解。

[查看详情](#)

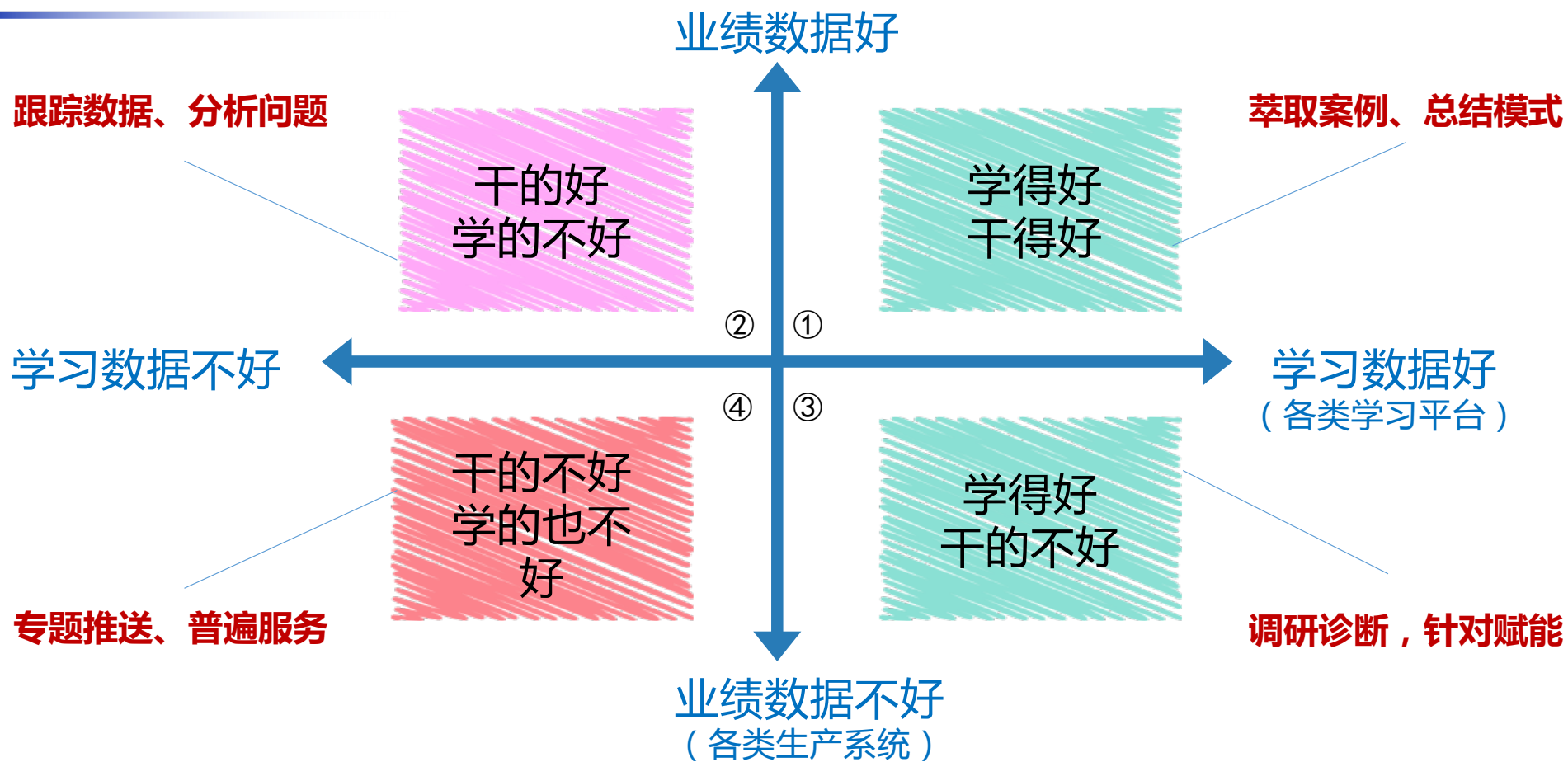
人员标签

领导视角

组织视角

学员视角

## 3.2 培训组织中的应学尽学



### 3.3 工作场域中的智慧学习



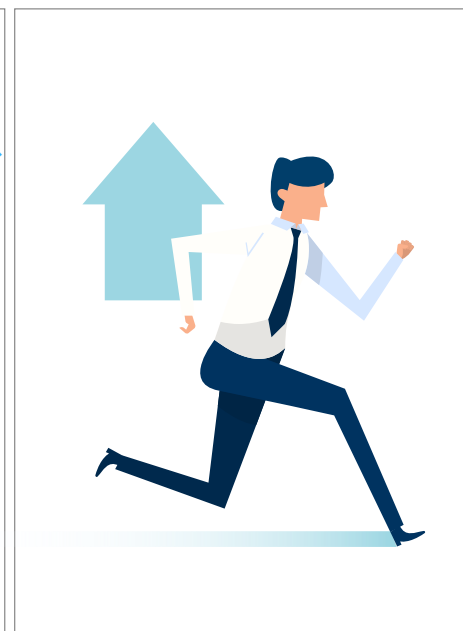
**Customer**  
人员精准画像



**Product**  
优化内容供给

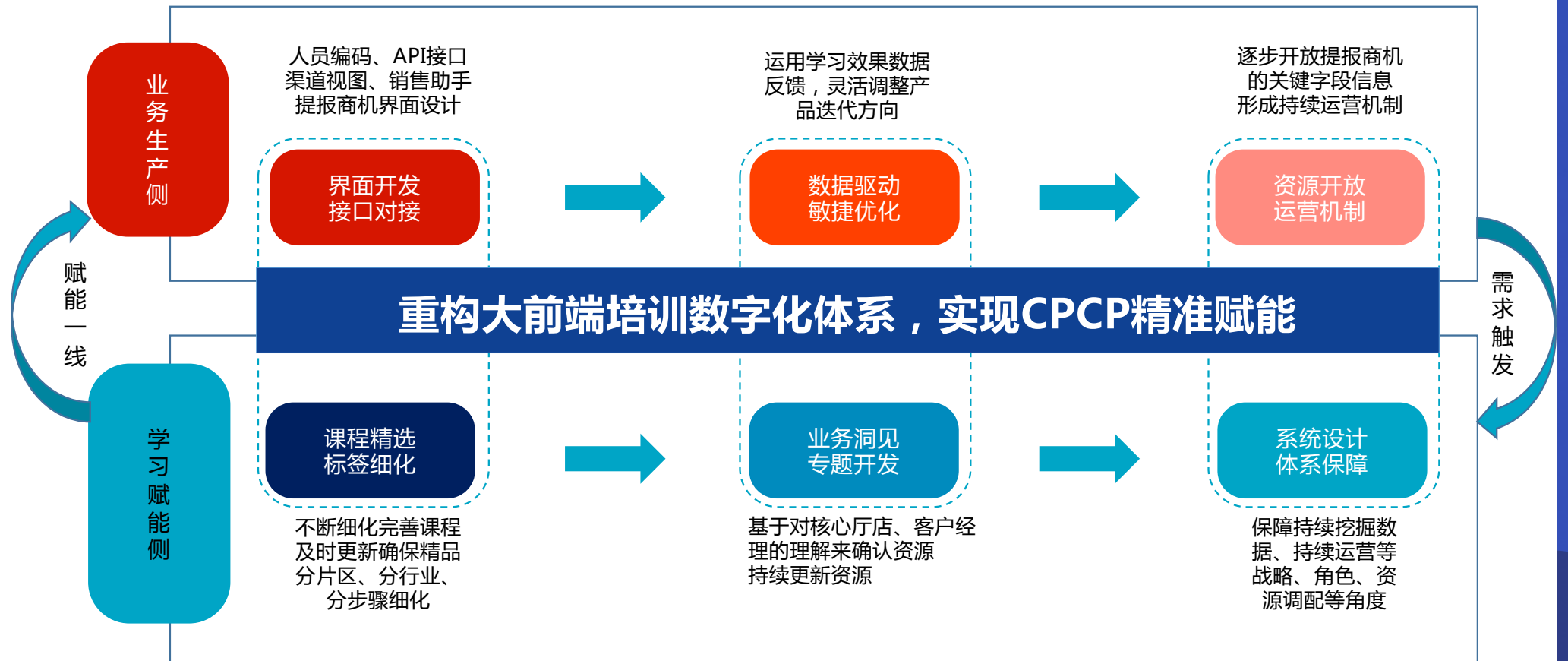


**Channel**  
构建推送渠道



**Promote**  
促进绩效提升

### 3.3 工作场域中的智慧学习



# 谢谢大家

后疫情时代，人才培养新模式

