



第十六届人力资源业务伙伴年会

2020年10月27-28日，北京





联系我们

地址：上海市武宁路99号我格广场办公楼1001室

邮编：200063

电话：+86 21 6056 1858

Fax: +86 21 6056 1859

邮箱地址：marketing@hrecchina.org

网站：www.hrecchina.org



HR -- 向前一步

突围转型之路

新乳业发展历程

新希望乳业

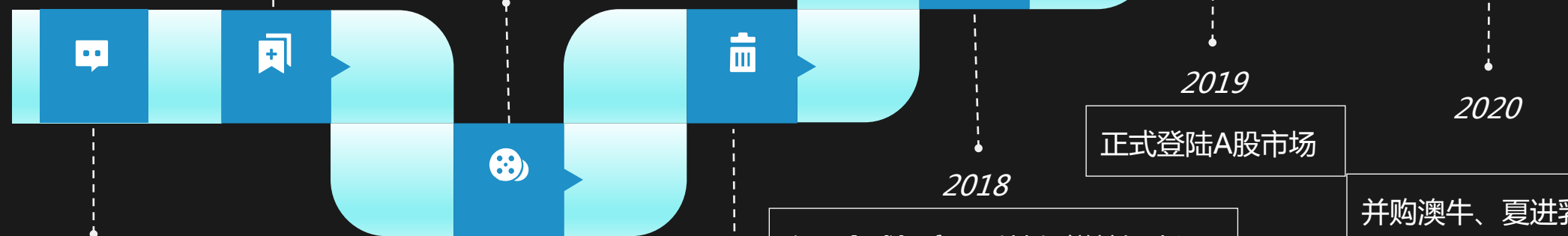
新鲜一代的选择

制定并实施“鲜战略”，全新经营班子，打造年轻、激情、创新、高效的经营管理团队，“联合舰队”进入高速发展阶段

2010

重点布局空白市场，并购双喜、南山、三牧、朝日绿源

2015-2016



2001-2004

进军乳品行业

并购整合阳坪、华西、雪兰、琴牌、白帝、双峰、天香等品牌

2017

成为全国首家通过**优质乳工程**验收，通过个数最多，覆盖范围最广的乳企

2018

布局**全球智库**，科技领鲜美好生活

2019

正式登陆A股市场

2020

并购澳牛、夏进乳业

- 看世界——传统产业不再“传统”
- 看身边——HR工作模式和内容正在变化
- 看自己——ABCD时代下，HR如何转型突围



传统行业是什么？

今天的传统产业|看世界

新希望乳业
新鲜一代的选择



什么是新基建?

什么是新基建

覆盖3大主要方向

信息基础设施

- 通信网络基础设施: 5G基建, 物联网, 工业互联网, 卫星互联网
- 新技术基础设施: 人工智能, 云计算, 区块链
- 算力基础设施: 数据中心, 智能计算中心

主要是指基于新一代信息技术演化成的基础设施

融合基础设施

- 智能交通基础设施
- 智能能源基础设施

主要是指支撑传统基础设施转型升级而形成的融合基础设施

创新基础设施

- 重大技术基础设施
- 科教基础设施
- 产业技术创新基础设施

主要是指支撑科学研究、技术开发、产品研制的具有公益属性的基础设施

4大战略意义

- 拉动有效投资的关键力量
- 实现创新引领的现实基础
- 释放经济活力的强劲引擎
- 提高发展质量的重要支撑

新基建能带来什么?

万物互联的智能世界

云计算是智能世界的冷静大脑

5G是智能世界的坚韧身躯

AI提供丰富的智慧

IoT是沟通的桥梁

工业社会

- 生产工具: 蒸汽机, 内燃机, 电力机
- 生产资料: 矿石, 人力
- 生产力: 生产资料, 人力

智能世界

- 新生产工具: 云, AI, 数据, 算力
- 新生产资料: 数据, 算力
- 新生产力: 数据, 算力

5G是为了更好地传输数据, 人工智能是为了更好地分析数据, 而云计算是为了更好地计算数据。

联接与计算是新基建的两个核心

- 一是联接: 联接网络、平台
- 二是计算: 包括算力、算法

5G、云、AI的整合, 正在“精练”出更多的应用价值。

云让计算触手可及

AI让智能无所不及

5G让智能无所不及

哪些行业受新基建影响最深?

- 城市**: 提升城市管理效能。运用信息和通信技术感知、分析、整合城市运行核心系统的各项关键信息, 实现民生、环保、公共安全、城市服务、工商业活动等城市管理的智能化。
- 工业**: 促进工业柔性生产。帮助制造工厂实现多维度、细粒度的数据采集和分析、决策, 达到人力所不及的柔性。
- 农业**: 提升农业生产效率。获取土壤、作物、空气等农业基础信息, 实现农业生产要素的精准测量及精细化管理。
- 医疗**: 完善医疗资源配置。智慧医疗将通过5G、云、AI等技术为医疗行业带来低延迟网络和智能化的应用, 优化医疗资源的使用。
- 金融**: 变革金融业务流程。以AI为核心的智能应用, 能够对金融业务积累的交易数据进行深入分析, 发现难以被人类察觉的关联关系。
- 交通**: 重塑交通出行体验。通过人、车、路、云之间数据互通, 实现智能交通、智能汽车、智能驾驶等功能。
- 电力**: 优化电力设施管理。代替人类进行电网业务中的部分工作, 提高勘探、调度、管理等流程的效率。
- 媒体**: 实现媒体信息高效智能传播。在媒体的内容生产、内容分发、内容管理等方面, 重构新闻信息生产与传播全流程。
- 社区**: 社区管理新模式。利用各种智能技术, 整合社区现有的各类服务资源, 为社区群众提供政务、商务、娱乐、教育、医护及生活互助等服务。
- 安全**: 安全基础数据中心。对各类危化品存储、运输, 使用全过程监控, 实时感知基础设施、重大危险源、地下管网、人员密集场所的安全状态。

“新基建”将加速中国数字经济发展并深刻影响消费品行业的发展

- 人：更加精准细分的人群
- 货：“商品差异性”从概念到数字
- 场：万物互联，万物皆场
- “人货场”更加高效地联接

新冠疫情和技术革新加速新业态对传统业态的快速迭代

到家O2O

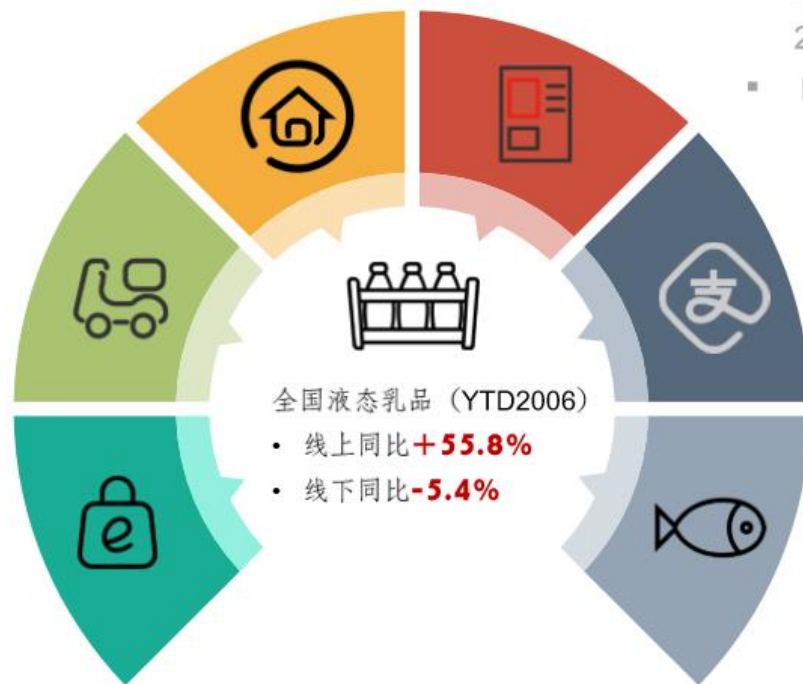
- 京东到家2020年春节期间全平台销售额同比+ **470%**;
- 每日优鲜春节交易额较同比暴增 **350%**

外卖

- 饿了么低温鲜奶外卖订单2019年渗透率超 **30%**;
- 四线城市鲜奶外卖同比增幅高达 **106%**

综合电商

- 2020年春节, 米面粮油和乳制品的成交额同比+ **154%** (京东)
- 线上乳品销售额同比+ **78%** (YTD2005)
- 互联网品牌王饱饱在淘宝+天猫的销售额占全电商平台的 **94%**;



无人零售

- 我国无人零售市场规模2020年将超过 **300** 亿元, 2014-2020年平均CAGR达 **68%**;
- 自助售货机占 **85%** 的市场份额。

本地生活

- 疫情后 **46.1%** 的消费者垂直类生活服务平台的使用意愿增加

生鲜电商

- 生鲜电商B2C市场交易规模为 **5449.4** 亿元(2019), 未来3年CAGR为 **36.3%**;
- 食品生鲜类中乳制品规模同比+ **95%** (淘宝 YTD2006)

放眼世界

哪还有什么传统产业

创新少，发展慢

未来的劳动力



未来的劳动力，有着可增加到**50年**的职业生涯长度，**半衰期**减少至2到5.5年的职业技能，以及预计可能到2020年增长超过40%的开放劳动市场。

未来的企业



未来的企业，正被过去两年增长超过9倍的海啸般的数据，更短的生命周期——标准普尔500指数的企业和之前在里面的企业现在平均年龄仅**15岁**，以及全世界人们对信任程度超过政府的企业的期待，而加速推动着。

未来的工作方式



未来的工作方式，源于数字化将从根本上改变工作方式——人们通过网络化、敏捷化的团队形式，与新兴的**机器人同事**一起为顾客、企业创造巨大的价值，并为工作者创造出从未想过的新角色。

未来的员工

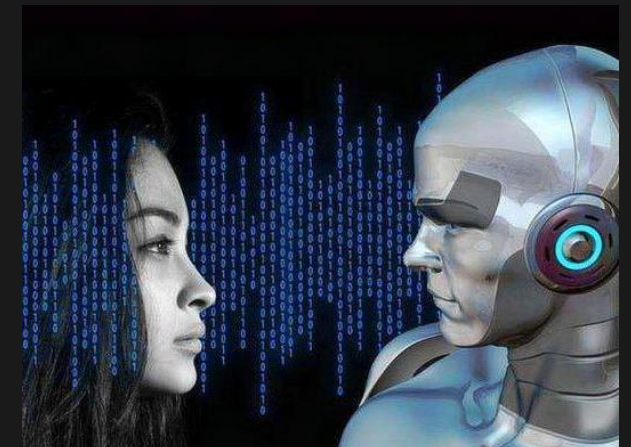
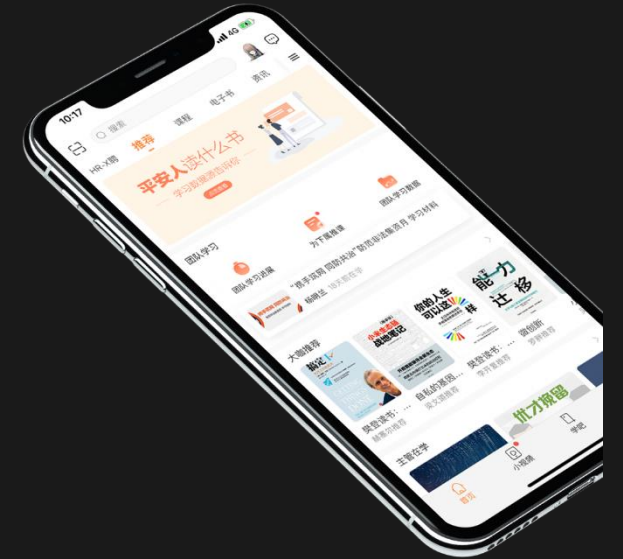


未来的员工，95后已全面走向社会，00后已经成年，即将成为职场生力军，带来全新的沟通与协作模式。同时AI技术的进步，越来越多的工作将交由机器完成。

HR的业务模式与关注点|看身边

新希望乳业

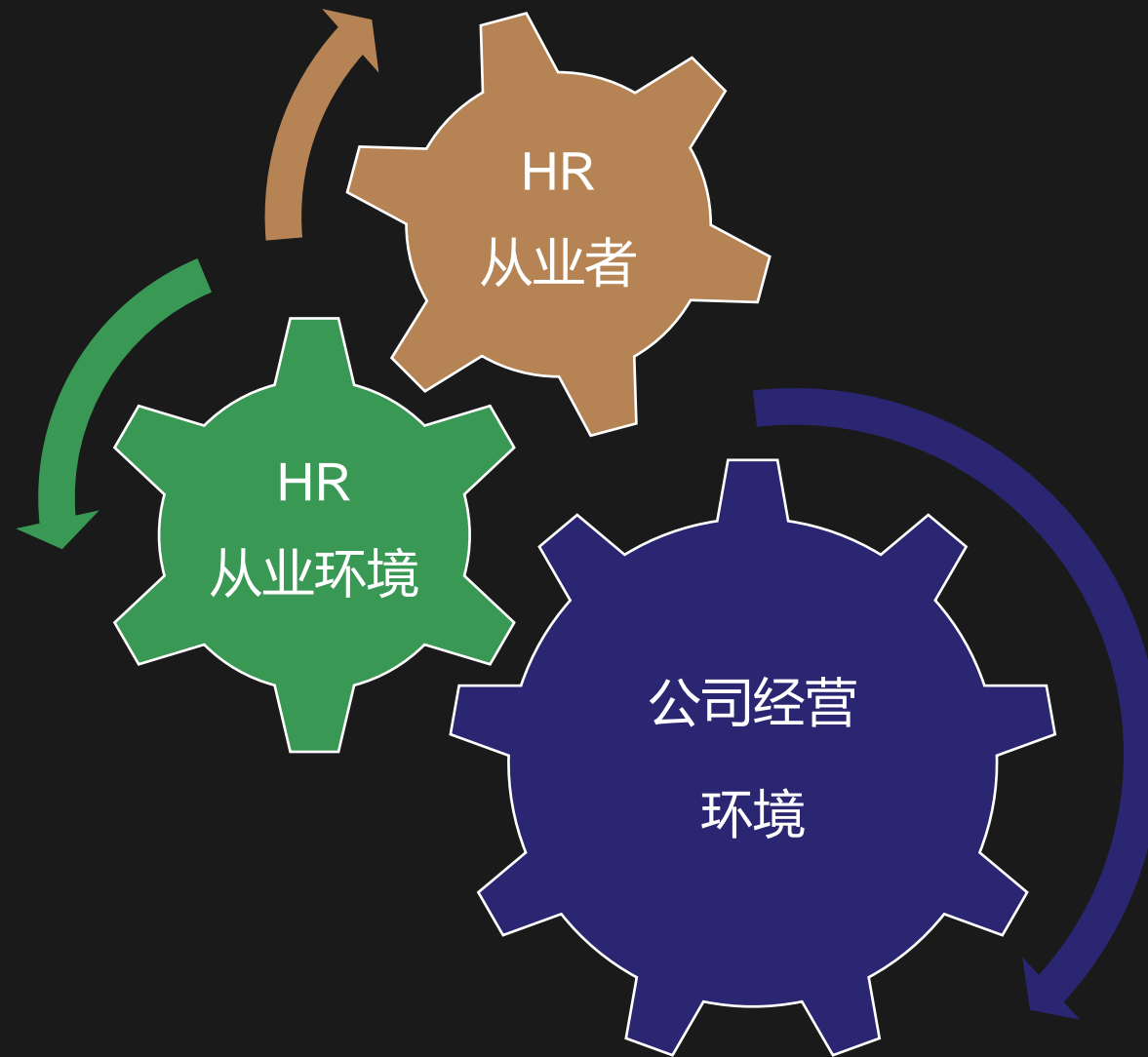
新鲜一代的选择



人力 (Human) 资源管理



“人”力资源管理
Human and Robot ? !



HR价值输出

业务敏感度



新科技理解力

人资专业技能

HR向前一步

一专多能

斜杠青年

复合型人才

双料人才

多面手

人力资源组织变革设计|看自己

新希望乳业

新鲜一代的选择

通过人力资源运营模式和组织架构的转型，人力资源承载更多的数字化基因，在协同作用下，将有效增强HR业务影响力。

人力资源组织变革设计|看自己

总部

子公司

人力资源组织升级规划（转型进阶式架构设置）

从业务及人员、现有HR团队配置以及未来对于人力资源团队的专业化需求，初期通过虚拟社区的形式来建设COE团队，即仅在总部设置部分岗位，同时建立由分公司成员参与的虚拟团队，来共同履行COE职责。

HRBP (HR Business Partner) 人力资源**业务伙伴**

HRBP组织架构设计思路及编制设置原则

HRBP组织架构需根据HRBP角色定位和HR管理要求，从层级设计和汇报关系两个层面设置。HRBP编制则根据不同服务对象类型，参考业界服务比和服务范围进行配置。德勤对新希望乳业的HRBP设置提出以下思路建议：

HRBP人服比业界实践参考

看不见的竞争对手在看不见的战场上积蓄力量

新希望乳业

新鲜一代的选择

新零售机会点抓不抓？

怎么抓？

谁来抓？

???

消费升级带来HRBP角色深化

推进变革核心举措：

消费升级带来HRBP角色深化

新希望乳业

新鲜一代的选择

落地关键控制点：

新希望乳业

新鲜一代的选择

HR向前一步

握住业务与科技的手



Thanks



沟通交流通道：请您告知姓名+公司+岗位