



第十二届人力资源共享服务中心年会

2020年9月23-24日，北京





联系我们

地址：上海市武宁路99号我格广场办公楼1001室

邮编：200063

电话：+86 21 6056 1858

Fax：+86 21 6056 1859

邮箱地址：marketing@hrecchina.org

网站：www.hrecchina.org





富智康HR SSC创新实践

富智康集团有限公司

华北区人力资源处 吴芳

2020年9月24日

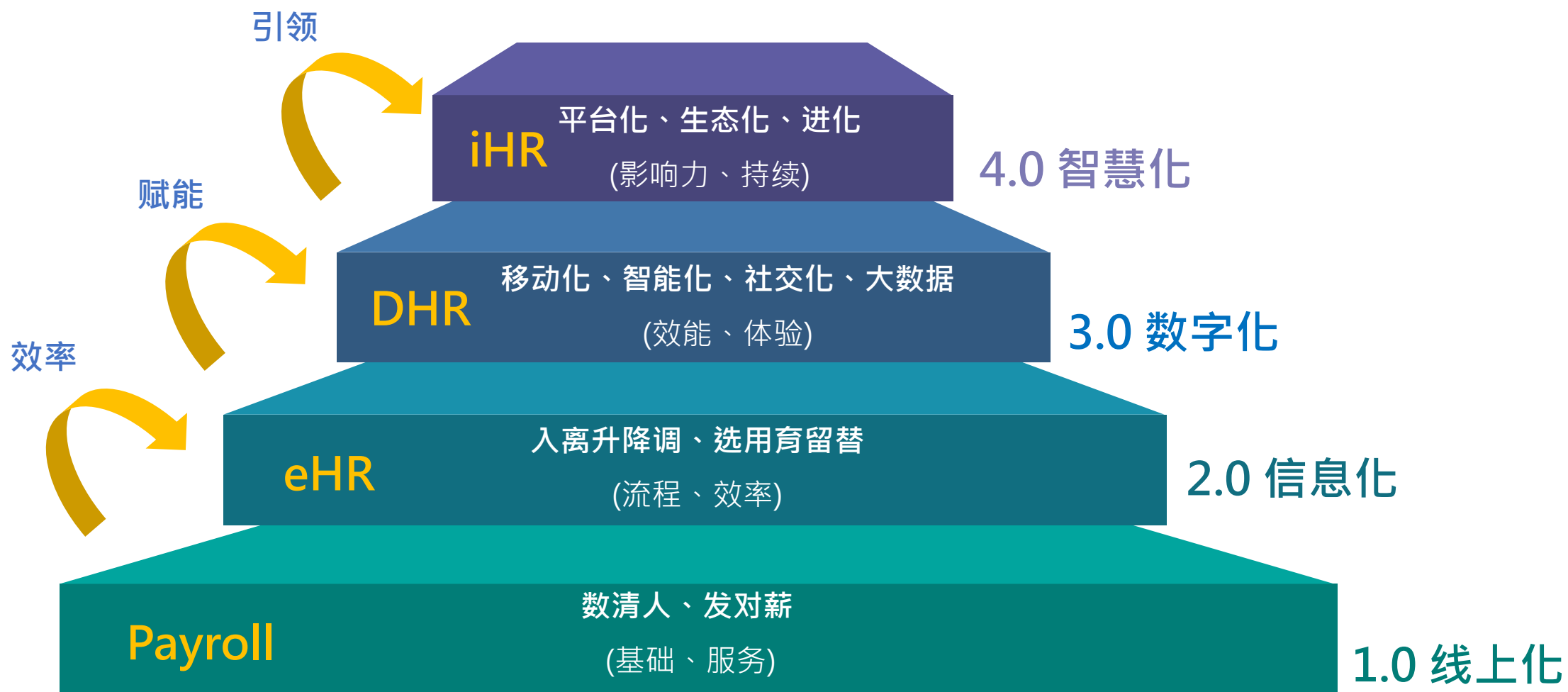
01 員寶APP-平台化、社交化、智能化

02 共享服務中心E化推动历程

03 智能化轉型經驗總結

每一步超越過去的自己

人资应用平台发展历程



人资数字化应用平台发展历程



2015年微信公众号

2015年于微信上搭建各厂区平台，员工可查薪资、报修、申请各类服务等。



2016年FIH企业号

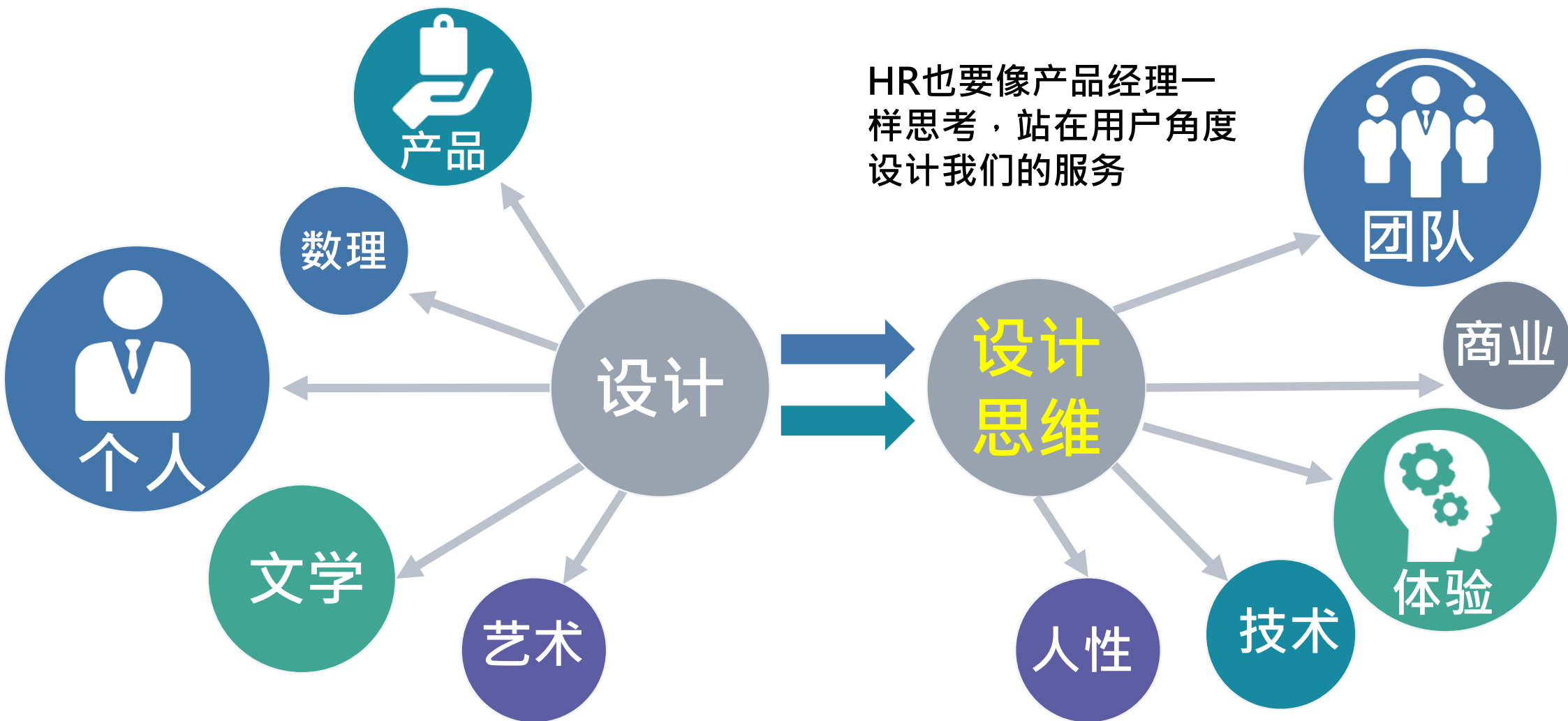
来年提升至微信企业号。增加更多功能，全方位覆盖各项人资服务。



2017年底员宝APP

脱离微信平台，独立研发设立可控可管之员宝app，以工业互联网+AI的核心精神全面优化。

员宝功能设计原则- 从设计思维出发



员宝功能设计原则-以员工体验为中心

MSS-主管

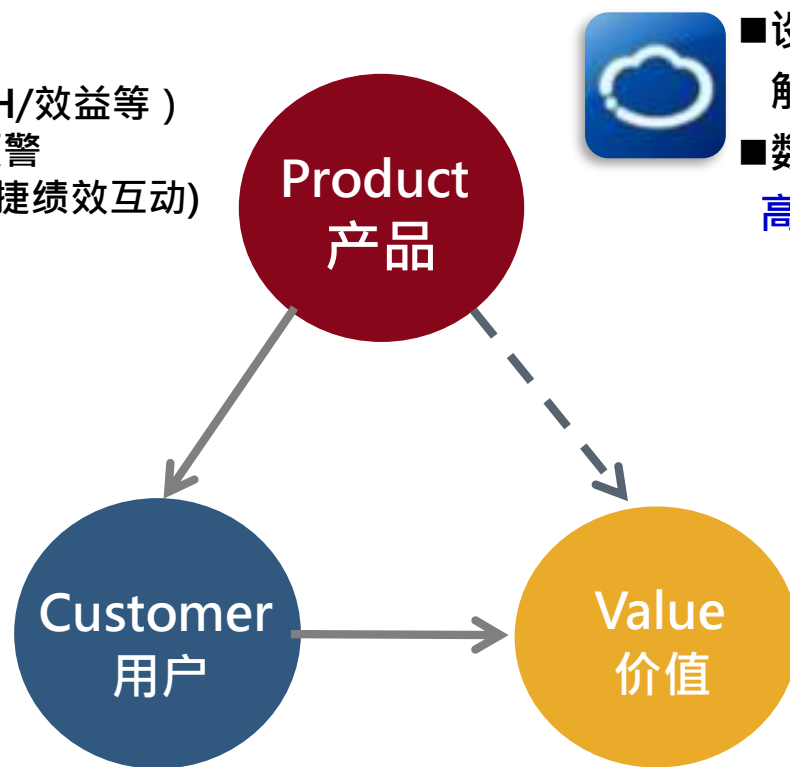
- 行业信息/公司政策
- 工生品经 (订单/设备/品质/产能/UPPH/效益等)
- 人力结构/成本/出勤率/离职率/留才/预警
- 人才发展(人才九宫格/高潜人才IDP/敏捷绩效互动)

ESS-DL/IDL

- 共性：加班/考勤/薪酬福利/消费/奖惩/文康活动/衣食住行
- DL更注重-投诉处理/情感联接/就业环境/娱乐生活
- IDL更注重-晋升/绩效/生涯规划/人才发展/子女教育

ESS-潜在用户 政府/客户/供货商/媒体/亲属/求职者

- 企业动态/企业文化
- 招聘信息及入职进度查询



- 设计思维，以用户员工体验为中心，解决「刚需、痛点、高频」的需求。
- 数据可视化符合「直接、清晰、精准、高效」的原则(不可超过点3下找到icon)。



- 个性化的员工百宝箱
- 模组化的微服务平台
- 移动办公生活便利站
- 智慧化管理决策助手

员宝推动的执行步骤 - 以终为始



6.内部顾问：各功能模组『模组化』和导入实战手册，由员宝应用端设计产品型录

5.产品规划（GTM）：HR IMC平台整合行销/训练规划/课程开发/活动策划

3.员宝应用场景ESS (个性化)

4.员宝应用场景MSS (决策分析)

招募平台

组织公告

自助服务

绩效管理

资料分析

即时数据

学习地图

电子档案

健康管理

人才盘点

移动办公

精准决策

2.HRIS流程+表单统一（2019年全面无纸化作业），提质增效

1.SOP SI梳理规范化、标准化分类管理(知识管理的基础)

- 组织管理
- 招募任用
- 训练发展
- 绩效管理
- 薪酬管理
- 人事行政
- 员工关系

产品经理有责任思考可持续改善方向、新技术应用、跨厂区机能分享、关注员宝满意度

员宝推动的执行步骤 - 构建数字化工作场景

Digital HR Transformation：移动化、智能化、平台化、大数据应用

管理决策



日常管理



感动员工



赋能组织

角色	重點說明	預期效益	員寶
對高管	<ul style="list-style-type: none"> ➤ 一圖在手，人才資訊盡在掌握 ➤ 一表在手，資料分析供決策建議 ➤ 預警，人才管理的紅綠燈 	<ul style="list-style-type: none"> ➤ 減少部門本位主義內耗，提升了組織運營效率。 	MSS
對主管	<ul style="list-style-type: none"> ➤ 流程、審批化繁為簡，聚焦業務 ➤ 操作簡便，提升用戶體驗 	<ul style="list-style-type: none"> ➤ 成為固化實務為組織能力的管理工具與溝通載體 ➤ 特別對新任主管有幫助 	MSS
對員工	<ul style="list-style-type: none"> ➤ 隨時隨地碎片化、遊戲化學習 ➤ 共用服務周到、溫馨、便捷 	<ul style="list-style-type: none"> ➤ 場景化的智慧操作，操作簡便，提升用戶體驗 ➤ 讓工作有趣(PBL模塊) 	ESS
對HR	<ul style="list-style-type: none"> ➤ 建立統一的工具 / 知識管理庫 ➤ 打造有戰鬥力的、不斷創新的HR 	<ul style="list-style-type: none"> ➤ 提高HR部門附加價值及影響力 ➤ 賦能組織傳播雇主品牌 	ESS

員寶用户功能应用界面

設計:需求-功能-介面
用戶:介面-功能-需求



厂区热点



业界新闻

工业数字... 我国5G网络建设步伐全球最...



全部应用

管理专区 招募专区 人事信息 人才发展 生

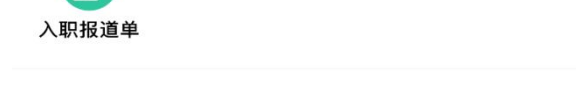
管理专区



招募专区



人事信息



人才发展



生活娱乐



在线办理



全部应用

招募专区 人事信息 人才发展 生活娱乐 在

人才发展



生活娱乐



在线办理



其它



全部应用



在线办理



全部应用

人事信息 人才发展 生活娱乐 在线办理

在线办理



其它



其它



全部应用



在线办理



其它



員寶应用界面-员宝PBL系统

业界首创虚实整合游戏化管理

荣获2019年度中国人力资源科技极客Geek企业大奖



我的页面



系统任务



悬赏任务



成就列表

01 员宝APP-平台化、社交化、智能化

02 共享服务中心E化推动历程

03 智能化转型经验总结

每一步超越过去的自己

Step1:文件体系化

人力资源文件体系

集团人力资源/工会制度与政策

人力资源管理手册/总则

招募任用

- 1基础人力
- 2校企合作
- 3禁用童工
- 4员工支持
- 5供货商
- 6社招
- 7校招
- 8内部推荐
- 9猎龙作业
- 10人力调配
- 11人员培养

- 1集团基础人力招募
- 1集团基础人力面试官
- 2集团实习生招募及使用
- 3集团禁止使用童工规定
- 4集团员级跨地区支援
- 6集团师级员工招募作业

- 1基础人力招募作业
- 1基础人力面试官管理
- 2实习生招募及使用
- 3禁止使用童工规定
- 4员级跨地区支持规定
- 5供货商管理细则
- 6IDL招募作业规定
- 6IDL招募管道管理
- 7菁干班招募作业管理办法
- 7菁干班实习/报到作业细则
- 8内部推荐作业管理办法
- 9猎龙招募管理作业细则
- 9人才库及业界信息管理
- 10内部富余人力调配作业
- 11招募人员资质保证办法

100%+6/15/2

训练发展

- 1能力保证
- 2年度计划
- 3学分管理
- 4讲师管理
- 5外训管理
- 6领导力
- 7菁干班
- 8学历教育
- 9海外历练
- 10新人训

- 1人员能力保证程序
- 3集团学分认列规范
- 4集团内部讲师管理
- 5外训管理规定
- 6集团线组长培训与晋升
- 8集团在职学历教育
- 9集团员工海外进修
- 10特殊人员训练及上岗证

- 2年度训练计划规划
- 4内部讲师管理办法
- 6A到A+ 管理培训
- 7菁干班培育办法
- 10DL新人训管理办法
- 10IDL新人训管理办法

100%+5/9/4

绩效管理

- 1绩效考核
- 2人才九立方

- 1绩效考核管理办法
- 2人才九立方应用指导

80%+0/2/0

组织管理

- 1组织管理
- 2核定权限
- 3干部管理
- 4晋升管理

- 2HR权限核定表
- 1组织管理办法
- 3干部管理办法
- 4资职位晋升办法

请点击链接
人资类SOP盘点

85%+0/4/0

人事行政

- 1异动管理
- 2一卡通
- 3档案管理

- 1集团深圳退休及返聘规定
- 1集团大陆地区出差定
- 1新人报到管理办法
- 1调动管理办法
- 1员工离职管理办法
- 2员工识别证管理办法
- 3员工档案管理办法
- 3劳动合同管理办法

100%+2/6/0

薪酬管理

- 1考勤管理
- 2薪酬管理

- 2集团医疗期管理规定
- 1考勤作业管理办法
- 2薪资作业管理办法
- 2员工激励机制管理办法
- 2试用期管理办法

100%+1/4/0

员工关系

- 1冲突管理
- 2健康卫生
- 3员工关爱
- 4文康活动

- 1集团员工要求处理
- 1集团员工重大异常处理
- 1集团员工违纪处理
- 1集团人资管理风险评估
- 3集团女工劳动保护
- 3集团未成年工保护
- 3集团员工权益保障
- 3集团困难员工救助
- 3集团困难员工亲属救助
- 3集团员工家庭灾害救助
- 3集团员工慰问祝福办法
- 4集团工会活动管理办法

- 1员工要求处理办法
- 2员工体检管理办法
- 2现场急救管理办法
- 2传染病防控管理办法
- 3女职工劳动保护办法
- 3未成年工特殊保护办法
- 3救济童工管理办法

100%+12/7/13

海外人资管理

- 1社会责任
- 2涉外服务
- 3海外出差

- 1社会责任管理手册
- 1社会责任管理体系建立
- 1社会责任文件控制程序
- 1社会责任风险评估作业
- 1法律法规鉴别程序
- 1内部审核程序
- 1管理评审作业程序
- 1申诉及投诉程序
- 1纠正及预防措施制程序
- 3集团大陆员工海外出差
- 3集团国外出差管理办法
- 3集团中港地区出差管理

- 2外国人来华许可
- 2订票流程
- 2台干在华管理
- 3国际干部海外出差管理

97%+3/13/9

- 文件的功能：规范化/标准化/培训/便于传承/可复制/业务运行的逻辑
- 共规划体系文件89份（一阶29份，二阶60份；其中稽核类28份）
- 二阶文件当前总体修订进度为98%

人力资源全球文控系统2019/1开发完成

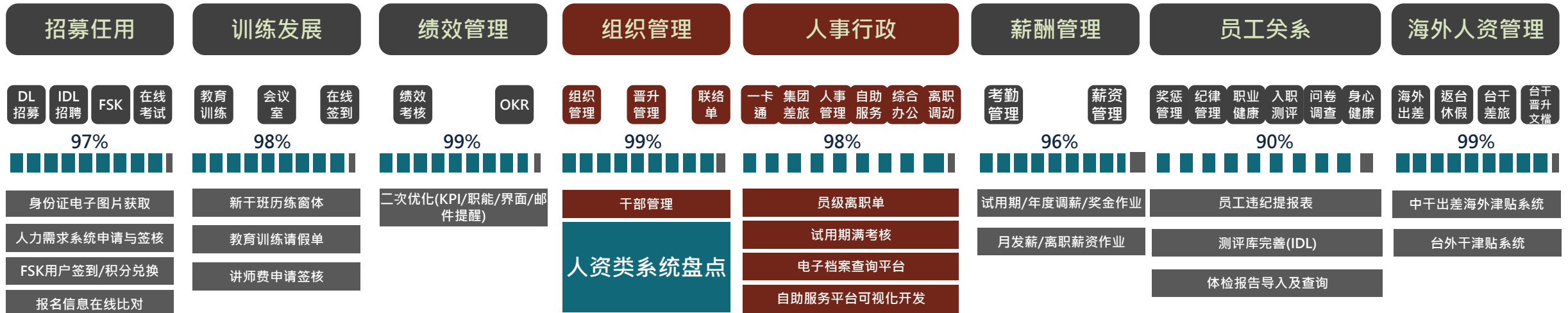
厂区/BU SOP文件(三阶)

Step2:统一流程+窗体E化 (数据格式化)

iProud

HRIS

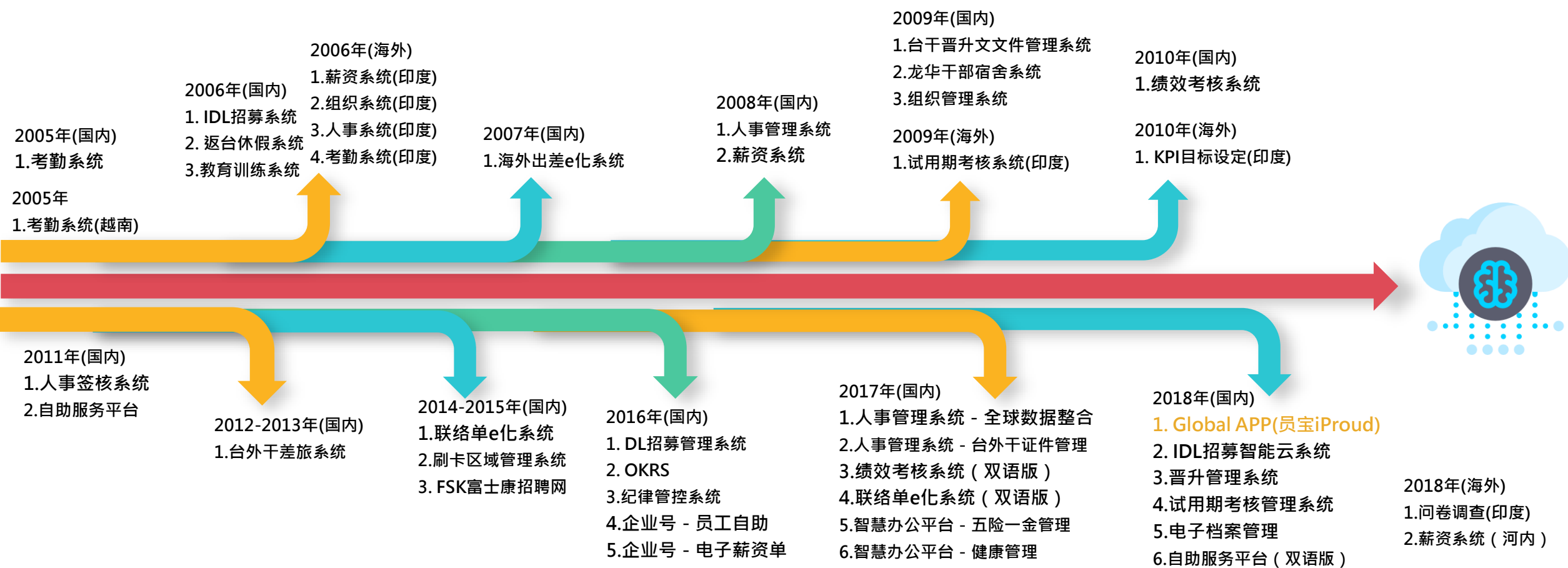
Workflow



共31个系统/模块,当前E化率96%
 ■无纸化 ■系统信息流对接 ■进度可查 ■使用帮助 ■意见可以反馈/服务评分 ■员工相关的都可以上APP ■主管相关的PC+APP

厂区	招募任用				训练发展			绩效管理		组织管理			人事行政						薪酬管理		员工关系					海外人资管理					
	DL 招募	IDL 招聘	FSK	在线考试	教育训练	会议室	在线签到	绩效考核	OKR	组织管理	晋升管理	联络单	一卡通	集团差旅	人事管理	自助服务	综合办公	离职调奖惩	考勤管理	薪资管理	奖惩管理	纪律管理	职业健康	入职测评	问卷调查	健康档案	FIH海外差旅	返台休假	台干差旅	台干晋升文档	
	●	●	●	●	●	●	●	●	●	●	●	●	●	●	●	●	●	●	●	●	●	●	●	●	●	●	●	●	●	●	●
	○	●	●	●	●		●	●	●	●	●	●	●	●	●	●	○	●	●	●	●		●	○	●	●		●	●	●	●
	○	●	●	●	●	●	●	●	●	●	●	●	●	●	●	●	○	●	●	●	●		●		●	○		●	●	●	●
	○	●	●	●	●	●	●	●	●	●	●	●	●	●	●	○	●	●	●	●	●			○	●	○		●	●	●	●
		●		○	●	●	○	○		●		●			●			○	●	●							●	●			
		●		○	●	●	○	○		●		●			●			○	●	●							●	●			
										●		●	●	●	●	●		●	●	●	●				○			●			

说明: 1. ●表示已启用, ○表示待导入, ●表示海外厂区近期上线系统, 空白处表示该厂区无需导入
 2.目前系统整体推广比例为90%



大数据源

13年累积54个系统 **FIH 人资系统(HRIS)发展简史**

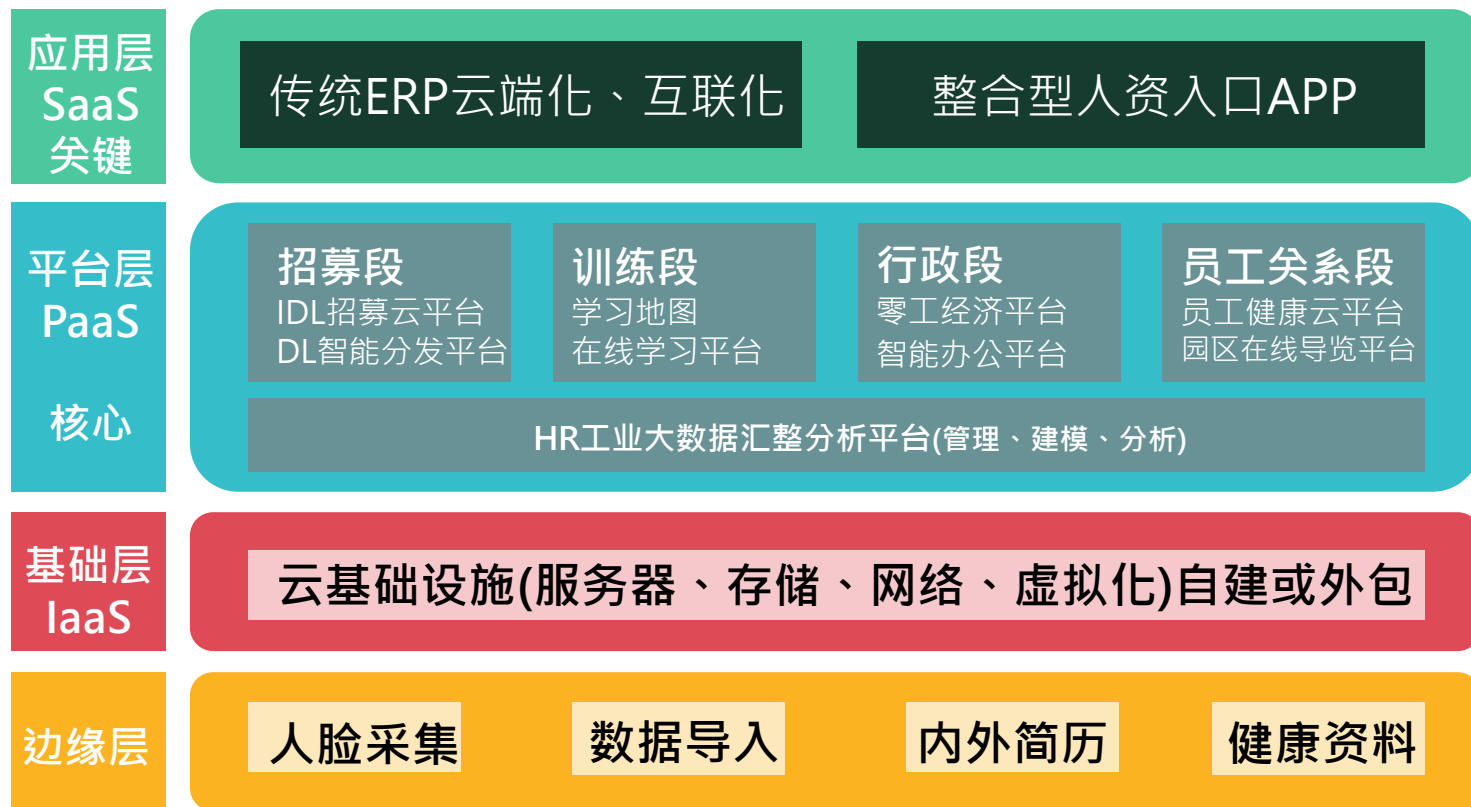
“HR+AI” 活用工业互联网概念

云端
存储计算



- Step 1:建立各种人资系统并标准化系统流程。系统即流程与窗体。
- Step 2:一体化整合各类系统信息，搭建平台采集有用资料。
- Step 3:导入工业互联网+AI概念，加入人资应用，关注员工体验。
- Step 4:整合各类系统进入可控可管的入口app，提供员工实时服务。
- Step 5:以管理决策分析角度搭建MSS系统，逐步达到AI智慧助理增值作用。

定时到实时



服务应用



服务集成



数据建模
资料分析



存储资料



采集资料

HR SSC全方位人才发展解决方案全景图

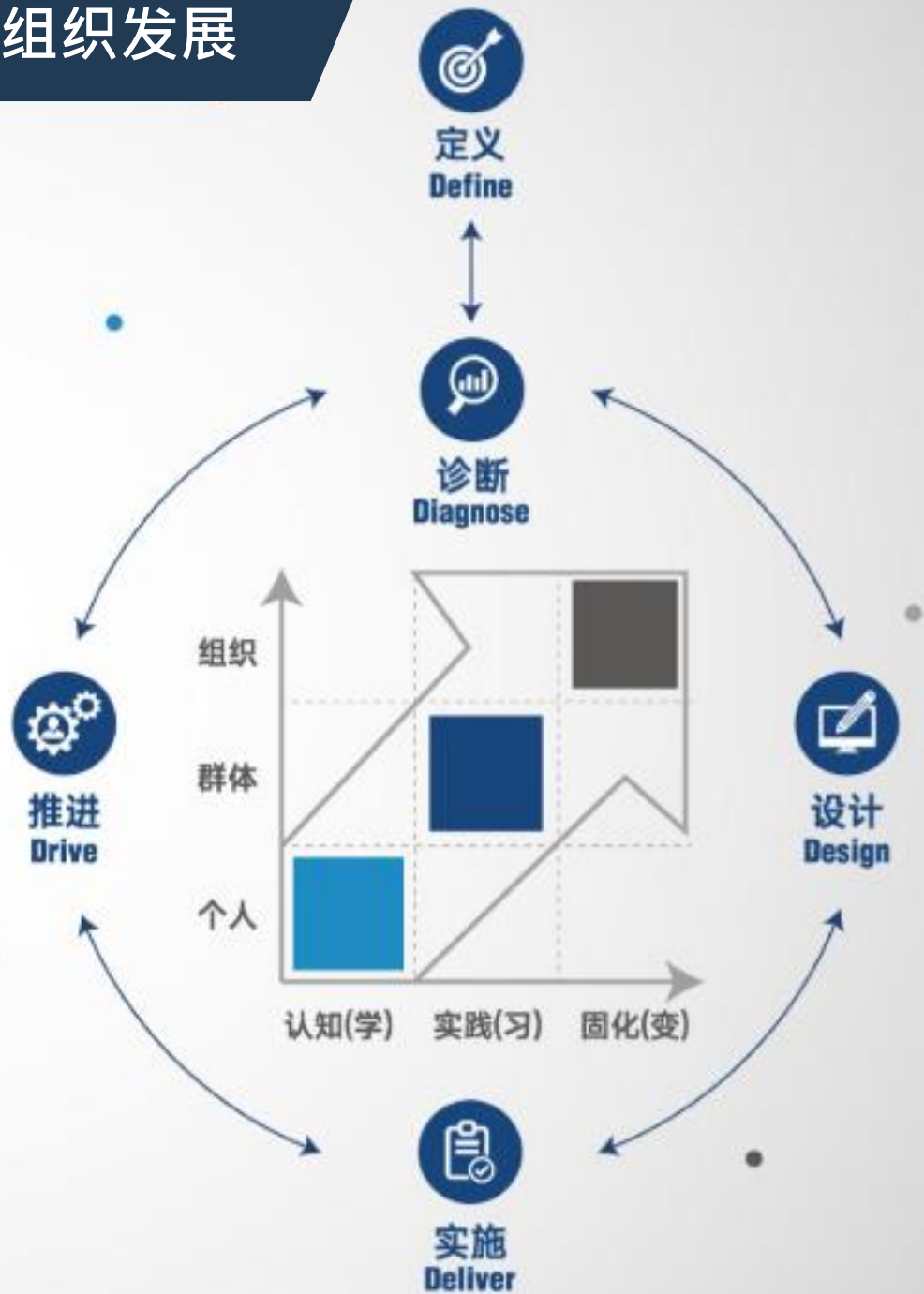


01 员宝APP-平台化、社交化、智能化

02 共享服务中心E化推动历程

03 智能化转型经验总结

每一步超越过去的自己



从HR出发带动企业数字化管理转型

+ 01.IE

- IE直通车、五星级线组长
- 提案改善.

+ 02.总务

- 订餐、智能派车、促销外卖
- 床位保留、调换申请

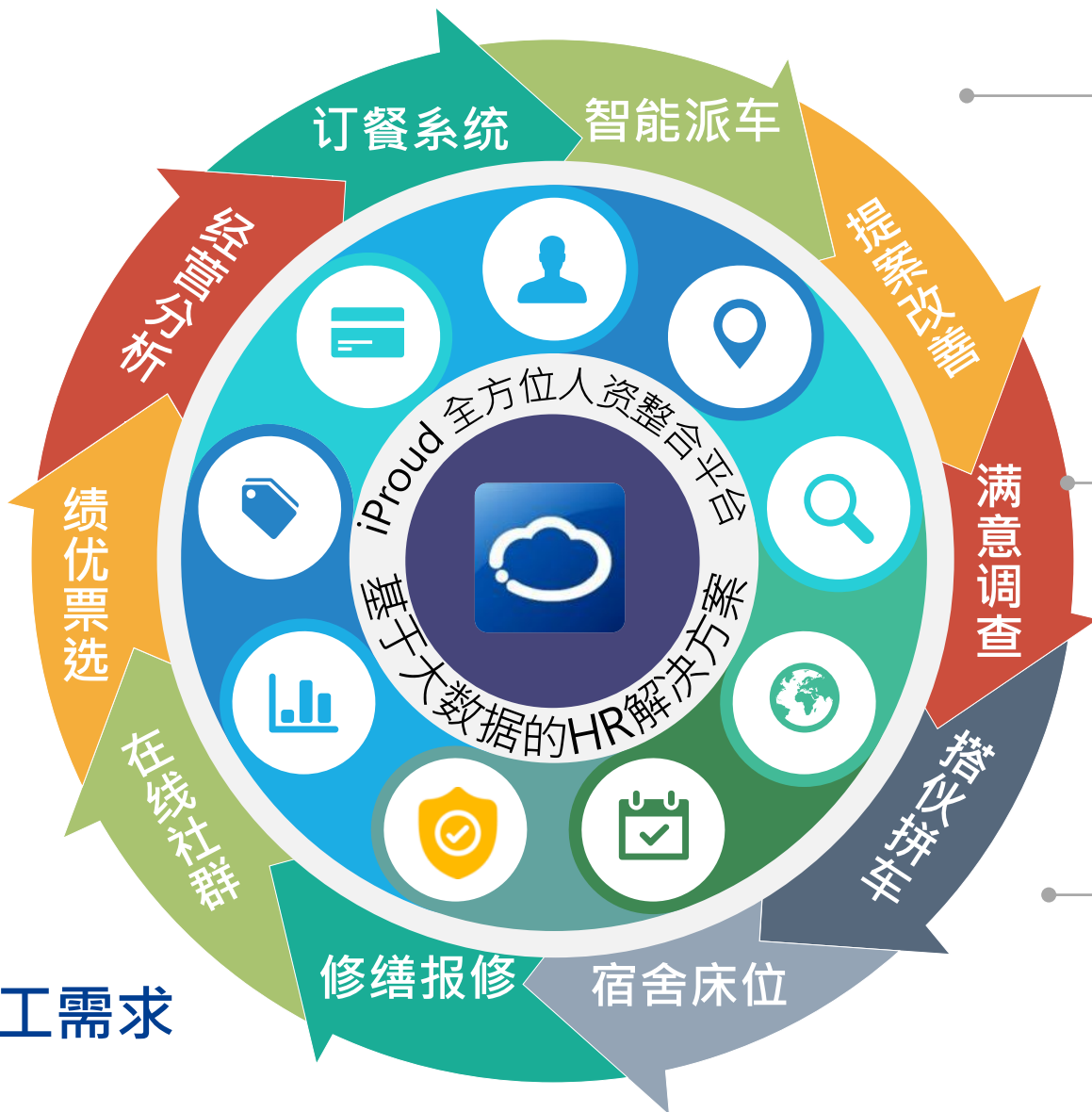
+ 03.安管

- 外来访客/厂商入出厂登记
- 员工私家车证办理

+ 04.工务/环安

- 零星修缮报修
- 施工点位人员动线追踪
- 能源浪费、环保监督举报
- 工务光伏、电力平台串联

加入盟友满足主管及员工需求



虚实整合

从在线出发，整合总务、宿舍、车调、餐厅等各类线下服务。

全面深入

全面深入员工食衣住行各类服务，力求专业贴心。

智能解决

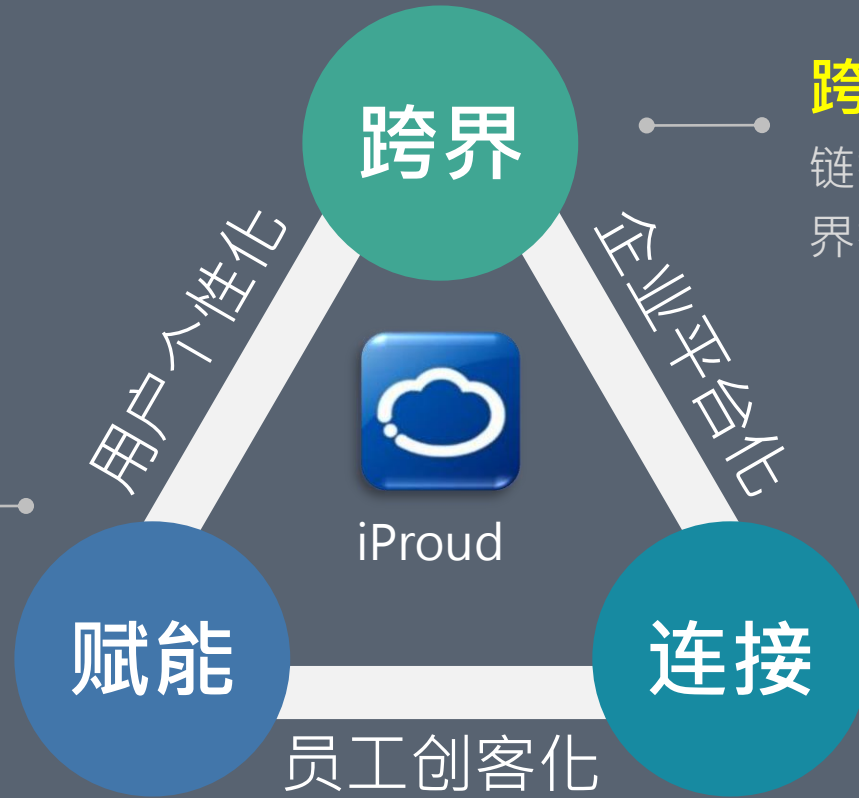
以AI+大数据精神深入订餐、派车、床位等安排。

最终目标

最终目标

赋能员工成为创客小组

透过任务发布平台，员工可以自主根据题目组成问题解决方的创客小组，提出方案创造价值。



跨界推动个性化成长

链接系统纪录的各类纪录，结合游戏化跨界推动员工个性化的专属成长(IDP)。

连接员工转型平台组织

以游戏化平台，连结员工打破既有的科层体制，公司转型成为平台型企业。

跨界整合 → 赋能员工 → 平台型企业



感谢聆听，欢迎交流！

专业、高效、贴心

FIH HR SSC