



# 第二十三届中国招聘与任用年会

2020年7月8-9日，上海





## 联系我们

地址：上海市武宁路99号我格广场办公楼1001室

邮编：200063

电话：+86 21 6056 1858

Fax: +86 21 6056 1859

邮箱地址：[marketing@hrecchina.org](mailto:marketing@hrecchina.org)

网站：[www.hrecchina.org](http://www.hrecchina.org)





# 不破不立

## 灵活用工破解招聘新难题



龙艺COO：齐照祥

## 个人介绍



### 齐照祥 | Colin

龙艺COO、孵化中心负责人

主要负责人力资源创新型服务模式的开发与规划, 有机结合人力资源与互联网等新工具、新渠道、新业态模式, 有针对性地为大型制造业、快递、快运物流、生活服务等行业龙头型企业定制化开发人力资源综合解决方案。



- 博士 美国弗吉尼亚大学
- 双学士 南开大学/天津大学



- 美国迪恩战略咨询 (Dean&Company)
- 灼识咨询 (CIC)



- 深度参与多起收购与投资
- 助多家世界五百强企业优化成本结构
- 协助云集、青客等赴美/港上市

# 关于龙艺

## 服务类型



业务外包



人事服务



招聘外包



电子签平台



新业态用工



定制化解决方案

## 服务优势

- 财税能力强
- 团队高效经验丰富
- 服务响应迅速
- 风险把控强
- 技术平台赋能
- 大量人员储备



## 疫情影响下的现状



### 收入提升难

- 市场疲软, 经济环境变动大
- 疫情影响, 外贸订单减少



### 成本压力大

- 原材料等价格上升等
- 职工工资待遇提升, 社保费用增加



### 用工不确定性增加

- 人力成本的管理与预估难
- 灵活机动性要求增强



# 裁员 & 招人



# ● HR之难，难于上青天 ●

雇主品牌形象建设



开发多种招聘形式及渠道

- 1、招聘需求频繁变动
- 2、成本管控严格
- 3、事务性工作占用时间
- 4、疫情期间求职意愿降低
- 5、求职者观念转变



拓展校企合作、供应商资源



.....



???

降本、增效、控风险！

# ● 裁员？风险大，成本高 ●



## ● 破局利器-灵活用工 ●



# 灵活用工

用工地点灵活  
用工关系灵活  
工作时间灵活  
结算方式灵活  
收入发放方式灵活



# ● 什么是灵活用工？ ●

劳务派遣

业务外包



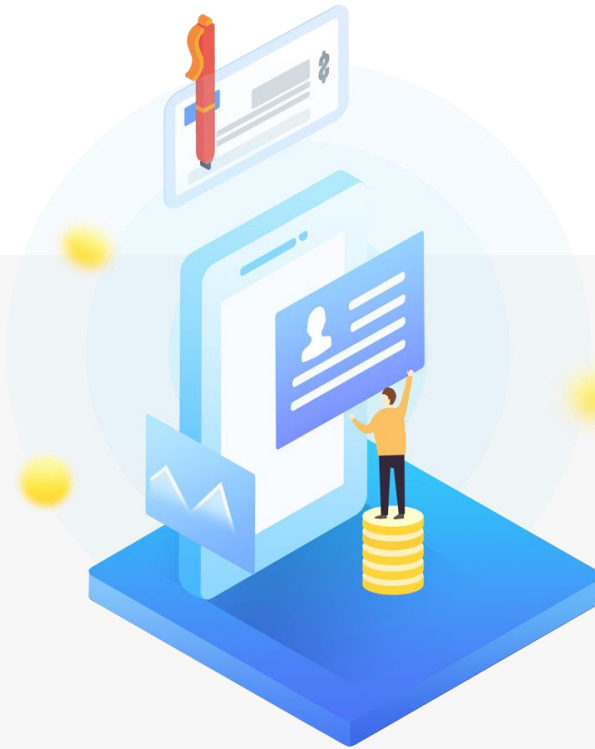
非全日制用工

互联网平台用工

## —● 灵活用工vs.传统用工 ●—

### 传统用工模式 ◀

- 企业与员工签约劳动合同, 建立固定劳动关系, 双方有严格的责任要求
- 大量事务性工作, 管理成本高



### ▶ 灵活用工-互联网平台用工模式

- 企业与经营者基于平台, 建立业务合作关系, 双方可灵活选择
- 技术提效, 聚焦核心业务



## ● 多政策支持灵活用工 ●

国家发改委对**《产业结构调整指导目录》**修订，旨在推动产业优化升级，加快先进制造业、服务业发展。首次将**人力资源服务业条目全部纳入鼓励性政策**。

2019年

国务院总理李克强主持召开国务院常务会议，部署进一步多措并举做好稳就业工作，要求**大力支持灵活就业**。

2019年

国务院常务会议强调“运用信息技术推进“服务”，坚持包容审慎原则，**支持发展众包、云外包、平台分包**等新模式和服务型制造等**新业态**。”

2020年

商务部、发改委等八部门联合发布《关于推动服务外包加快转型升级的指导意见》，提出**积极推动工业互联网创新与融合应用，培育一批数字化制造外包平台，发展服务型制造等新业态**”

2020年

国务院总理李克强召开国务院常务会议，会议指出：要对**“互联网+”、平台经济等加大支持力度**。发展共享用工、就业保障平台，**为灵活就业者提供就业和社保线上服务**。

2020年

# 不破而立



## ●不破不立，如何打造灵活用工●

破

× 劳动关系

× 全日制工时

× 稳定的薪资水平

× 固定发薪时间

× 固定工作场所

× 固定的人力成本

× ...

✓ 合作伙伴关系

✓ 弹性工作时间

✓ 多劳多得，按结果计酬

✓ 灵活发薪，日/周/月薪

✓ 灵活机动，视工作内容而定

✓ 可变化的成本增多

✓ ...

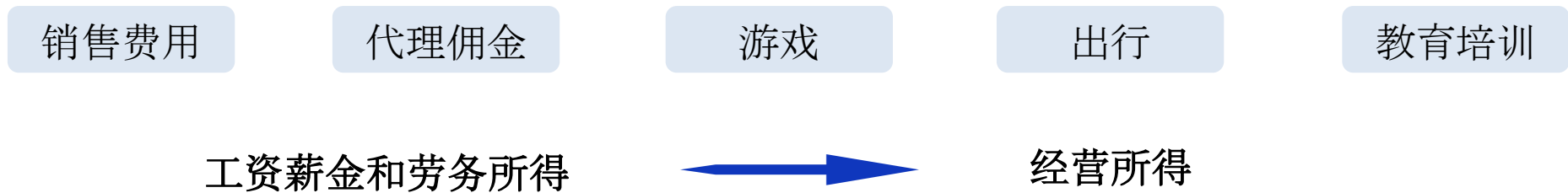
立

# ● 搭建平台用工业务模式 ●

◆ 合规建设, 三流合一(合同信息流、资金票据流、业务流)



◆ 线下灵活、兼职用工的税务合规解决方案



## —● 多部门协同 “共创” 平台 ●—

灵活用工平台应成为涵盖**招聘、用工、管理、  
财务**甚至**业务**与一体的综合性服务平台。



# ● 劳动要素 “改造” ●



## 短期效果



组织效率提升



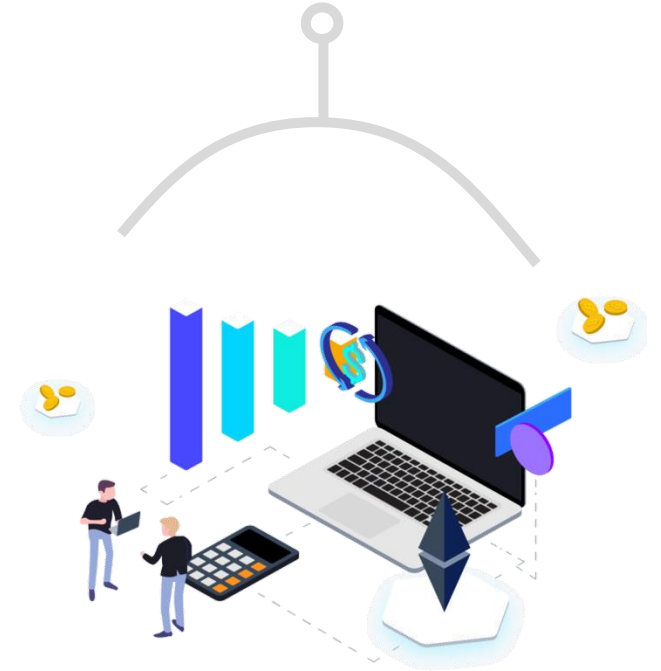
招聘能力加强  
人员满意度增加



招聘难度降低  
人员留存增加



抗风险能力稳固



## 长期效果



### 数据中心

明事实

事实性数据  
动态性数据  
整合型数据



### 管理中心

查问题

人员合理部署  
公司发展战略建议



### 利润中心

预将来

独立结算  
人力资源“服务化”  
战略预警中心

## 注意事项



### 严格的税收监管

留存各业务环节痕迹  
符合业务实际的增值税专票  
个税代征代缴



### 大数据

企业数据安全性保障  
警惕个人隐私信息泄露



### 潜在劳动争议

劳动要素需妥善处理  
否则认定为事实劳动关系



## ● 灵活用工的**误区** ●



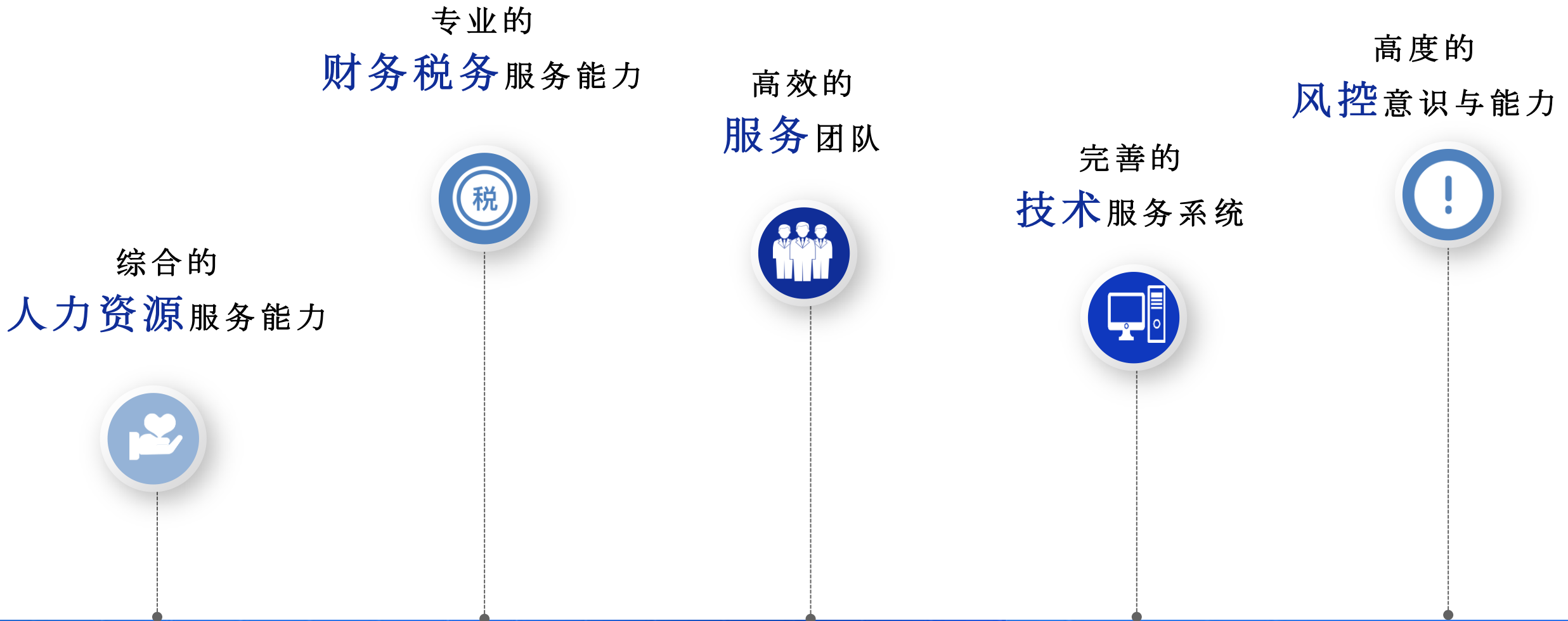
忽略了其“用工”的基本属性与用工风险。其落脚点应是“用工”。

什么岗位都“灵活”？灵活用工需要满足特定的条件！

不顾劳动关系强行“灵活化”，构成事实劳动关系，双倍工资赔偿。

“裸奔”式用工，社保、商保、个税都不交！

## —●选择供应商考虑的五大要素●—



## ● 龙艺灵活用工的优势 ●



**采用承揽模式**  
并非居间服务  
脱离传统雇佣模式



**三流合一、完美闭环**  
真实场景、真实业务  
身份查验、验收完税



**临时用工快速补充**  
丰富线上人才库  
降低养人成本



**综合服务一站交付**  
释放职能部门  
聚焦业务、提升效能



**全国服务网络**  
高效运营团队  
免除后顾之忧



**专业咨询顾问**  
资质政策支持  
全程风险护航

# ● 龙艺提供全方位人力资源解决方案 ●

## 业务外包

业务全流程外包  
分拣、客服等环节外包  
合作外包



## 招聘与用工

蓝灰领批量招聘  
劳动争议处理  
员工保障

## 人事代理

社保与商保方案  
劳务派遣



## 人力资源解决方案

咨询分析、上市咨询(人力模块)、  
员工福利、薪税筹划等

## 灵活用工

非全日制  
实习生用工  
新业态平台用工



# 科技赋能服务



-招聘-  
容易快聘



-签约-  
闪签云



-用工-  
云定制



-保障-  
艺保通

内推+外招  
互联网+服务  
找工作+赚钱

.....

# 业务覆盖全国



上海 总部



30+ 公司



6 事业部



业务覆盖 全国  
( 港澳台除外 )

## 龙艺荣誉时刻



- 2019 上海人力资源服务行业诚信示范机构  
上海市和谐劳动关系达标企业  
青浦区三星级人力资源机构（最高级三星）  
书院镇2019年度经济建设特等奖
- 2018 上海市人才服务行业协会百强企业  
上海市和谐劳动关系达标企业  
浦东新区书院镇经济建设特等奖  
浦东新区经济突出贡献奖
- 2017 浦东新区书院镇经济建设特等奖
- 2016 浦东新区书院镇经济建设一等奖

# 龙艺合作伙伴



# 用最好的服务和创新的科技赋能人力资本

## HR 成为企业首席战略官



容易快聘

联系方式: 18601773239

邮箱地址: qizhaoxiang@shlongyi.cn

官方网址: www.shlongyi.cn

