



# 第二十三届人才管理与领导力 发展年会

2020年7月1-2日，上海





## 联系我们

地址：上海市武宁路99号我格广场办公楼1001室

邮编：200063

电话：+86 21 6056 1858

Fax: +86 21 6056 1859

邮箱地址：[marketing@hrecchina.org](mailto:marketing@hrecchina.org)

网站：[www.hrecchina.org](http://www.hrecchina.org)





LANGUAGE  
TRAINING

for companies  
and governments

# 全球视野下的人才发展 - 以创新学习力，推动全球 影响力

言思博 | 英孚企业与政府解决方案执行副总裁暨  
中国区总经理

Jesper Knutell | Executive Vice President & General Manager, EF  
Corporate Solutions China





**LANGUAGE  
TRAINING**

for companies  
and governments

# Lingua Franca

[,lɪŋgwə 'fræŋkə]

我们是世界上最大的私人教育集团，中国最受信赖的品牌之一

World's largest private education company &  
One of China's most trusted brands

**55+**

Years  
年经营历史

**2,500**

client companies  
家企业客户

**60**

Cities  
座城市布局

**114**

Countries  
国家和地区运营

**Millions**

of students trained  
数百万名学员

**300+**

EF English schools  
间学校与中心

**612**

Offices & Schools  
间办公室与学校

**20,000**

EF Teachers & Staff  
名教职员工

**52,000**

EF Teachers & Staff  
名教师与员工

引领行业之先，我们在疫情期间向公众开放免费学习资源  
EF have made major commitments to provide free learning resources to both existing clients, students and the public

疫情期间，全民免费学英语

“白衣天使计划”

EF offered  
RMB  
**200 million**  
hours  
**2,000**  
of free learning tools



口语提升 快人一步  
立刻了解英孚课程。

EF Corporate Solutions  
launched  
English for Angels

Hospitals engaged  
**400+**

Health care workers supported  
**7,600+**



\*\*\*

疫情期间，我们与客户共渡难关，以学习力增强凝聚力

EF Corporate Solutions work with our clients to overcome difficulties and reach new heights for their L&D initiatives



- “闲时学习，战时更强”

An opportunity to train staff to get stronger when situation improves

- 激发远程工作团队的凝聚力和竞争意识

Helps provide motivation while being home-based

- 来自全国100余家的55,000新学员顺利完成疫情期间的学习

55,000 new corporate students from 100 companies

- 企业对线上学习方式的认知升级

Shift in perception of online training



硬实力

**PRESENCE**

公信力

**CREDIBILITY**

创新力

**INNOVATION**

协作力

**TEAM**

# 我们如何助力客户成功 - 国内互联网OTA巨头

How we help customers success - China top online travel platform

客户需求

以“高品质，全球化”为支点，目标成为全球最大的国际旅游企业。

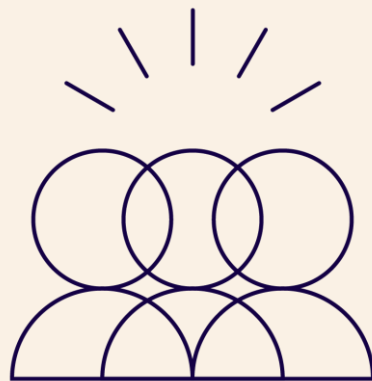
英孚方案

将国际化人才盘点体系，嵌入人才选用育留全流程

项目成果

经过三年的运行，从招聘到培训各环节嵌入英孚测试体系，统一国际化人才用人标准，最终达到降本增效。

## 项目成果 Key numbers



- 统一各部门对于国际化人才的用人标准
- 累计测试/培训近千人

# 我们如何助力客户成功 - 国企“一带一路”排头兵，铁路系统的国际名片

How we help customers success - State-owned leading supporter of “Belt-and-Road” strategy

## 客户需求

积极响应“一带一路”，打造受人尊敬的国际化公司、建设具有全球竞争力的世界一流企业

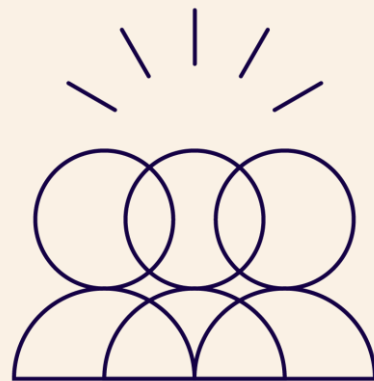
## 英孚方案

“全员发展，进阶培养”

## 项目成果

密集提升语言应用能力及跨文化感知力和理解力

## 项目成果 Key numbers



- 半年受训200名高管及中层管理者
- 从集团向BU层面稳步推进

# 我们如何助力客户成功 - 成熟外企也需要再造血

How we help customers success - Japanese comes tics brand strengthens global competitiveness through setting up one common language

## 客户需求

“三年战略目标，打造全球化企业，将英语作为主要工作语之一”

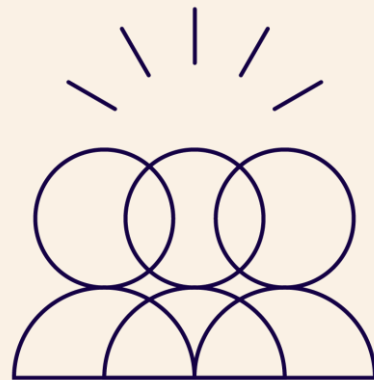
## 英孚方案

按需定制，分级跟进。营造氛围，高层表率

## 项目成果

- 水平测试全员覆盖，
- “突破自信、敢说、能说”，三年分批次覆盖全公司，形成英文覆盖习惯。

## 项目成果 Key numbers



- 培训覆盖总公司到分公司业务骨干
- 从传统线下完全转型线上学习

# Metrics that matter

## 引以为傲的记录

# 2,000,000

students trained in the last five years

在过去的五年里，有数百万学生接受过培训

# 20,000

EF teachers, available 24/7

名英孚培训师，全年24小时在线

# 2,000

hours of study content in EF English Live

EF English Live 学习内容小时数

# US \$18

average cost per learning hour <sup>1</sup>

在英孚学习的平均时间成本<sup>1</sup>

# 4.92/5

average student rating of EF's private lessons

英孚一对一课程的平均学员评分

1. Program cost divided by total learning hours delivered (across all EF programs)

课程费用除以总交付学习时数（所有英孚课程）



为企业、政府机构  
提供专业语言培训解决方案

语言培训整体解决方案专家

# 赋能人才 高效沟通

打造企业核心竞争力



扫码关注

## Lingua Franca

[,lɪŋwə 'fræŋkə]



Empower people with effective communication.  
Build core competence for sustainable business growth.