



第十七届人力资源业务伙伴年会

2020年7月8-9日，上海





联系我们

地址：上海市武宁路99号我格广场办公楼1001室

邮编：200063

电话：+86 21 6056 1858

Fax: +86 21 6056 1859

邮箱地址：marketing@hrecchina.org

网站：www.hrecchina.org



A close-up photograph of a hand hovering just above a circular button. The button has a glowing blue ring around its perimeter and the words "FUTURE" and "START" in white, bold, sans-serif capital letters, separated by a horizontal line. The background is a dark, textured surface.

FUTURE
START

智享会第17届人力资源伙伴年会

我们的敏捷转型之旅

博世电动工具新兴市场

博世电动工具事业部



全球62个国家，20000名员工
6大业务单元，营业额47亿欧元



专业人员

工业化市场



新兴市场



DIY爱好者

家用

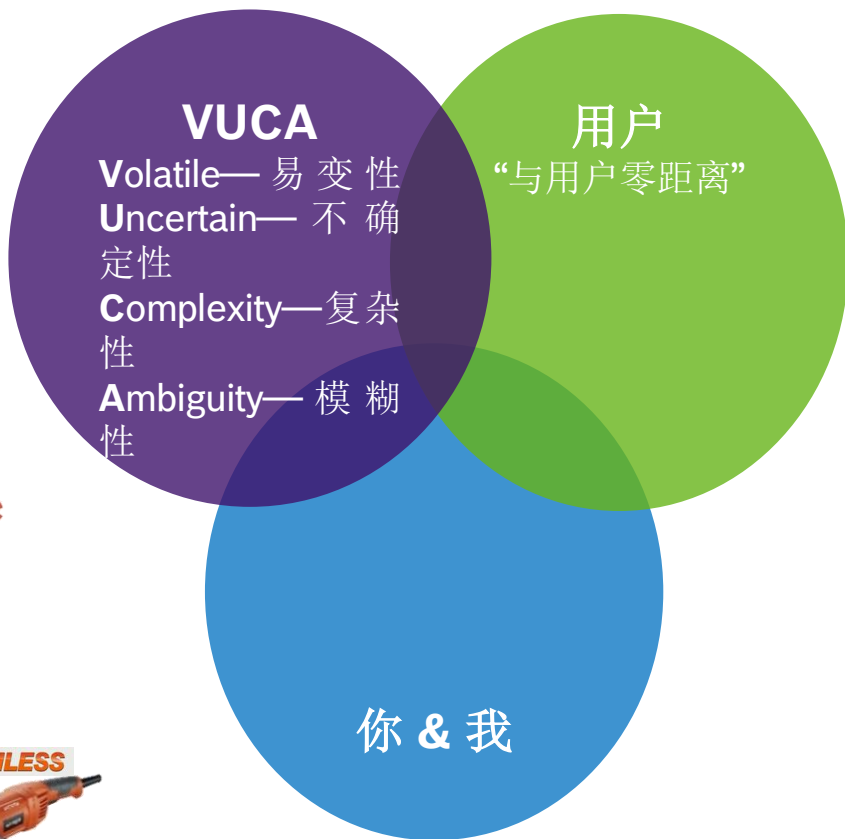


园艺

我们为何要变革？

我们面临瞬息万变的环境

- 市场波动加剧
- 沟通和互动的变化
- 新的商机和竞争者
- 更紧密的互通互联
- 动态竞争



用户

- 更高的、动态的用户期望
- 分级的消费者权力
- 中产阶级、城市化和新兴市场人口的增长
- ...

你和我

- 不断变化的员工期望(文化/思维模式)
- 更加灵活和有趣的工作环境
- 从IQ到WeQ
- ...

我们提出了一些基本问题:

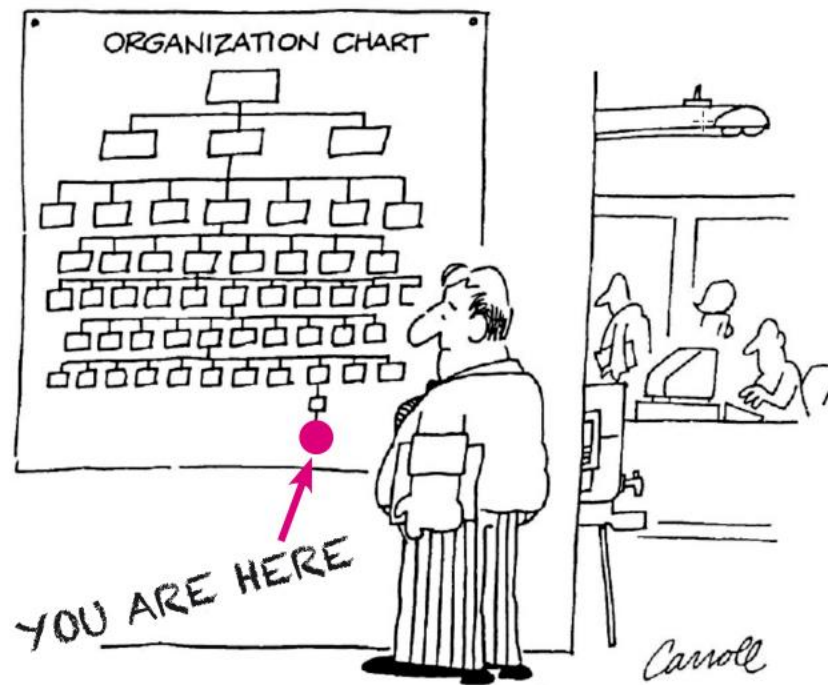
如何做到与用户零距离?

怎样灵活适应市场变化?

我们足够高效和快速吗?

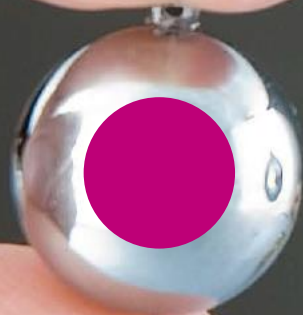
我们真的具备革新精神吗?

工作环境是否激励员工?



我们要改变什么？

敏捷化框架



领导力



协作



组织



流程



战略

目标:以用户为中心的敏捷组织

IMPOSSIBLE

HR敏捷化解决方案



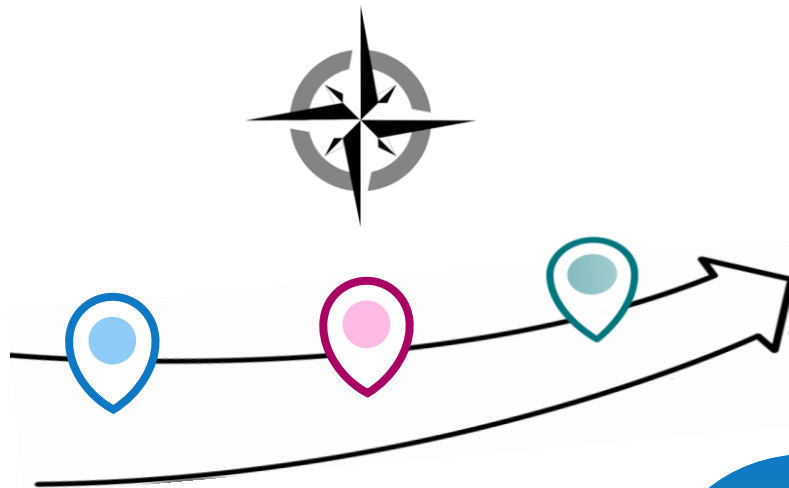
HR Lab

重塑HR解决方案 赋能敏捷文化

传统

- 1. 控制
- 2. 过程为重
- 3. 长计划周期
- 4. 以人为本
- 5. 管理层做决策
- 6. 注重个人成果
- 7. 预定义的发展

今天HR工具的基础



不同成熟度的敏捷性

敏捷化

- 1. 信任文化
- 2. 聚焦用户
- 3. 短期灵活和迭代过程
- 4. 共同思考
- 5. 团队决策
- 6. 关注团队成果
- 7. 自主发展

未来HR工具的基础

HR Lab

我们的感受

- 高接受度
- 授权与参与
- 员工主导
- 敏捷成熟度

A hand with a finger pointing towards a circular button. The button has the text 'FUTURE' above a horizontal line and 'START' below it. The entire scene is set against a dark blue background with a subtle texture.

FUTURE
START

感谢倾听!