



智享会  
HR Excellence  
Center



# 第五届工厂人力资源管理 论坛





## 联系我们

地址: 上海市武宁路99号我格广场办公楼1701室

邮编 : 200063

电话: +86 21 6056 1858

Fax: +86 21 6056 1859

邮箱地址: [marketing@hrecchina.org](mailto:marketing@hrecchina.org)

网站: [www.hrecchina.org](http://www.hrecchina.org)

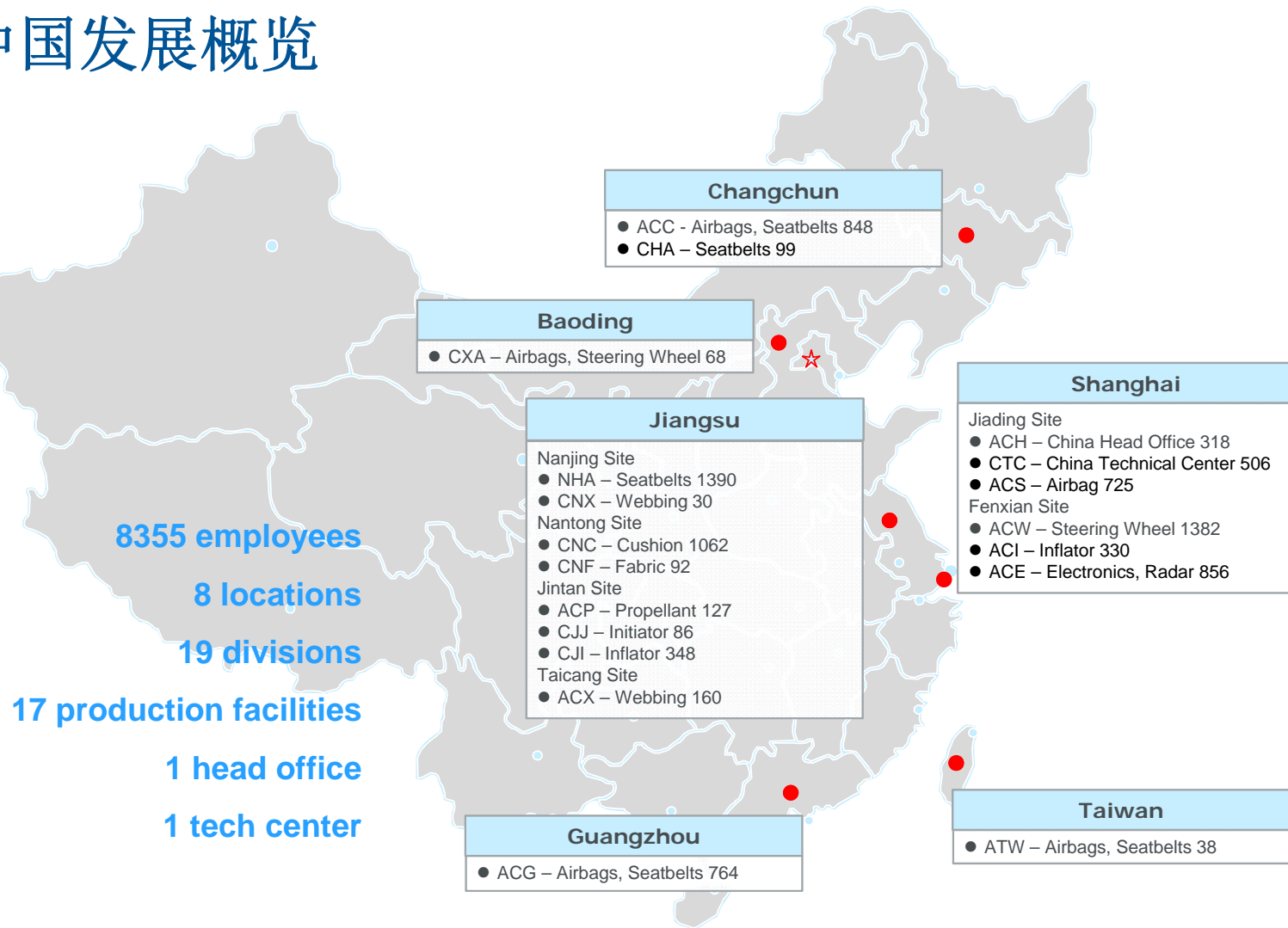




# 产线搬迁/关闭的关键点 控制

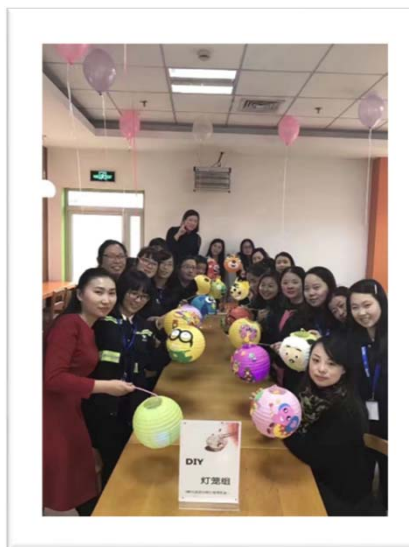
Reny HONG  
Autoliv AB HRD

# 奥托立夫中国发展概览



## Autoliv 加减法

奥托立夫生活的加减法，旧的工厂产线少了，人员少了，销售少了，产量少了，而我们的新工厂一切都在蓬勃的发展着。很有幸重新见证又一家上海的工厂搬迁至其它地区，也很动容见证一个一个员工的离开和重新开始，这样的经历是时代的经历，也是情感和理性的完美契合……



# 大纲

- 新建工厂，产线搬迁和关闭的背景介绍
- 产线搬迁/关闭的关键点控制
- 新建工厂的实战经验
- 分享HR管理智慧

# 产线搬迁/关闭的关键点控制

- 方案制订
- 方案执行
- 特殊案例处理
- 风险点管控

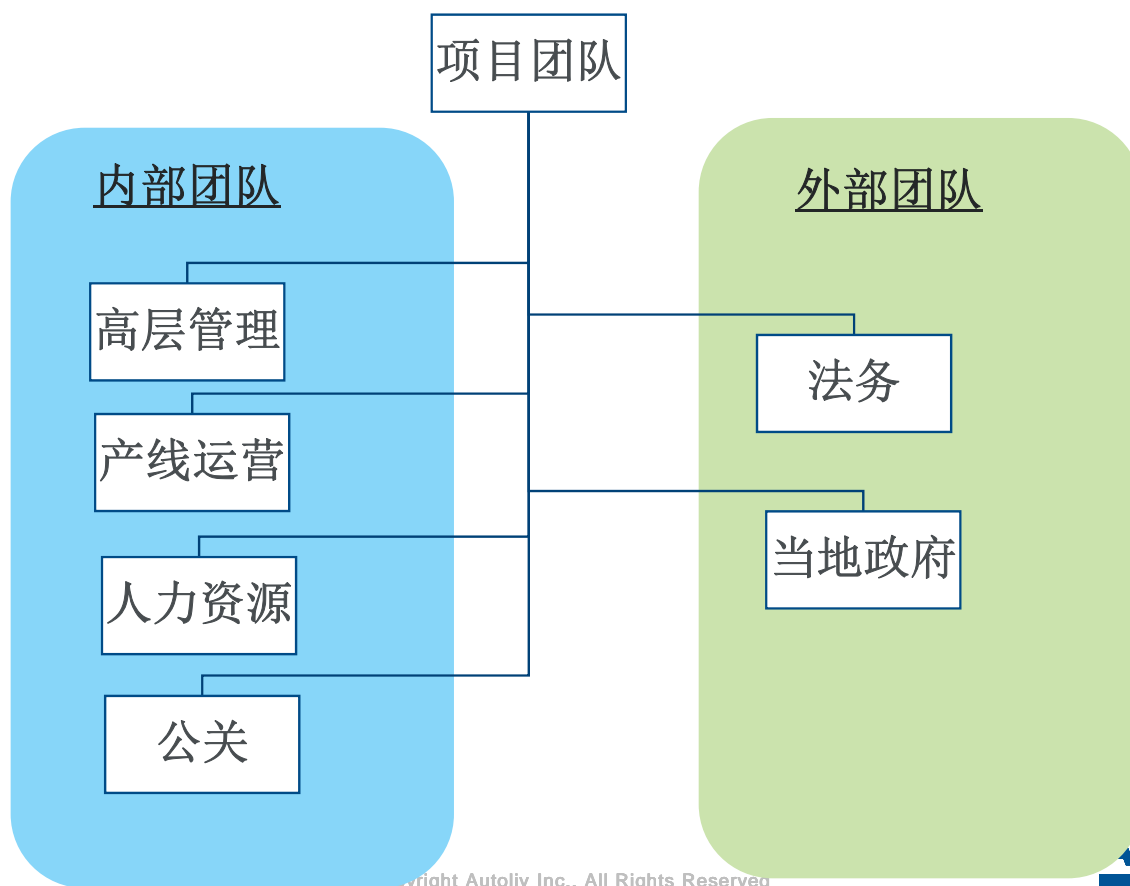
## 方案制定

- 搬迁/关厂 指导方针需要明确
- 确定方案制订的Stakeholder

	管理人员	技术核心	普工
装配为主生产型工厂	随迁要求-弱	随迁要求-弱	随迁要求-弱
技术工艺制造型工厂	随迁要求-强	随迁要求-强	随迁要求-弱

# 方案制定

- 搬迁/关厂 指导方针需要明确
- 确定方案制订的Stakeholder

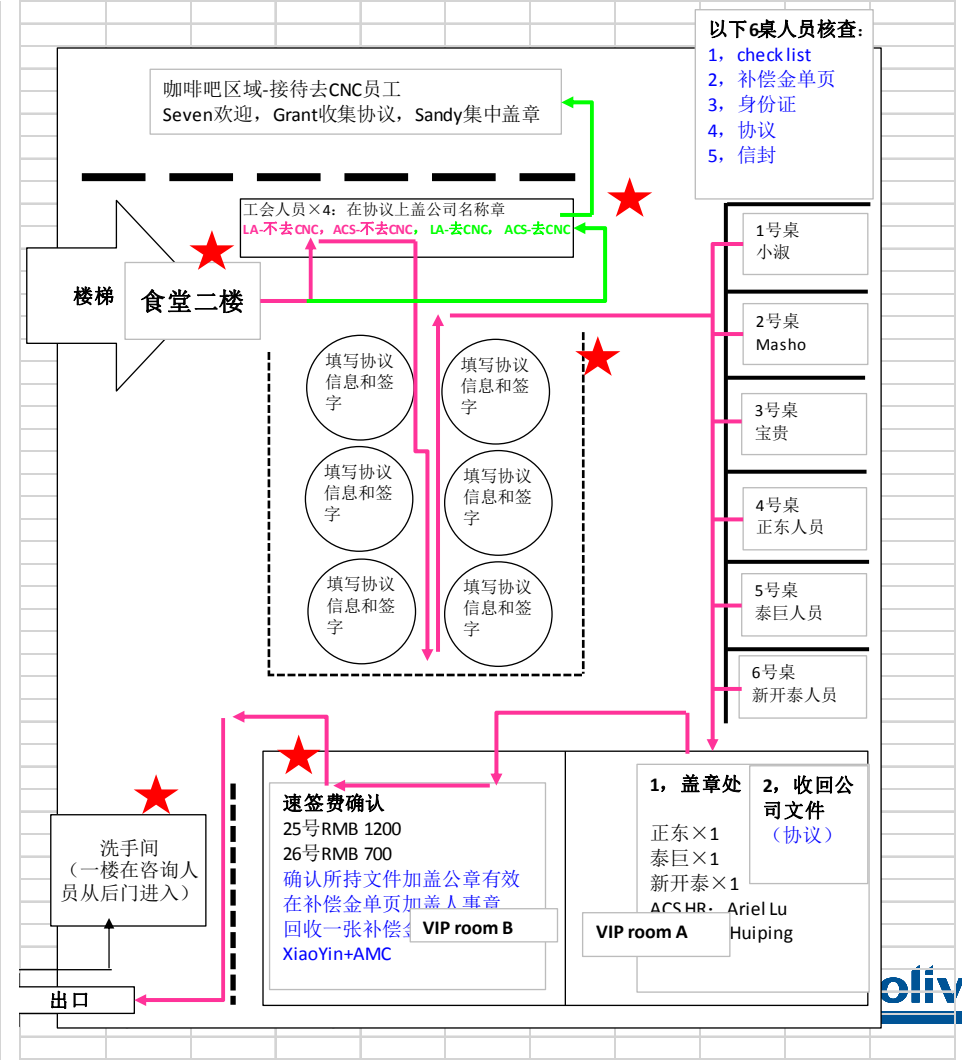
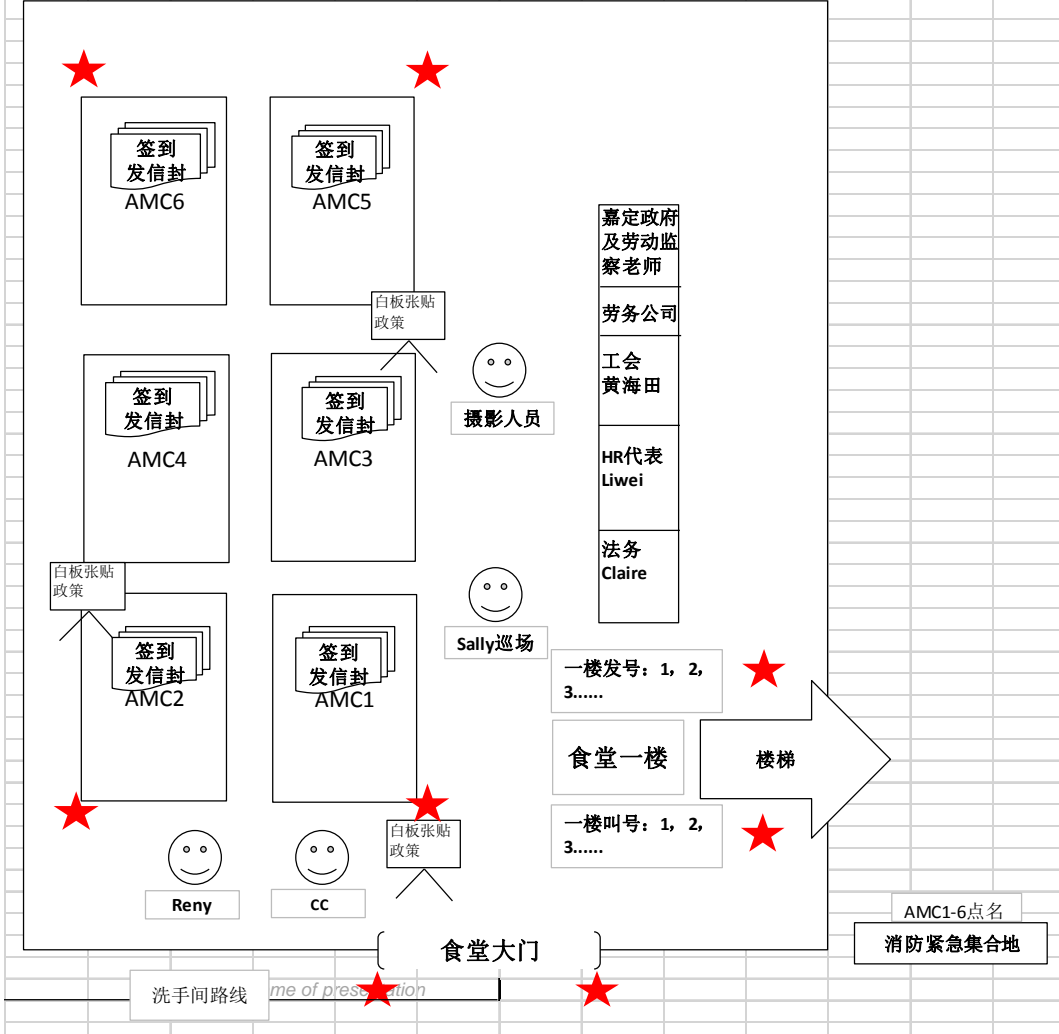


# 方案执行

- 沟通前期准备
- 沟通方式确定
- 沟通执行和保障

# 细节决定成败

工作平面图



# 细节决定成败



# 特殊案例处理

- 三期员工
- 轻度，中重度伤残员工
- 职业病员工

# 风险点管控

- 搬迁过程中绩效的管理？
- 员工当场拒签怎么办？
- 大规模罢工预案设置？

# 新建工厂的挑战

- 招工压力
- 管理团队的建立
- 企业文化的建立和当地文化的冲击

# HR管理智慧

- 高管作用
- 对应小道消息和官方消息?
- 用次优选项保障最优选择
- 不要认为钱能解决所有问题
- 细节，细节，细节
- HR大爱-职业关怀
- 真诚+耐心=同理心



Each year, Autoliv's  
products save over  
30,000 lives

[autoliv.com](http://autoliv.com)

**Autoliv**