



智享会

HR Excellence
Center

领导力培训经验分享

Visiting us at  www.hrecchina.org





★ 人力资源智享会新浪官方微博

在新浪微博搜索：人力资源智享会HREC

在浏览器键入链接：e.weibo.com/hrec

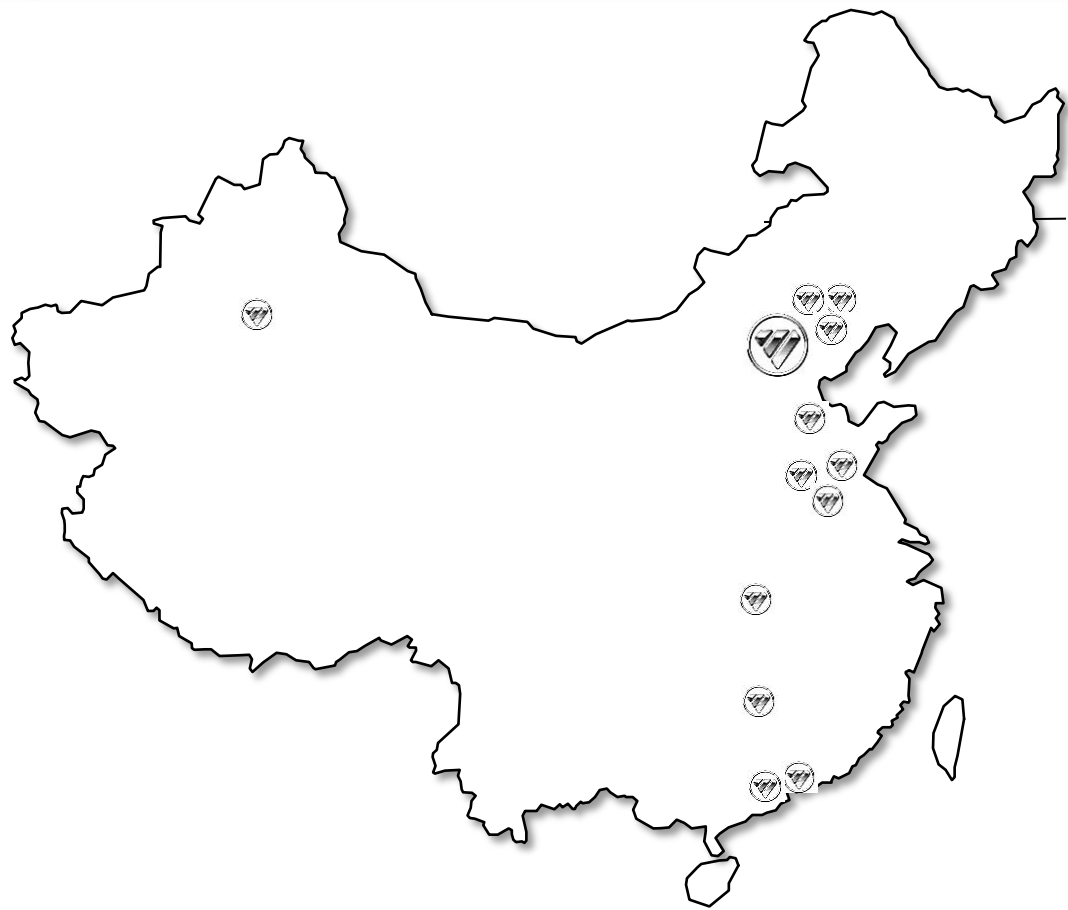


★ 人力资源智享会微信公众账号

在微信查找微信公众账号：HRECChina

右侧二维码：扫一扫+关注

是什么成就了今天和明天的事业?



短短18年的发展
成就中国最大的商用车企业

WHY?

天时?

地利?

人和!



A close-up photograph of a hand holding a wooden chess king piece. The hand is positioned at the top right, with fingers gripping the piece. The king piece is light-colored wood with a dark base. In the background, other chess pieces are visible but out of focus. The overall scene is brightly lit, suggesting an indoor setting with natural light.

“人和”是什么？

战略胆识与抉择

领导力气魄

卓越运营

领军人物引进

卓越领导力！

运营与管控

领导力培养与发展

超强执行力

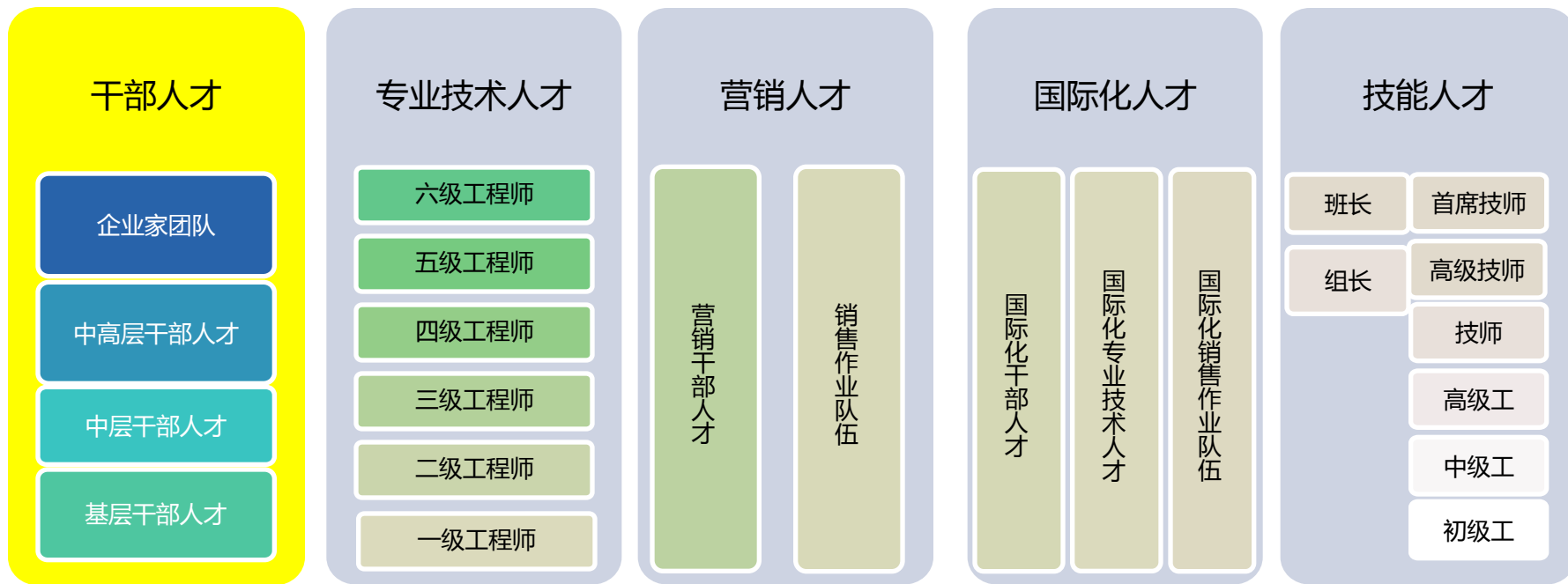
还有……

- 企业家团队的战略眼光为企业的快速发展指明了方向，把握住了历史机遇；
- 开放包容的企业文化为全球卓越的领导力人才提供了生存土壤和发展空间；
- 规范的干部管理体系不断优化管理队伍；
- 企业领导力培训体系推进了企业价值创造和个人的价值增值；
- ……

Go beyond

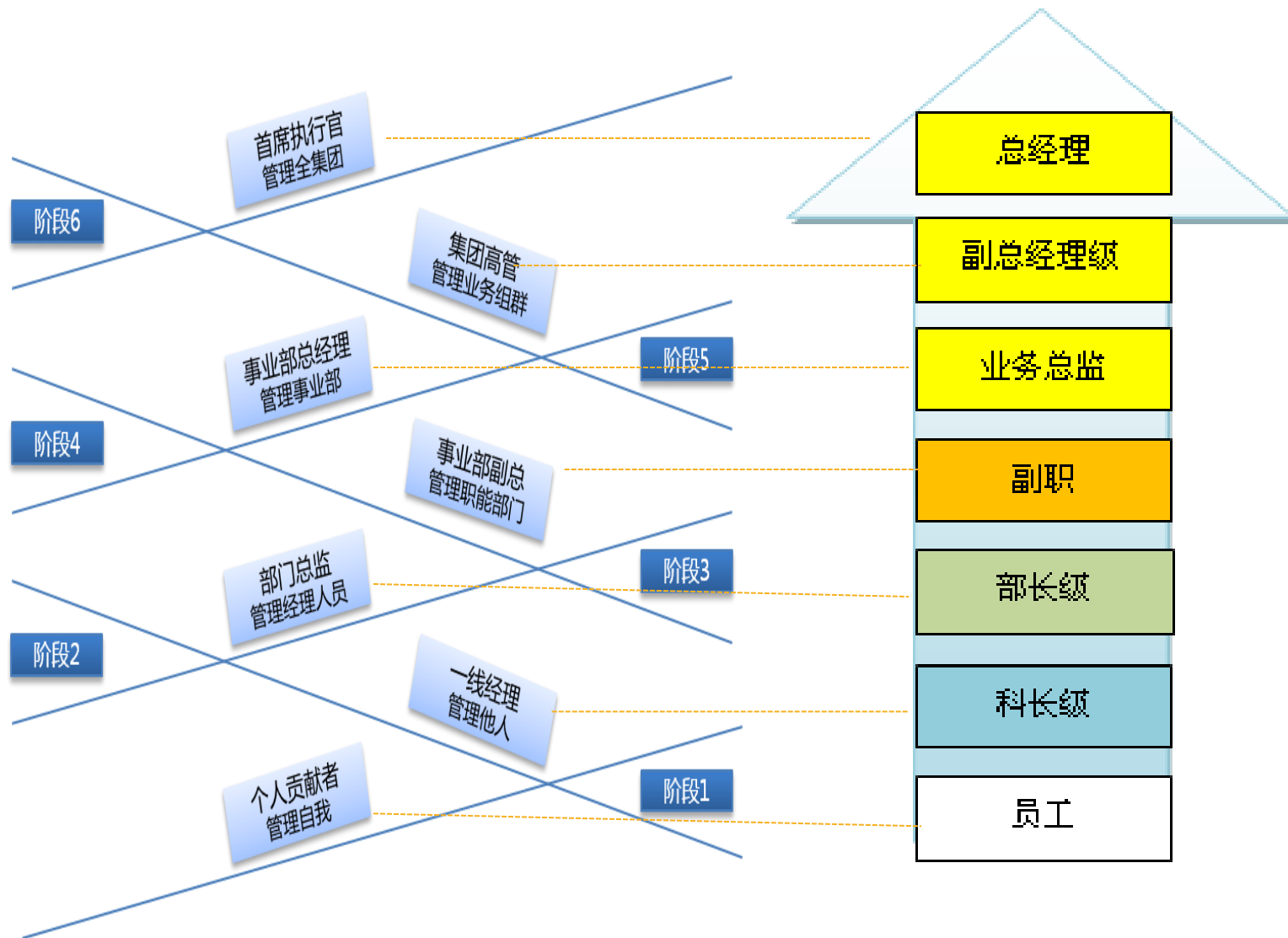


■ 职业经理人队伍

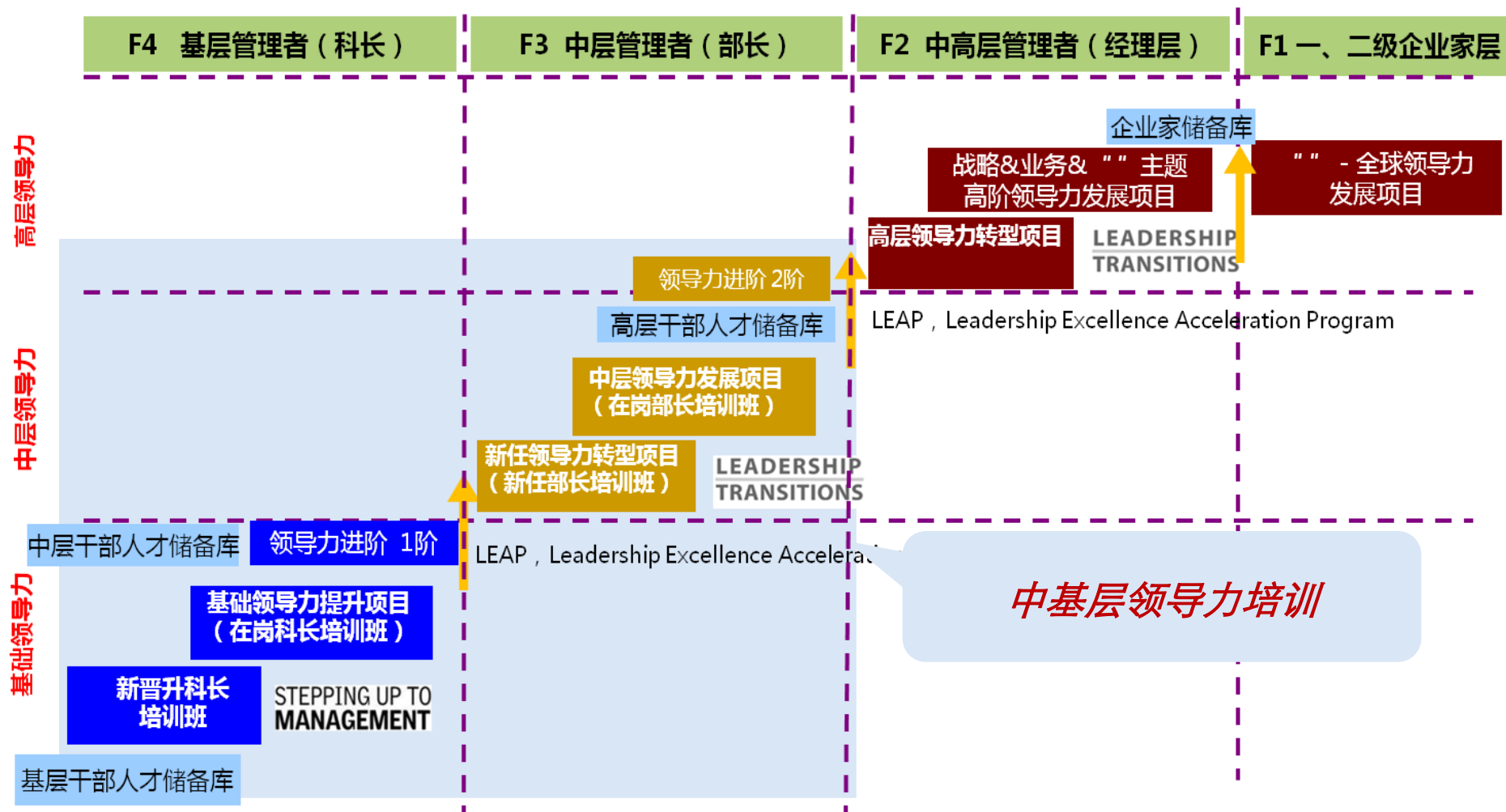


新入职员工

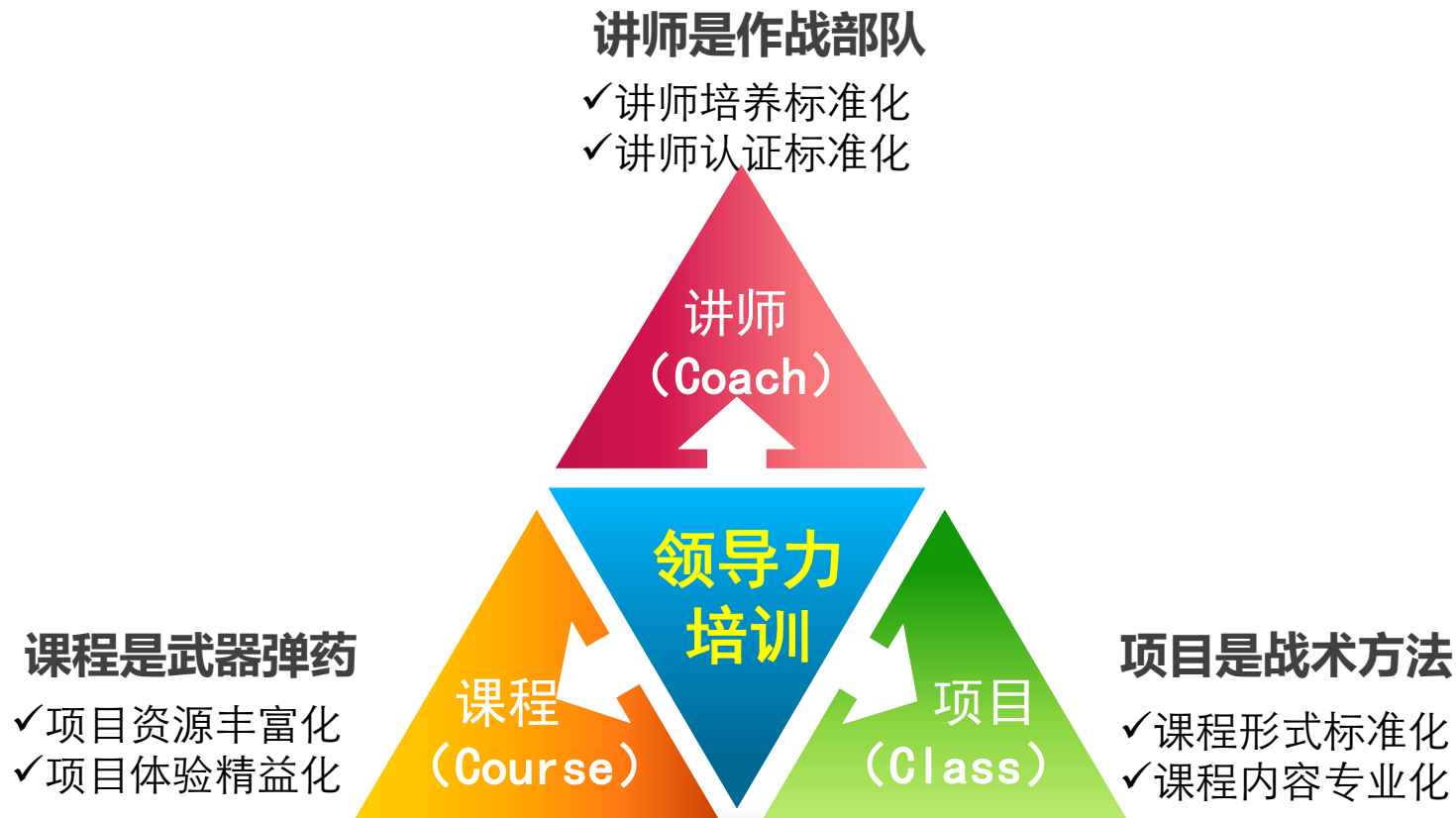
“六级”发展通道区分“六级”干部人才



■ 四级领导力培训体系——F1-F4



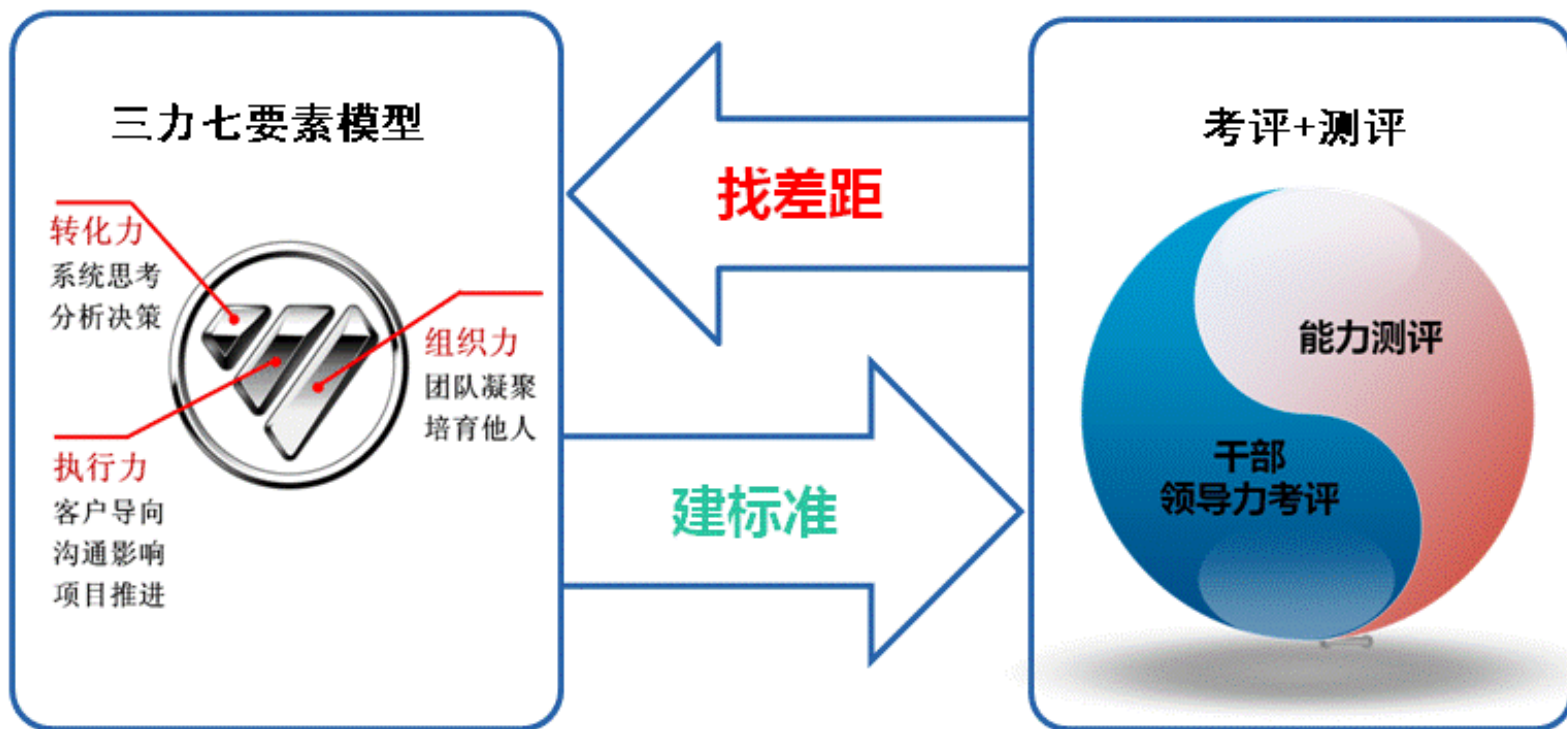
■ 3C支撑领导力培训



三、以能力素质为核心的中基层领导力培训

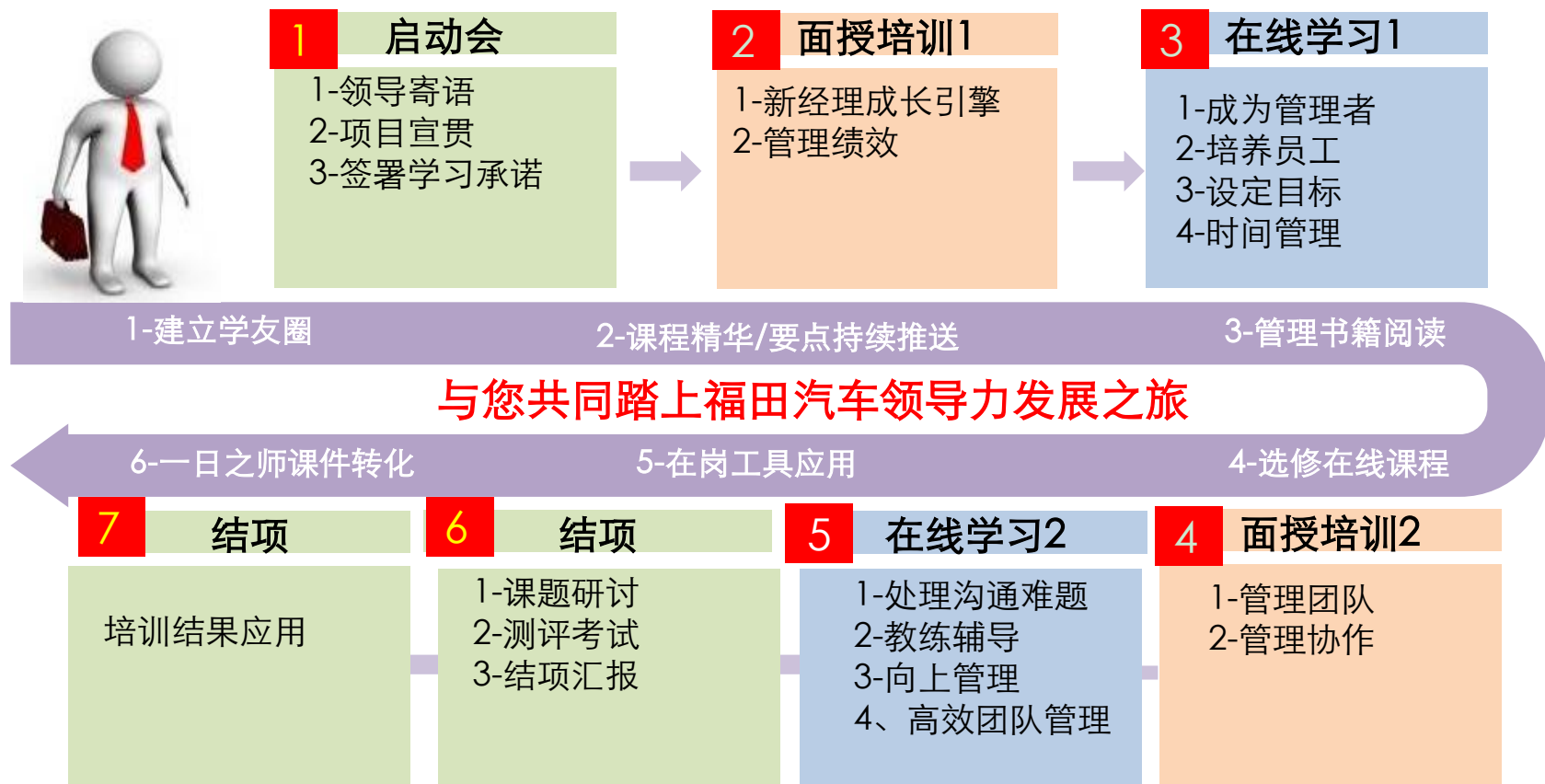
■ 培训需求来源于对标差异

- ✓ 以“三力七要素”为核心的胜任力素质模型
- ✓ 基于能力标准的测评短板



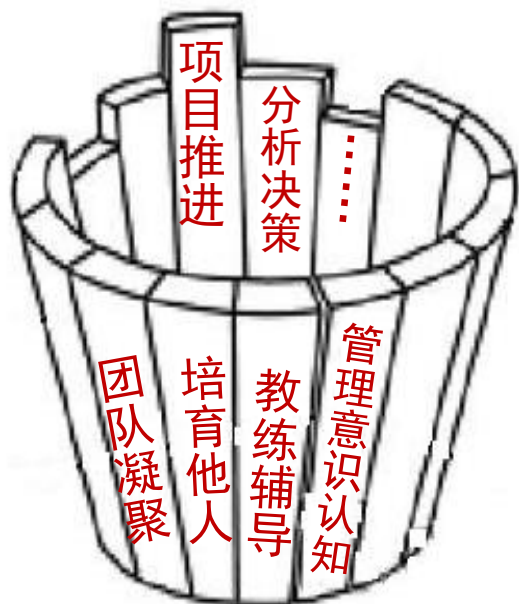
■ 案例一：新晋干部系统化培训项目

✓ 任职先测评 适岗再培训 培训系统化 结果定晋升



■ 案例二：在岗干部差异化培训项目

- ✓ 以年度考评结果未为输入
- ✓ 迎合干部发展路径为根本
- ✓ 以能力短板为培训依据
- ✓ 以循环“放电影”式为培训组织方式
- ✓ 以培训结果为升降依据



核心短板能力
强化培训

