



第八届人力资源共享服务中心年会

2018年6月22日，北京





联系我们

地址: 上海市武宁路99号我格广场办公楼1701室

邮编 : 200063

电话: +86 21 6056 1858

Fax: +86 21 6056 1859

邮箱地址: marketing@hrecchina.org

网站: www.hrecchina.org



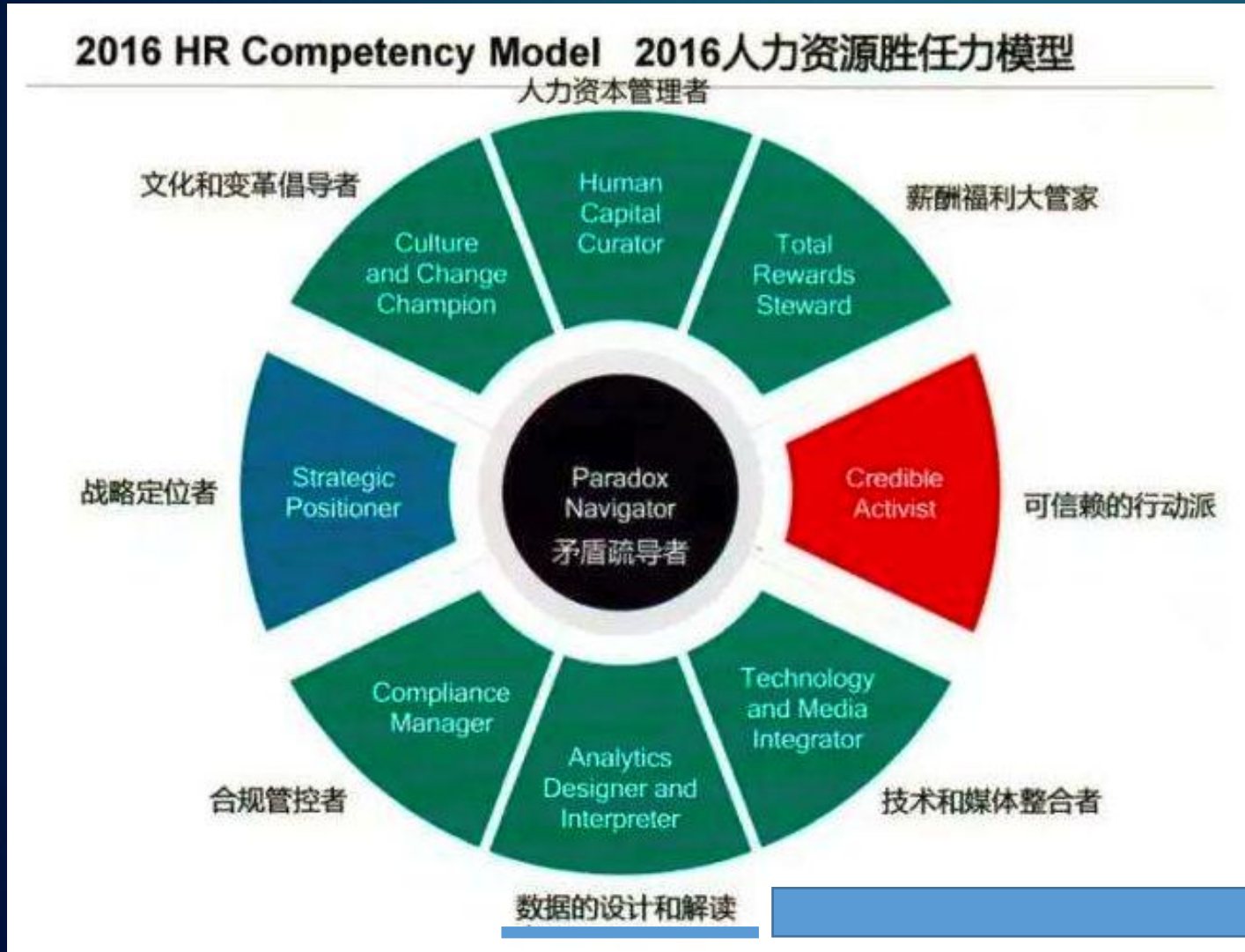
大数据在企业离职分析中的应用尝试



辉瑞高级人力资源运营经理

徐刚 2018/06/22

HR胜任力模型中数据设计解读能力已经列为八大能力之一



HR 需要收集数据，把数据融入到易懂的形式中，让数据讲故事，并且把故事讲给别人听。



分享议程



个人简介



面临挑战



大数据分析步骤



大数据分析发现



心得与体会



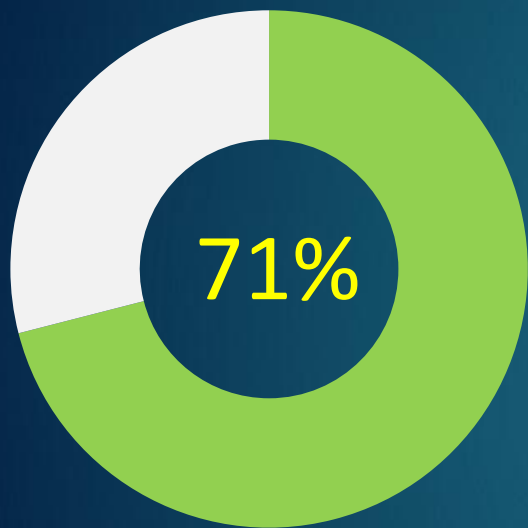
个人简介

徐刚 (Andrew Xu)

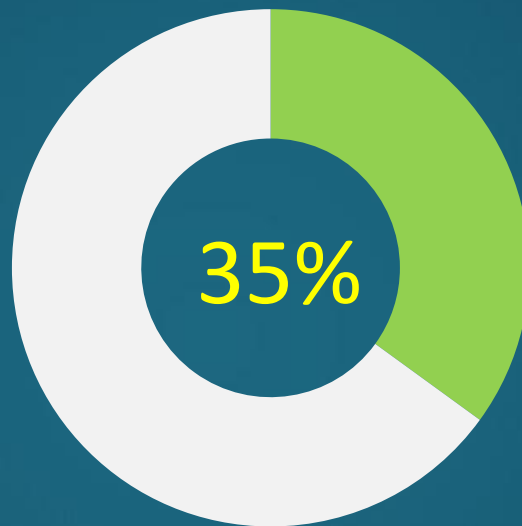
- 辉瑞高级人力资源运营经理 (2015年至今)
 - 人力资源运营及数据分析
 - 人力资源变革管理
 - 负责Global HRMS在中国的落地实施运营与共享服务中心流程优化
- IBM高级项目经理 (2004年至2014年)
 - IBM 认证高级项目经理, PMP
 - 具有中国, 欧美, 日本等不同国家不同行业的项目管理经验。曾担任大型日本银行项目, 美国制造业项目的项目经理。所跨的行业涉及金融、零售、制造、医药、航空、互联网等
- 程序员 (1998年至2003年)
- 项目团队精神:
 - 引领、创新、分享、负责



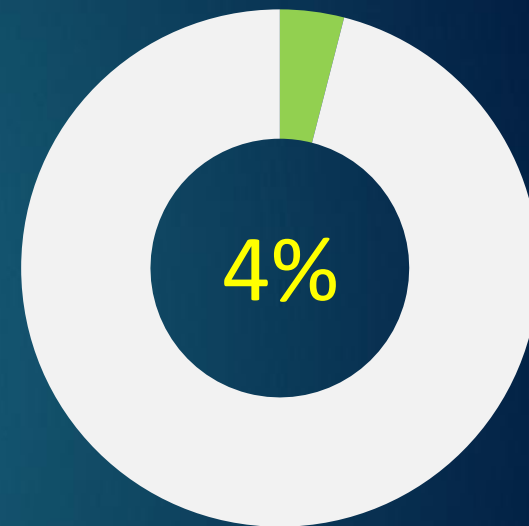
企业觉得数据分析对HR很重要，但大多都还没有准备好



看到人力数据分析
对于HR管理的重要
性和高优先级



觉得自己企业已经
准备好



在企业中已经有预
测性分析

企业HR面临的挑战及项目目标



辉瑞公司简介

创建于1849年，总部位于美国纽约，是目前全球最大的以研发为基础的生物制药公司。全球员工数10万人，辉瑞公司的产品覆盖了包括化学药物、生物制剂、疫苗、健康药物等诸多广泛而极具潜力的治疗及健康领域，同时其卓越的研发和生产能力处于全球领先地位。



我们的旅程

- 01 分析计划
- 02 数据收集
- 03 数据清理
- 04 建模分析
- 05 预测模型



多方位全通道采集数据

大数据特点

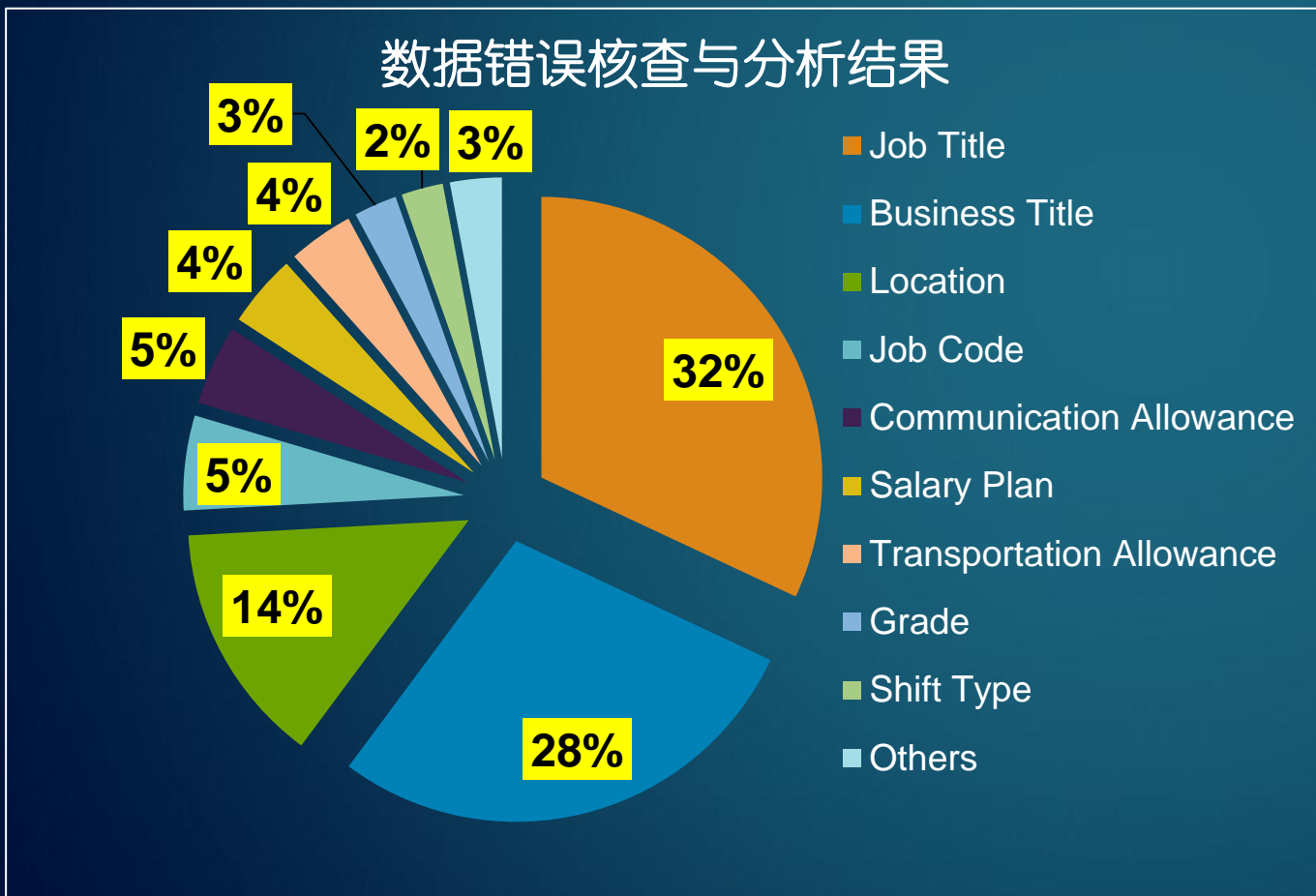
- ➔ 数据量大
- ➔ 类型多
- ➔ 具有潜在价值



数据清洗

HR数据质量源于日常管理（数据核查/流程改进）

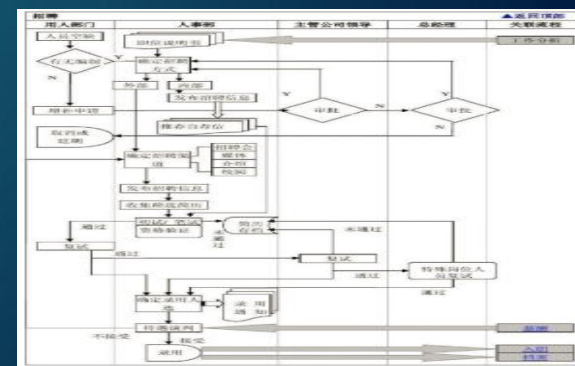
对于分析所需要的关键数据，漏网之鱼的错误通过规则进行手工修改



数据更正



流程改进



AI大数据分析发现重点摘要

行为数据

- 3个月内报销金额下降的员工离职风险高
- 3个月样本申请量下降的员工离职风险高
- 销售达成率有40%下降的员工离职风险高

静态数据

- 特定城市特定薪资范围的员工离职风险高
- 高绩效的保留卓有成效，主要是中低绩效人员的离职

AI大数据分析建模 - 通过模型打分机制进行风险评估

数据输入



机器学习及分析

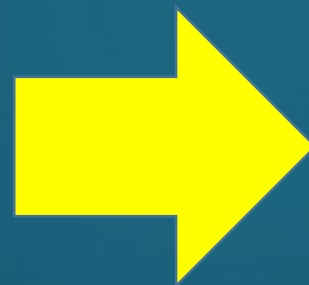


风险评估结果

员工姓名	风险评估分数	风险组	绩效	重点保留对象
张三	0.73	高	高	Y
李四	0.73	高	中	Y
赵五	0.65	高	低	
钱六	0.68	中	高	
孙七	0.52	中	中	
周八	0.33	低	低	
王九	0.30	低	高	

数据验证 - 将模型预测出结果与实际离职数据进行比较

Current
42% Accuracy



Future Forecast
67% Accuracy



心得与体会

- 通过机器学习能知道自己不知道的点，并建立动态预测模型
- HR参与数据分析结果分析，给出离职访谈经验及建议是非常重要的
- 数据分析的最终意义在于预测与防范

谢谢!



联系方式: xugangandrew@163.com