



智享会
HR Excellence
Center



第十九届中国学习与发展年会

2018年7月10日，上海





联系我们

地址: 上海市武宁路99号我格广场办公楼1701室

邮编 : 200063

电话: +86 21 6056 1858

Fax: +86 21 6056 1859

邮箱地址: marketing@hrecchina.org

网站: www.hrecchina.org





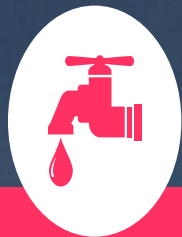
双管齐下 夯实技能

通过线下练习线上比赛系统跟进
常规培训课程



11th Jul / Jack Wu /
Bayer





新技术



案例



体会

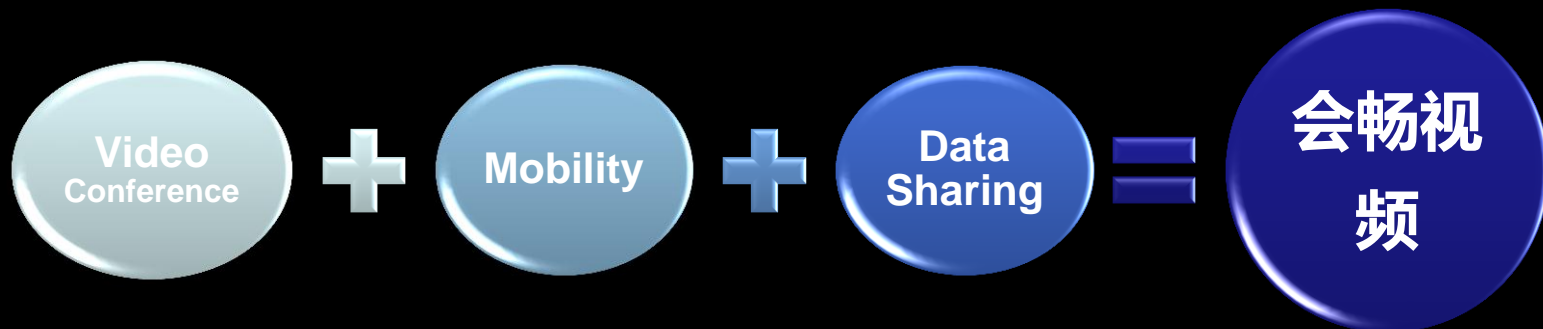


WEBEX、BIZCONF VIDEO、WEBCASTING 功能区别

功能	WebEx		会畅视频		网络直播	
带宽需求	文档共享	300K	文档共享	500K	主持人	2M
	视频共享 (最多6点)	570K	视频共享 (标清640P)	800K	参会者	200K
			视频共享 (高清1080P)	1M		
分屏显示	不支持		支持, PPT和视频和分屏显示		不支持	
支持参会方数	最多可支持1000方参会者		6方、10放、25方、50方、100方、200方等 最多可支持1000方参会者		50方、100放、200方等 最多可支持2000方参会者	
语音功能	支持, 可通过网页、APP进行互动		支持, 有声音抑制处理, 稳定流畅		支持, 网页端观看, 稳定流畅	
视频功能	360P标清, 最多实现6路视频互动		最高可达到1080P, 最多可实现25路视频同屏 可根据网络带宽, 自适应调节视频清晰度		可达到720P	
视频格局	布局固定 演讲者大屏模式		布局自由转换 演讲者大屏和参会者平铺模式两种自由切换		主会场视频传输	
易用性	功能齐全, 操作复杂		突出视频功能, 简单易用		便捷参会, 无需任何下载, 基于网页观看	
应用场景	适用于文档共享为主的会议场景		适用于视频实时互动交流的会议场景		主会场单向直播, 覆盖范围大, 参会便捷	
安装	安装较多插件, 不同功能要安装对应的插件		只需安装客户端, 并且傻瓜式一键安装		无需安装任何东西, 点击链接即可参会	
录制视频格式	WMV		MP4		MP4/WMA等, 视频格式可按需求转制	
录制播放	需要安装自己的播放插件才能录制和播放		直接播放		直接播放	
操作响应	响应慢		软件操作响应快		会议现场有专业工程师支持	
稳定性	WEB会议, 稳定性好		客户端, 稳定性好		基于网页端观看, 稳定最优	

BIZCONF-基于云模式高清视频会议服务

定位在多点互动视频会议



WEBCASTING-网络直播

- 实时传输，令观看者身临其境
- 定制化界面，契合公司的每一个主题
- 会前彩排，保证会议圆满进行
- 多样化互动形式，用户签到、投票、抽奖、问卷调查等
- 观看简单，适合多种移动终端
- 会后可回顾，活动过后的可以继续点播收看





新技术



案例



体会



新技术使通过网络培训互动成为可能



网络演讲技巧比赛

- 28场线上比赛
- 覆盖3436人次
- 1479场线下练习
- 覆盖8798人次



网络销售技巧比赛

- 28场线上比赛
- 覆盖3613人次
- 1601场线下练习
- 覆盖9823人次

利用网络技术“超级”系列取得巨大影响力



ANALYSIS-分析

公司不同阶段不同时期重点不一样-需要洞察力



WHAT?
WHY?
WHEN?
WHERE?
WHO?
HOW?
HOW MUCH?

ANALYSIS-分析

根据MR的岗位能力要求已经常规培训课程选择跟进内容

MR	I	II	III
	NEO 疾病和产品知识 成功的科室会 PFI (基础)	产品知识更新 PFI (进阶) 有效区域管理	产品知识更新 PFI (高阶) 情境自我领导

DESIGN-设计

分阶段提高销售代表岗位三个重要技能，与常规课程紧密结合

2016



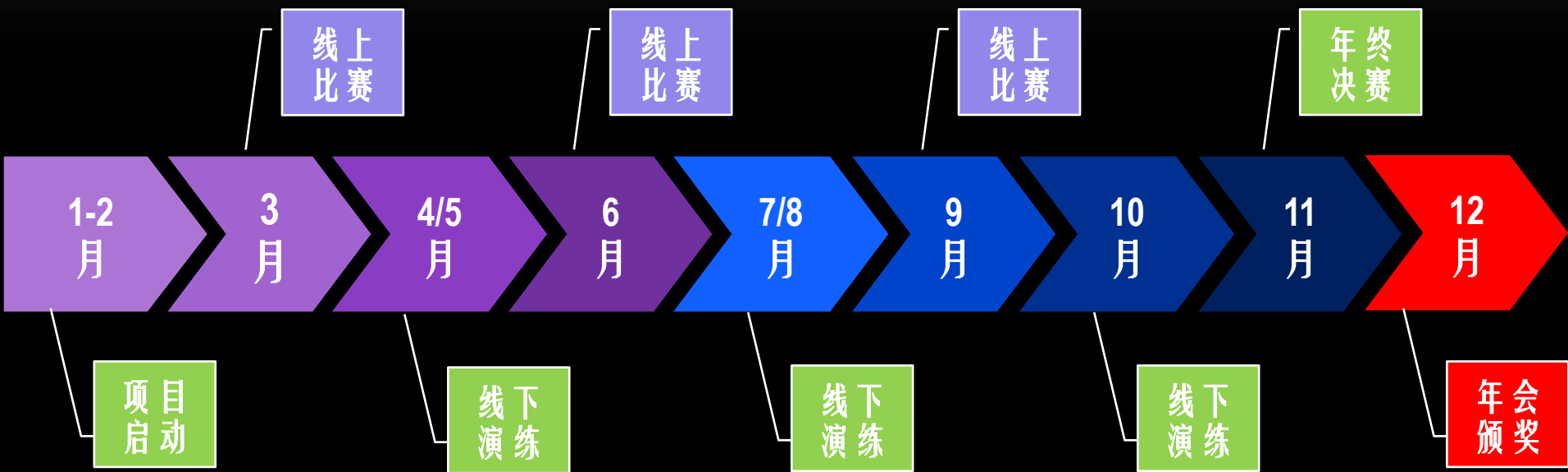
2017



2018

DEVELOPMENT-开发

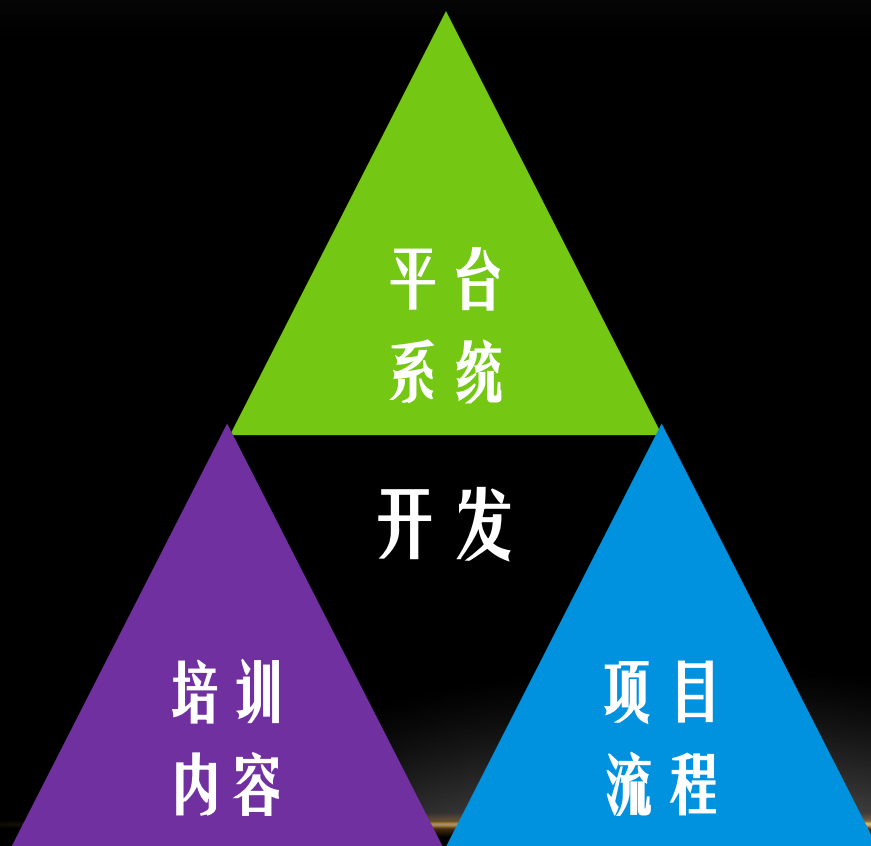
线上比赛与线下练习结合开展



线下演练：培训师workshop/演练反馈
线上比赛：优秀选手Bemo/随机抽签比赛/评比
年终决赛：每期优胜奖+大区推荐
年会颁奖：决赛一/二/三等奖

DEVELOPMENT-开发

平台系统是基础，培训内容是核心，项目流程是保证



平台系统

项目基础：
// 选择平台
// 熟悉平台
// 宣传平台

培训内容

项目核心
// 上下结合
// 内容一致

项目流程

项目保证
// 反复沟通
// 统一开展

IMPLEMENTATION-实施

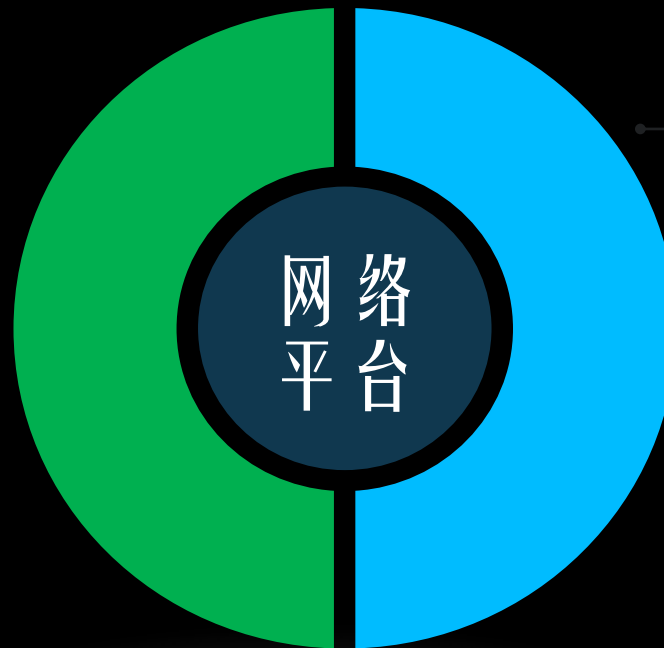
实施过程中遇到四个方面挑战



挑战一：如何保证网络平台流畅？

网络平台不熟悉

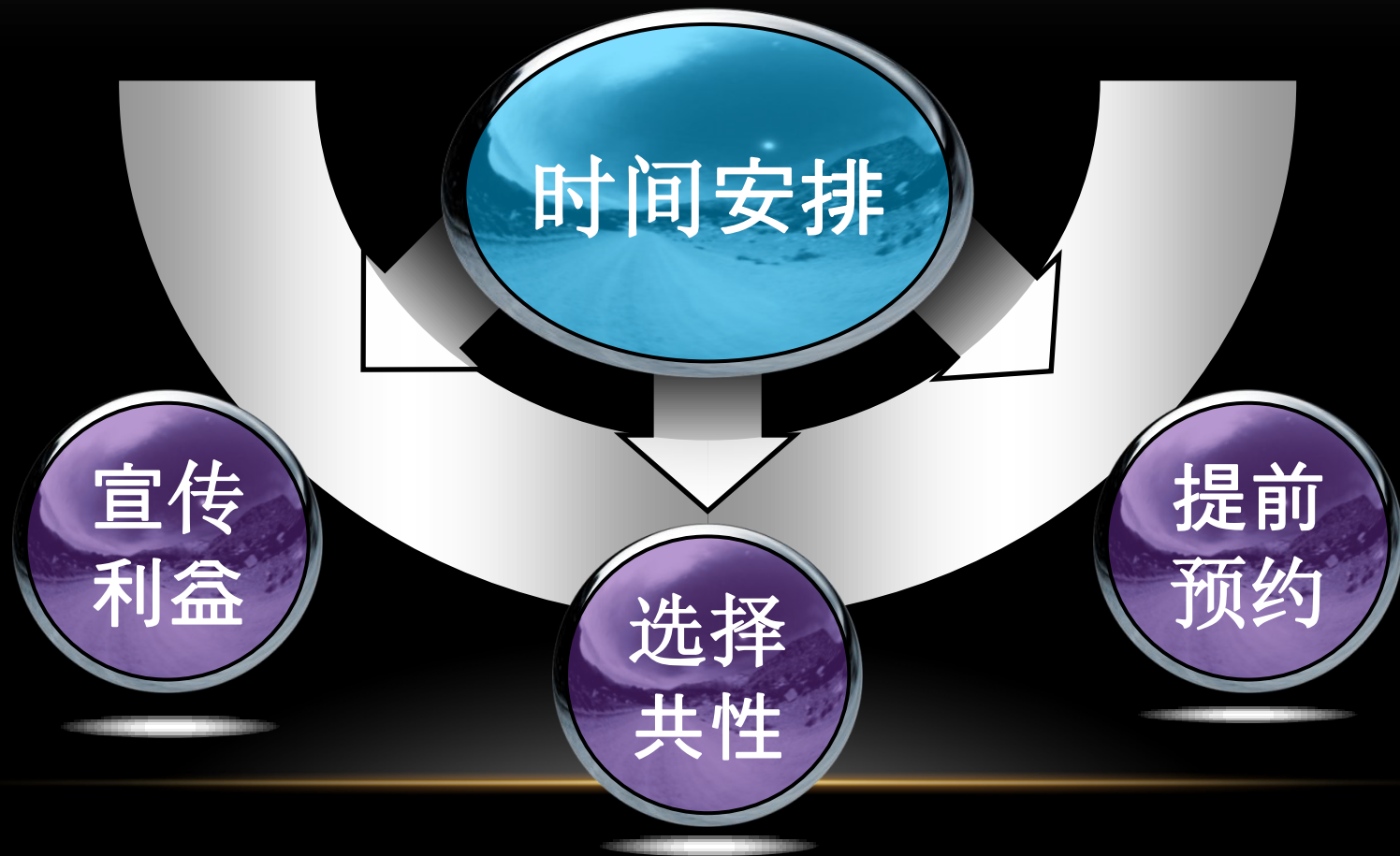
- 反复介绍
- 逐一检查
- 多次演练
- 免费使用



网络不稳定

- 选择网络
- 提前测试
- 两手准备

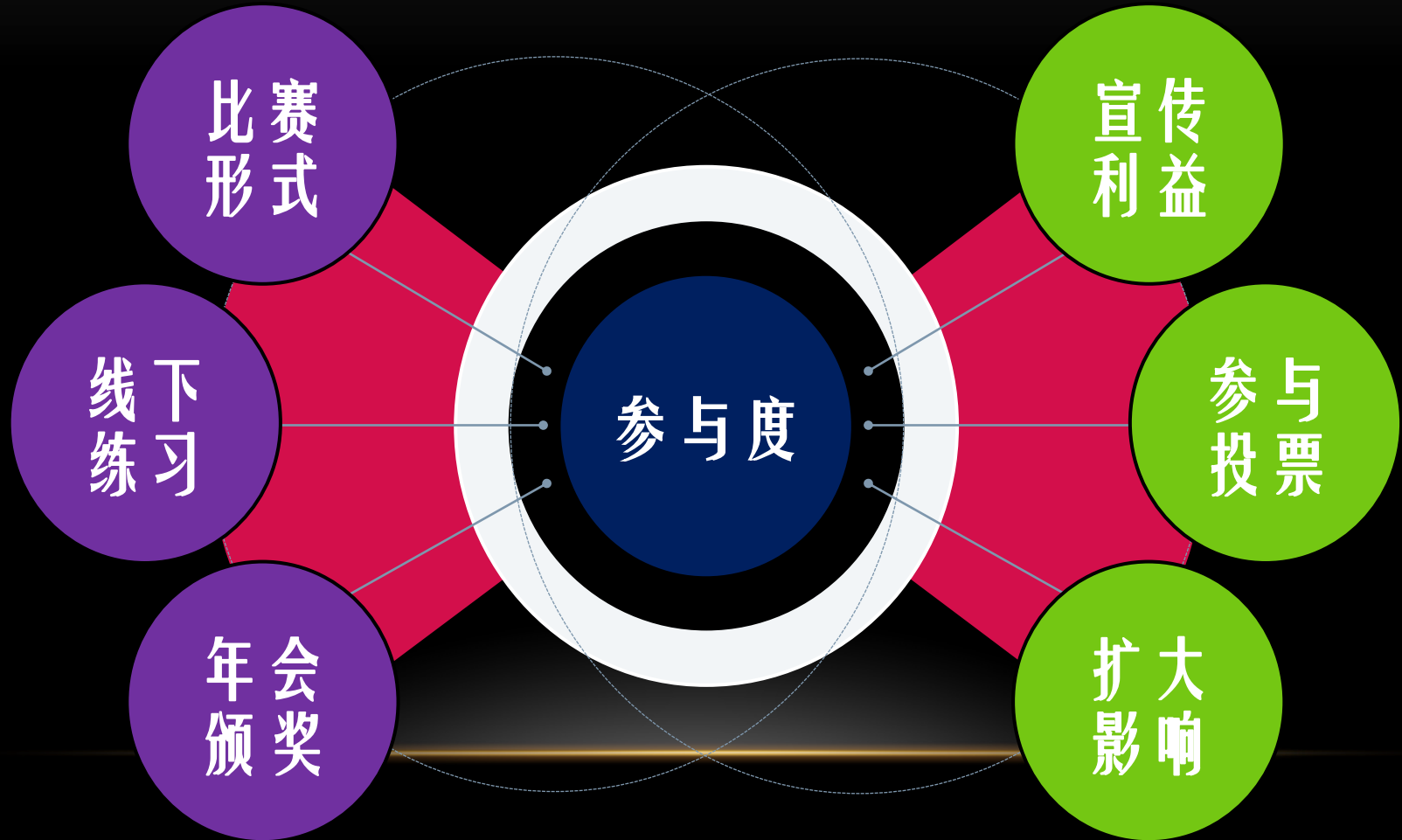
挑战二：如何协调各方时间？



挑战三：如何激励各个部门？



挑战四：如何激发员工对于项目参与度？

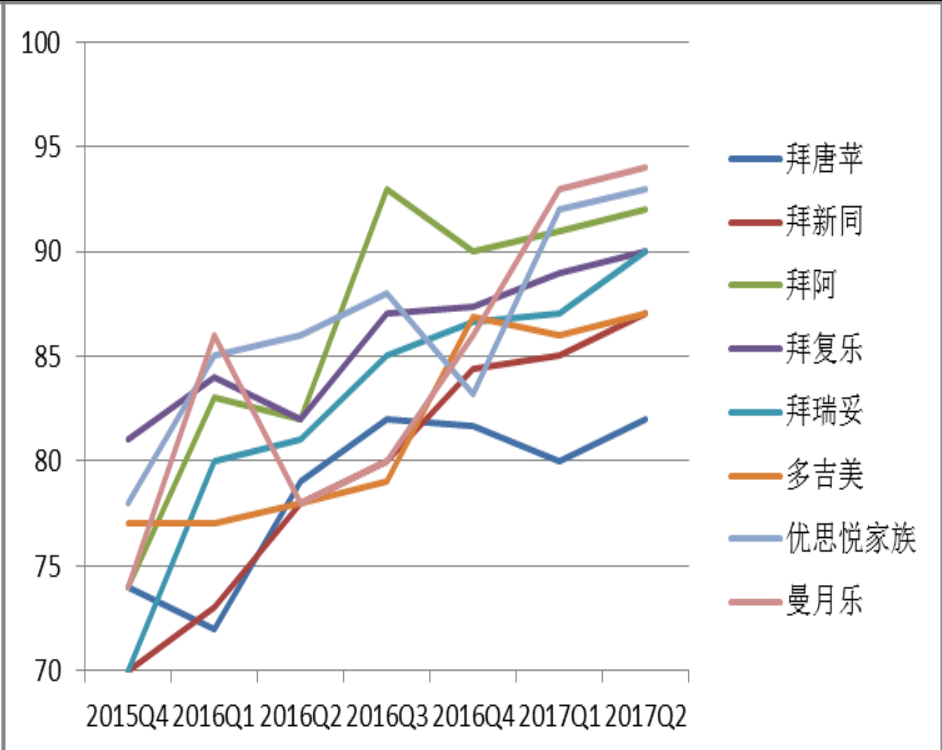
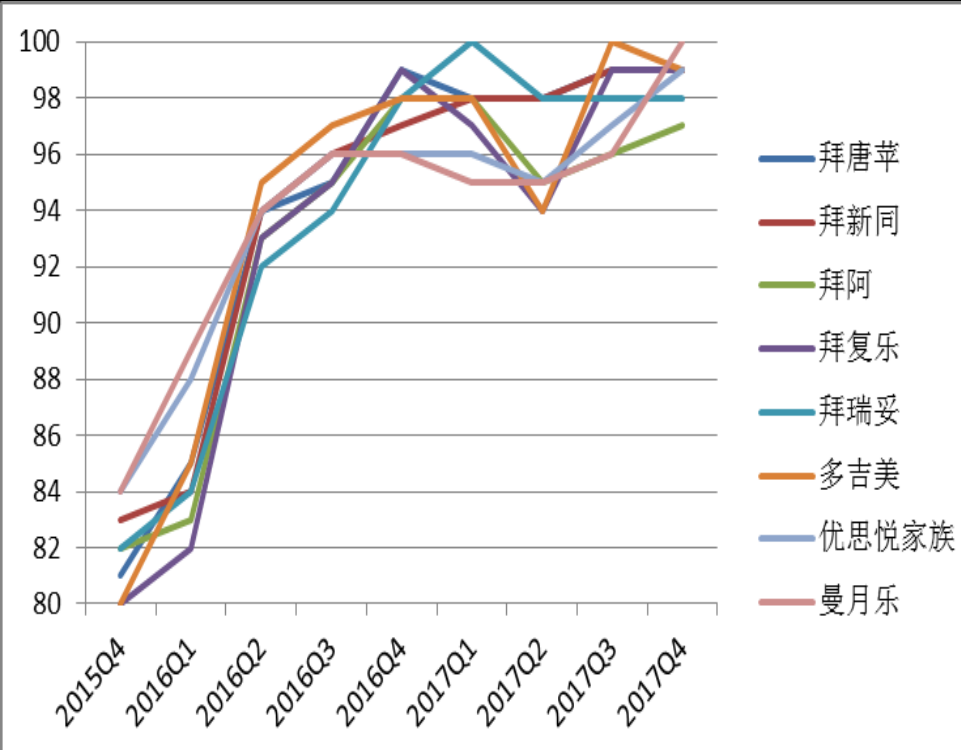


EVALUATION-评估

南中国内部/外部key message recall成绩提高明显

- 内部key message recall

- 外部key message recall





新技术



案例



体会



TAKE AWAY

- 设计要有策略性思维（长/宽/高）
- 与常规培训结合
- 一年聚焦一个专题
- 项目要反复多次介绍
- 获得管理层的认可
- 建立规模优势

感谢您的聆听!

