



智享会

HR Excellence  
Center

# 战略转型下的关键人才管理

——中兴通讯实践



Visiting us at  [www.hrecchina.org](http://www.hrecchina.org)

# 人际网络

---



## ★ 人力资源智享会微信公众账号

在微信查找微信公众账号：HRECChina

右侧二维码：扫一扫+关注

\*行业资讯一手掌握



## ★ 人力资源智享会微信会员服务号

在微信查找微信公众账号：HRECService

右侧二维码：扫一扫+关注

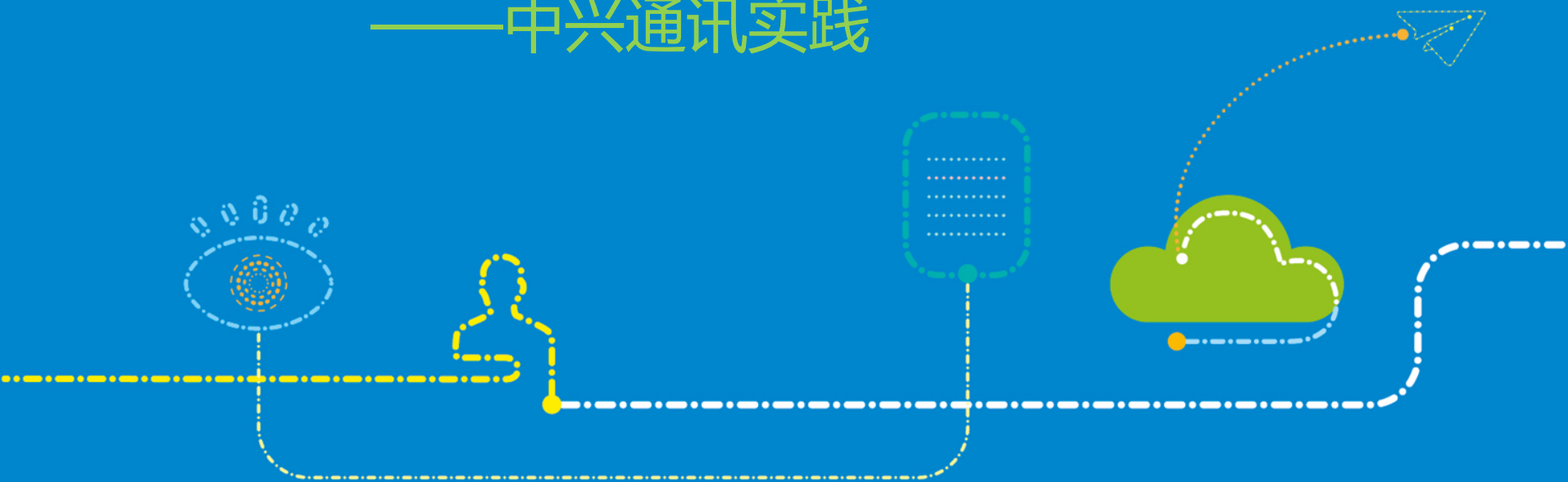
\*最新会员资讯，关注微信一手掌握

# ZTE

未来，不等待

## 战略转型下的关键人才管理

——中兴通讯实践



# 主要目录

1

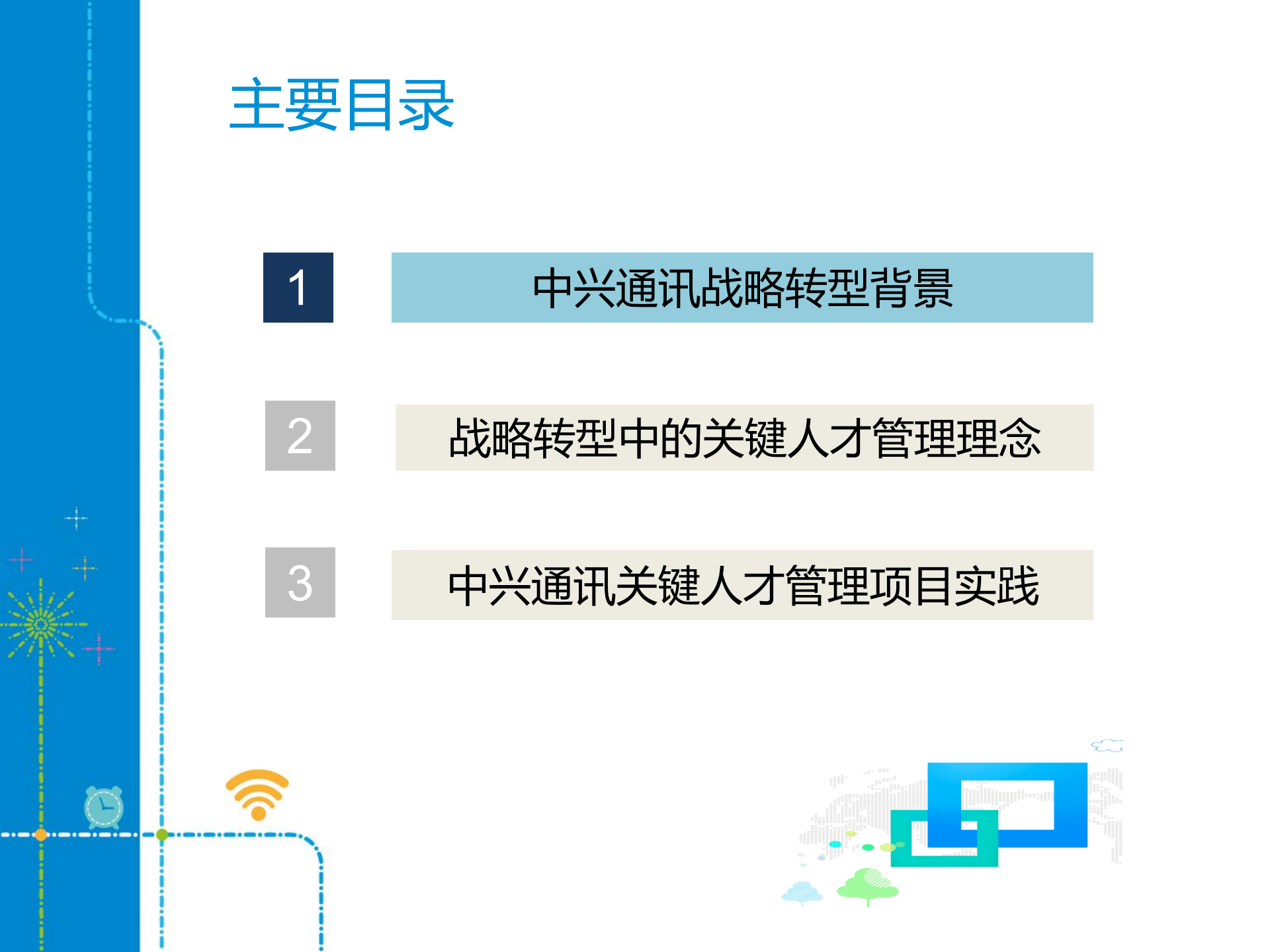
中兴通讯战略转型背景

2

战略转型中的关键人才管理理念

3

中兴通讯关键人才管理项目实践



# 中兴通讯战略转型背景

自身困境

时代背景

行业变化



# 战略转型----M-ICT战略白皮书

在“万物移动互联”大发展趋势背景之下，中兴通讯提出“**M-ICT**”时代理念

Man-Man

Man-Machine

Machine-Machine

Mobile



# CGO文化变革



**C**ool 酷



**G**reen 绿色



**O**pen 开放

# 主要目录

1

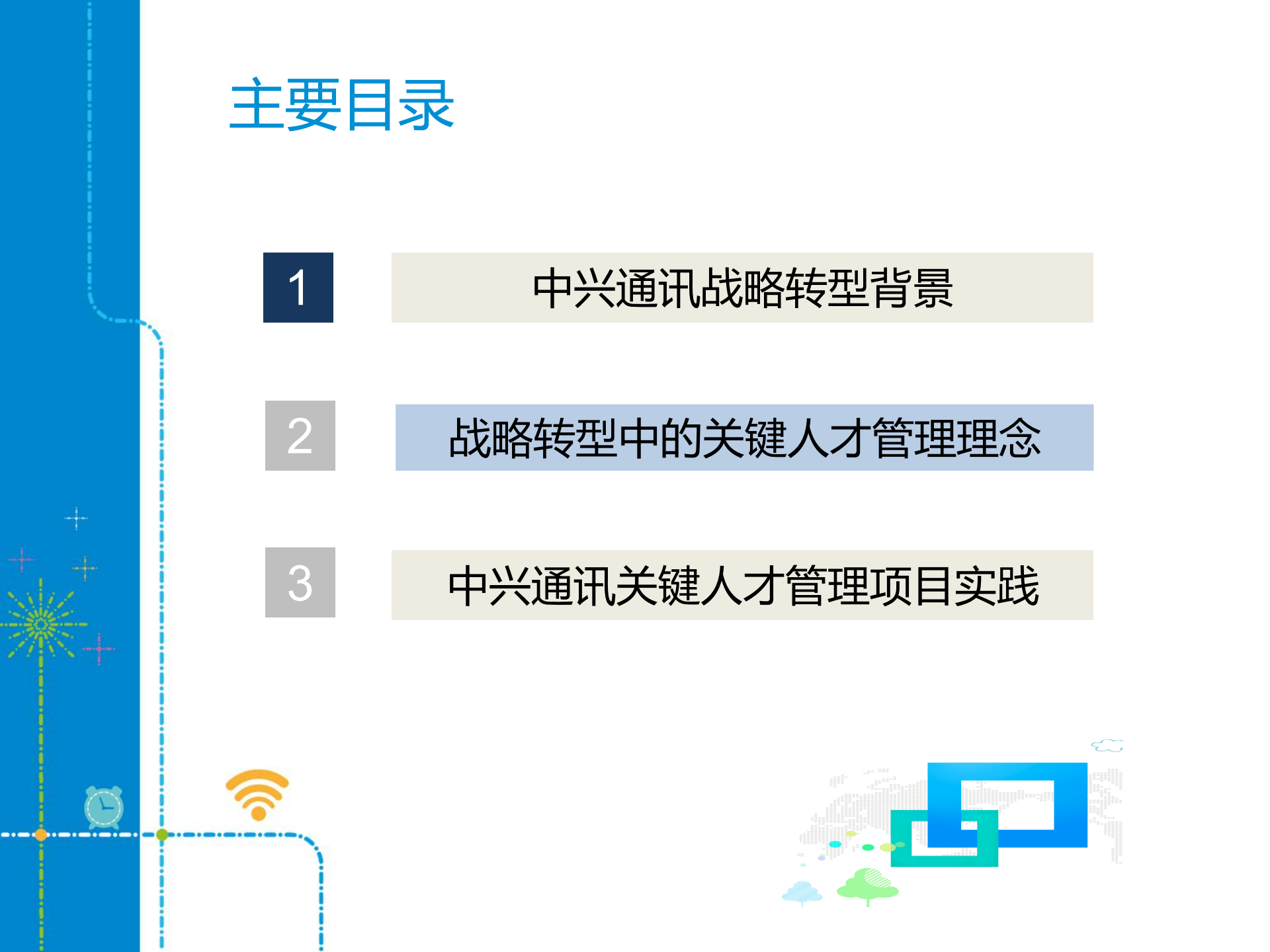
中兴通讯战略转型背景

2

战略转型中的关键人才管理理念

3

中兴通讯关键人才管理项目实践



**人**，前所未有地成为最主要的生产要素

- 人，真正成为第一位的资源要素！

- 人才结构的长板理论。

- 创造杰出人才的发挥和成长机制、环境。



# 人才发展，资源聚焦，引进与培养

- 关键30%（领军1%）、一般70%。
- 当期（骨干）、发展（高潜）。
- 战略发展关键人才准备。
- 引进与培养双轨。

分类



# 主要目录

1

中兴通讯战略转型背景

2

战略转型中的关键人才管理理念

3

中兴通讯关键人才管理项目实践



# 中兴通讯关键人才发展项目

“百、千、万”计划

---

首席、顶级专家评聘

---

蓝剑计划

---

落地



# 未来领军人才计划----- “蓝剑计划”

特别薪酬	马上有房	顶级导师
国际平台	核心岗位	加速晋升

- 选** 特殊校园招聘
- 育** 特殊培养方案
- 用** 特殊岗位安排
- 留** 特殊薪酬待遇

# Thank you



未来,不等待

