



第六届工厂人力资源管理论坛

2018年4月17-19日 上海





联系我们

地址: 上海市武宁路99号我格广场办公楼1701室

邮编 : 200063

电话: +86 21 6056 1858

Fax: +86 21 6056 1859

邮箱地址: marketing@hrecchina.org

网站: www.hrecchina.org



一线蓝领员工的职业发展管理

上海, 04.18.2018

巴斯夫业务领域



化学品

石油化学品

单体

中间体



特性产品

分散体与颜料

护理化学品

营养与健康

特性化学品



功能性材料与解决方案

催化剂

化学建材

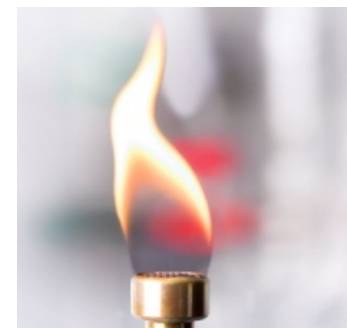
涂料

特性材料



农业解决方案

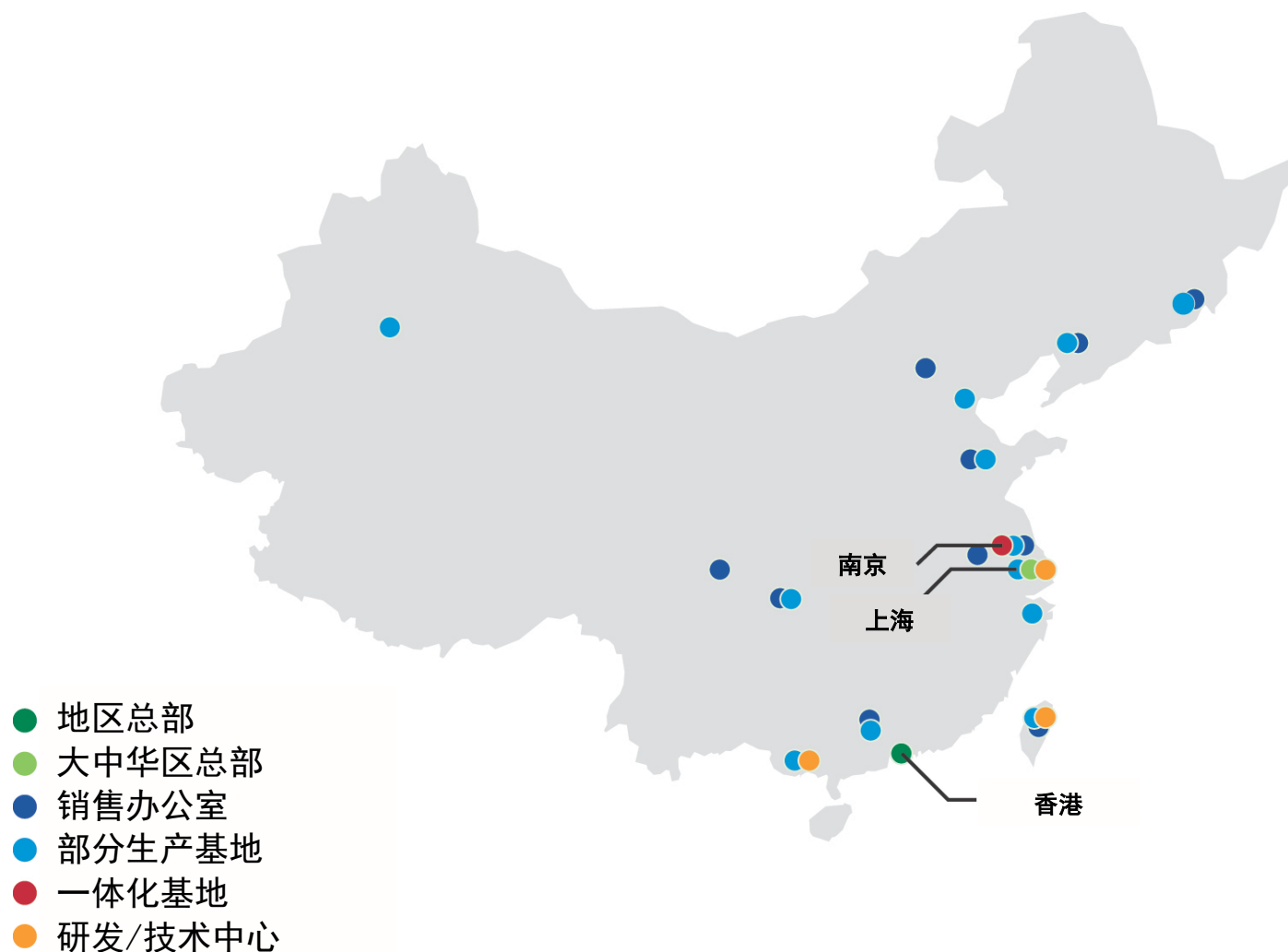
作物保护



石油与天然气

石油与天然气

遍及大中华区的业务网络



中国大陆、香港、台湾

25 个主要的全资子公司

7 个主要的合资公司

25 个生产基地

24 个销售办事处

8,982 名员工*

2017年销售额约73亿欧元**

2000+ 名一线蓝领员工*

* 员工人数截至2017年12月31日

** 根据客户所在地；数据截至2017年12月

由于地图尺寸，一些基地没有显示

议程

- 1 一线蓝领员工的发展流程设计
- 2 推行该流程的培训设计
- 3 支持流程和理念落地的后续举措

议程

- 1** 一线蓝领员工的发展流程设计
- 2 推行该流程的培训设计
- 3 支持流程和理念落地的后续举措

目的

生产运营领域人才的重要关注点

1. 主管和经理候选人的识别与发展
2. 人员流失管理和知识转移管理
3. 雇主吸引力及留住关键员工
4. 发展员工能在快速、不断变化的环境中完成任务的技能和能力

员工发展流程全球框架





调研工作

访谈：一对一

研讨会：小组讨论

目标群体

- 1 一线主管
- 2 一线员工意见领袖
- 3 一线员工
- 4 高层管理人和HRBP



提供有关于项目的信息，并且收集当前发展方案的反馈：顾虑，需求，调整，看法等

议程

- 1 针对一线蓝领员工的发展流程
- 2 推行该流程的培训设计**
- 3 支持流程和理念落地的后续举措

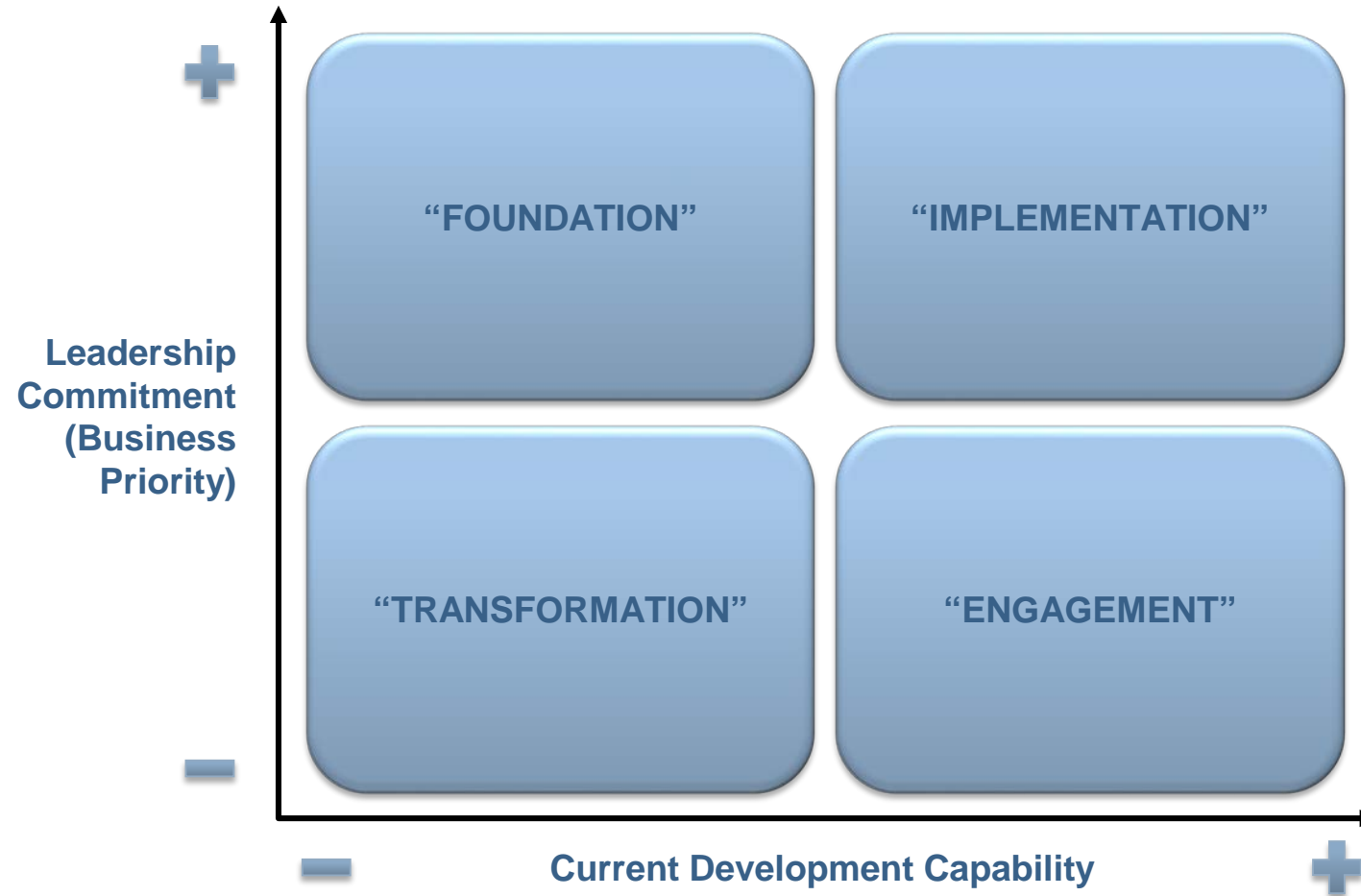
培训设计

1. 员工场次 2-2.5小时 知识地图
2. 主管场次 6-7小时 角色扮演 领导技能

议程

- 1 针对一线蓝领员工的发展流程
- 2 推行该流程的培训设计
- 3 支持流程和理念落地的后续举措**

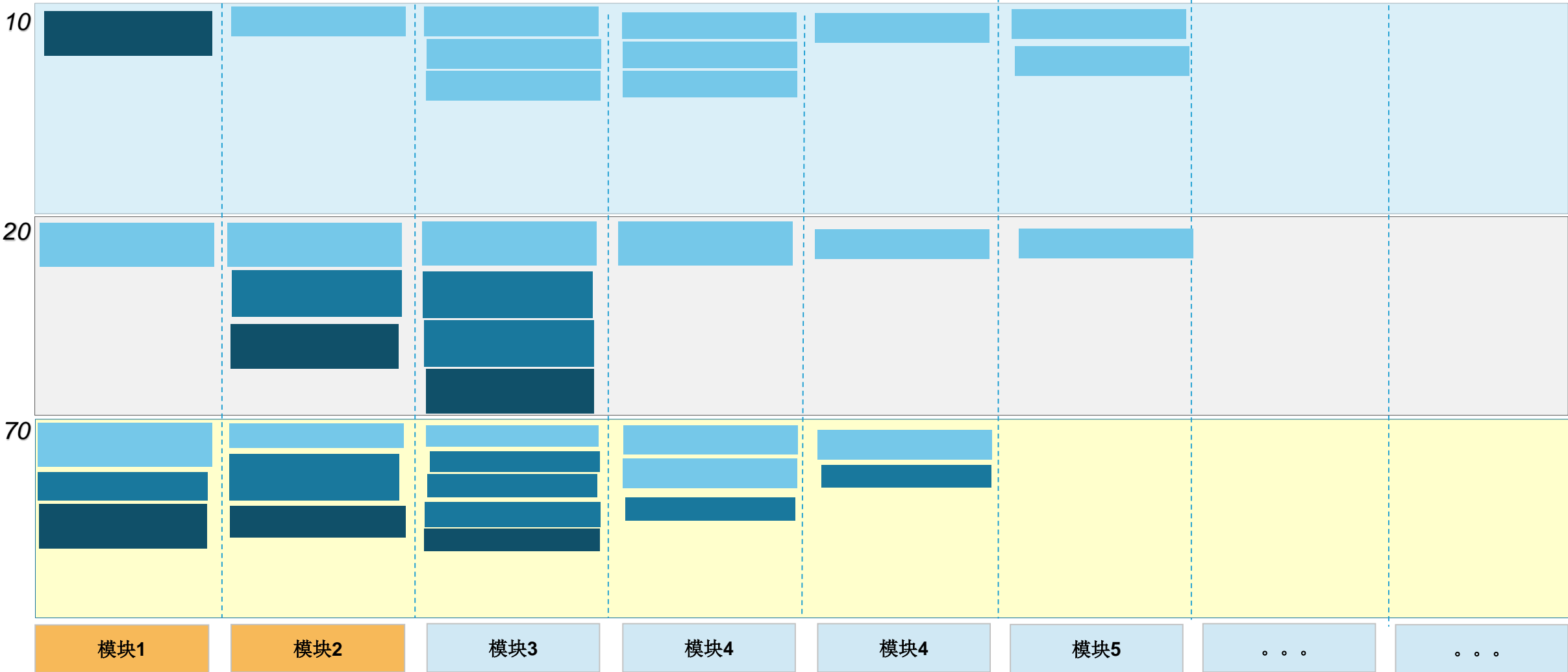
准备度评估



技术能力矩阵建立或更新

	工艺			安全		设备		...
	能力要求1	能力要求2	能力要求3	能力要求4	能力要求5	能力要求6	能力要求7	能力要求8
岗位1								
岗位2								
岗位3								
...								

学习地图的建立





We create chemistry