



第六届工厂人力资源管理论坛

2018年4月17-19日 上海





联系我们

地址: 上海市武宁路99号我格广场办公楼1701室

邮编 : 200063

电话: +86 21 6056 1858

Fax: +86 21 6056 1859

邮箱地址: marketing@hrecchina.org

网站: www.hrecchina.org





蓝领员工 的 发展与保留

基斯顿中国



我们面临的
挑战



我们面临的
不仅仅是现在的挑战

对我们
意味着
着什么



_____ 仍是要务

_____ 被认为“和人有关的问题”的第一要务

员工想要更多



员工想要更多

健康与幸福

53%的员工更加注重健康和幸福

担心财务状况

每个员工每月在工作花费**13小时**担心这个问题

1

薪酬依旧排在第一

对我工作产生积极影响**第一要素**

2

掌握自己的职业生涯

每**3**人有**1**人感到职业生涯未被赋权

3

4

5

称心如意地工作

56%的员工希望有更加灵活的选择
77%的人希望以合同制的方式进行工作。

以发展为前提的员工保留方案

诊断问题

回顾与更新

绘制剖像

定制方案

发展与保留



案例分享

公司背景

- 致力于提供食品服务与解决方案的全球领先企业
- 多家全球知名餐饮品牌的战略伙伴
- 肉制品深加工行业的领跑者
- 深耕中国市场26年



挑战

- 一线蓝领员工**高流失率**
- 主力蓝领员工群体**老龄化**
- 基层人才**青黄不接**
- 员工学习**动力不足**

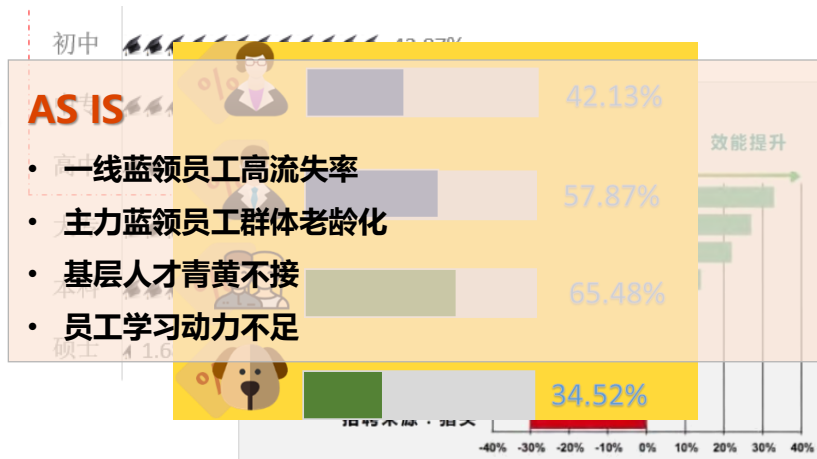


案例分享

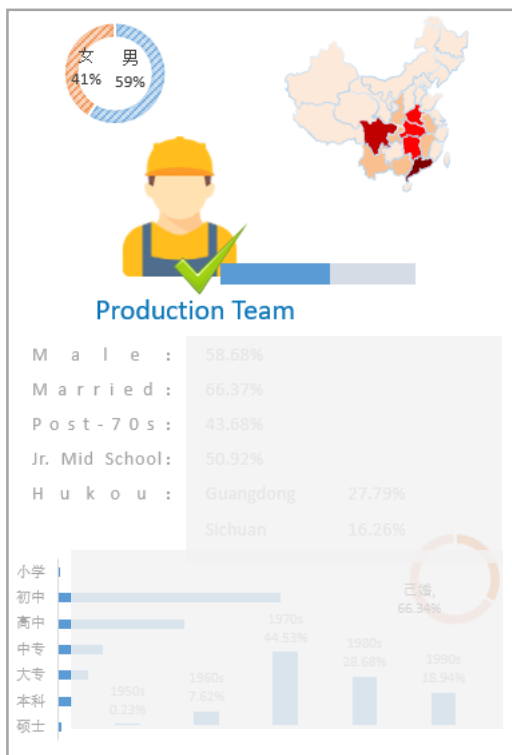
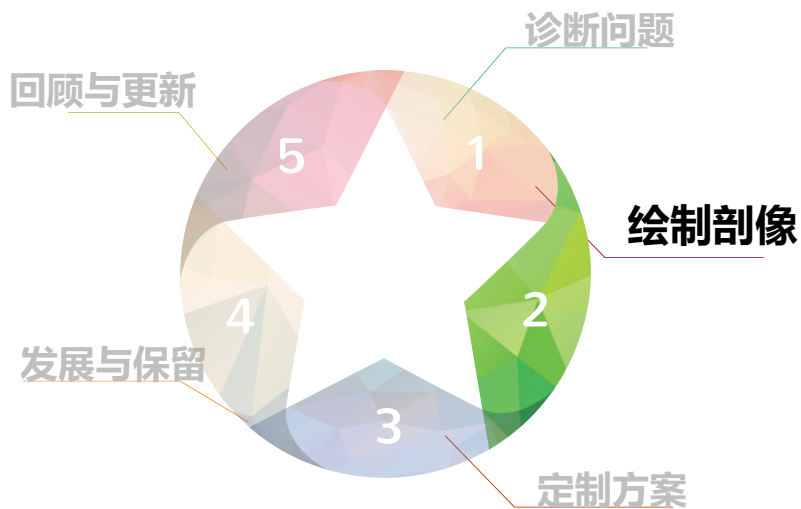
业务战略 和目标



人力现状 和挑战



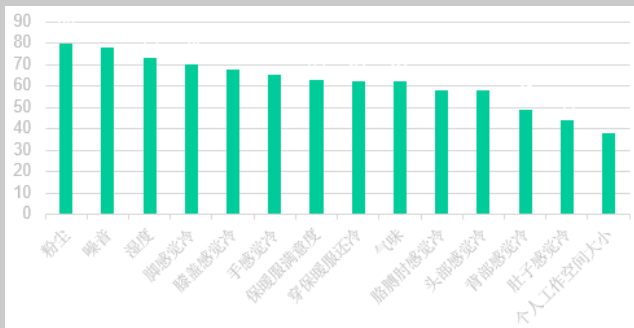
案例分享



案例分享



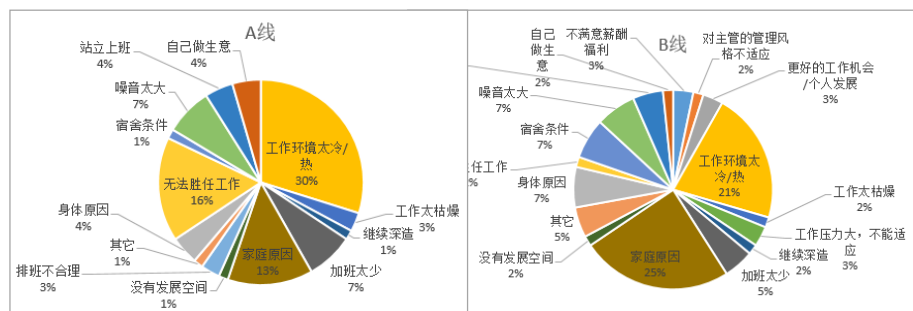
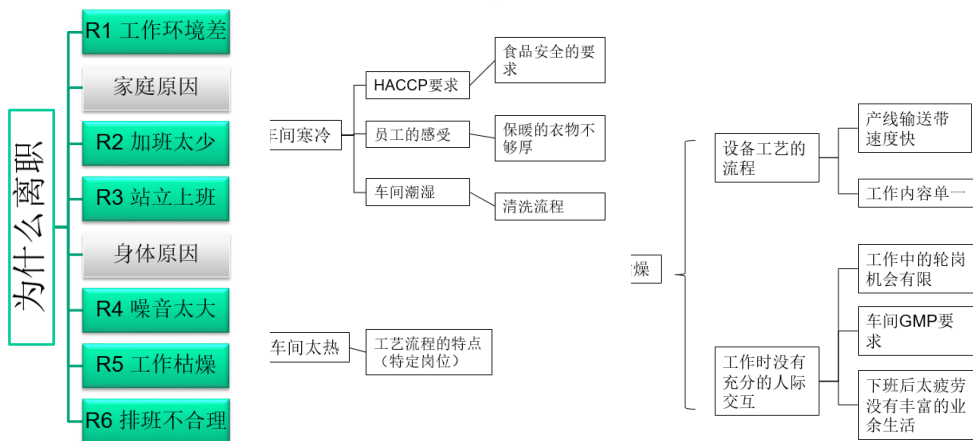
按照生产线的特性和员工需求定制了不同的解决方案



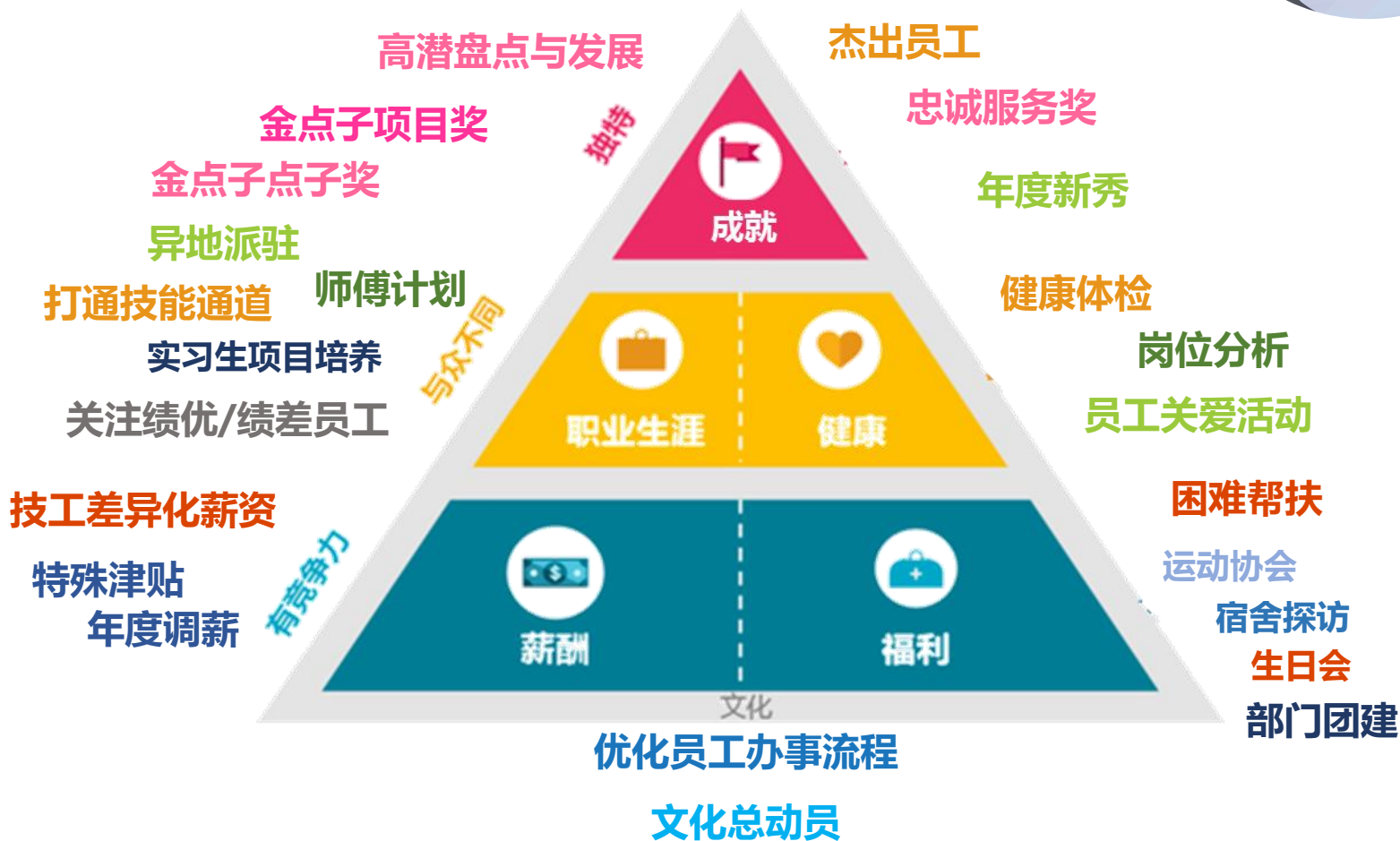
保留项目案例

离职原因分析——了解离职的主要因素，避免因可以改善的原因造成普工离职。

保留原因分析——了解保留的主要因素，加强该因素提升员工留任的积极性。



案例分享



案例分享

多维角度

针对性强

目标明确



数据驱动

回顾与更新

诊断问题

绘制剖像

发展与保留

定制方案



感谢！

