



智享会
HR Excellence
Center



第六届工厂人力资源管理论坛

2018年4月17-19日 上海





联系我们

地址: 上海市武宁路99号我格广场办公楼1701室

邮编 : 200063

电话: +86 21 6056 1858

Fax: +86 21 6056 1859

邮箱地址: marketing@hrecchina.org

网站: www.hrecchina.org



台达智慧工厂变革与员工关怀留任

台达集团 林正彬
2018/4/19



- 台达简介
- 智慧工厂变革
- 高级技术人才育留
- 基层员工育留



- 台达集团中国区人资长
- 台湾中央大学企业管理硕士
- 曾任职于
美商普莱克斯--亚太区人力资源总监
中芯国际--人资处长

- 台达简介
- 智慧工厂变革
- 高级技术人才育留
- 基层员工育留



	亚太地区 (中国大陆)	美洲	欧洲/中东/非州	总计
■ 运营网点	104 (61)	20	39	163
■ 生产网点	32 (19)	4	3	39
■ 研发中心	43 (23)	9	12	64



电源及元器件

- 元器件
- 嵌入式电源
- 风扇与散热管理
- 汽车电子
- 商用产品及移动电源

vivitek Innergie

自动化

- 工业自动化
- 楼宇自动化

基础设施

- 网络通讯基础设施
- 能源基础设施

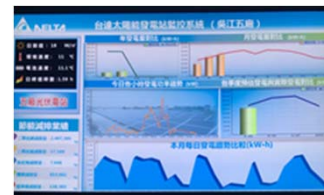
- 台达简介
- **智慧工厂变革**
- 高级技术人才育留
- 基层员工育留



智能工厂
Smart Factory

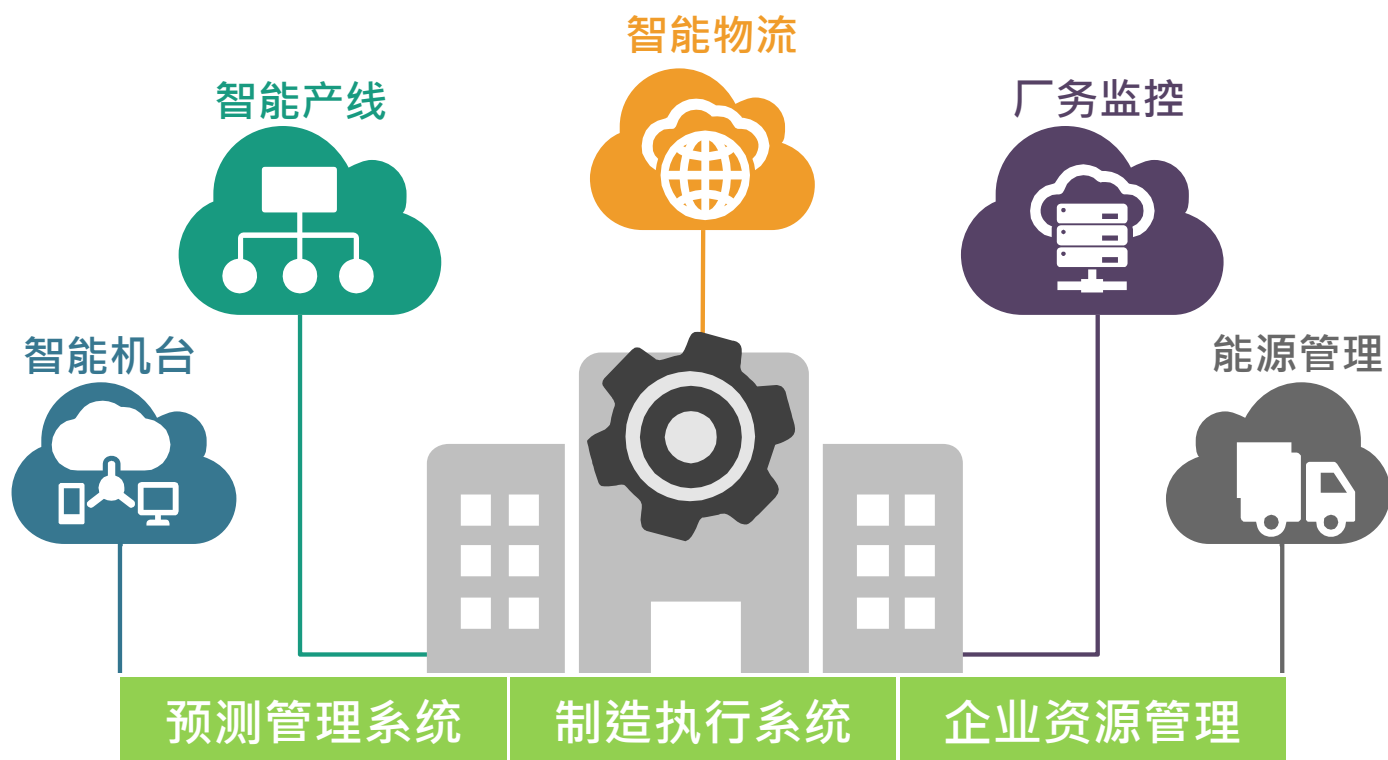


智能物流
Smart Logistics



智能厂务(水,电,气,网,安全)
Smart Facility

DSM-Delta Smart Manufacturing



台达智能制造 Delta Smart Manufacturing (DSM)

	智能机台	智能产线	智能工厂
技术能力	生产机台具备自我监控、自我调适以及自我学习能力	整合信息流与实物流	产品开发、客户需求、内部资源规划、工厂排程到生产现场管理，智能串连整厂流程
预期成效	实现少量多样、快速换线、混线生产等	达成质量管理、生产管理及设备保养	整厂协同运作，实时响应并满足工厂端、供应端及客户需求



人才结构

人力结构的调整
整体素质提升
人才加速发展

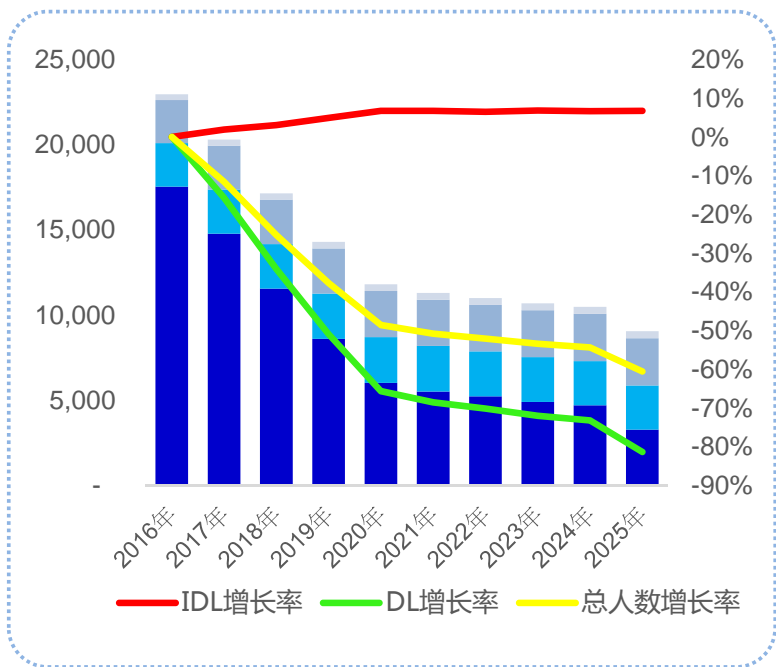
组织弹性

组织功能调整与发展
模块化组织，跨组织协作
Service center远程组织监控

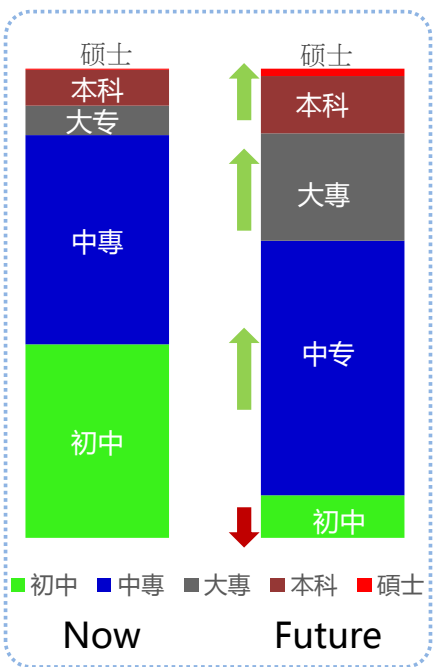
技能需求

- 应用技术专业拓展
- 专业与技术的有效连接
- 研究型人才引入

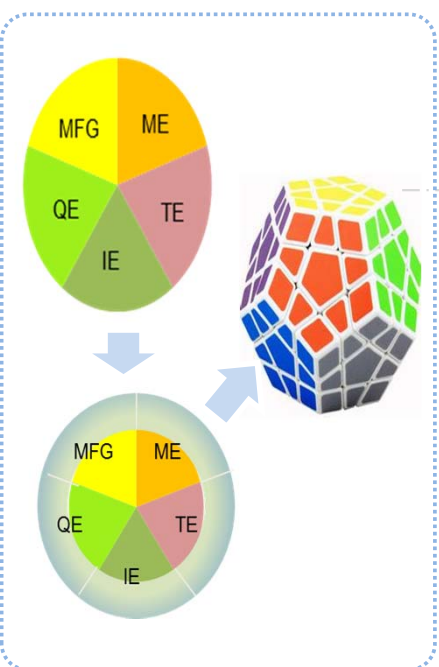
人力结构变化



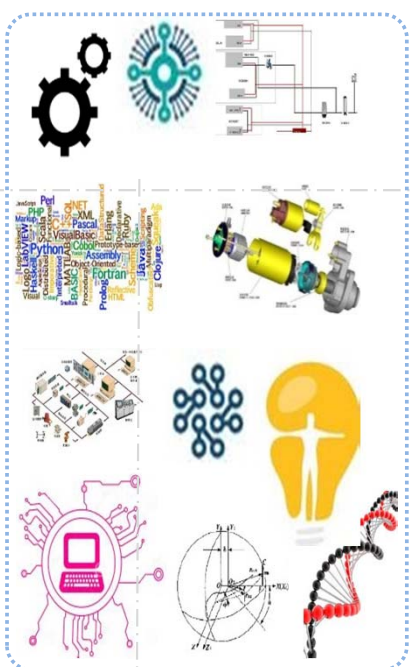
学历结构变化



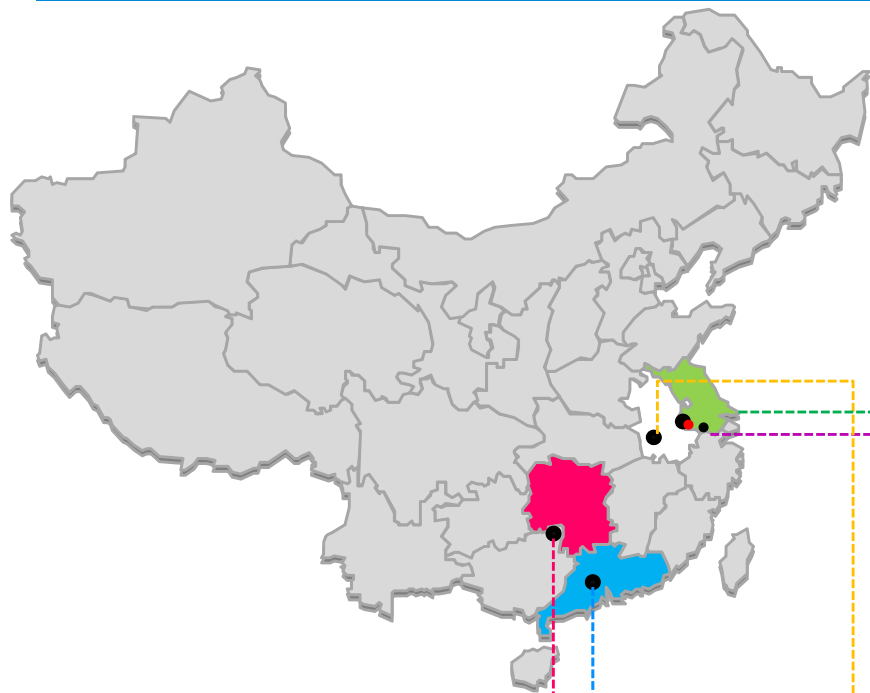
R&R变化



技能需求变化



台达企业学院2014年获得中国最佳企业大学称号



- 中国区设有五个分院: 东莞分院、吴江分院、芜湖分院、柳州分院和上海分院。

- 在各地区均拥有训练大楼、训练中心、专业技术实作培训中心、菁英人才训练基地，总占地面积约**14,000**平方米。

- 共有内部讲师**1,500**多位，占公司管理及专业人员的**21%**。

吴江分院



菁英人才训练基地(同里湖大酒店)



东莞分院



柳州分院



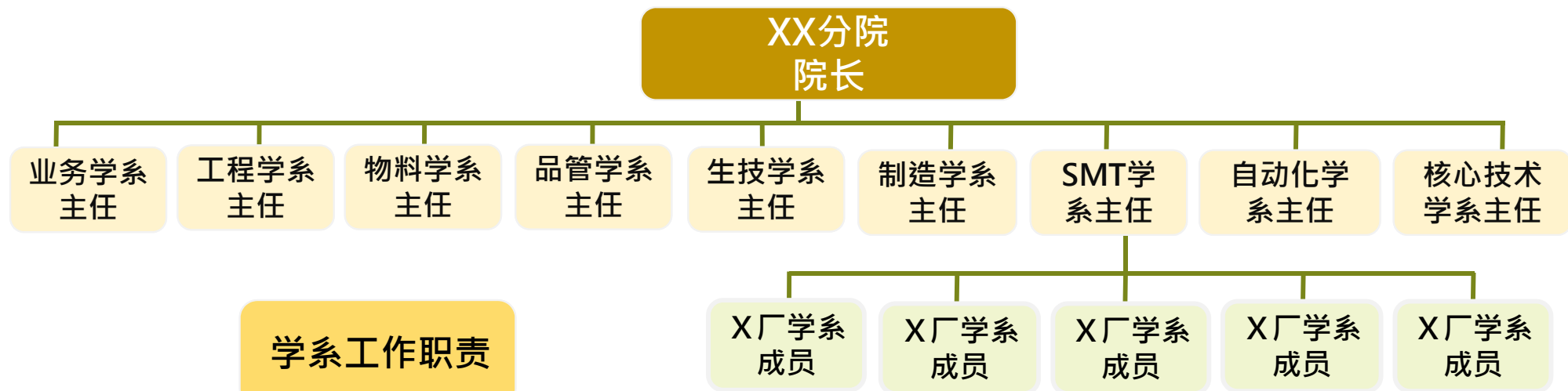
芜湖分院



上海分院



主管担任要职参与学系工作保证运作效果



学系工作职责

学系月会、跨地区月会、跨地区学系会议

- 职业发展体系修改与完善
- 讲师培养规划
- 成效评估与改善
- 职位订定与变更
- 技术与创新分享

知识交流与分享活动

- 改善现场观摩
- 知识分享会
- 流程交流会
- 技能竞赛
- 外部资源引进

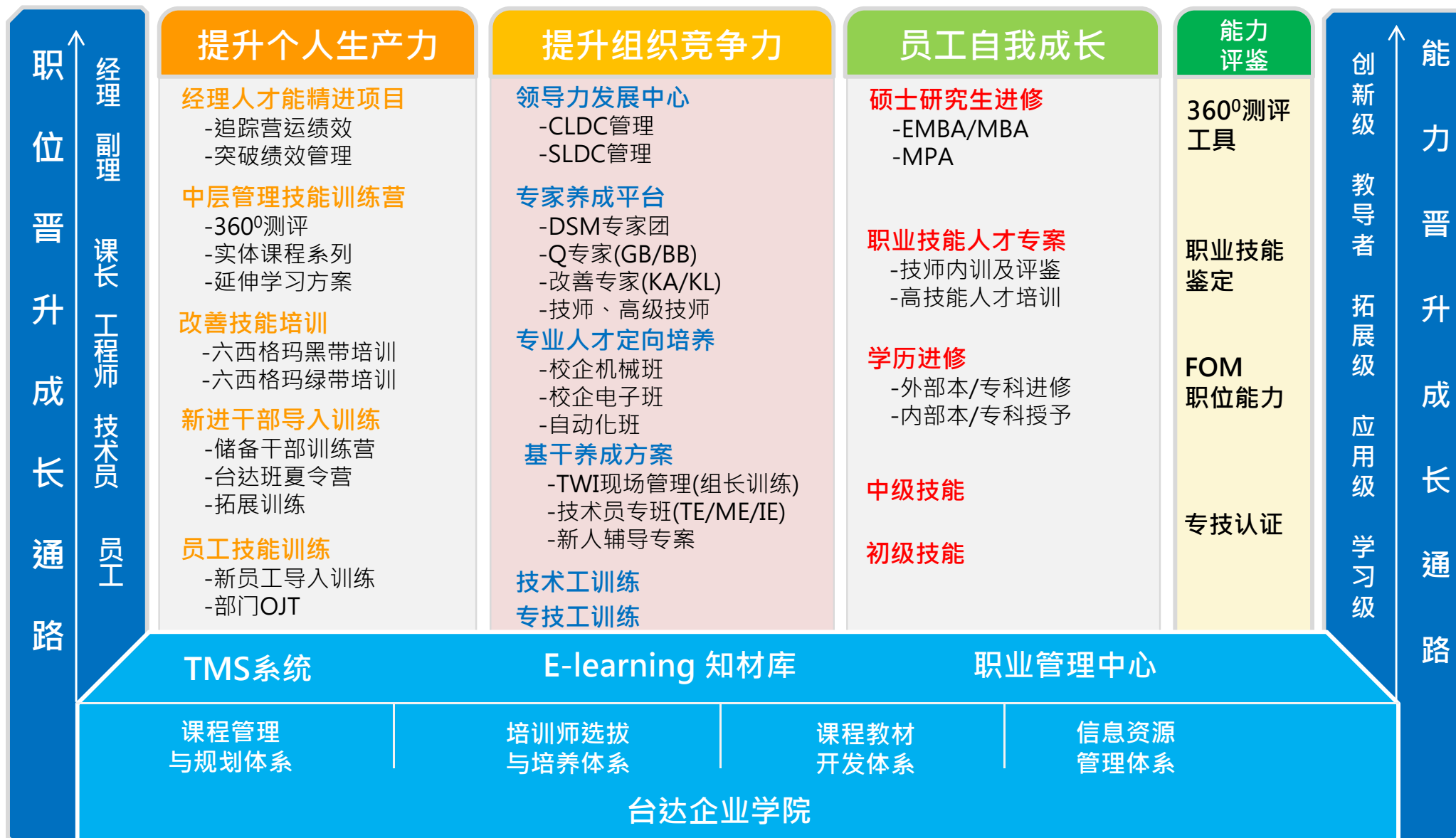
师资队伍建设优化

- 制定讲师管理制度
- 优质讲师推荐
- 讲师技能培养
- 评鉴合格讲师
- 讲师等级晋升及淘汰

学院课程管理

- 建立教材开发审核流程以及动态管理模式
- 教材修订依公司策略、客户要求、新产品等及时更新

成长双通路成就精彩职涯



- 台达简介
- 智慧工厂变革
- **高级技术人才育留**
- 基层员工育留



Delta Smart MFG

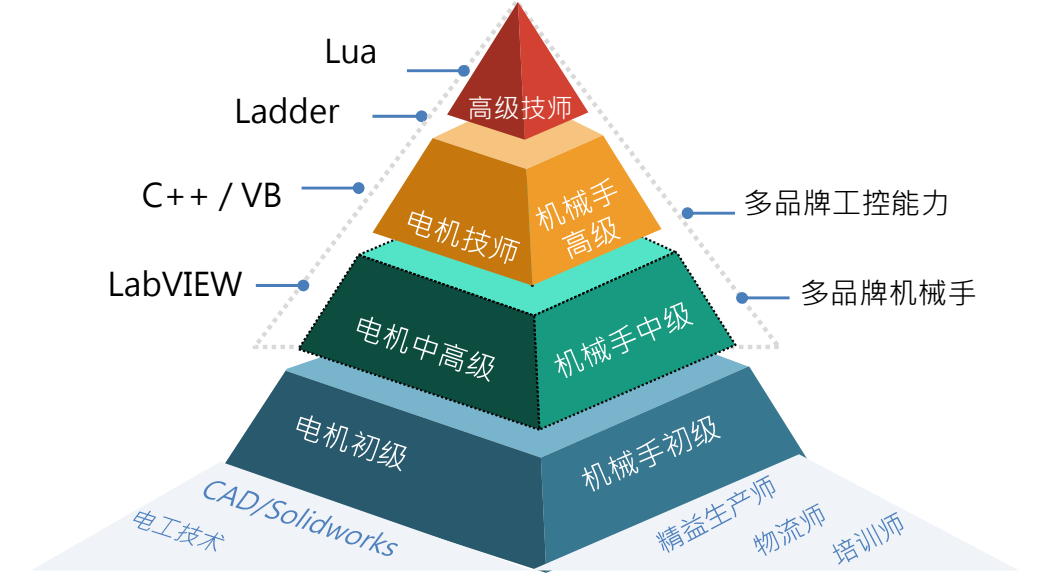
IDP

技能培训体系

成果

- 工程
- NPE
- QA
- MFG
- IE
- TE
- ME
- 焊锡
- 物料
- 自动化

- 演算分析
- 视觉技术
- 通讯传输
- 系统控制
- 机电一体
- 材料研发



- 关键技能挂勾薪资
- 技能对应职位
- 组织培养目标
- 高校理论培训
- 技能大赛
- 大师工作室

政府认可



人才培养

- 累计培养6000余人
- 高级技师35人
- 技师138人



匠心杯系列竞赛颁奖仪式



CAD竞赛



Labview竞赛



PLC竞赛



HR竞赛



PS培训



IE学系



物料课程



华东区新型焊锡技术论坛



拓展训练-物料学系



华东区DSM培训项目



台达班DEMO机进校园

经验传承+形式多样



微课让学习更便捷



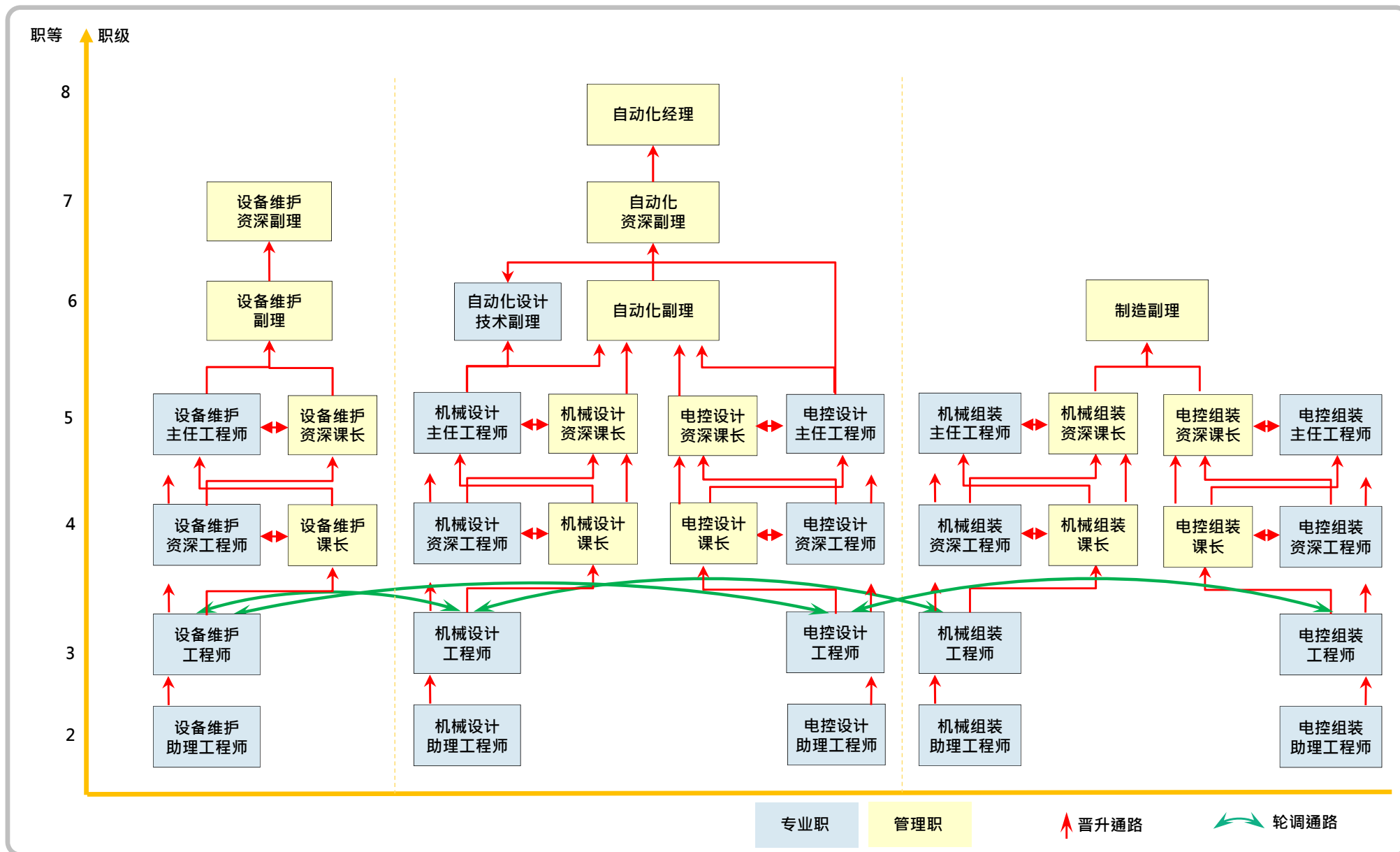
微课大赛寻名师名



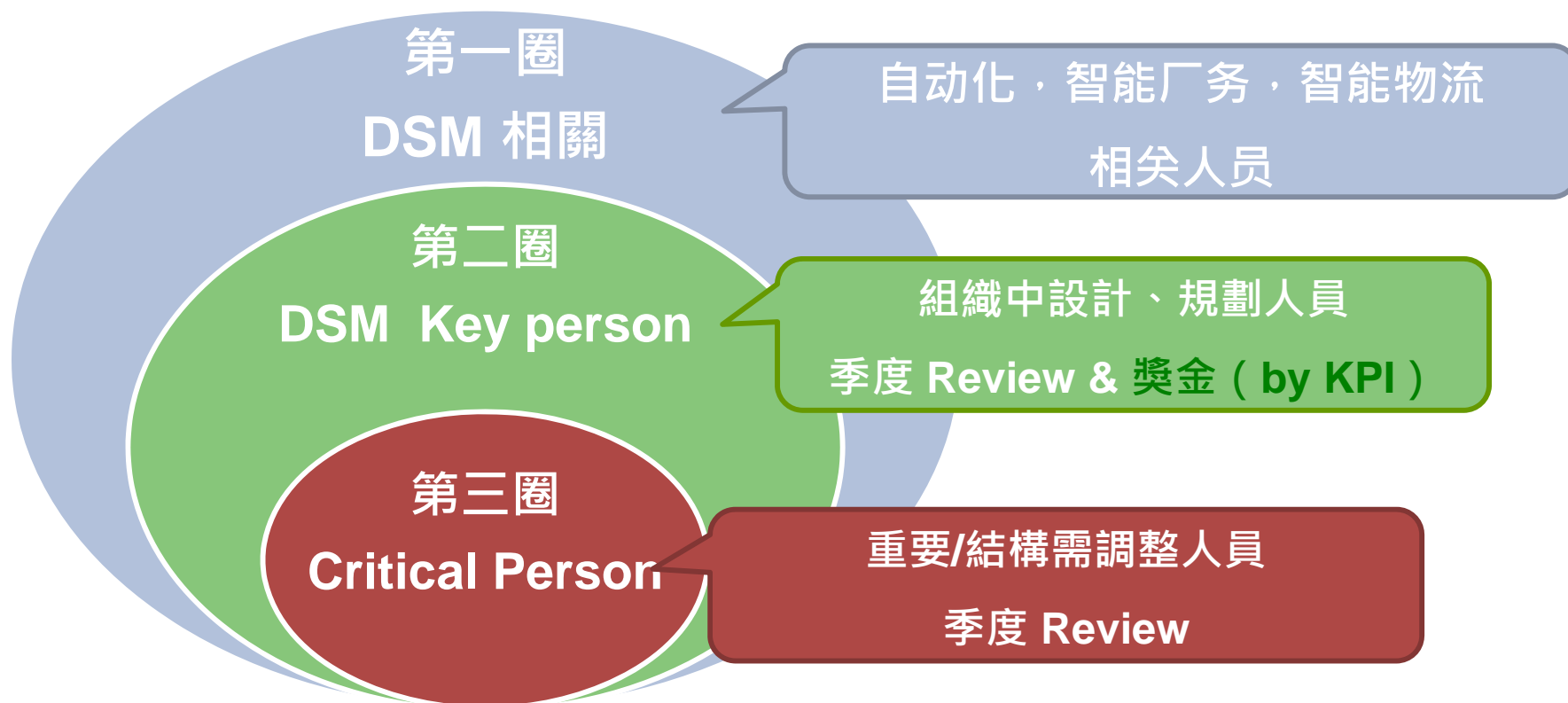


技术人员发展双通路

管理人才、技术专家适才适所



工作能力、岗位、薪酬与发展密切挂钩



KPI指标		年度	1月	2月	3月	4月	5月	6月	7月	8月	9月	10月	11月	12月
留任	Key Person	目标(%)	<10	0.8	0.8	0.8	0.8	0.8	0.8	0.8	0.8	0.8	0.8	0.8
		实际(%)	1.5	*	*	*								
	关注	目标(%)	<15	<1.2	<1.2	<1.2	<1.2	<1.2	<1.2	<1.2	<1.2	<1.2	<1.2	<1.2
		实际(%)	2.9	*	*	*								



被政府聘为高级技能人才鉴定评委



【人才甄选与面试技巧】专案课程



英语培训现场考核



【智能生产 当责执行】策略共识营活动



有趣的团队拓展活动

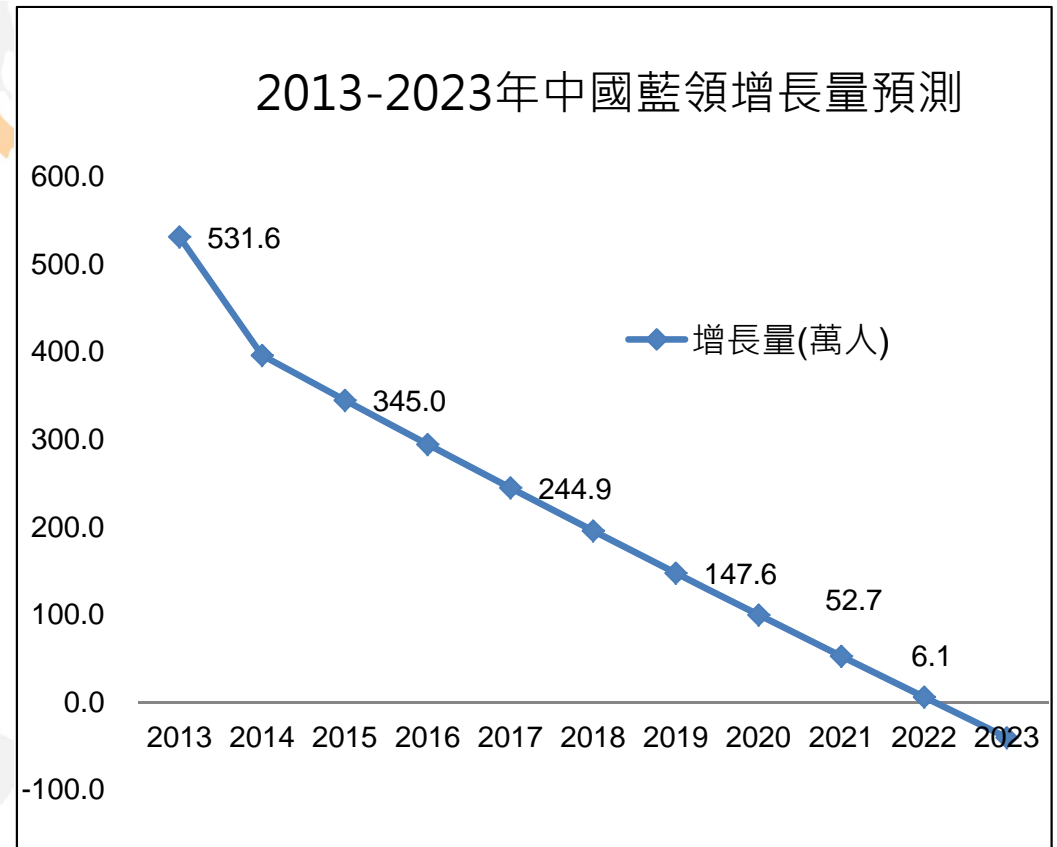
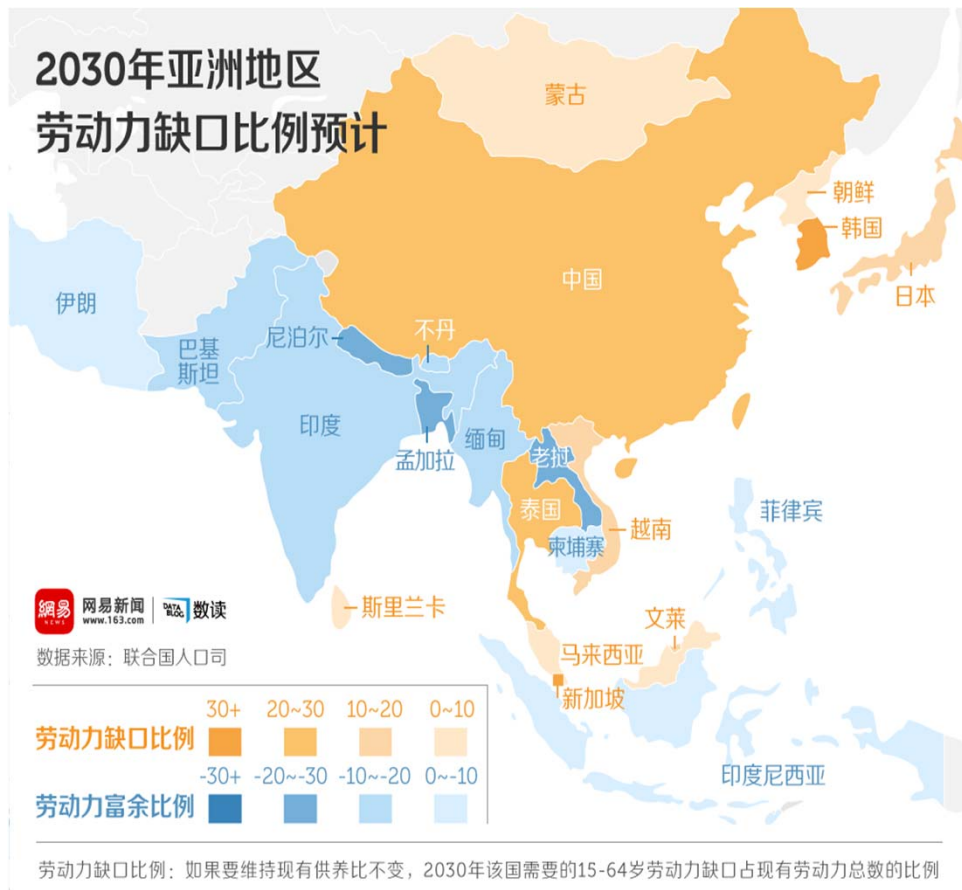


工作之余来场篮球赛

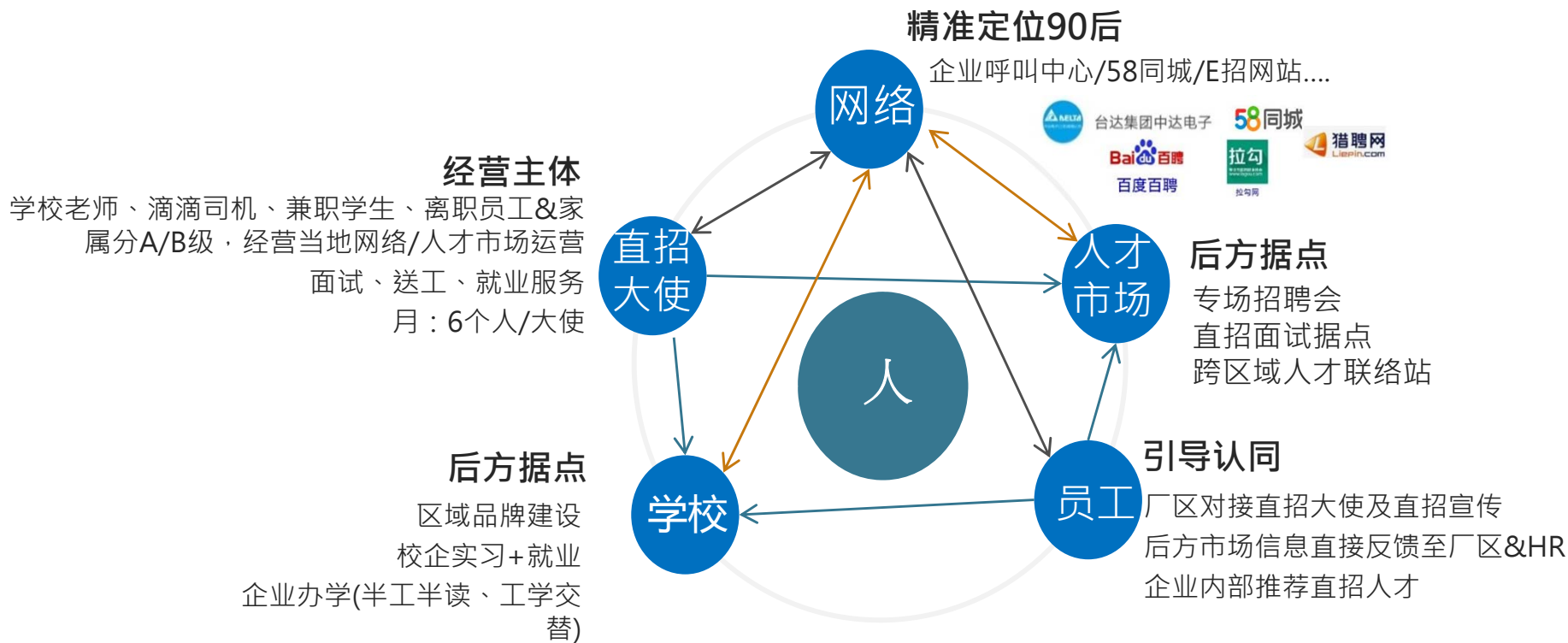
- 台达简介
- 智慧工厂变革
- 高级技术人才育留
- **基层员工育留**

人口红利终结 蓝领供应减少

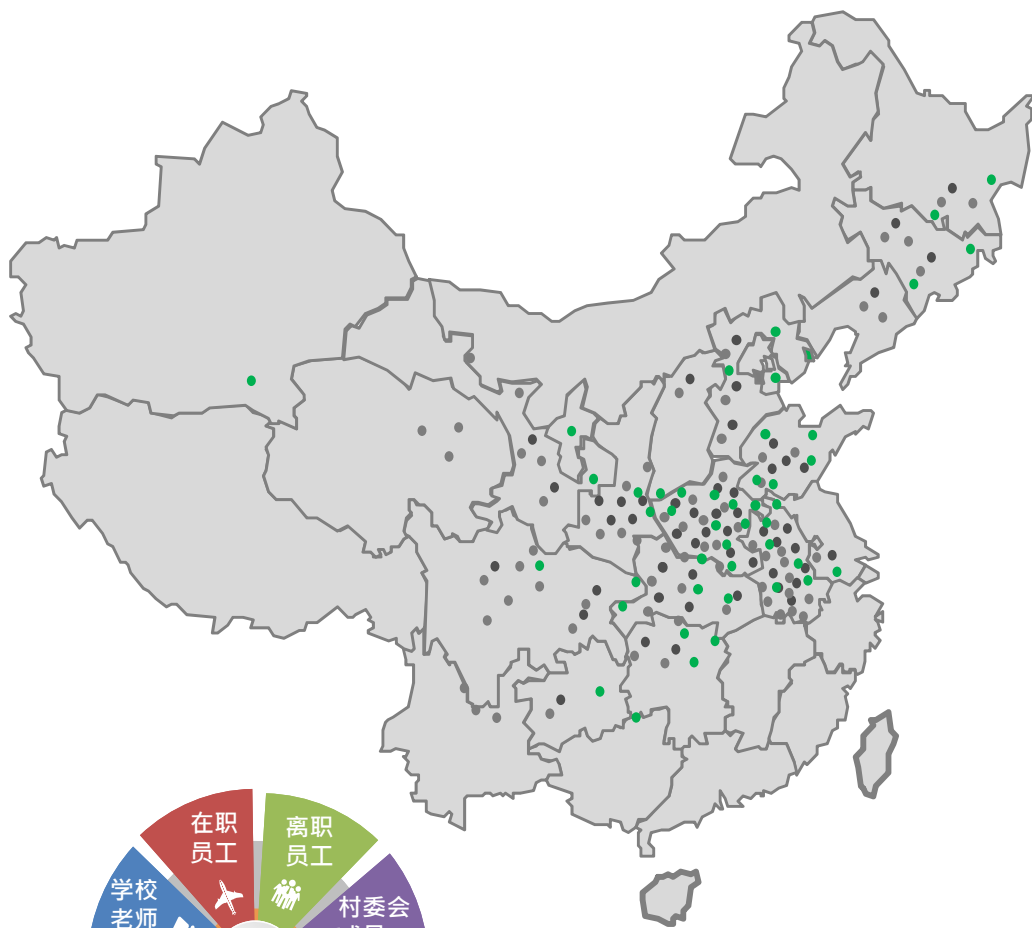
- 出生率低，人口老龄化，未来15年中国将成劳动力缺口最大国
- 自2013年开始，我国新增蓝领数量急剧下滑的态势，预计在2023年，蓝领新增量出现负增长



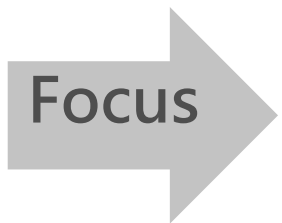
建立直招体系稳定人力供应



直招团队建设



- 1 安徽、陕西、河南核心地区 200人
重点发动：内部员工推荐、搭配院校资源
- 2 甘肃、山东等外围区域 200人
第一批200人招聘专员进阶100人为优秀
- 3 既有直招专员推荐 100人
第二批招聘专员进阶100人为优秀
- 4 直招团队培养
培养A类招聘专员团队100人
- 5 退场机制
长期有序、汰弱留优

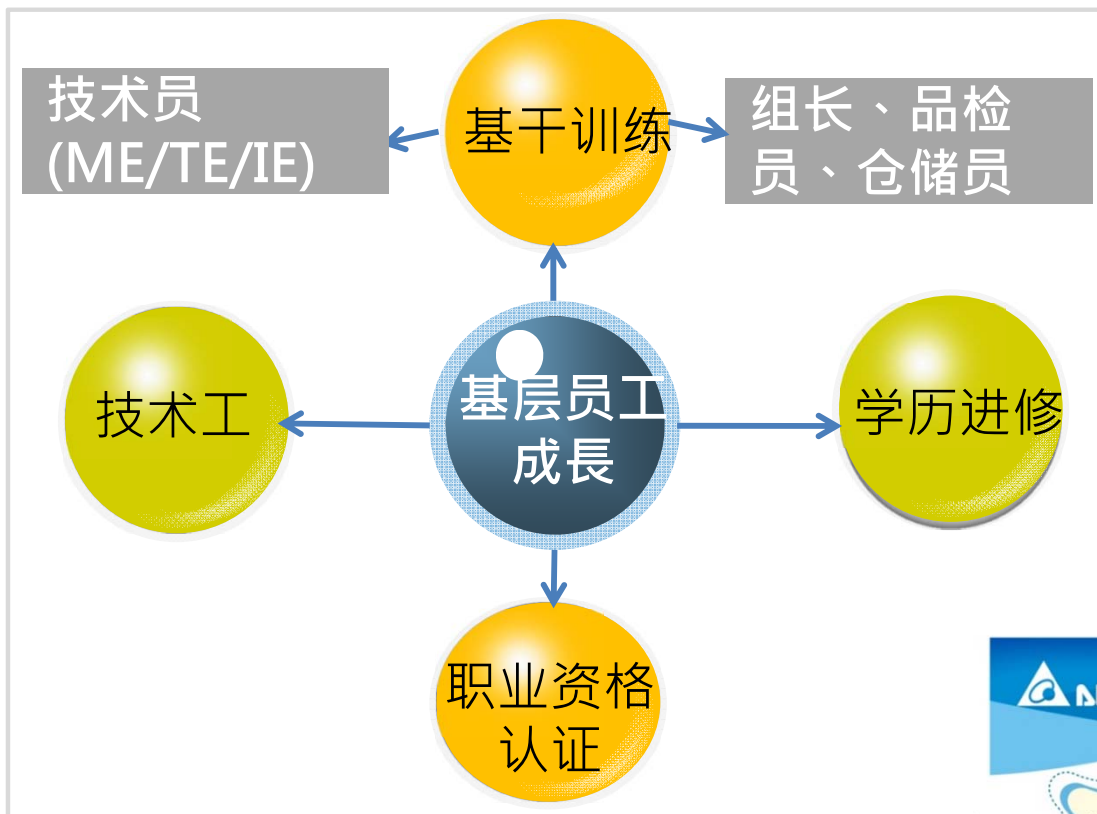


厂区宣讲招聘
组长说明会
海报宣传、MV
登记说明

培训
企业文化
招募流程
窗口对接

区域配套
人才市场
宣传资料
呼叫中心

基层员工成长通路



- 成长发展多通路
- 提供平台提升技能且发放技术津贴
- 鼓励学历进修且补助学费



她,经过多年的锻炼,由一线作业员成长为能独立组装一台电源设备的高级装配工

Q&A

Q1:为什么要考专技呢?
为鼓励员工自我发展,增加员工技能,让员工有一技之长,针对各厂的部分岗位设计培训和考核,并发放国家职业技能证书,同时对持证并且从事该岗位的人,每个月发放奖金,50-900元不等

Q2:如何报考专技?
第1种:请照自己的组长报名;第2种:请至五厂培训中心报名登记
每个月会根据公司需求,口头告知或电话通知或在五厂培训中心公示,要记得确认哟

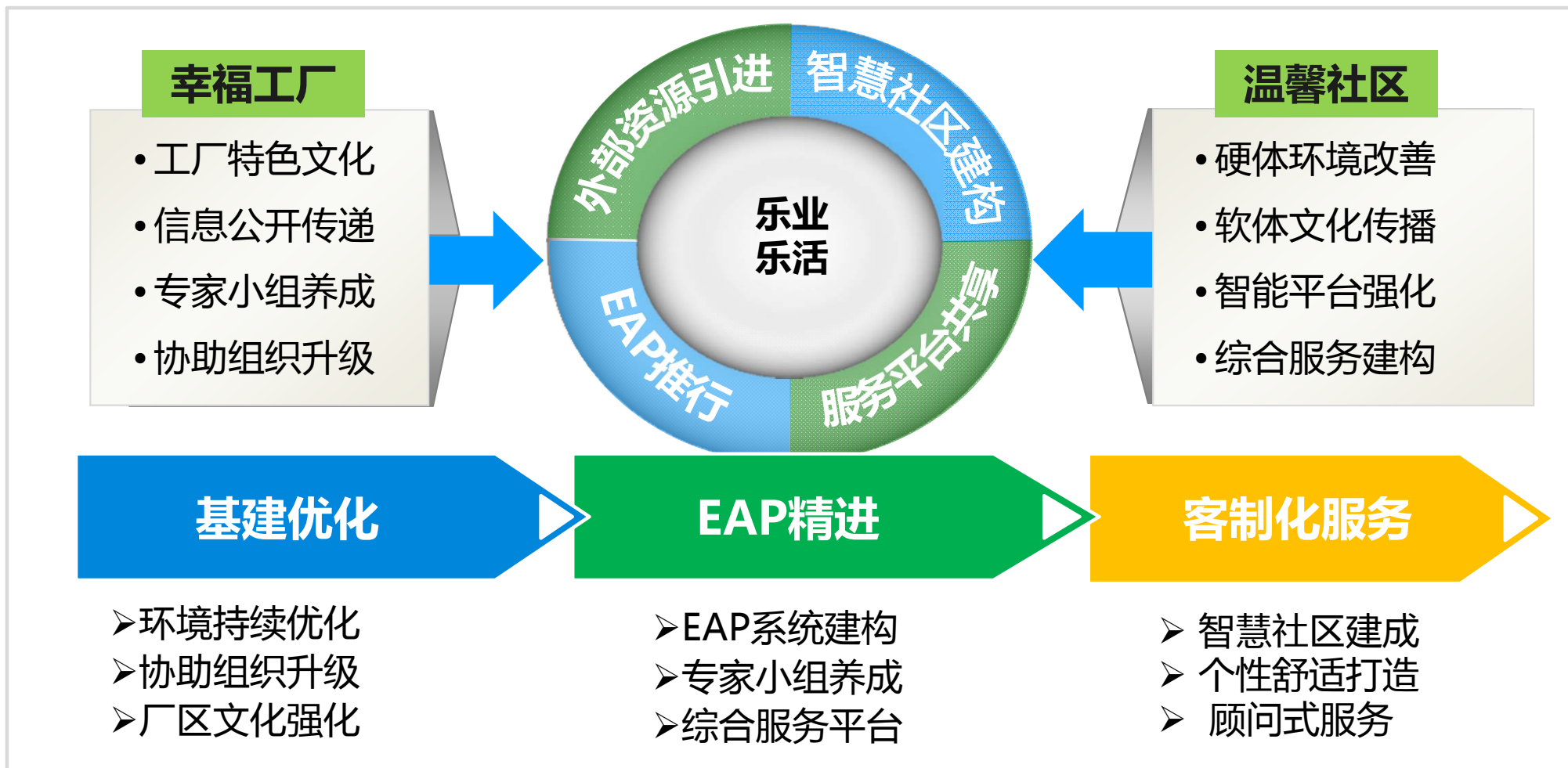
Q3:报考专技有什么要求呢?
要求:在自己的工作岗位上能够尽职尽责,生产安全在平均值及以上即有资格;

Q4:我想考很多的专技可以吗?
较多的专技因为技术难度高,学习时间长,所以我们建议大家可从初级的先考,逐步的往上考,一来可以掌握多种技能,发展性强,二来也可以增加自己的自信心

Q5:员工专技证照失效要如何重定?
新客户要求:专技证有效期为一年,培训中心定期将证照即将失效的人员详细信息告知部门,请部门提出重定申请的,或请员工主动至五厂培训中心报名,重定只需进行实操考核即可

Q6:员工专技证还有效吗?
如果员工离职后仍从事原岗位,且取得专技证照的日期不超过一年,可提出重定申请,重定只需进行实操考核

员工关系系统促进身心灵发展



专业组织保障



- 保健知识宣传
- 四季主题活动
- 公开公益讲座
- 内外互助体系
- 员工协助体系
- 心理自助平台

- 新员工团训
- 苹果园互助组织
- 社团及楼长组织
- 不同群体需求协助

- 一对一面询/ 网络及信函
- 素质能力测评
- 危机辨识及处理
- 危机介入及干预

一级（全体）

二级（团体）

三级（个体）

业务专精 风险预防 响应及时

专业的服务团队+专业的服务设施

获省级和谐劳动关系创建示范园区

劳动关系协调员	社会工作者	心理咨询师（二级）
13	4	4



心理辅导室



音乐放松减压室



宣泄室

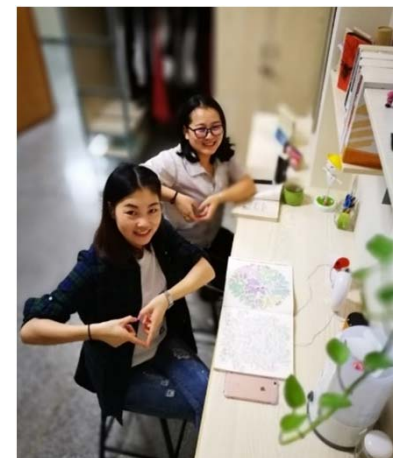


沙盘



接待江苏省工商联评估验收组

投入五千万用于员工生活环境改善



多样的生活便利服务





丰富多彩的社团活动

舞蹈社节目《大国工匠》和《我们走在大路上》荣登2018全国首届职工春晚，在**央视七套**播出！

春天欢乐跑活动在**央视新闻直播间**播出



目标：
1.丰富员工生活
2.建立品牌文化

新春游园会
S级主管尾牙
植树节活动

Q1
新春乐活季

Q2
文明风尚季

文明月活动
模范员工评选
区文艺大赛
区运动会

Q3
秀出自我季

Q4
安全比拼季

全厂职工运动会
圣诞活动



共创智能绿生活



Smarter. Greener. Together.

Q&A

To learn more about Delta, please visit
www.deltaww.com or scan the QR code



Simplified
Chinese

