



智享会

HR Excellence
Center

关键人才薪酬战略

Visiting us at  www.hrecchina.org





★ 人力资源智享会新浪官方微博

在新浪微博搜索：人力资源智享会HREC

在浏览器键入链接：e.weibo.com/hrec



★ 人力资源智享会微信公众账号

在微信查找微信公众账号：HRECChina

右侧二维码：扫一扫+关注

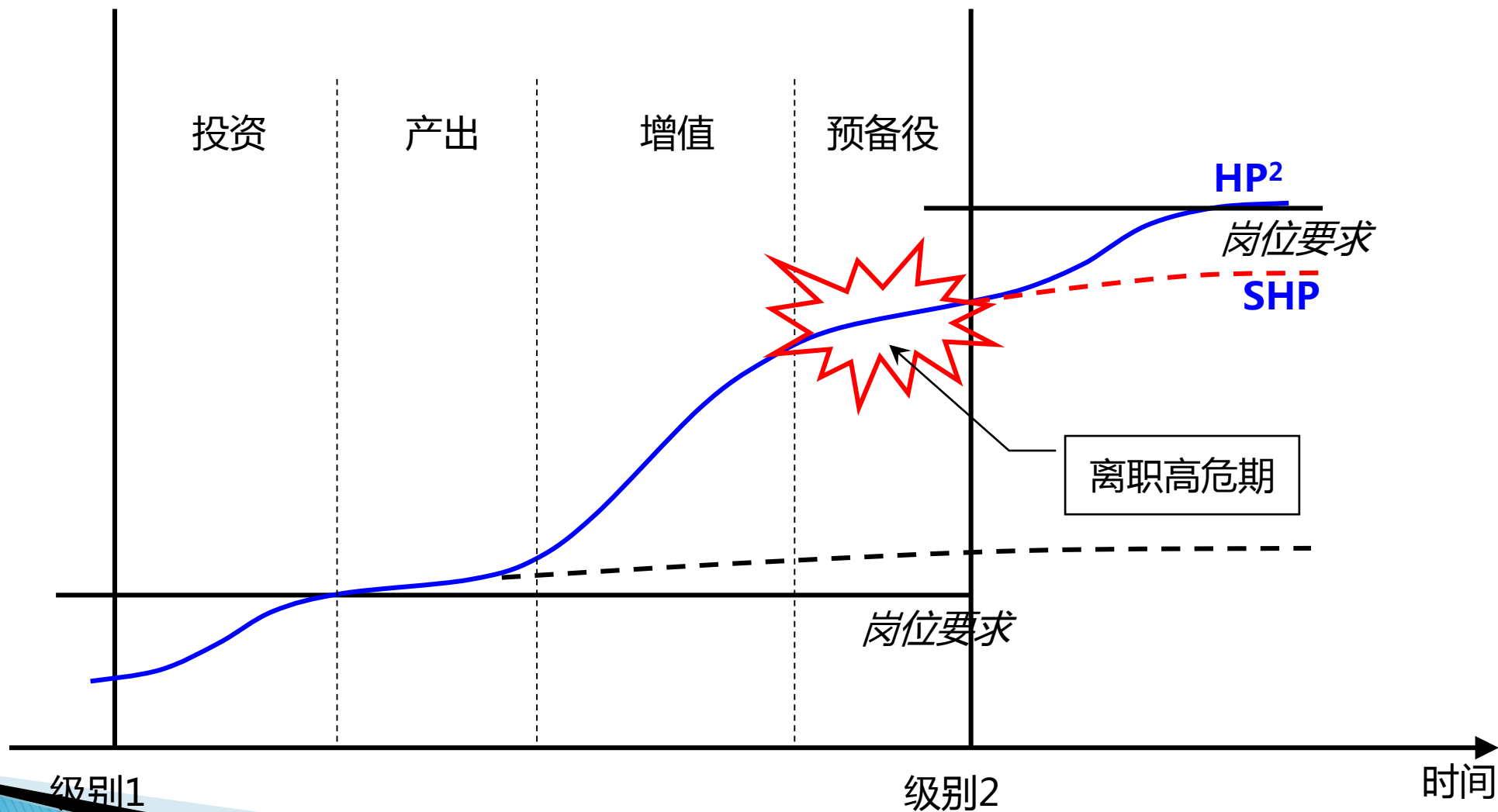
谁是我们的关键人才？

岗位

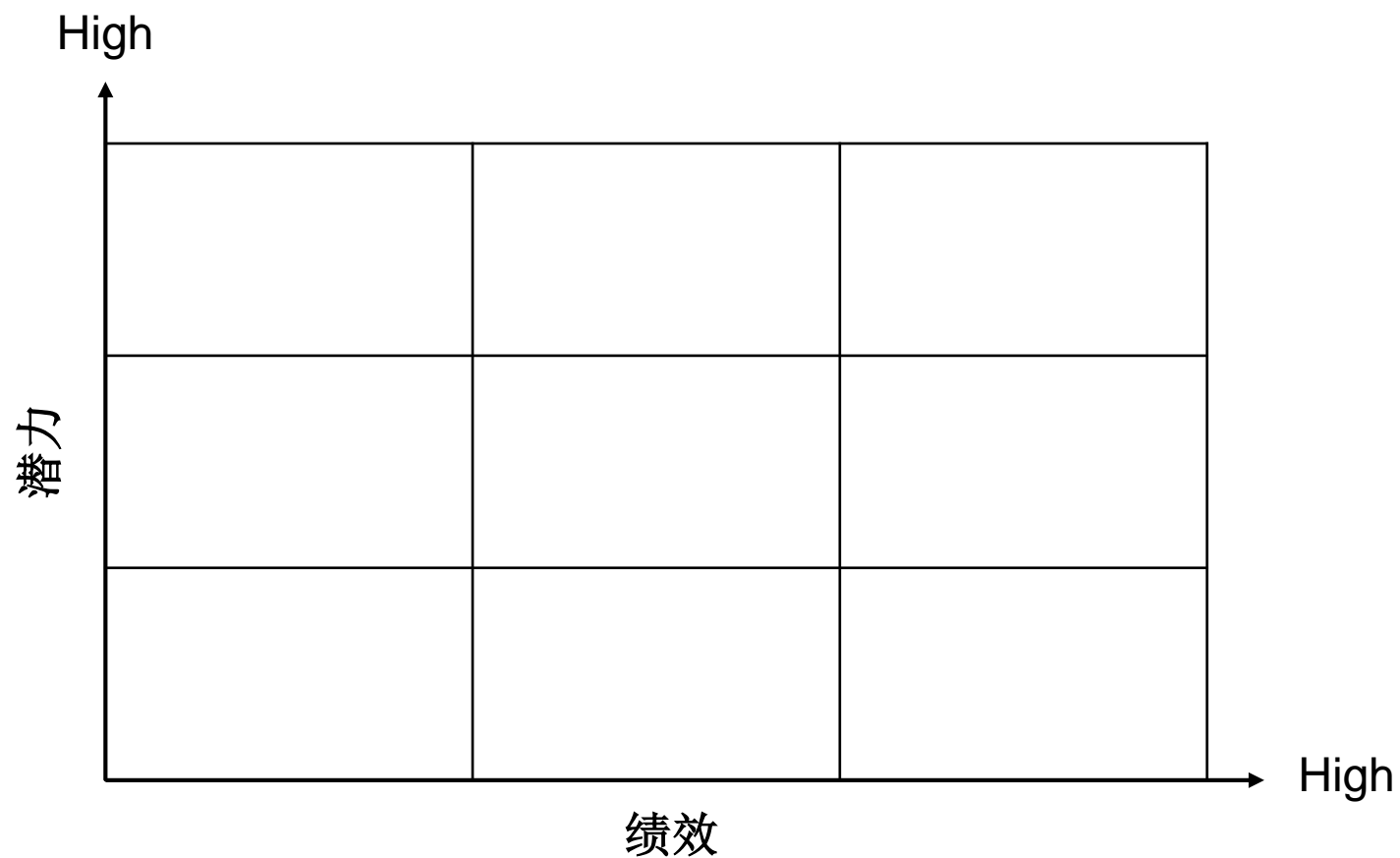
人



关键人才的识别 - 员工发展轨迹



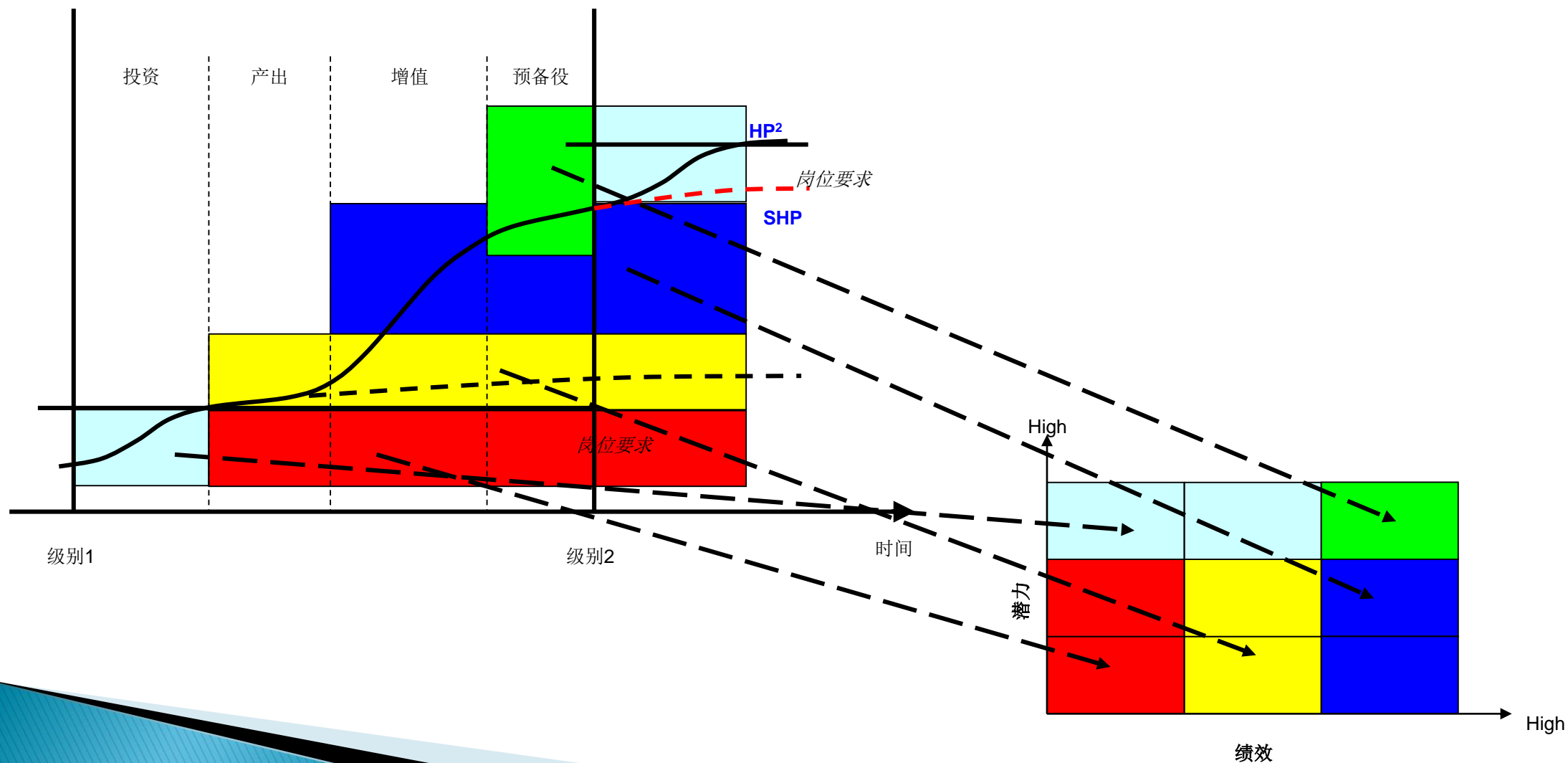
关键人才的识别的常用工具 - 九宫格



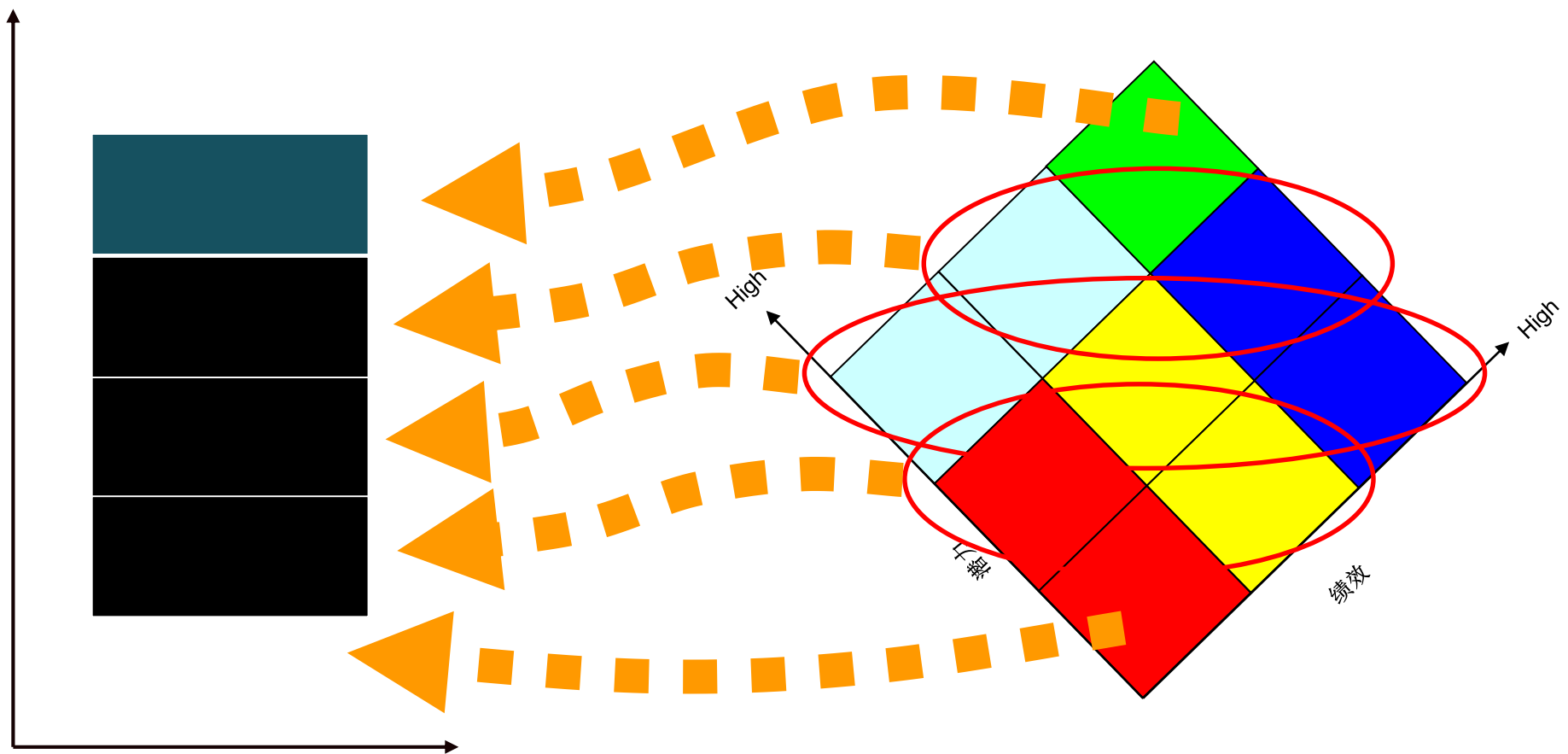
什么是“绩效”？

什么是“潜力”？

九宫格如何体现员工发展轨迹？



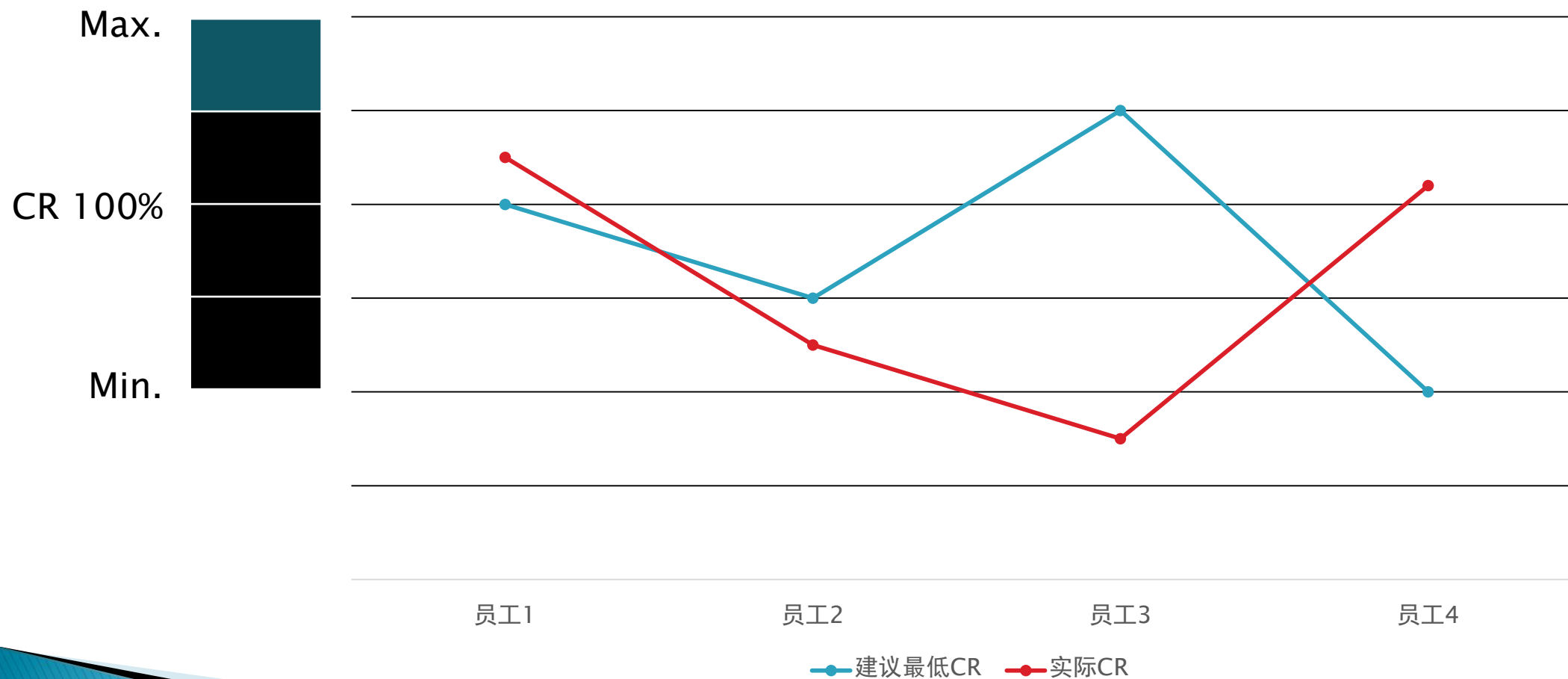
如何应用在薪资体系中？



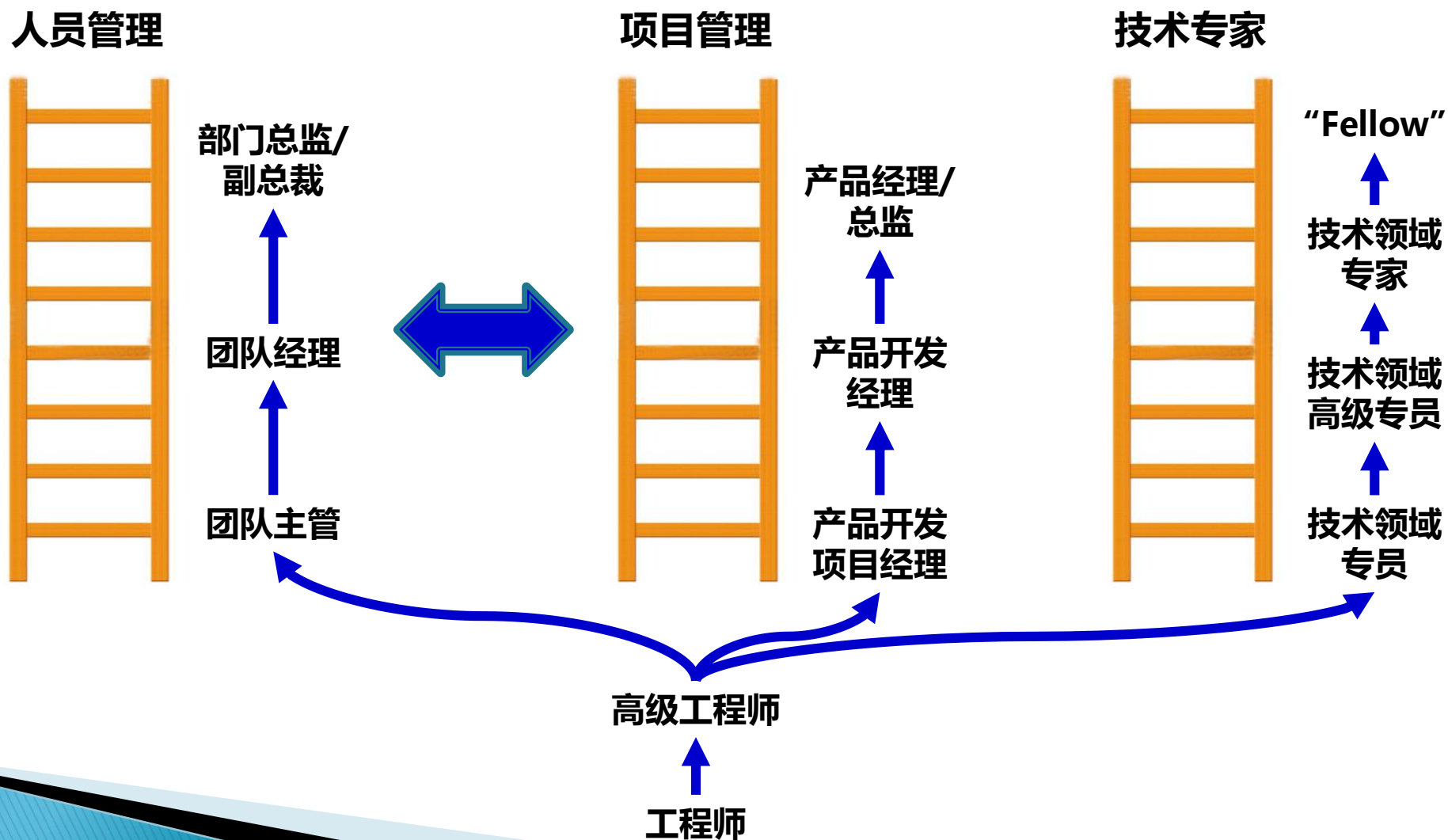
人才-薪酬盘点

| | | |
|---|--|--|
| | <ul style="list-style-type: none">• HC: 26• Distribution: 7.5%• Avg. CR: 0.96 | <ul style="list-style-type: none">• HC: 27• Distribution: 7.8%• Avg. CR: 0.92 |
| <ul style="list-style-type: none">• HC: 11• Distribution: 3.2%• Avg. CR: 0.91 | <ul style="list-style-type: none">• HC: 86• Distribution: 24.9%• Avg. CR: 0.93 | <ul style="list-style-type: none">• HC: 54• Distribution: 15.7%• Avg. CR: 0.94 |
| <ul style="list-style-type: none">• HC: 13• Distribution: 3.8%• Avg. CR: 0.95 | <ul style="list-style-type: none">• HC: 61• Distribution: 17.7%• Avg. CR: 0.95 | <ul style="list-style-type: none">• HC: 22• Distribution: 6.4%• Avg. CR: 0.92 |

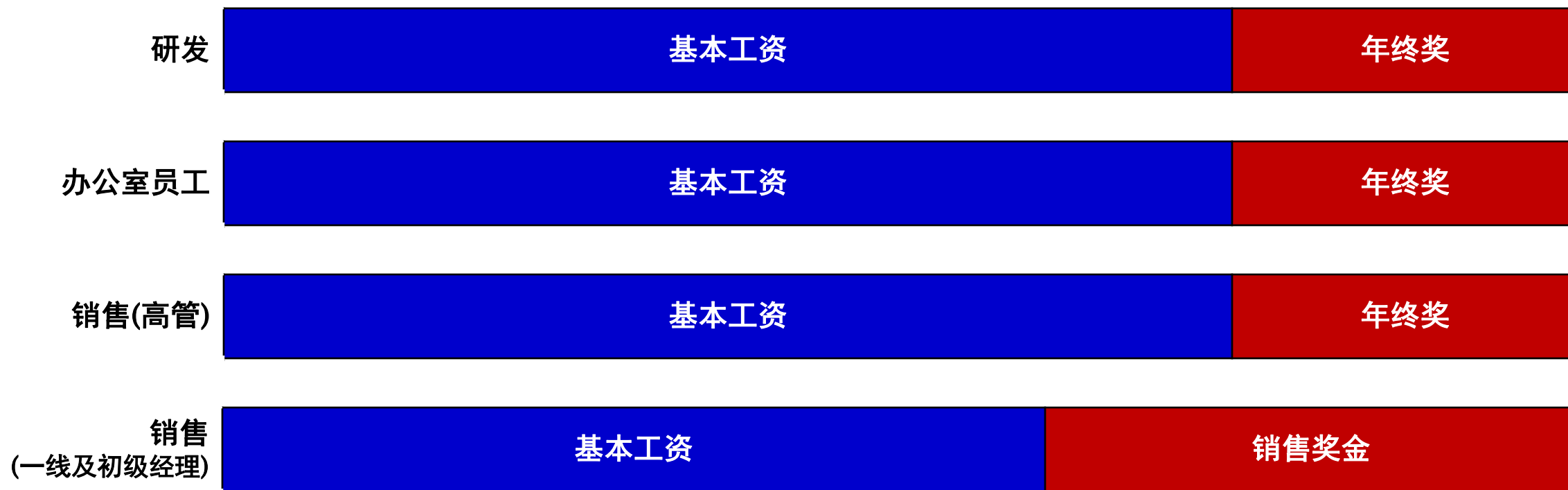
人才-薪酬盘点(续)



非管理类关键岗位的薪酬管理 - 双轨制/三轨制

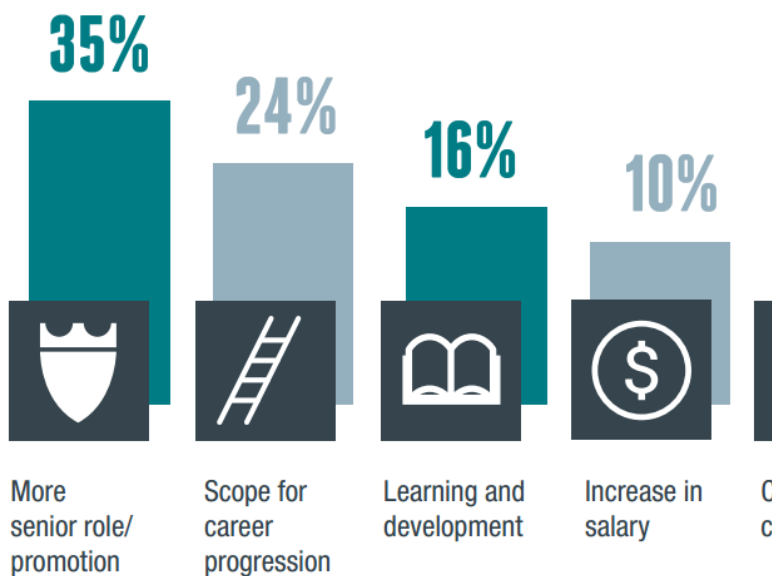


不同类型岗位的薪酬组合



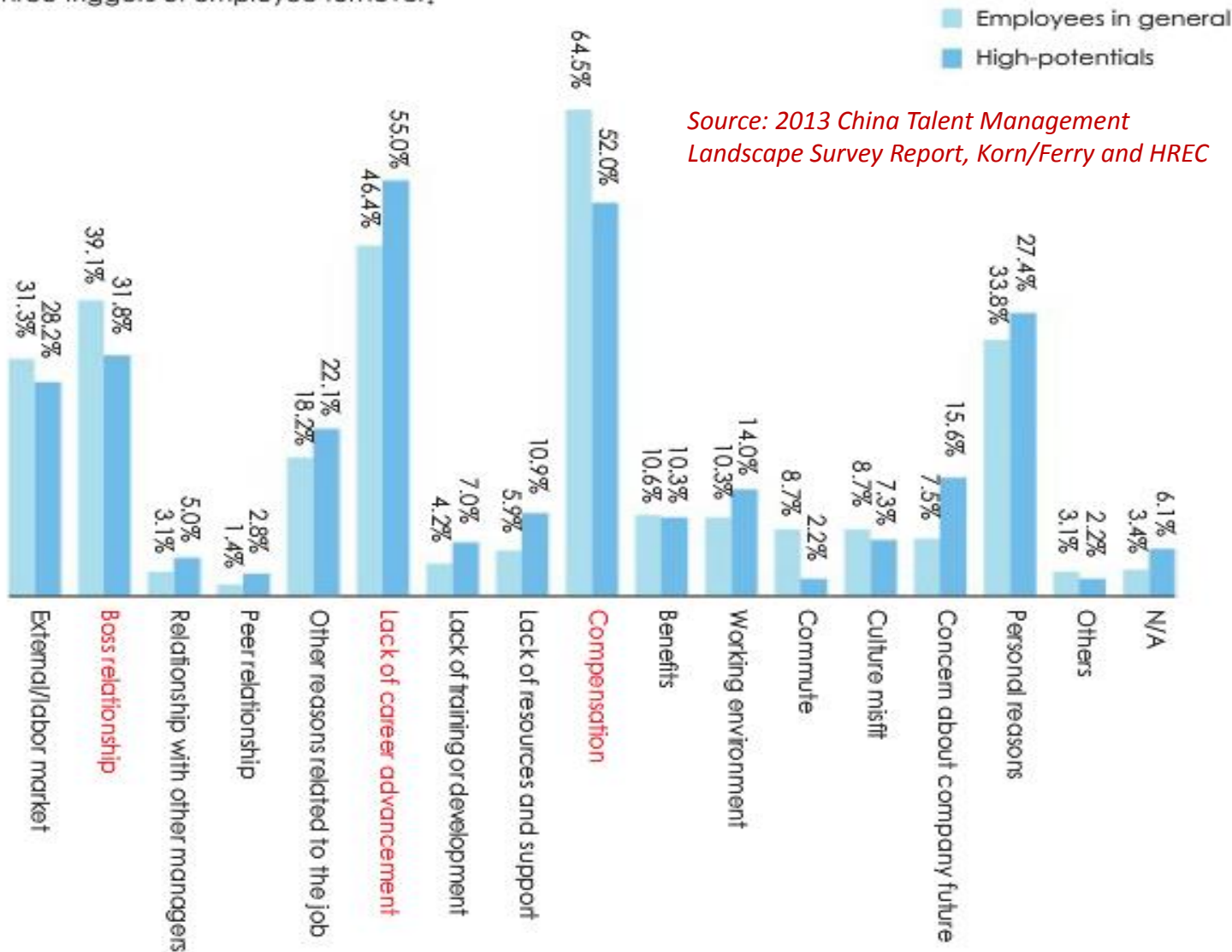
薪酬是人才吸引与保留的重要因素，但不是唯一因素

MAIN REASON JOBSEEKERS / ROLE



Source: 2014/15 China Employee Intentions Report, Michael

Top three triggers of employee turnover:



Source: 2013 China Talent Management Landscape Survey Report, Korn/Ferry and HREC

关键人才保留/激励的手段及分析

- ▶ 我们追求的是“**保留**”还是“**激励**”？
- ▶ 我们有哪些保留/激励手段？
 - 弹性福利？
 - 股票/期权？
 - 企业年金？健康福利？住房福利？
 - 年节礼品？
 - 办公环境？
 - 额外假期？
 - 职业规划？
 - 企业文化？
 - 与高管交流？(机制？目的？)
 - 培训？
 - 教育资助？
 - 海外派遣？